

INTITULE

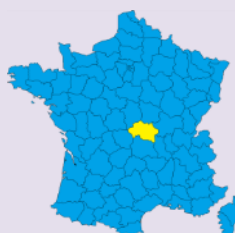
Présentation du bassin houiller de Commentry



LOCALISATION

Code INSEE – Commune(s)

03052 – Chamblet
 03082 – Commentry
 03195 – Nérès-les-Bains

SECTION(S) DE
LIGNE(S)

N°RSU	N° officiel	Intitulé	Ouverture	Fermeture
03185.09N	705 000	MONTLUCON - Pont Barathon > – COMMENTRY - Gare	1859	En service
03082.06M	/	COMMENTRY – Gare > MONTLUCON - Canal de Berry Port	1846	1925
03082.04D	/	COMMENTRY – Gare > MARCILLAT EN COMBRAILLE - Gare	1891	1939

PERIODE D'ACTIVITE FERROVIAIRE

SOURCES
DOCUMENTAIRES,
ICNOGRAPHIQUES
ET INTERNET

Statistique géologique et minéralurgique du département de l'Allier – 1844

[Mines-Paristech](#)[Ligne Varennes-sur-Allier - Marcillat](#)Actes du 87^e Congrès national des sociétés savantes, Poitiers, 1962[Gallica](#)

Bulletin des lois n°230 (pages 705 à 725)

[Google livres](#)[Circuit du charbon et de la fonte](#)

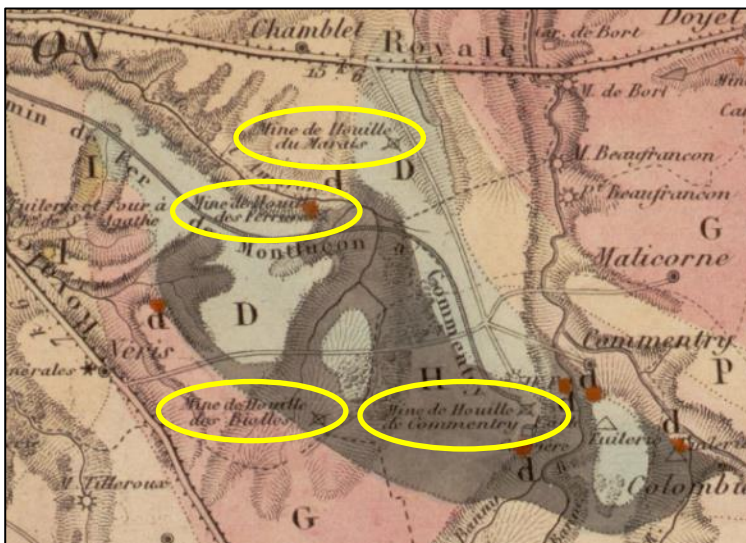
VOUS AVEZ DES INFORMATIONS ? CETTE FICHE COMPORTE DES ERREURS ? CONTACTEZ-NOUS...

irsp-contact@sfr.fr

ATTENTION : le fonctionnement des liens vers les sites mentionnés n'est pas garanti.



L'accès à certains sites est dangereux et/ou situés sur des propriétés privées.
 Ne cherchez pas à pénétrer par effraction. Essayez d'obtenir l'autorisation de pénétrer et circuler, si c'est possible.
 Laissez les lieux en l'état. N'abîmez pas les clôtures et les cultures.
 Refermez les barrières trouvées fermées. Ne touchez pas aux barrières trouvées ouvertes.



PRESENTATION

Situé à une dizaine de kilomètres au sud-est de Montluçon, le bassin houiller de Commentry est le plus important du département de l'Allier. En 1844, il est divisé en 4 concessions : Commentry, *Les Ferrières* (Néris-les-Bains), *Les Biolles* (Néris-les-Bains) et *Le Marais* (Chamblet). Une cinquième concession sera octroyée en 1941 : celle du *Pavillon* (Chamblet).

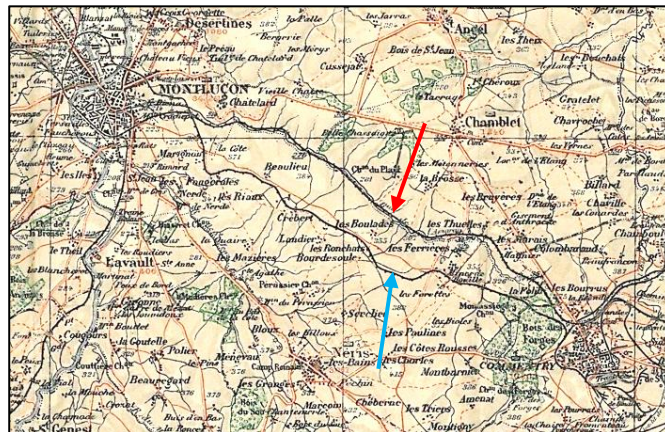
Extrait de la carte géologique du département de l'Allier - 1844

LE CHEMIN DE FER

Jusqu'à 3 réseaux ont desservi le bassin houiller de Commentry :

- ✓ la ligne minière dénommée « *Chemin de fer à ficelle* » en raison de ses plans inclinés ;
- ✓ la ligne de la C^{ie} du Paris-Orléans ;
- ✓ la ligne de la Société des chemins de fer Economiques.

Extrait d'une carte de la fin du XIX^e siècle. Le chemin de fer à ficelle est pointé par la blèche bleue ; celui du PO est pointé par la flèche rouge.



La ligne minière

Le bassin houiller est desservi par le rail dès 1846, grâce à la construction d'une voie ferrée entre les mines de Commentry et le canal de Berry (Montluçon). Cette ligne à vocation industrielle fait l'objet de la fiche IRSP n°03082.1.

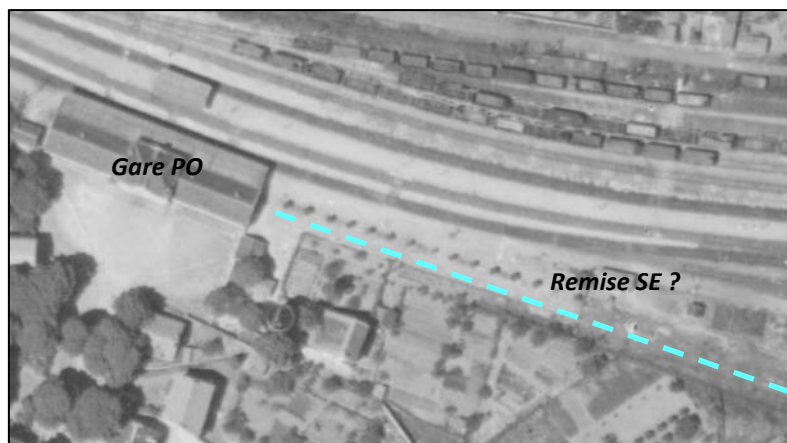


La ligne du PO

Le chemin de fer de Montluçon à Moulins est ouvert le 7 novembre 1859 par la C^{ie} du Paris-Orléans. Puis c'est au tour, le 19 juin 1871, de la section de Commentry à Gannat. La liaison marchandise avec Moulins cesse le 25 septembre 1976 ; limitée jusqu'en 2005 à Villefranche-d'Allier. Située sur la transversale Lyon – Bordeaux, la gare de Commentry (ci-contre), reste aujourd'hui desservie par les TER Auvergne Montluçon-Ville – Clermont-Ferrand.

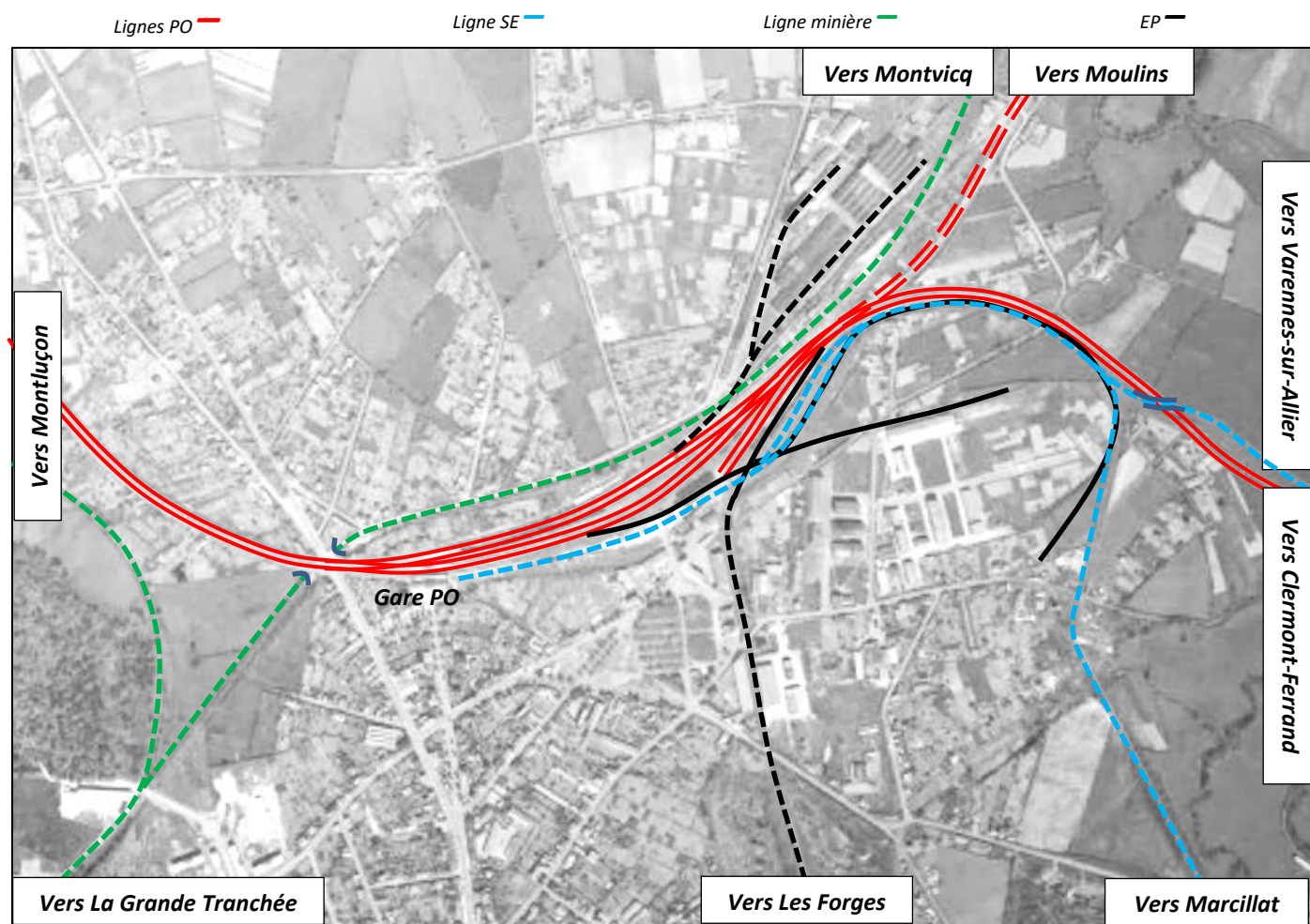
La ligne SE

La ville de Commentry est desservie le 24 mai 1891, par la ligne de Varennes-sur-Allier à Marcillat-en-Combraille, ouverte par la Société des chemins de fer Economiques (SE). La ligne ferme le 1^{er} juin 1939. En raison d'une implantation des voies en impasse (tirets bleus ci-contre), les trains devaient rebrousser pour continuer leur voyage. Il n'y avait pas de BV dédié mais un guichet « prêté » dans la gare du PO.



La gare de Commentry

Les trois réseaux coexistaient en gare de Commentry. Voici approximativement l'implantation des voies autour de la gare durant le premier quart du XX^e siècle. Les lignes aujourd'hui disparues sont indiquées en pointillés.



Parallèlement à l'exploitation de la houille, d'autres usines étaient desservies par le rail. Celles-ci font l'objet de la fiche IRSP n° [03082.3](#).

LES CONCESSIONS

Comme indiqué précédemment, le bassin était divisé en 5 concessions.

La concession de Commentry

Accordée dès 1788, cette importante concession fait l'objet de la fiche IRSP n° [03082.2](#).

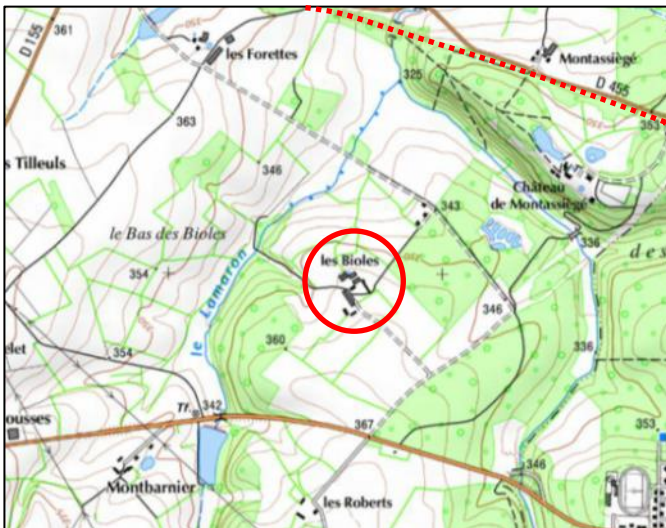
La concession des Ferrières

Autre concession importante du bassin, celle-ci fait l'objet de la fiche IRSP n° [03195.1](#).

La concession du Marais

Cette concession fait l'objet de la fiche IRSP n° [03052.0](#).

La concession des Bioles (ou Biolles)



Cette concession était située sur la commune de Nérès-les-Bains. D'une surface de 3,58 km², elle avait été accordée par ordonnance royale du 11 mars 1842.

Vers 1844, des recherches auraient été effectuées au sud-est, à proximité du *Domaine de Menat*. Un puits était situé aux *Bioles*. La profondeur de 360 mètres aurait été atteinte. L'exploitation cesse en 1907 et la concession ferme en 1929.

Il est possible que le *Puits des Bioles* fût raccordé à la ligne minière (tracé en pointillés rouges) à partir *des Ferrières*, après avoir desservi le *Puits des Forettes*.

La concession du Pavillon

Cette concession est octroyée le 15 juillet 1941. Elle est une extension de la concession du Marais. La mine ne semble pas avoir été raccordée au chemin de fer.

La mine n'a pas été localisée avec précision. Elle était peut-être située là où subsiste une cheminée. Un [Chemin des Mineurs](#) conserve la trace du passé minier.

