

SUJET(S)

Ligne du tramway de Vichy à Cusset



T1

LOCALISATION

Code INSEE – Commune(s)

03095 – Cusset
03310 – Vichy



Allier



N°RSU

Section de ligne

Ouverture

Fermeture

03310.RT1

Église Saint-Louis (VICHY) > Cours Lafayette (CUSSET)

1895

1927



PERIODE D'ACTIVITE FERROVIAIRE

1800 | 1825 | 1850 | 1875 | 1900 | 1925 | 1950 | 1975 | 2000 | 2025

Tramway de Vichy à Cusset

[Wikipédia](#)

[Site Internet](#) de la Ville de Cusset

Bulletin des lois de la République française (Déclaration d'utilité publique)

[Gallica](#)

Baguenaude sur les lignes de chemin de fer Cusset—Vichy

[Marc André DUBOUT](#)

Mémoire d'Allier - Gares et trains

SOURCES DOCUMENTAIRES, ICONOGRAPHIQUES ET INTERNET

VOUS AVEZ DES INFORMATIONS ? CETTE FICHE COMPORTE DES ERREURS ? CONTACTEZ-NOUS...

irsp-contact@sfr.fr

ATTENTION : le fonctionnement des liens vers les sites mentionnés n'est pas garanti.

Symbole « » : Ctrl+clic pour accéder au site.



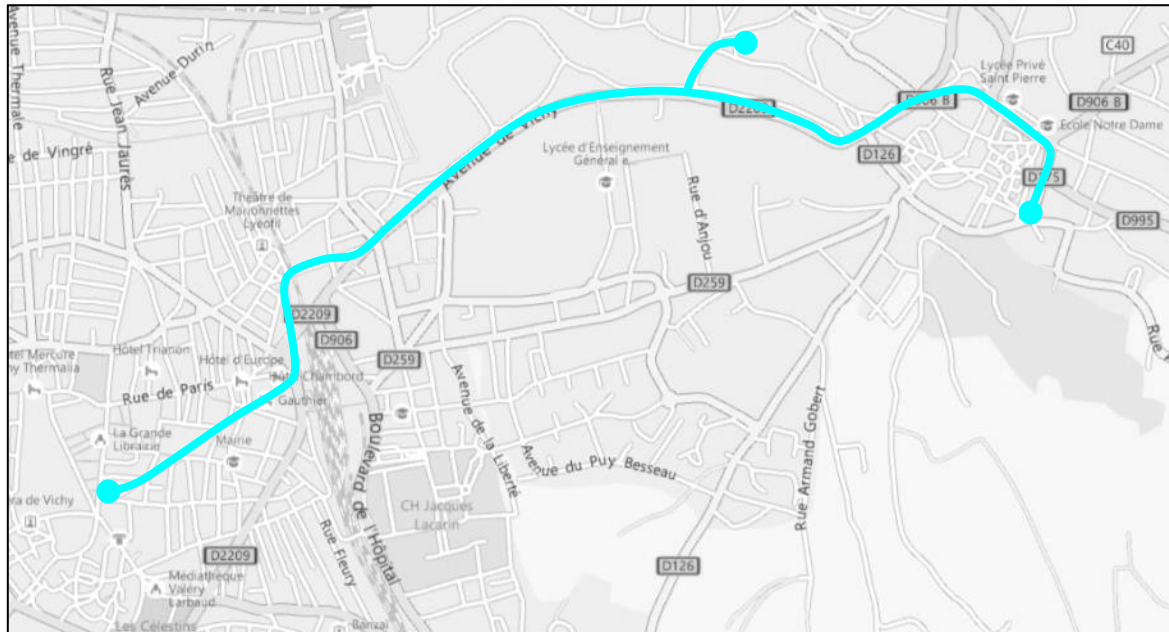
L'accès à certains sites est dangereux et/ou situés sur des propriétés privées.

Ne cherchez pas à pénétrer par effraction. Essayez d'obtenir l'autorisation de pénétrer et circuler, si c'est possible.

Laissez les lieux en l'état. N'abîmez pas les clôtures et les cultures.

Refermez les barrières trouvées fermées. Ne touchez pas aux barrières trouvées ouvertes.

LOCALISATION



Extrait carte Microsoft Corporation 2017

LIGNE

N°	Départ	Arrivée
/	Eglise Saint-Louis (VICHY)	Cours Lafayette (CUSSET)

HISTORIQUE

La ligne de tramway de Vichy à Cusset est déclarée d'utilité publique le 12 janvier 1895 pour le transport des voyageurs, ainsi que de leurs bagages et de la messagerie. Elle ouvre le 15 décembre 1895, pour une concession de 50 ans. La ligne est déclassée le 24 mars 1927 et ferme au trafic le 1^{er} avril de la même année.

La ligne de tramway portait le nom « VICHY-CUSSET ». Pour la rédaction de la fiche, le départ a donc été défini comme étant situé à Vichy et l'arrivée à Cusset. Néanmoins, dans la déclaration d'utilité publique, la ligne avait comme origine Cusset et terminus Vichy. C'est en effet la commune de Cusset qui avait obtenu l'autorisation de construire et d'exploiter la ligne.



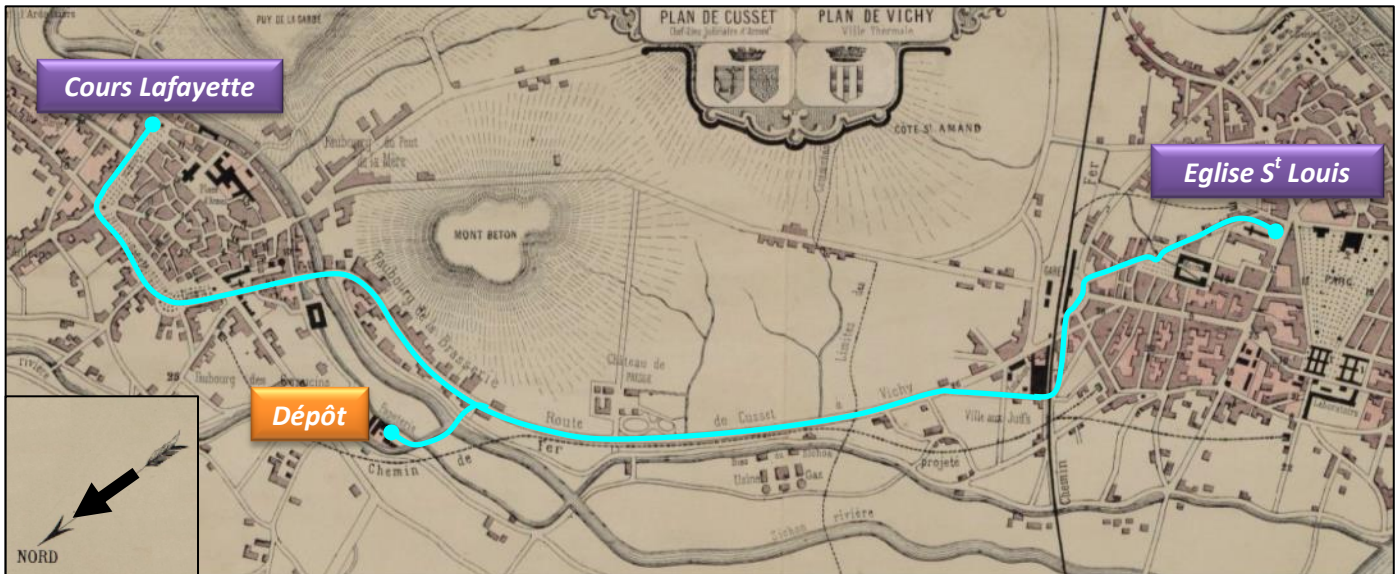
Le tramway de Vichy à Cusset était le troisième en France, après Nantes et Paris, à utiliser un système de traction à air comprimé.

La carte postale ci-contre présente le tramway devant la gare de Vichy, ouverte en 1862 par la **C^{ie} du Paris-Lyon-Méditerranée**.

L'ensemble est constitué d'une automotrice MEKARSKI à air comprimé de 40 places et d'une remorque ouverte de 32 places assises et 18 debout.

LE TRACÉ

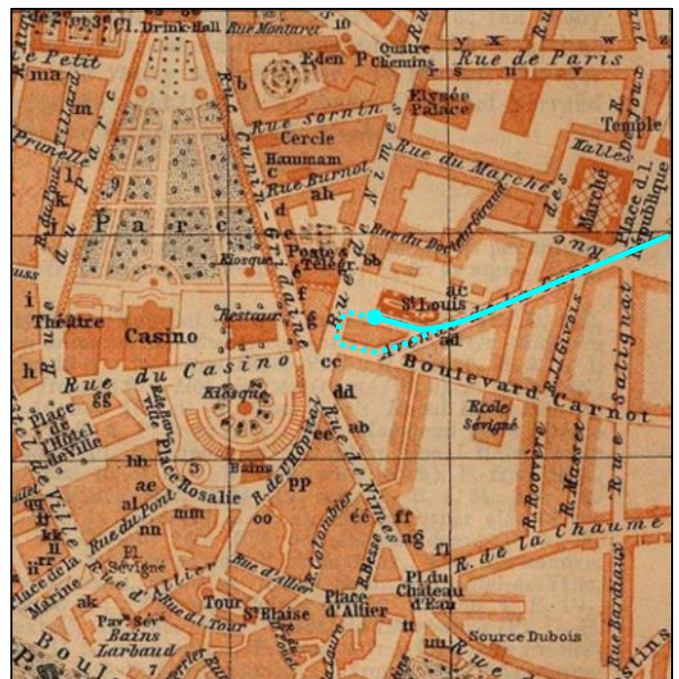
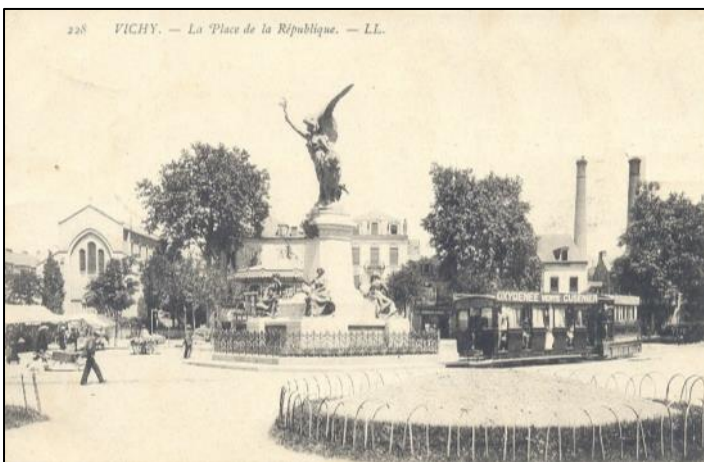
Le tracé de la ligne de tramway est reporté sur le plan de 1874, ci-dessous. Elle sera posée 21 ans plus tard. Cusset est à gauche et Vichy est à droite.



Le réseau était à l'écartement métrique et mesurait 3,9 km. Il était exploité par la **S^{té} Anonyme du Tramway de Vichy à Cusset**.



La tête de ligne se trouvait à côté de l'église *Saint-Louis* (1865), *rue Sainte-Barbe*. Au début de l'exploitation, elle comportait une boucle de retournement autour d'un immeuble avant d'être remplacée par une plaque tournante.



Extrait du plan de Vichy - 1914

La ligne remontait ensuite l'*Avenue de la Gare* (actuelle *Avenue Président Doumer*) et traversait la *Place de La République* (actuelle *Poste*).

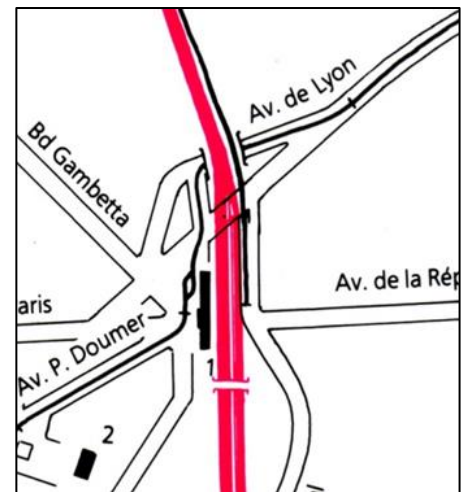
Ci-contre le tramway circule en direction de la gare (visible au fond). La photo est prise à l'angle de l'Avenue de la Gare et de la Rue Neuve.



L'un des trois évitements était situé devant la gare.



Après avoir traversé la *Place de La Gare*, la voie continuait par la *Rue de La Gare* puis passait sous le pont commun aux voies du PLM (1862) et des *Chemins de Fer du Centre* (1912-1949). Elle empruntait ensuite l'*Avenue de Lyon* puis la *RN 106* (actuelles *Avenue de Gramont / Avenue de Vichy*).



Après avoir quitté le territoire de la commune de Vichy, le tramway passait devant l'usine à gaz où un évitement avait été prévu.

Au niveau du carrefour avec l'actuelle *Rue Combe Bessay*, une voie permettait d'atteindre le dépôt.



A Cusset, le tramway arrivait de Vichy par la *Rue de La République*.



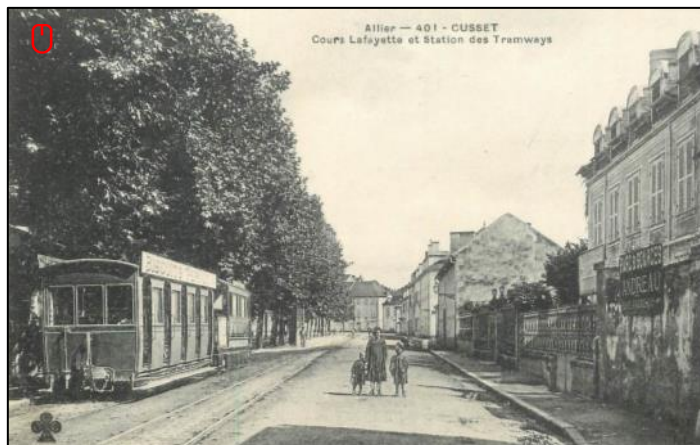
Ci-dessus, vue en direction de Vichy avec sur la droite, la *Villa Simon*. Ci-contre, en direction du centre de Cusset.

Inventaire des Réseaux Spéciaux et Particuliers



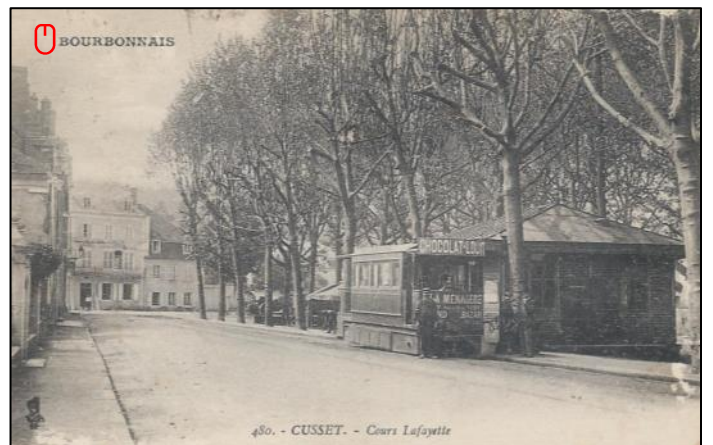
La voie traversait la *Place du Centenaire de la République* (actuels *Place du Centenaire / Cours Tracy*), où se trouvait le troisième évitement.

En face de l'ancienne chapelle de l'Hôtel-Dieu, visible ci-dessus, le *Grand Café du Square* est aujourd'hui une agence bancaire.



Après avoir emprunté le *Cours Arloing*, le tramway terminait sa course *Cours Lafayette* (ci-contre, face au numéro 12).

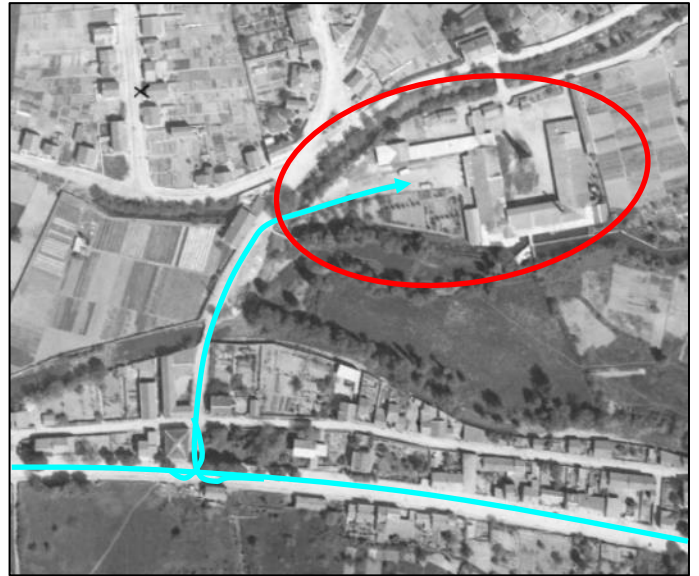
Le terminus de Cusset disposait d'un évitement et d'une plaque tournante, *Place Félix Cornil* (au fond sur la photo ci-contre).



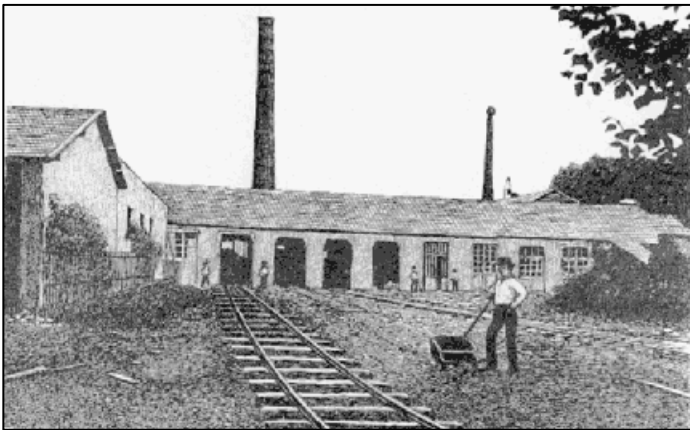
Les automotrices pouvaient recharger, en une vingtaine de minutes, leur réservoir au dépôt et au terminus de Cusset, alimenté par une canalisation arrivant du dépôt.

LE DEPOT

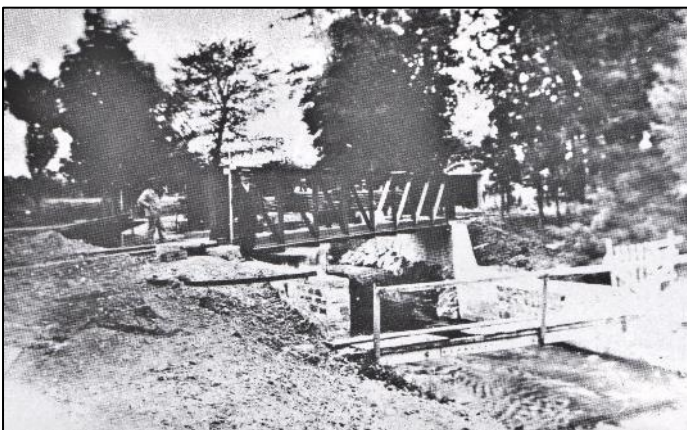
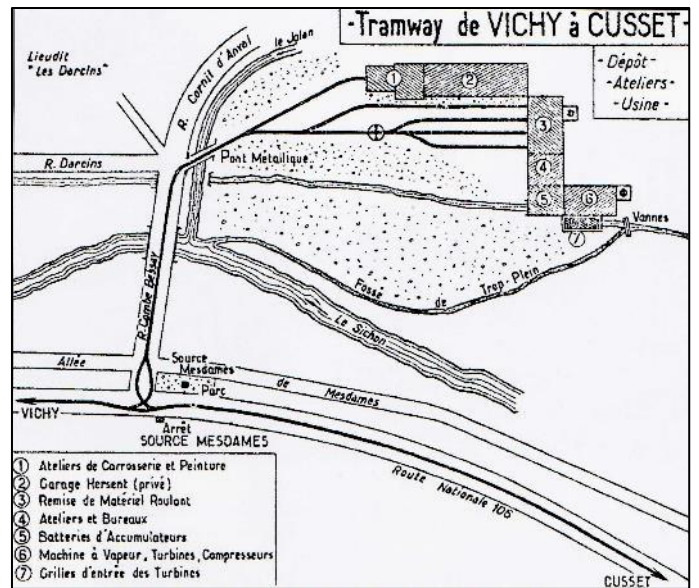
Le dépôt avait été aménagé aux *Darcins*, dans une ancienne papeterie dont il réutilisait les turbines au fil de l'eau du *Sichon*. La compagnie installa en plus, deux machines à vapeur de 120 ch. qui actionnaient des compresseurs THIRION, afin de fournir l'air comprimé à 80 bars. Le dépôt disposait de 5 voies et d'une plaque tournante.



Vues aériennes IGN - 1928



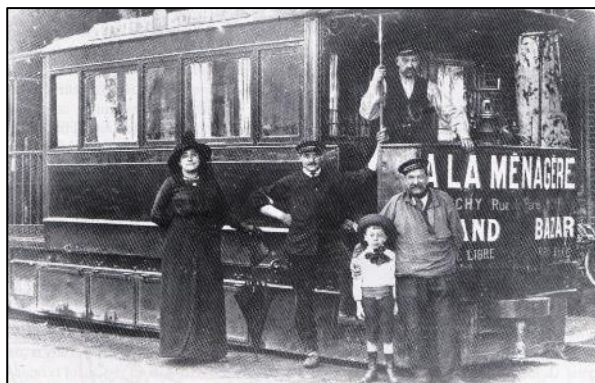
Pour accéder au dépôt (plan ci-contre), la voie passait sur un pont métallique sur le Jolan (ci-dessous), aujourd'hui disparu (voir fiche IPVD n°03095.02A).



LE MATERIEL ET L'EXPLOITATION

Le parc était constitué de :

- ✓ 6 automotrices à air comprimé de 10 tonnes, disposant de réservoirs de 530 kg d'air comprimé et pouvant transporter 40 voyageurs ;
- ✓ 5 remorques de 3 tonnes, de 32 places assises et 18 voyageurs debout ;
- ✓ 1 fourgon à bagages (peu utilisé).



Les départs avaient lieu toutes les 20 à 30 minutes de 5 heures du matin (plus tard, 8 h 30) à 20 h 30 (minuit en saison) pour un trajet de 15 min.



Vous avez des informations à communiquer ? Contactez IRSP...

irsp-contact@sfr.fr