

## TUNNEL REMAQUABLE

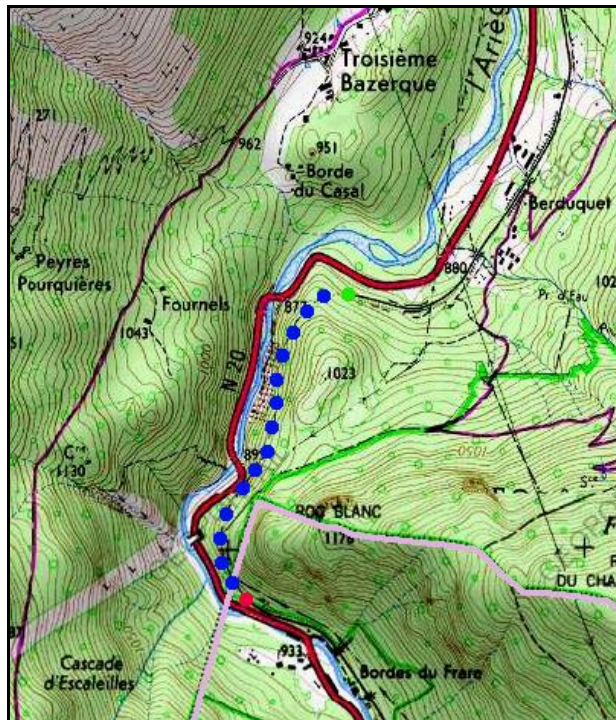
N° INVENTAIRE : **09032.5** NOM : Tunnel de Runac Berduquet

SECTION de LIGNE : **09306.01N**

COMMUNES : **Entrée : Ax les Thermes (09)** **Sortie : Mérens les Vals (09)**

COORDONNEES : **X : 558,256** **X : 557,959**  
**Lambert II Etendu** **Y : 1743,276** **Y : 1742,490**

Altitude moyenne : **895 m**



### DONNEES TECHNIQUES :

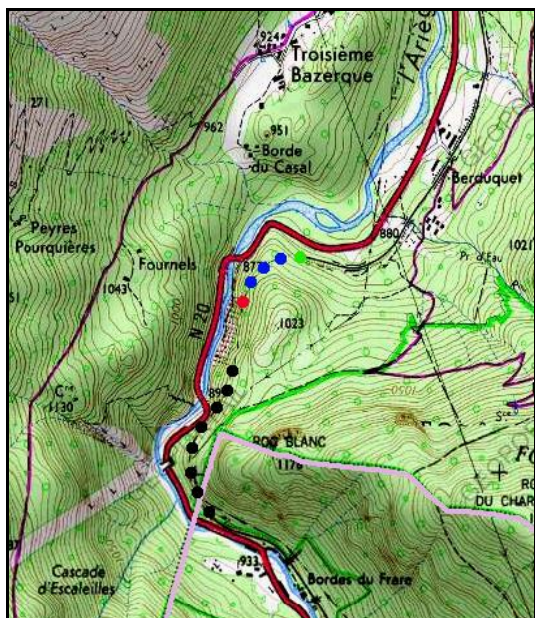
Nature de l'ouvrage : **Vrai tunnel de percement**  
Longueur : **968 m**  
Nombre de voies : **1**  
Usage actuel : **En service (accès dangereux)**  
Etat général accès : **Ligne en service (accès dangereux)**  
Etat général galerie : **Bon**

## COMMENTAIRES :

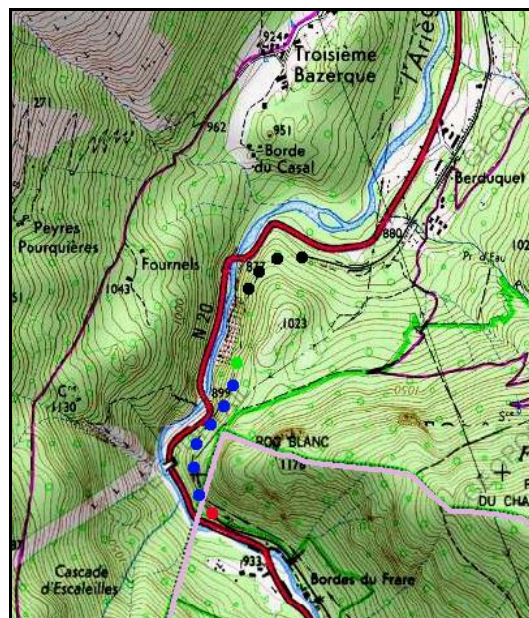
Le tunnel de Runac Berduquet est constitué par la jonction des deux tunnels distincts successifs :

- Celui de Runac qui devait faire 231 m de long.
- Et celui de Berduquet, de 441 m de long.

En effet, un tronçon de voie et un viaduc devaient initialement séparer les deux ouvrages distants de 200 m environ. Mais lors de la construction, un gros éboulement s'est produit, a fortement endommagé le viaduc et tué un ouvrier du chantier.



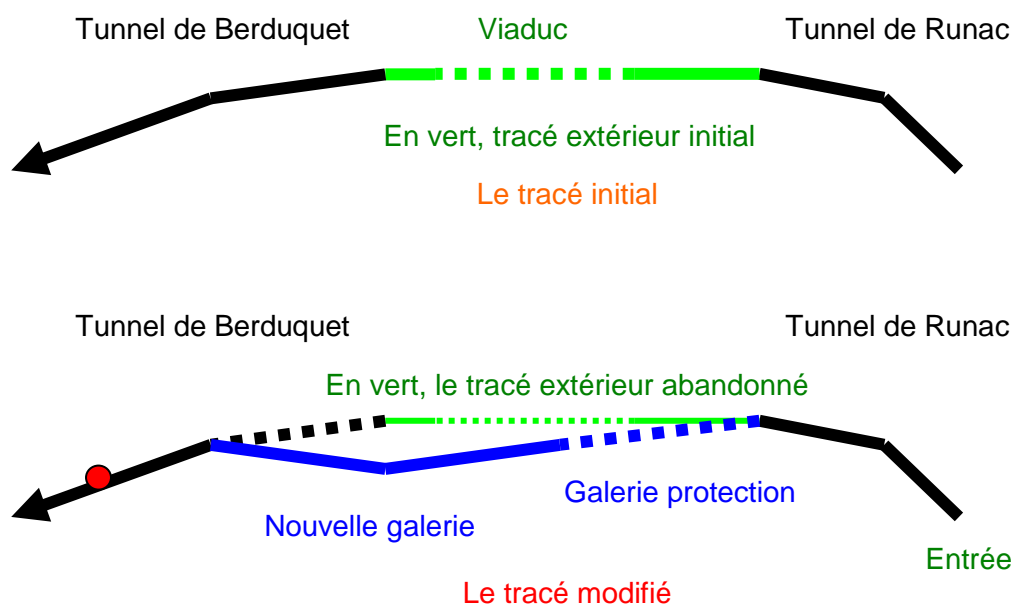
Le tunnel de Runac



Et celui de Berduquet

dans leur configuration initiale

Les ingénieurs ont donc jugé préférable de relier les deux tunnels par un tracé entièrement souterrain. Pour ce faire, il a fallu construire une galerie de protection en prolongation du tunnel de Runac et créer une nouvelle entrée au tunnel de Berduquet, le nouveau tracé rejoignant l'ancien à mi-longueur environ de la galerie.



A noter enfin que le tunnel de Runac Berduquet possède aussi dans sa paroi droite, à quelques dizaines de mètres de la sortie, un trou (rond rouge sur le tracé modifié) qui donne sur l'extérieur. Ce dernier est situé à environ 2,50 m du sol.

ICONOGRAPHIE :

ENTREE

SORTIE





Un AGC entre dans le tunnel de Runac Berduquet

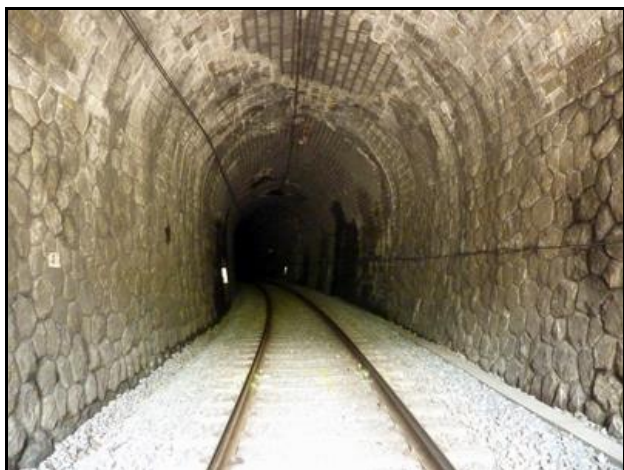


Une belle photo de l'entrée du tunnel de Runac lors de sa construction

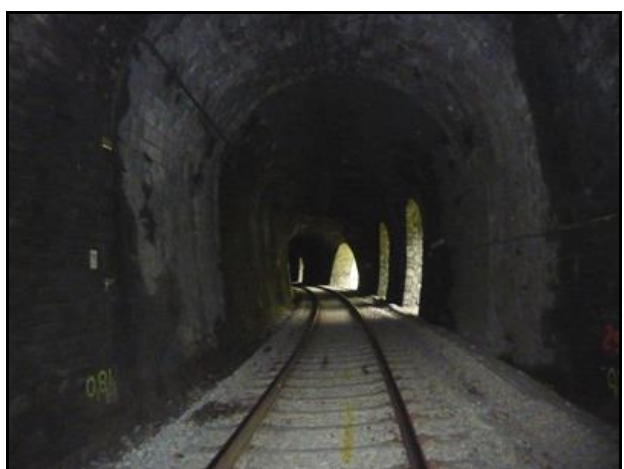
Cette image est intéressante car elle montre la composition d'un train de chantier Decauville destiné à projeter du ciment gomme (un enduit d'étanchéité) sur les joints de maçonnerie des tunnels.

De droite à gauche :

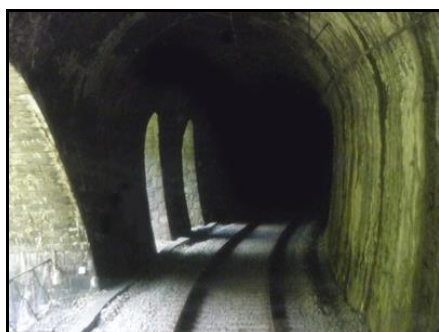
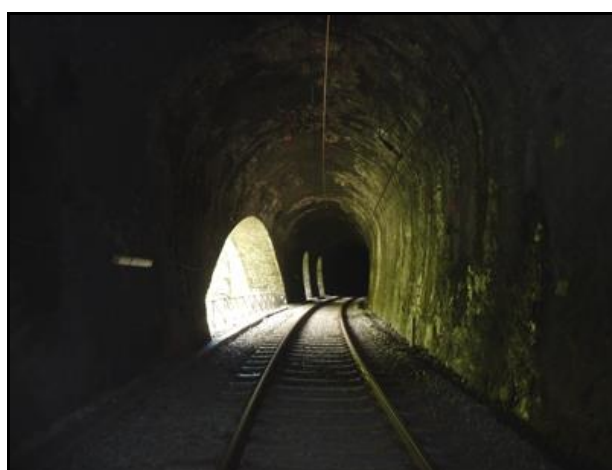
- Le groupe chargé de fournir l'air comprimé pour la projection du ciment.
- La citerne à eau pour la confection du ciment.
- L'échafaudage pour travailler en hauteur
- Le mélangeur ciment / eau.
- Le wagonnet pour la poudre de ciment en attente de mélange.

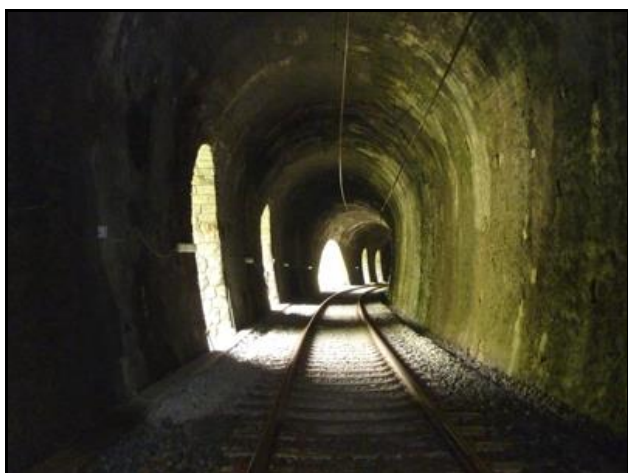


La galerie du tunnel de Runac, peu après son entrée



Ci-dessus et ci-dessous,  
la galerie de protection construite à la place de l'ancienne sortie du tunnel de Runac





La galerie de protection et l'une de ses fenêtres  
qui donne sur l'ancienne plateforme ferroviaire abandonnée entre les tunnels de Runac et Berduquet



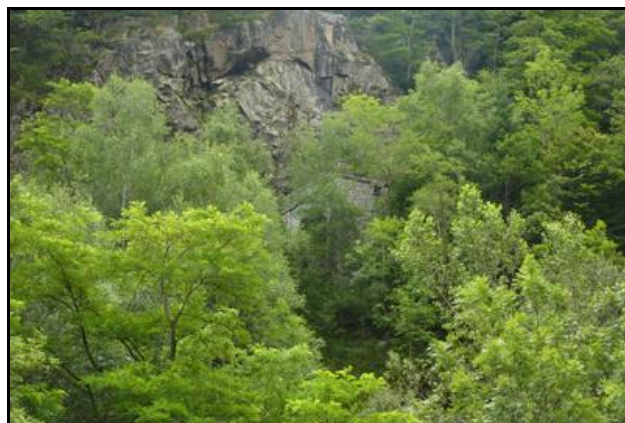
Dans le tunnel de Berduquet, la jonction avec l'entrée initiale abandonnée  
A gauche, en montant et en regardant vers la sortie du tunnel, la galerie abandonnée est à droite  
A droite, vers l'aval et en regardant vers l'entrée du tunnel de Runac



Dans la paroi droite,  
le trou qui communique avec l'extérieur



Bientôt la sortie de Berduquet



Vues depuis le RN 20 qui passe en contrebas, mais en grande partie cachées par la végétation, la galerie de protection et l'ancienne entrée abandonnée du tunnel de Berduquet

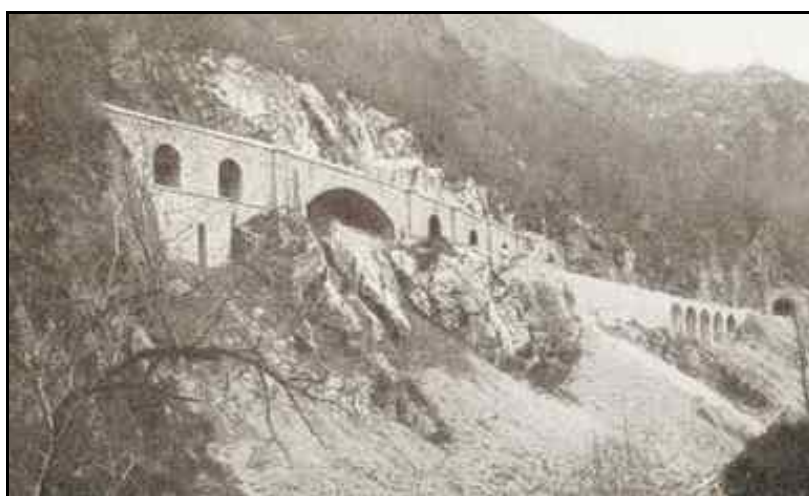
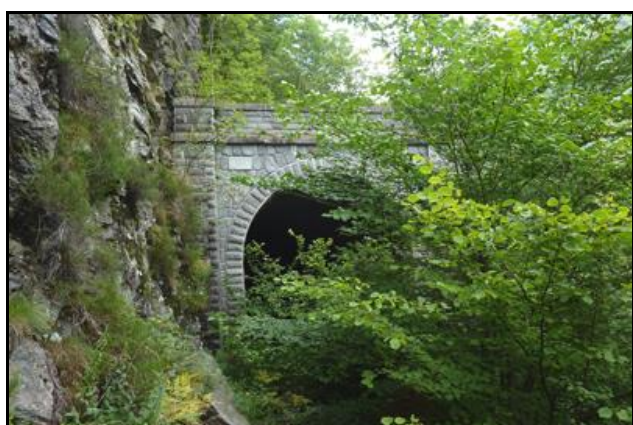


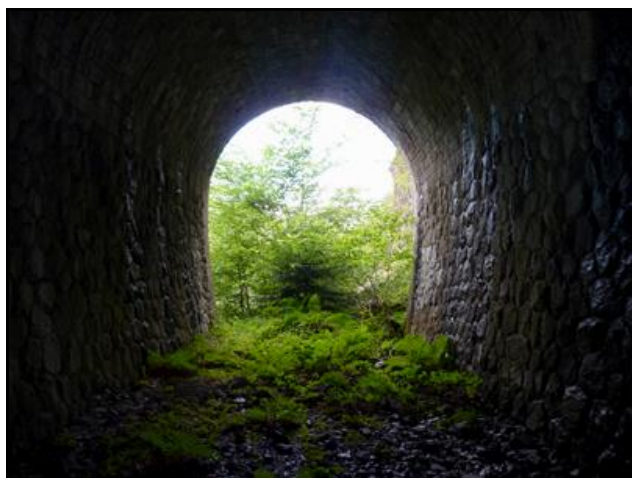
Photo ancienne montrant, de gauche à droite : la galerie de protection et ses arcades prolongeant le tunnel de Runac, le viaduc abandonné et l'entrée jamais utilisée du tunnel de Berduquet



Ci-dessus et ci-contre, l'entrée abandonnée et jamais utilisée du tunnel de Berduquet



Cas unique en France d'un tunnel dont le fronton porte une date qui restera à jamais inachevé

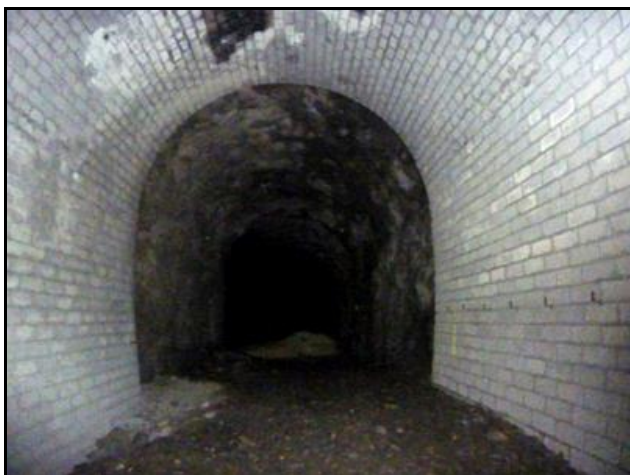


Ci-dessus et ci-dessous, divers aspects du tronçon de galerie abandonné



Ci-contre, une des niches de la paroi droite de l'ancienne galerie abandonnée du tunnel de Berduquet fait office de fenêtre donnant sur l'extérieur





La fin du tronçon abandonné, juste avant sa jonction avec la galerie actuelle en service

---

**Si cette fiche comporte des erreurs ou des oublis, merci de nous le signaler.**

★ ★ ★