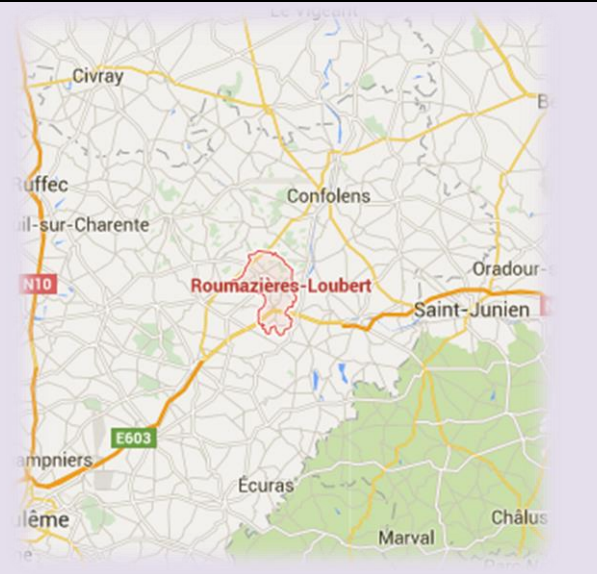


LOCALISATION

Code INSEE – Commune

16192 – Roumazières-Loubert



Extrait carte Google Maps - Cliquez sur la carte pour accéder au site

La commune est née de la fusion en 1970, des communes de Roumazières et de Loubert-Madieu. Cette dernière étant née en 1845 de la fusion des communes de Laplaud, Petit-Madieu et Loubert. Le centre économique et administratif est situé aux *Quatre-Vents*, traversé par la RN 141 et la voie ferrée Angoulême-Limoges. Ville d'industrie tuilière depuis le XIX^e siècle, elle héberge aujourd'hui le plus grand centre de production d'Europe.

FICHE DEPARTEMENT

16000.0

**FICHES SITES**

16192.1 à 16192.3



En cliquant sur certaines photos ou cartes postales, vous pouvez accéder à *Street View de Google*.

POUR EN SAVOIR PLUS...

<https://fr.wikipedia.org/wiki/Roumazi%C3%A8res-Loubert>



L'accès à certains sites est dangereux et/ou situés sur des propriétés privées.

Ne cherchez pas à pénétrer par effraction. Essayez d'obtenir l'autorisation de pénétrer et circuler, si c'est possible.

Laissez les lieux en l'état. N'abîmez pas les clôtures et les cultures.

Refermez les barrières trouvées fermées. Ne touchez pas aux barrières trouvées ouvertes.

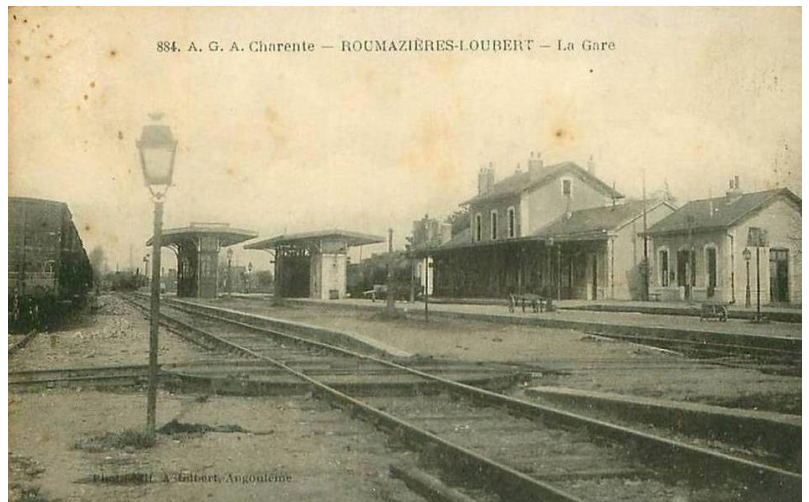


L'industrie tuilière de Roumazières est intimement liée au chemin de fer. Lors de la construction de la voie ferrée d'Angoulême à Limoges, il a été trouvé d'importants gisements d'argile en plus de ceux déjà existants. Plusieurs tuileries briqueteries voient ainsi le jour ; le chemin de fer permettant d'acheminer le charbon nécessaire aux fours et d'expédier la production.

LE CHEMIN DE FER

La gare de Roumazières-Loubert est au cœur d'une ancienne étoile ferroviaire

La première ligne à faire son apparition est celle d'Angoulême à Limoges en 1875, de la **Compagnie des chemins de fer des Charentes**. Elle est suivie en 1887 par la branche nord, aujourd'hui déclassée, vers Confolens et Le Vigeant. Entre 1911 et 1951, c'est la branche ouest qui est exploitée en direction de Ruffec.



La cinquième branche de l'étoile est à écartement métrique avec l'arrivée en 1912, de la ligne en provenance d'Angoulême via Montbron, ouverte par les **Chemins de Fer Economiques des Charentes**. Elle fermera en 1946.



LES USINES DE ROUMAZIERES-LOUBERT

Les 3 tuileries-briqueteries de Roumazières étaient toutes situées aux *Quatre-Vents*. Toutes étaient reliées à leur carrière respective par une ligne type DECAUVILLE. Elles étaient également reliées par EP aux voies ferrées à voie normale ou métrique. Depuis 1986, deux tuileries subsistent.

- ① La tuilerie VOCHE & RHOMER fait l'objet de la fiche n°**16192.1** ;
- ② La Tuilerie Coopérative Française fait l'objet de la fiche n°**16192.2** ;
- ③ La tuilerie POLAKOWSKI-PASCAUD & C^{ie} fait l'objet de la fiche n°**16192.3** ;

