

# RANDONNEES



# FERROVIAIRES

## FICHE ITINERAIRE

### MEMOIRE DU TACOT DE LA VINGEANNE

TYPE :

Route touristique

Long : 58 Km

COMMUNES :

Début :

Saint Apollinaire (21)

Fin :

Champlitte (70)

Lieudit :

Route Départementale 70

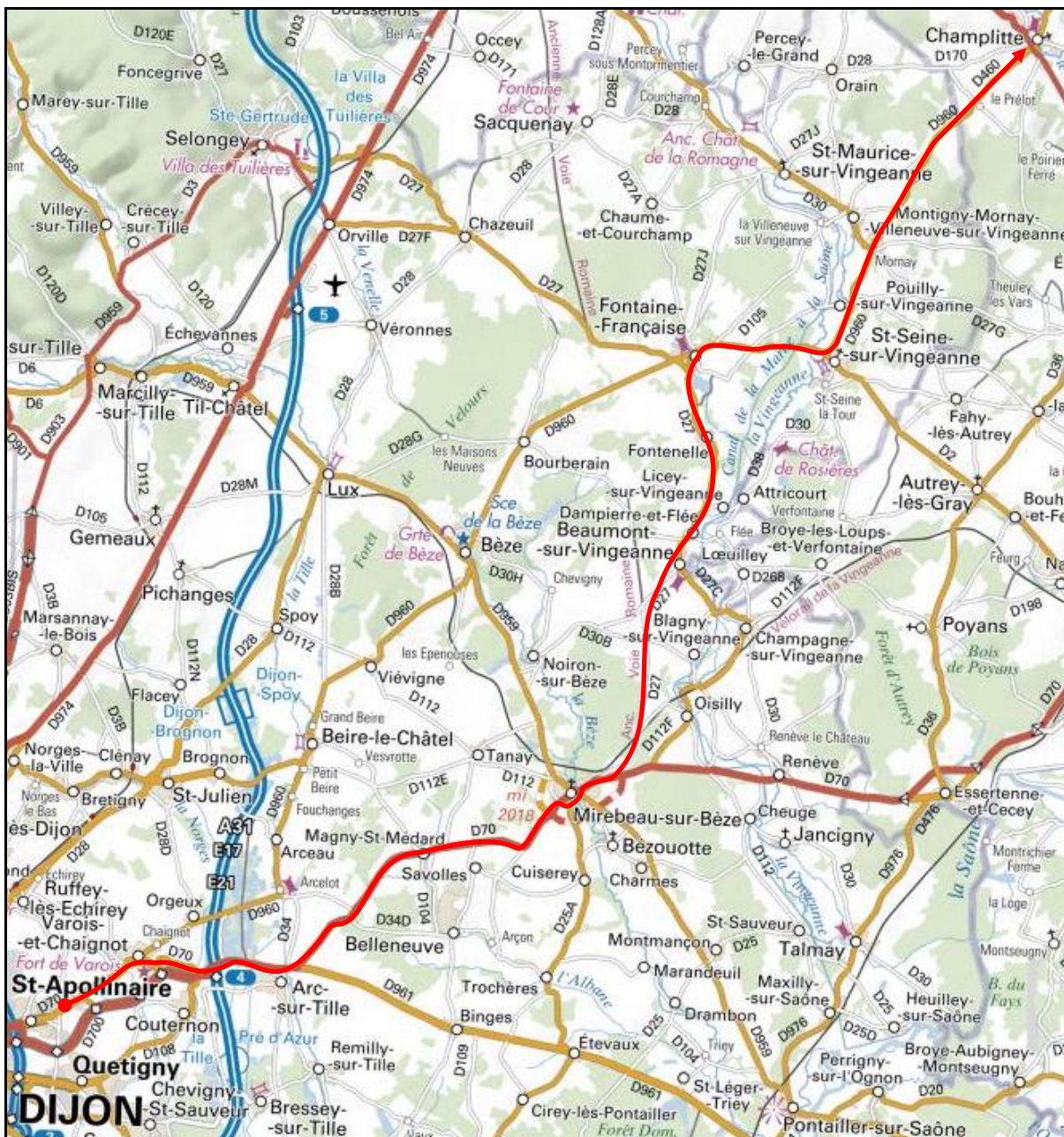
Gendarmerie

Coordonnées GPS :

47°19'53.5"N 5°05'07.8"E

47°36'47.5"N 5°30'42.9"E

### SITUATION GENERALE



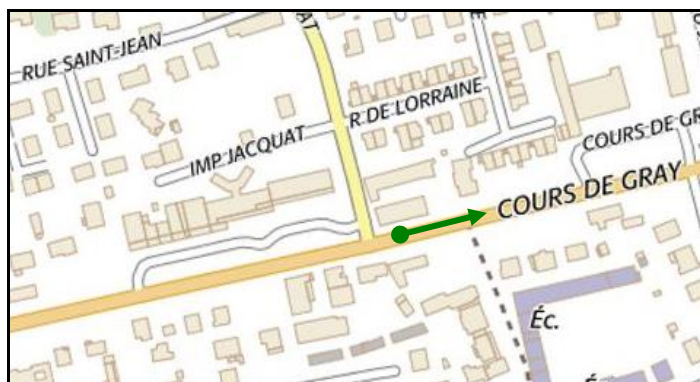


## COMMENTAIRES

Le nord-est de la Côte d'Or était desservi par une ligne départementale métrique (n° IGRF 21231.12D et 21416.02D), entre Dijon et Champlitte, commune de Haute Saône au-delà de la limite départementale.

Bien que disparue car le plus souvent établie sur le bas côté des routes, cette ligne a cependant laissé quelques vestiges ferroviaires intéressants à découvrir en voiture ou à vélo.

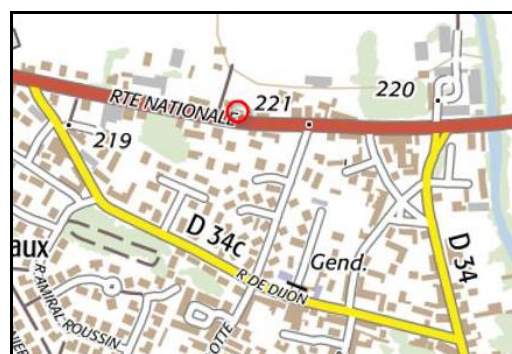
## DESCRIPTIF ICONOGRAPHIQUE



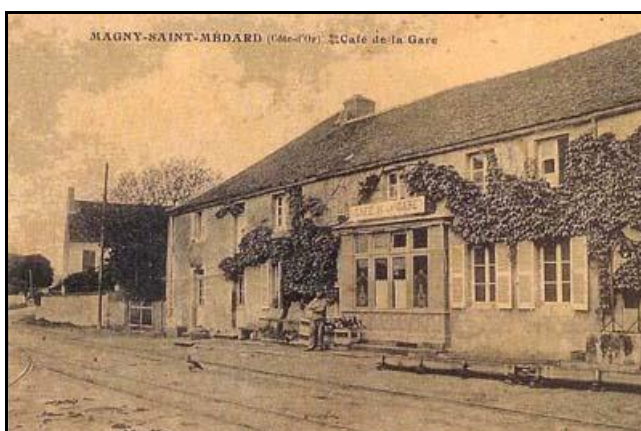
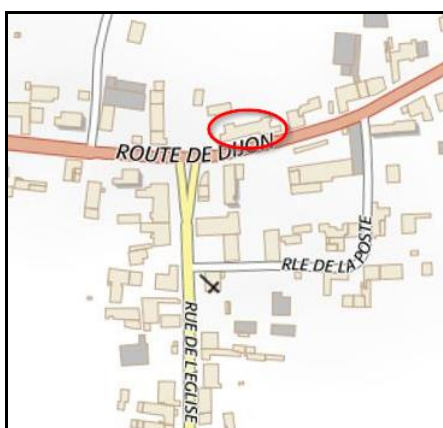
Ci-dessus et ci-dessous, le début du parcours à hauteur de l'arrêt de Saint Apollinaire, sur la RD 70



Ci-contre et ci-après, la gare d'Arc sur Tille transformée en boulangerie



Et aujourd'hui, vue à peu près sous les mêmes angles

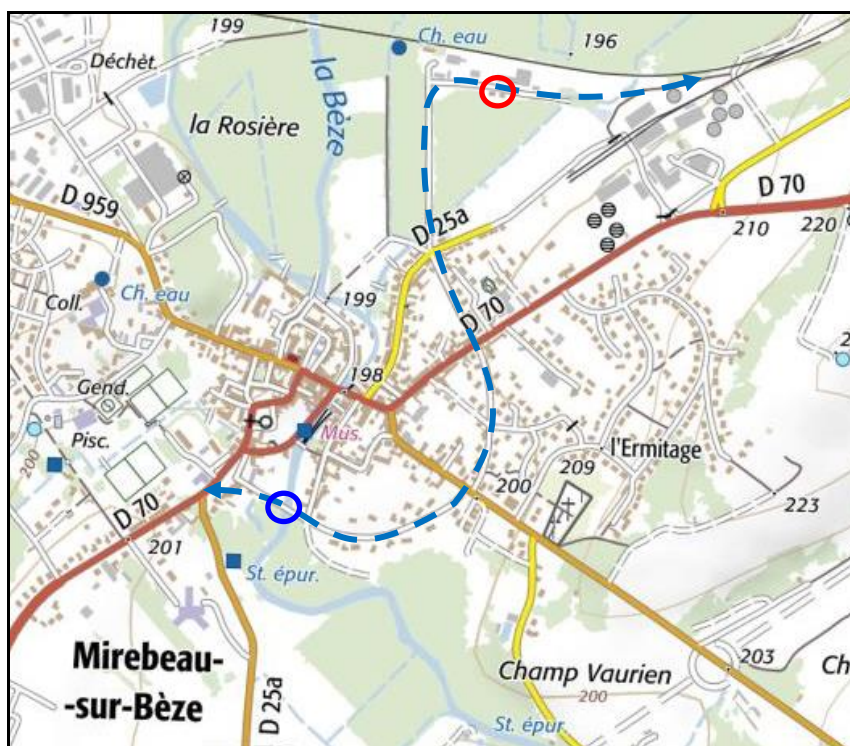


A Magny Saint Médard, l'arrêt se trouvait sur la RD 70, devant le café de la Gare aujourd'hui disparu



Entre Magny et Mirebeau, la voie ferrée coupait cette courbe de la RD 70





A Mirebeau sur Bèze,  
la voie ferrée contournait le village par le sud (chemin du Rouitoir et rue de la Corvée)



Ce faisant, elle traversait la Bèze par un pont métallique à poutres latérales ajourées ([cercle bleu](#))



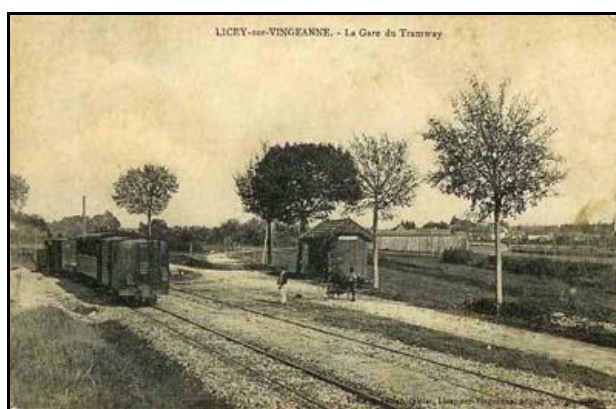
La gare du tacot ([cercle rouge](#)) existe toujours, mais elle fait partie d'un centre de l'Équipement et n'est plus visible. **Pas de photo actuelle disponible pour l'instant. Il ne tient qu'à vous.**



La voie ferrée longeait le village de Beaumont sur Vingeanne par l'ouest  
 La gare (cercle rouge) a disparu ainsi que l'hôtel des Tramways (cercle vert) situé au cœur du village  
 Ci-dessous, les lieux sont cependant bien reconnaissables



Ci-dessus et ci-dessous, à Lacey, ne reste que la plateforme de la halte sur le bord gauche de la RD 27







Ci-dessus et ci-dessous, la gare de Fontaine Française (à contresens de la ligne ci-dessus)



Et un peu plus loin, sur la RD 960,  
le château hier avec le train, et aujourd'hui





La première station de Saint Seine sur Vingeanne qui sera remplacée par la gare ci-dessous



Hier et aujourd'hui

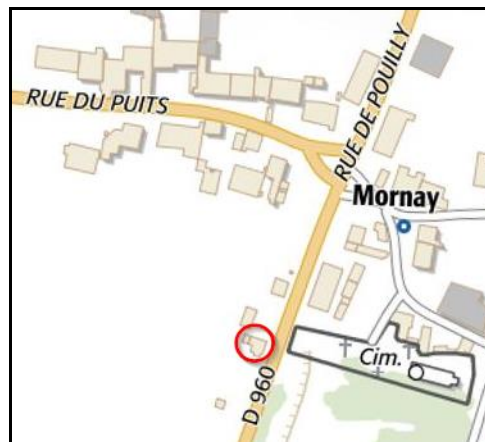


Ci-dessus et ci-après, sur le bord gauche de la RD 960, avant de passer à hauteur de Pouilly, les restes de la gare dont une partie a disparu





Ci-dessus et ci-dessous, la gare de Pouilly sur Vingeanne vue à contresens de la ligne



Ci-dessus et ci-dessous, la gare de Mornay qui est devenue "la solution" d'habitation qui n'était pas un projet mort né







Toujours en bord de route, la gare de Montigny est elle aussi devenue une solution d'habitation, mais elle se cache derrière la végétation



La fin du parcours devant la gendarmerie de Champlitte  
La gare a été rasée et a laissé place à un espace vide (cercle rouge)  
que l'on devine sur la photo ci-dessus



La gare du temps où elle existait

Si cette fiche comporte des erreurs ou des oublis, merci de nous le signaler.  
Aidez-nous à la compléter avec vos photos ; merci d'avance.