

SOMMAIRE

Cette fiche a pour objet le réseau du puits Marthe,
situé sur la commune de **Bosmoreau-les-Mines (Creuse)**

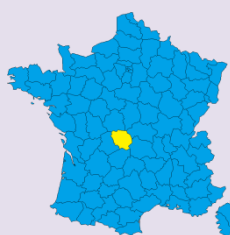


N°IRSP

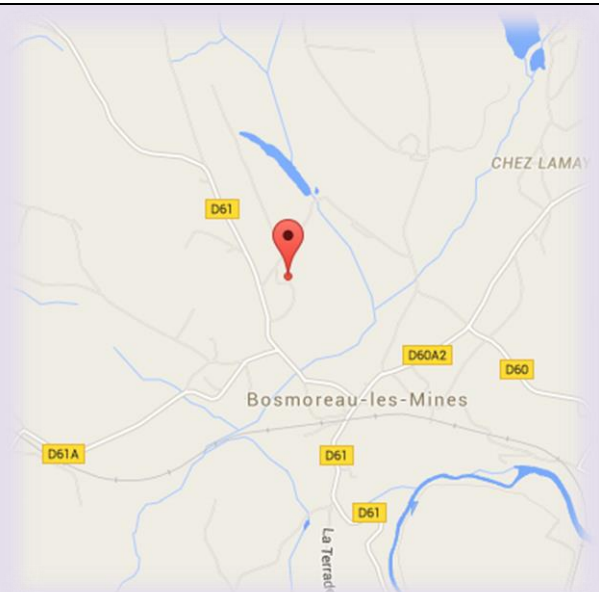
23027.1

**VOUS AVEZ DES INFORMATIONS ?
CETTE FICHE COMPORTE DES ERREURS ?
CONTACTEZ-NOUS...**

irsp-contact@sfr.fr

LOCALISATION

Code INSEE – Commune(s)

23027 – Bosmoreau-les-Mines

Extrait carte Google Maps - Cliquez sur la carte pour accéder au site

SECTION(S) DE LIGNE(S)

N°IGRF

23027.01M**PONT(S)**

N°IPVF

**Au moins un pont non
inventorié**

TUNNEL(S)

N°ITFF

Pas de tunnel répertorié



En cliquant sur certaines photos ou cartes postales, vous pouvez accéder à **Street View de Google**.

POUR EN SAVOIR PLUS...

Musée de la Mine : <http://www.museedelamine.fr/>

Vélorail de la Mine : <http://www.veloraildelamine.fr/joomla/fr/>



**L'accès à certains sites est dangereux et/ou situés sur des propriétés privées.
Ne cherchez pas à pénétrer par effraction. Essayez d'obtenir l'autorisation de pénétrer et circuler, si c'est possible.
Laissez les lieux en l'état. N'abîmez pas les clôtures et les cultures.
Refermez les barrières trouvées fermées. Ne touchez pas aux barrières trouvées ouvertes.**

SITUATION GEOGRAPHIQUE



Usine

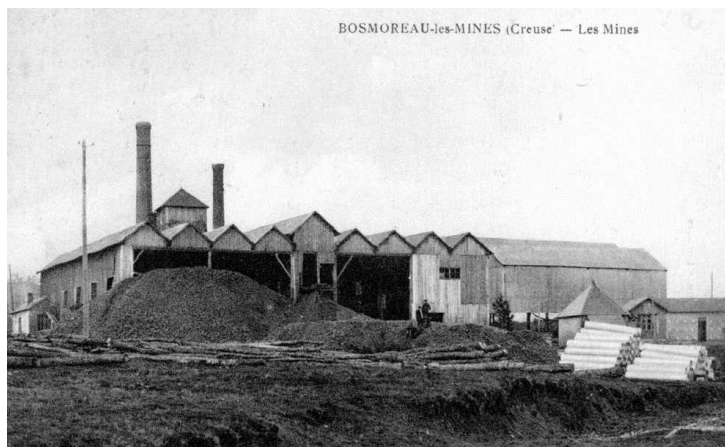
..... voie ferrée

A visiter : *Le Musée de la Mine*



Vous avez des informations à communiquer ? Contactez IRSP...

irsp-contact@sfr.fr



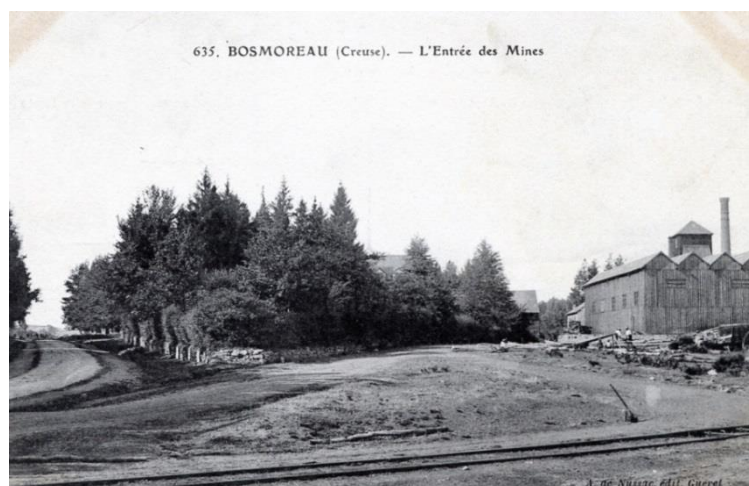
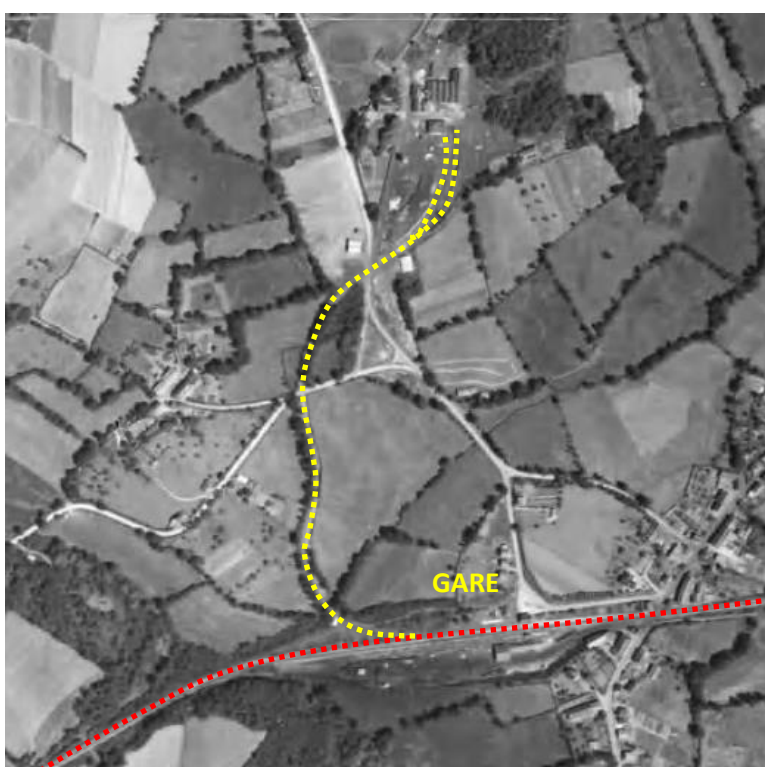
Bosmoreau-les-Mines est située à 15 km au nord de Bourgneuf. La commune était desservie par la ligne de Vieilleville à Bourgneuf. Ouverte en août 1883, cette ligne est fermée au fret depuis une dizaine d'année. Cinq kilomètres sont utilisés par le *Vélorail de la Mine*.

Les gisements de charbon sont découverts en 1765. Le puits Marthe (lieu-dit *Les Landes*) fonctionna de 1855 à 1922. Une mine à ciel ouvert sera exploitée entre 1942 et 1958 (*Chez Lameix* et au *Goth*).

Seul le puits *Marthe* utilisa un réseau ferré composé d'un embranchement particulier et d'un réseau Decauville (non étudié). Les mines à ciel ouvert utilisaient exclusivement des camions.

L'embranchement particulier partait de la gare de Bosmoreau pour arriver à l'entrée de l'usine. Le tracé est parfaitement visible sur la vue aérienne de 1950. Il fût ouvert en 1884 et fonctionna, à priori, jusqu'en 1935 ; année de fermeture de la briqueterie qui succéda à la mine.

A la sortie de la gare, l'EP franchissait le *ruisseau de la Conge*.



Ci-dessous, la voie arrivait de la gauche pour traverser la D61a à niveau.

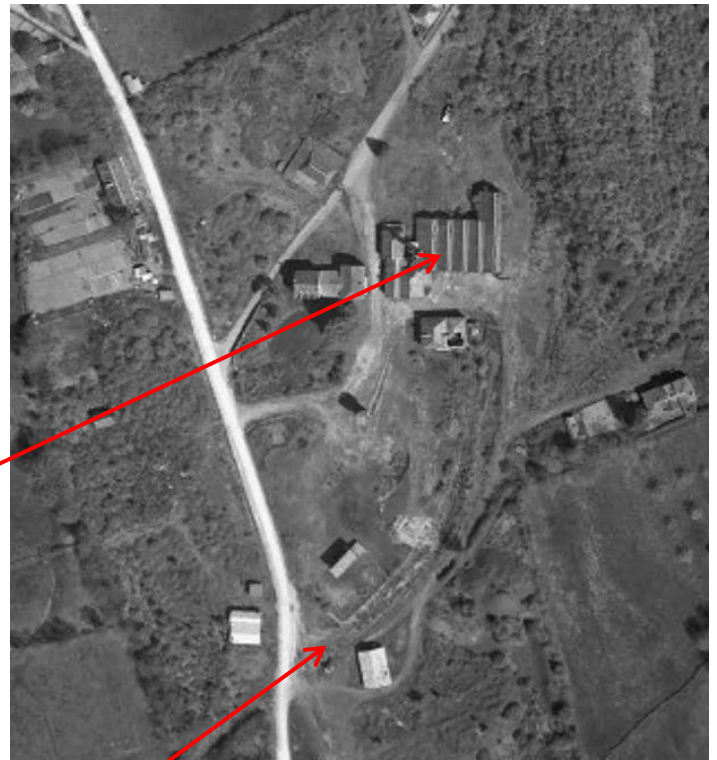




Arrivée de l'EP dans l'usine.

Ci-contre, le site en 1965.

En 2013, une partie des bâtiments n'existe plus mais étonnamment, quelques wagonnets (ou ce qu'il en reste) du réseau de surface sont présents.



Ci-dessous, l'entrée du site emprunté par l'EP.

