

**SOMMAIRE**

Cette fiche a pour objet le réseau de chantier du barrage des Combes, situé sur les communes de Felletin et Saint-Quentin-les-Chabannes (Creuse)

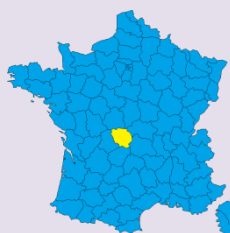


N°IRSP

**23079.1**

**VOUS AVEZ DES INFORMATIONS ?  
CETTE FICHE COMPORTE DES ERREURS ?  
CONTACTEZ-NOUS...**

[irsp-contact@sfr.fr](mailto:irsp-contact@sfr.fr)

**LOCALISATION**

Code INSEE – Commune(s)

23079 – Felletin  
23238 – S<sup>t</sup>-Quentin-les-Chabannes



Extrait carte Google Maps - Cliquez sur la carte pour accéder au site

**SECTION(S) DE LIGNE(S)**

N°IGRF

**23079.05C****PONT(S)**

N°IPVF

Pas de pont inventorié

**TUNNEL(S)**

N°ITFF

Pas de tunnel répertorié



En cliquant sur certaines photos ou cartes postales, vous pouvez accéder à *Street View* de Google.

**POUR EN SAVOIR PLUS...**

[http://sitepasite.free.fr/dordogne/centre\\_barrage\\_creuse.html#combes](http://sitepasite.free.fr/dordogne/centre_barrage_creuse.html#combes)

[http://www.culture.gouv.fr/public/mistral/mersri\\_fr?ACTION=CHERCHER&FIELD\\_1=REF&VALUE\\_1=IA23000455](http://www.culture.gouv.fr/public/mistral/mersri_fr?ACTION=CHERCHER&FIELD_1=REF&VALUE_1=IA23000455)

<http://www.hydrelect.info/articles.php?lang=fr&pg=286>

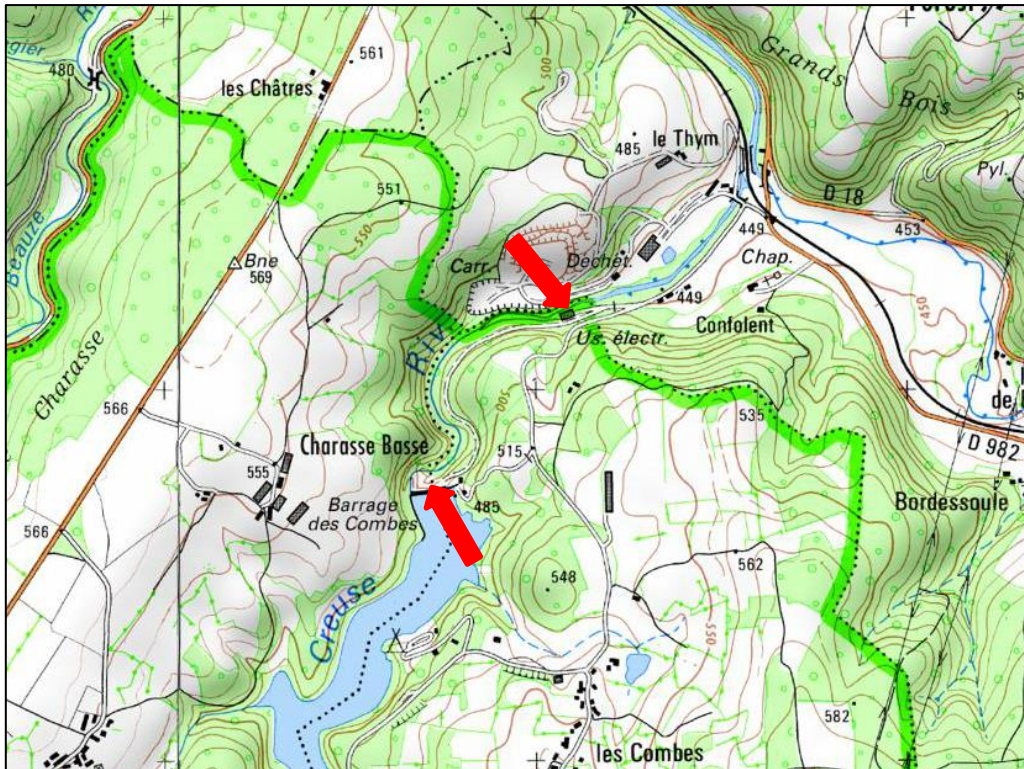
<http://patrimoine-de-france.com/creuse/felletin/barrage-des-combes-et-centrale-hydroelectrique-de-confolent-21.php>

[http://www.limousin.developpement-durable.gouv.fr/IMG/pdf/FRC0230006\\_resume\\_edanger.pdf](http://www.limousin.developpement-durable.gouv.fr/IMG/pdf/FRC0230006_resume_edanger.pdf)



**L'accès à certains sites est dangereux et/ou situés sur des propriétés privées.  
Ne cherchez pas à pénétrer par effraction. Essayez d'obtenir l'autorisation de pénétrer et circuler, si c'est possible.  
Laissez les lieux en l'état. N'abîmez pas les clôtures et les cultures.  
Refermez les barrières trouvées fermées. Ne touchez pas aux barrières trouvées ouvertes.**

## SITUATION GEOGRAPHIQUE



 Chantiers



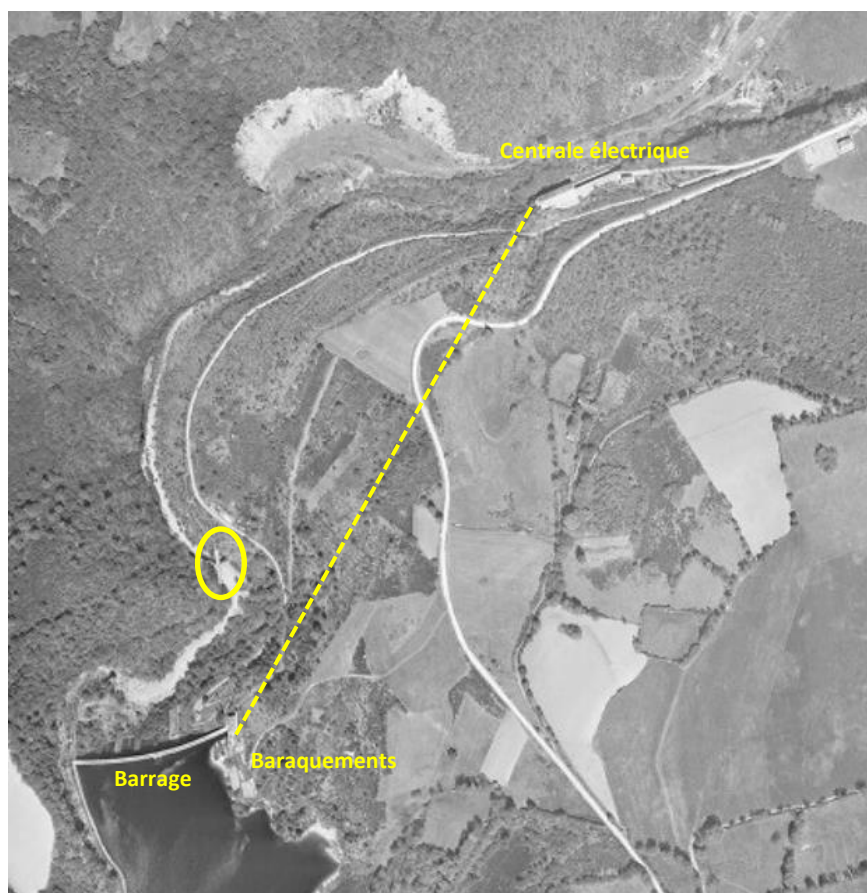
Etendue du réseau inconnue.  
Vous avez des informations à communiquer ? Contactez IRSP...  
[irsp-contact@sfr.fr](mailto:irsp-contact@sfr.fr)



L'ouvrage des *Combes* barre la *Creuse* entre Felletin et Aubusson. Il est à cheval sur les communes de Felletin et Saint-Quentin-les-Chabannes. Il a été construit entre 1913 et 1918.

La centrale électrique est située à *Confolent* (ou *Confolant*), à proximité de la carrière du Thym (voir la fiche n°23140.1 d'IRSP).

L'histoire du barrage est très bien détaillée dans [l'inventaire général du patrimoine culturel](#) du Ministère de la Culture.



Ci-contre, le site en 1955. Le cours de la Creuse est dévié dans la conduite forcée, longue de 575 mètres.

La conduite forcée est indiquée en pointillés

Il est possible qu'une voie Decauville reliait le barrage à la centrale électrique, mais aucuns des documents trouvés ne permettent de le confirmer.

Une passerelle traverse la creuse en aval du barrage (cercle). Là aussi, aucuns des documents trouvés ne permettent de dire si elle supportait une voie Decauville. D'ailleurs, il n'est pas certain qu'elle date de la construction du barrage.

On pourrait croire que deux files de rails oubliés sont visibles à gauche, mais il ne s'agit que de l'ombre du parapet...



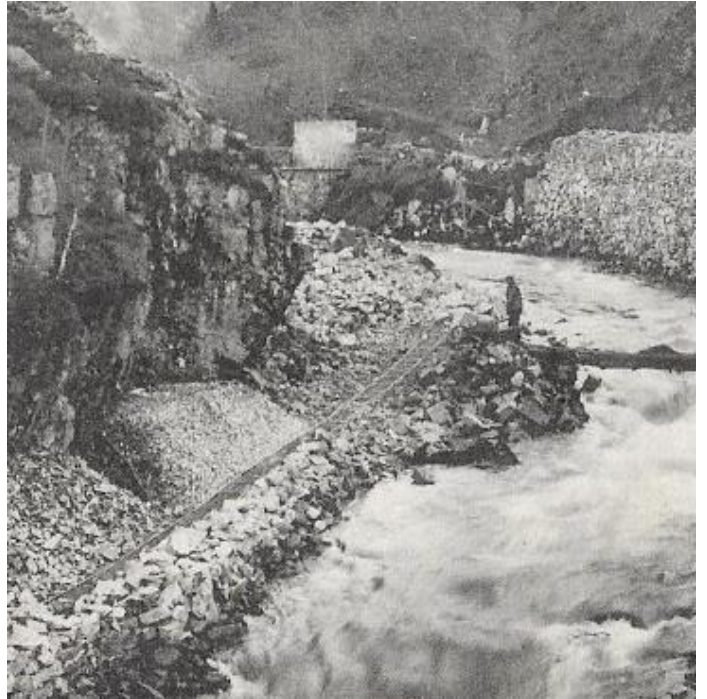
Photo : « Les Cavaliers de l'Isère »  
(Cliquez pour accéder au reportage)





Les cartes postales du chantier sont nombreuses. Seules celles présentant le mieux le réseau sont présentées.

Ci-contre, les travaux préliminaires. La légende indique « Voie Decauville servant au déblaiement des matériaux ».

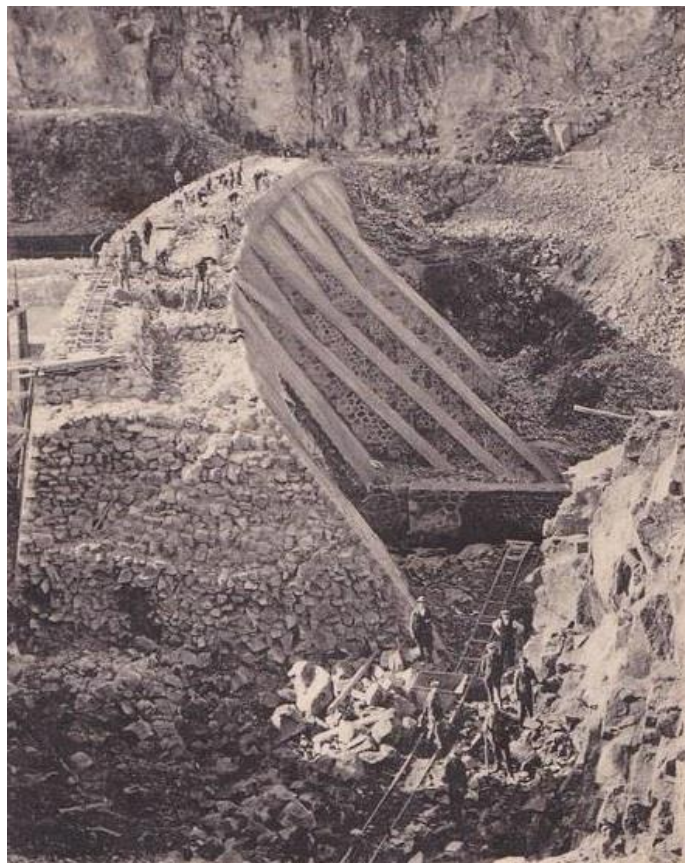


Autres vues des travaux préliminaires avec des portions de voies, dont une sur une passerelle.

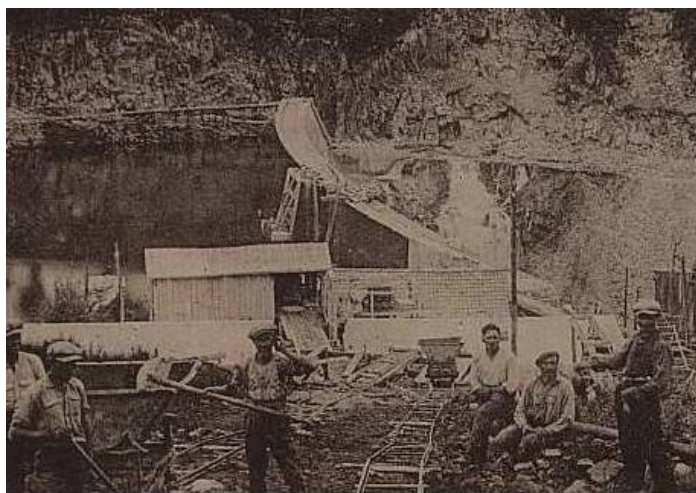


1203 Le Barrage des COMBES sur la Creuse, entre Aubusson et Felletin  
Travaux préliminaires





Un saut dans le temps, et le barrage aura bientôt atteint les 17 mètres de sa hauteur initiale.





**QUAND-EST-IL D'UNE VOIE DECAUVILLE EN DIRECTION DU CHANTIER DE L'USINE ELECTRIQUE ?**

Une voie quittait le barrage sur le chemin ci-dessus (présence confirmée pour cette portion) et, **sous réserve de son existence**, aurait pu emprunter la route visible sur la vue ci-contre.

L'emplacement de la passerelle est situé au niveau du cercle.



Aucune trace de rails n'est visible au niveau de la conduite forcée, à proximité de la centrale.

Aucuns documents datant de la construction de l'usine électrique n'ont été trouvés. Il est donc impossible, pour le moment, de confirmer ou non l'existence d'une voie entre le barrage et l'usine.





Concernant l'origine des matériaux utilisés pour la construction du barrage, il semblerait qu'ils provenaient d'une carrière située, rive droite, en amont du barrage.

La photo n'a pas une résolution suffisante, mais il est fort probable qu'un réseau les reliait au chantier.

