

SOMMAIRE

Cette fiche a pour objet l'embranchement particulier et le réseau de la carrière du Thym, situés sur la commune de **Moutier-Rozeille (Creuse)**

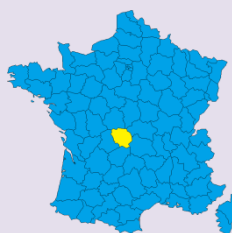


N°IRSP

23140.1

**VOUS AVEZ DES INFORMATIONS ?
CETTE FICHE COMPORTE DES ERREURS ?
CONTACTEZ-NOUS...**

irsp-contact@sfr.fr

LOCALISATION

Code INSEE – Commune(s)

23140 – Moutier-Rozeille

Extrait carte Google Maps - Cliquez sur la carte pour accéder au site

SECTION(S) DE LIGNE(S)

N°IGRF

23140.01M**23140.02M****PONT(S)**

N°IPVF

Pas de pont inventorié**TUNNEL(S)**

N°ITFF

Pas de tunnel répertorié

En cliquant sur certaines photos ou cartes postales, vous pouvez accéder à *Street View* de Google.

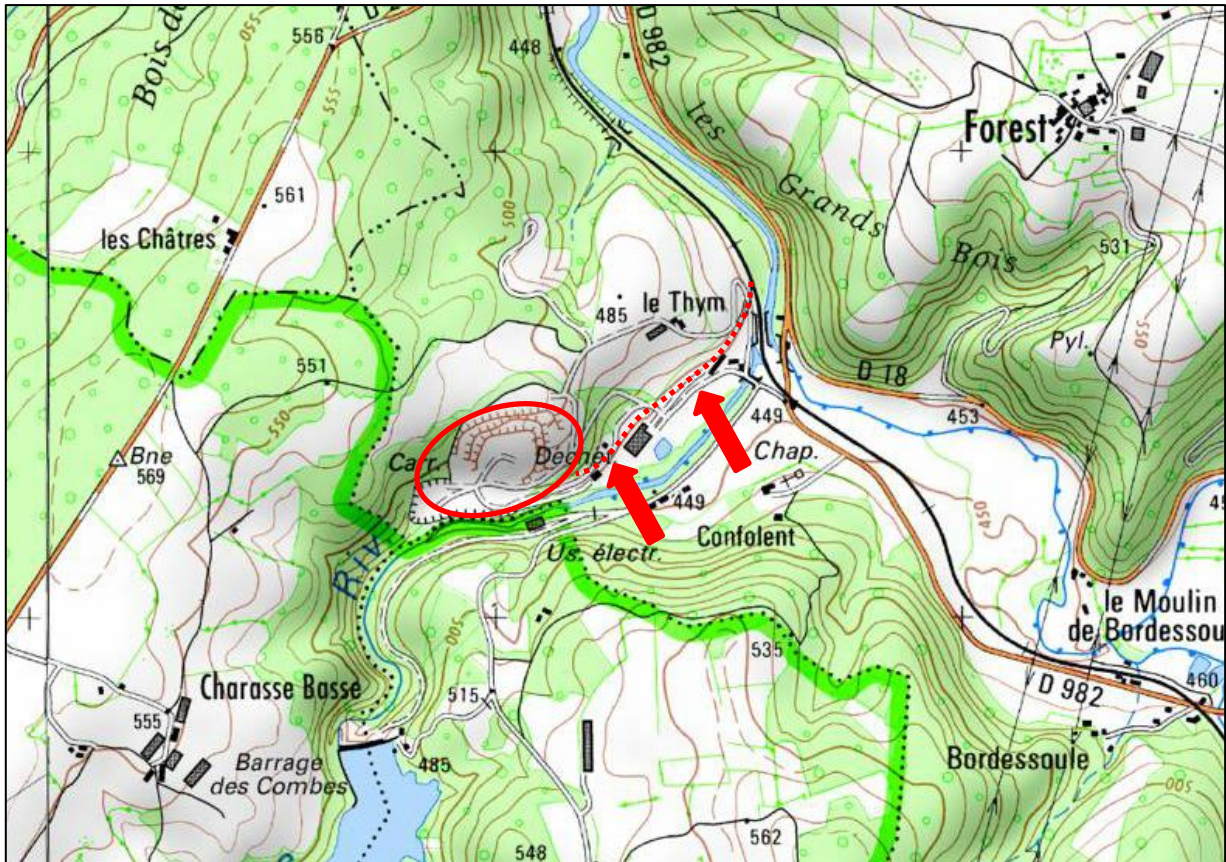
POUR EN SAVOIR PLUS...

http://basol.developpement-durable.gouv.fr/fiche.php?page=3&index_sp=23.0001



**L'accès à certains sites est dangereux et/ou situés sur des propriétés privées.
Ne cherchez pas à pénétrer par effraction. Essayez d'obtenir l'autorisation de pénétrer et circuler, si c'est possible.
Laissez les lieux en l'état. N'abîmez pas les clôtures et les cultures.
Refermez les barrières trouvées fermées. Ne touchez pas aux barrières trouvées ouvertes.**

SITUATION GEOGRAPHIQUE



Usine



voie ferrée



zone d'extraction



Vous avez des informations à communiquer ? Contactez IRSP...

irsp-contact@sfr.fr

L'embranchement particulier du *Thym* desservait les concasseurs d'une carrière de roche granitique et une usine.

La carrière, toujours exploitée, appartenait à la société GAGNERAULT.

L'EP prenait naissance à partir de la ligne de Busseau-sur-Creuse à Ussel (1871). La portion Felletin-La Courtine est déclassée en 1889. La section La Courtine-Ussel est, à ce jour, inexploitée.

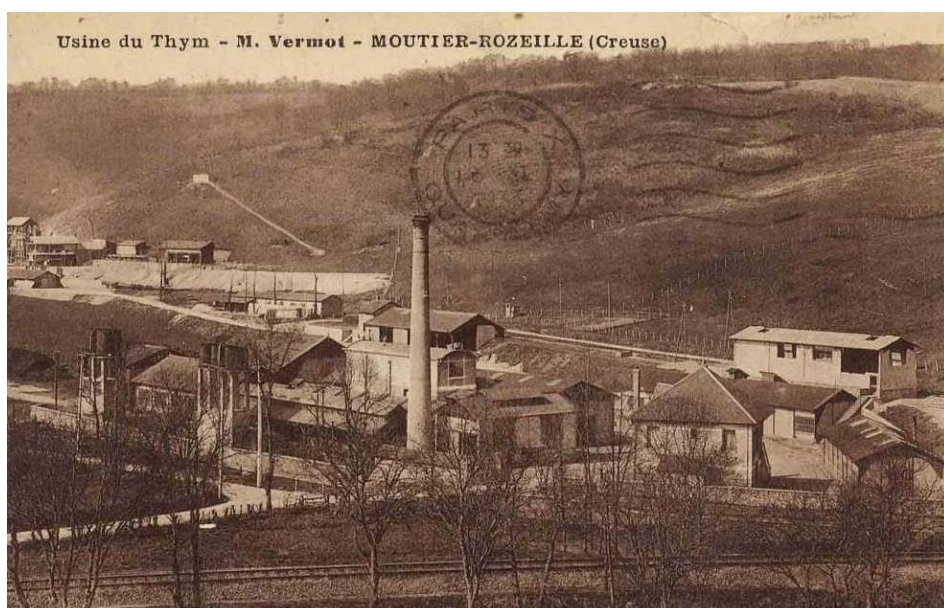


Ci-contre, les wagonnets en provenance des carrières arrivent aux concasseurs. Les wagons sont en attente ou en cours de chargement sur l'EP.

Au second plan, l'autre usine est visible. A l'origine, elle appartenait à Jean VERMOT et fabriquait de la pâte à papier pour les almanachs du même nom. La cheminée, avec ses initiales, était toujours debout en 2009.

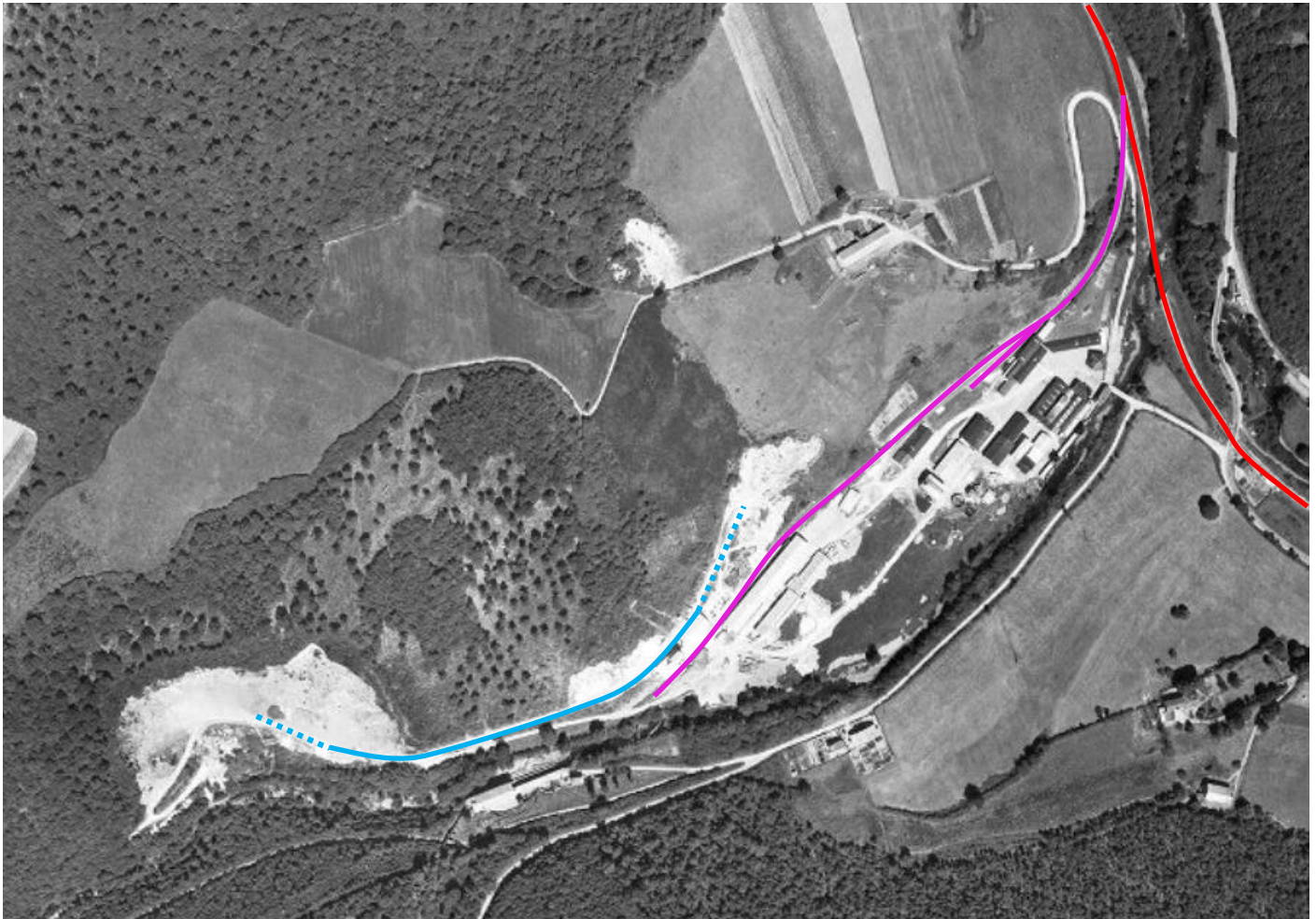
Au premier plan, la voie ferrée Busseau-Ussel. La carrière est au fond.

Entre 1955 et 1977, le site fabriquait des produits dérivés de l'acide fluorhydrique



Ci-dessous, le plan des voies.

- En rouge, la ligne Busseau-Ussel ;
- En mauve, l'EP ;
- En bleu, le tracé de la ligne de la carrière.



Cet EP semble avoir été déposé dans les années 1980, après la fermeture de l'usine.

