



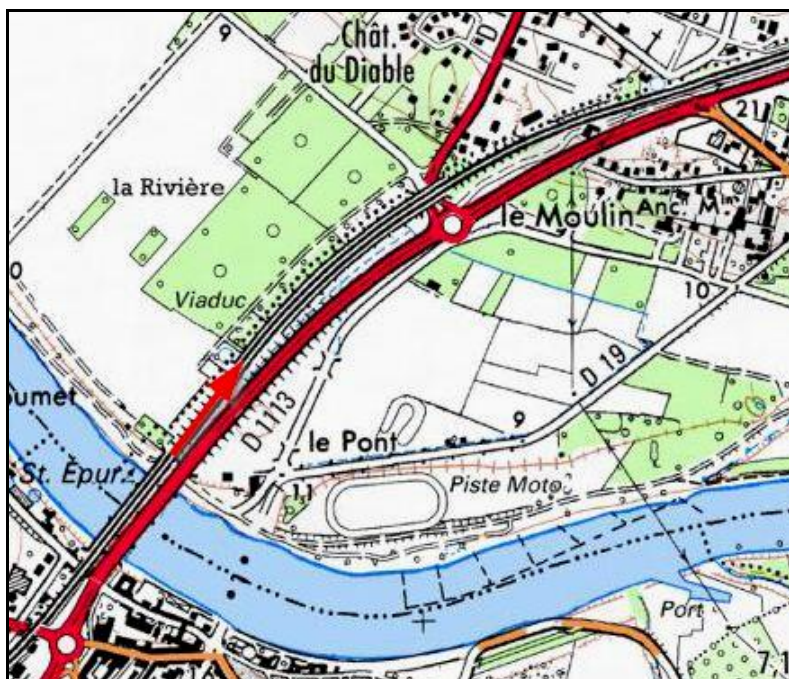
PONT REMARQUABLE

N° INVENTAIRE : **33435.01A** NOM : **Pont de Saint Macaire**

SECTION de LIGNE : **33227.02N**

COMMUNES : **Début Ouvrage : Saint Macaire (33)** **Fin Ouvrage : Saint Macaire (33)**

Eléments survolés **Zone inondable**
Route Départementale D 19

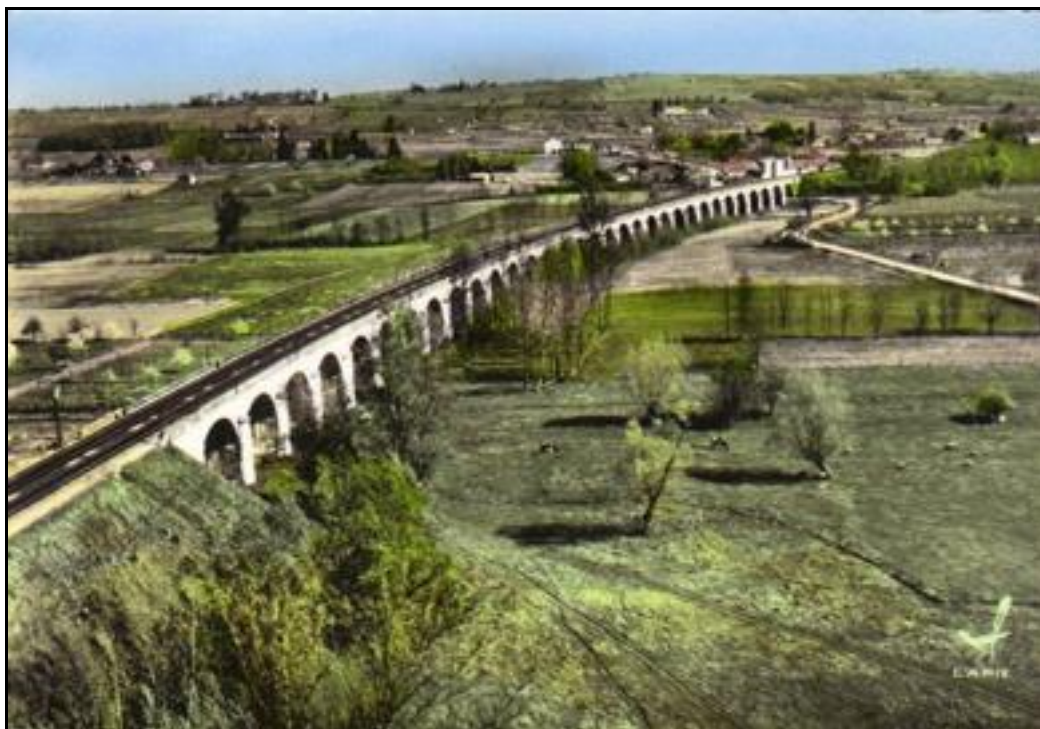


DONNEES TECHNIQUES :

Nature de l'ouvrage :	Pont Ferroviaire		
Longueur :	631 m	Hauteur :	12 m
Nombre de voies :	2		
Usage actuel :	En service (accès interdit et dangereux)		
Etat général accès :	Ligne en service (accès interdit et dangereux)		
Etat général :	Bon		

COMMENTAIRES :

Faussement appelé viaduc de Langon puisque non situé sur cette commune mais sur celle de Saint Macaire, cet ouvrage en maçonnerie classique compte 32 arches plein cintre destinées à faciliter le passage des importantes crues de la Garonne.



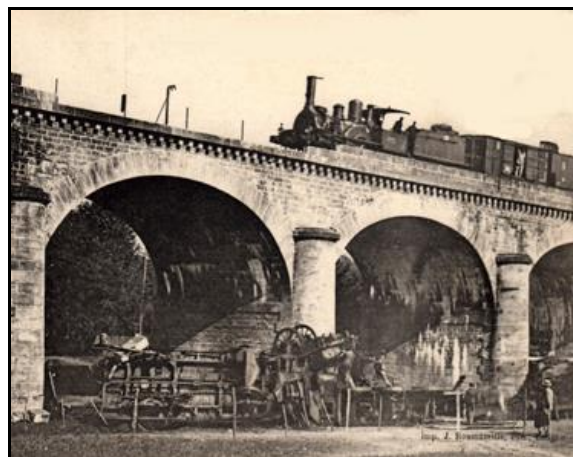
Ci-dessus et ci-dessous, l'évacuateur de crues de Saint Macaire, aussi appelé viaduc de Langon



Il a été le théâtre d'un accident ferroviaire survenu le 24 septembre 1905. Dans des circonstances dont l'histoire n'a pas gardé mémoire, un train de marchandises est partiellement tombé du pont.



Ci-dessus et ci-après, les wagons en bas du pont

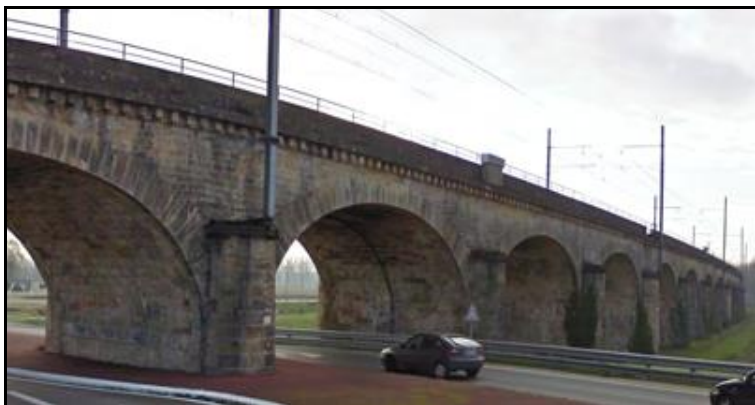


ICONOGRAPHIE :

VUE LATÉRALE GAUCHE

VUE LATÉRALE DROITE





Ci-dessus et ci-dessous, le début et la fin du viaduc





Détail des piles et du tablier



Le dessous d'une des arches

VUE SUPERIEURE ET TABLIER

Pas de photos actuelles disponibles pour l'instant.
Il ne tient qu'à vous...

Si cette fiche comporte des erreurs ou des oublis, merci de nous le signaler.

★ ★ ★