

RANDONNEES



FERROVIAIRES

FICHE ITINERAIRE

ROUTE FERROVIAIRE VIRE AVRANCHAIN

TYPE :

Route touristique

Long : 101 Km

COMMUNES :

Début :
Condé sur Vire (50)

Fin :
Avranches (50)

Lieudit :

Pont de la Gare

Gare

Coordonnées GPS :

49°03'05.4"N 1°02'25.7"W

48°41'24.4"N 1°22'10.7"W

SITUATION GENERALE



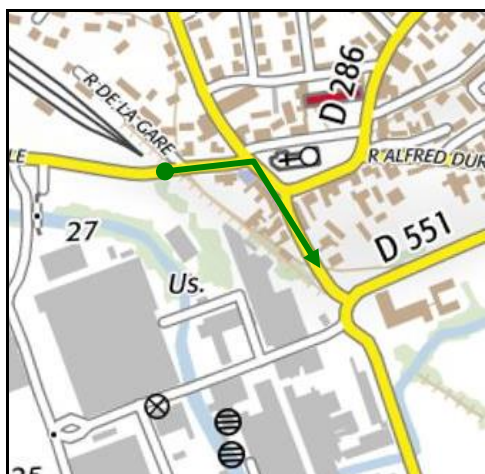
COMMENTAIRES

Cette traversée routière de la base du Cotentin suit les traces de deux principales lignes métriques des anciens Chemins de Fer de la Manche (CFM) :

- La ligne Condé sur Vire > Granville (n° IGRF 50139.03D, 50109.02D, 50165.02D).
- Et la ligne Granville > Avranches (n° IGRF 50165.01D).

Elle montre des gares et quelques ouvrages d'art.

DESCRIPTIF ICONOGRAPHIQUE



Ci-dessus et ci-dessous, le début du parcours sur le pont de la gare de Condé sur Vire

La gare du train métrique se trouve à gauche, face à la gare normale

Elle est toujours existante de nos jours



Pont ferroviaire sur la Vire vu à contresens de la ligne



A la Chapelle sur Vire, ancien lieu de pèlerinage, à défaut de la halte passage à niveau disparue que l'on voit sur une photo ancienne au bout du pont, on peut voir le chapelle en style néogothique construite en 1888



Ci-dessus et ci-après, à Tessy, la gare sert de siège social à une entreprise de travaux publics



Hier et aujourd'hui, la gare vue par son côté cour



Et par son côté voies dans le sens de la ligne



Ci-dessus et ci-dessous, à Percy, la gare vue par son côté rue et son côté voies





La gare de Percy vue dans le sens de la ligne et à contresens

Les gares de Hambye et Saint Denis le Gast ont disparu.



A Gavray, la gare située au fond d'une impasse a été refaite



La gare de Gavray vue dans le sens de la ligne et à contresens



Ci-contre et ci-après, à Cérences, le petit train croisait la ligne Saint Lo > Granville. Il y avait donc deux gares en vis-à-vis.



Les deux gares de Cérences : à gauche, celle et du petit train ; et à droite celle de la ligne normale



Aujourd'hui, alors que la gare normale est inutilisée et dans un triste état, celle du petit train est mieux conservée





Ci-dessus et ci-dessous, la gare de Bréhal, vue à contresens de la ligne par son côté rue et son côté voies alors que la ligne a déjà disparu



Et aujourd'hui, côté rue, la gare de Bréhal en cours de restauration

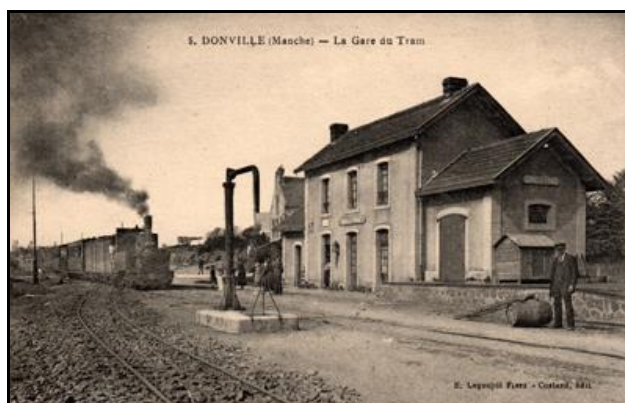
A l'approche de Granville, la ligne arrivait à ce qui était pompeusement appelé "gare de triage" de Donville (**cercle rouge** sur la carte ci-après), en fait une bifurcation d'où partaient deux lignes :

- Dans le prolongement, une antenne en cul de sac vers le port de Granville et la gare du quai Pléville (**cercle bleu** sur la carte ci-après).
- Et la ligne en rebroussement de la côte qui filait vers Avranches.

Tout cet ensemble a disparu.

La gare de Donville a été remplacée par la cité Dior.

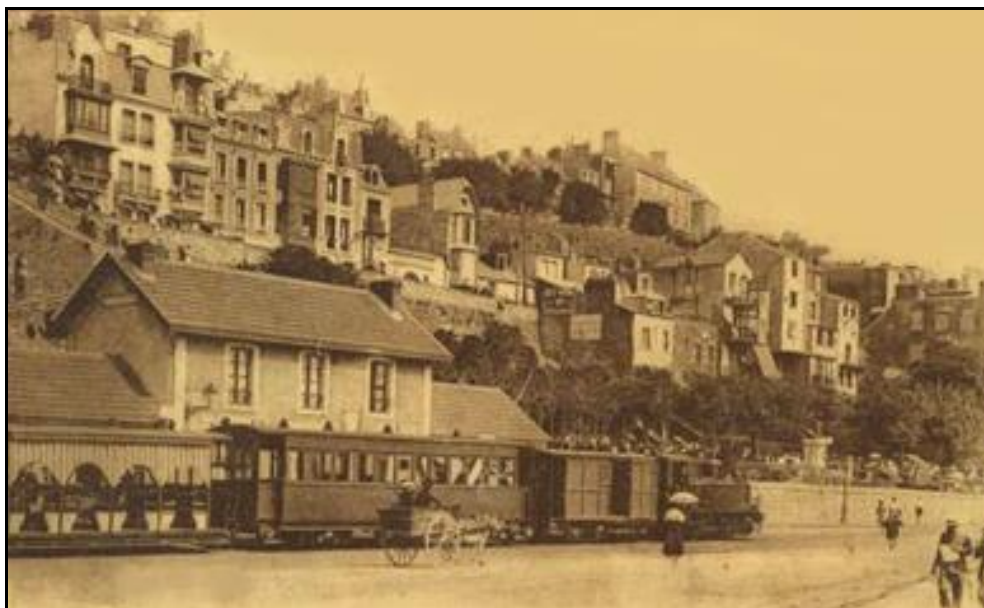
Et la gare du quai Pléville a laissé place à un commissariat de police. Mais le détour jusqu'au port est intéressant puisqu'il permet de reconnaître l'endroit par comparaison avec les photos anciennes.



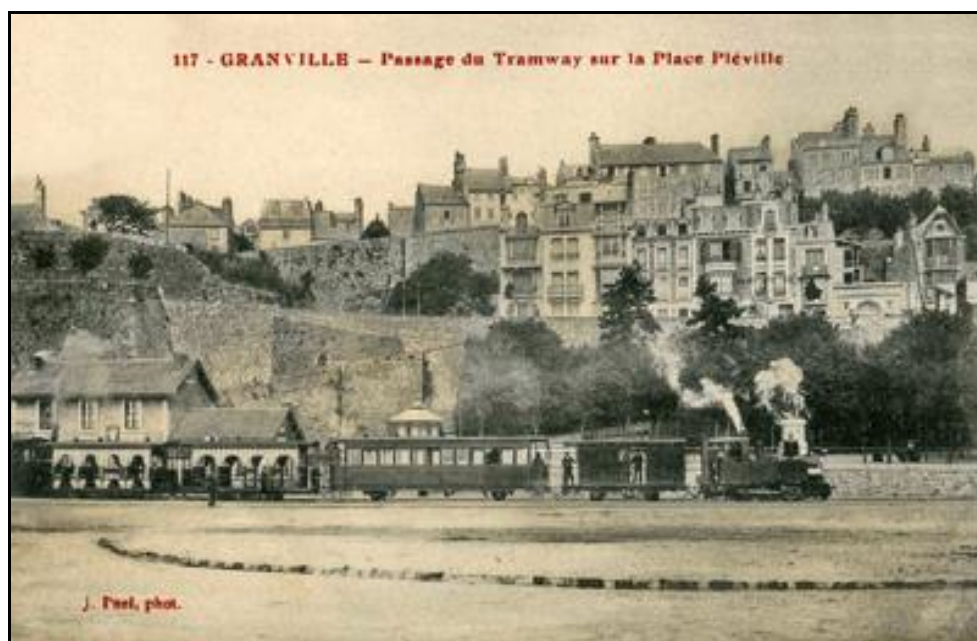
La gare de Donville vue dans le sens de la ligne et à contresens



La gare peu de temps avant sa destruction et son remplacement par une cité



Ci-dessus et ci-dessous, à Granville, deux photos anciennes de la gare du quai Pléville à comparer avec la vue actuelle





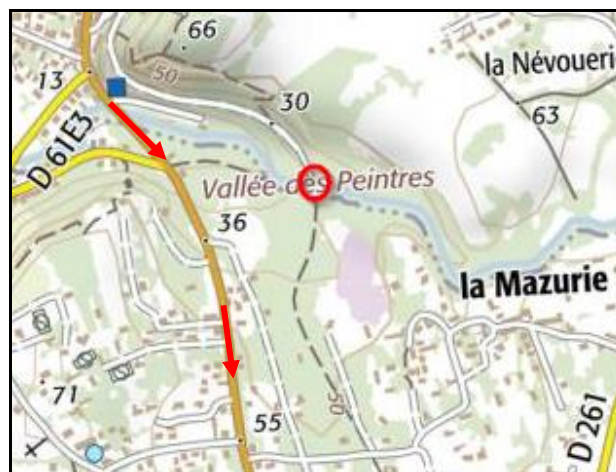
Sur la RD 572, au sud de la commune de Granville, un pont détruit dont il ne reste qu'une culée



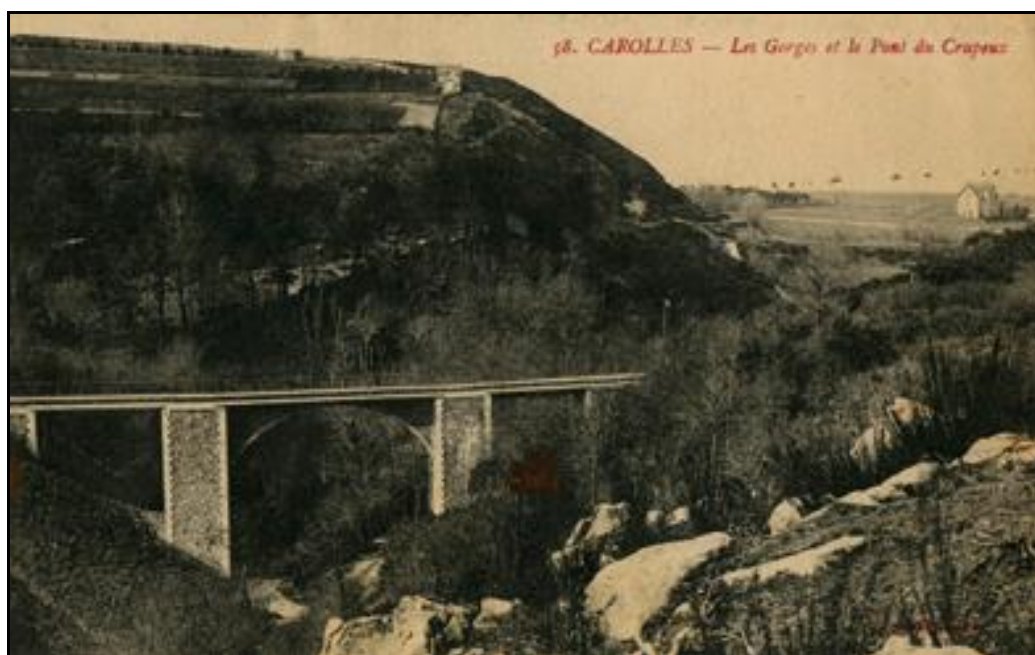
Ci-dessus et ci-dessous, à Saint Pair sur Mer, la gare a été transformée en une belle médiathèque



Ci-dessus et ci-après, à Jullouville, la gare bien fleurie a été transformée en office du tourisme



Peu avant d'arriver à Carolles, la voie ferrée franchissait la petite gorge du Crapeux, dite Vallée des Peintres, par un pont qui comportait une grande arche plein cintre centrale encadrée par deux travées droites





Ci-dessus et ci-dessous, la gare de Carolles transformée en mairie



Et hier, la gare de Carolles côté cour et côté voies, avec son château d'eau



A Champeaux, la halte, à gauche sur photo, est cachée par un restaurant



La gare de Saint Jean le Thomas côté route



Et hier, côté voies

A signaler qu'il est possible de faire une courte balade à pied en suivant le chemin des Bois qui emprunte la plateforme ferroviaire entre les gares de Champeaux et Saint Jean.



Devenue propriété privée et difficilement visible, la gare de Dragey Tissey



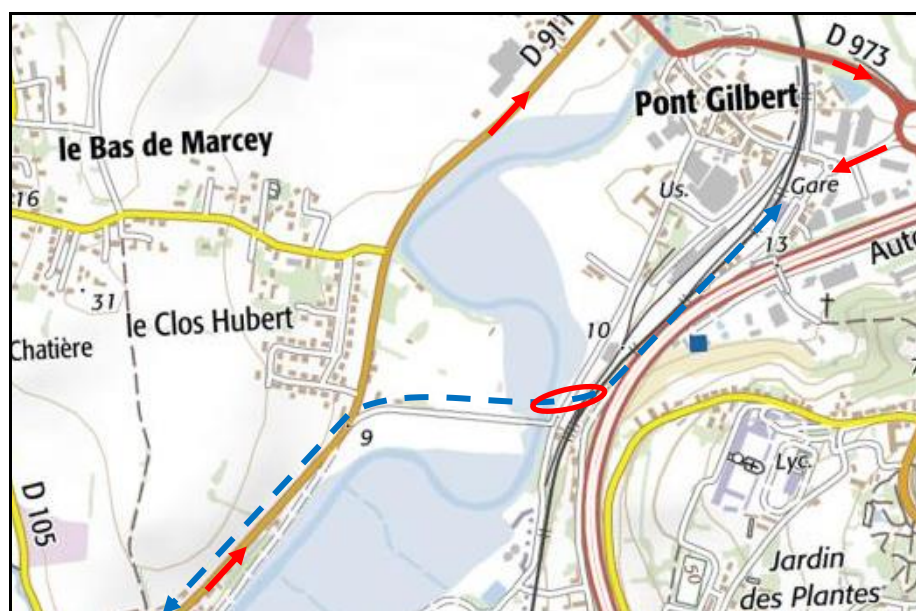
Ci-dessus et ci-dessous, la gare de Genêts est devenue une belle auberge de jeunesse



Totalement refaite, la gare du Fougeray a perdu son charme ancien



La gare de Vains est devenue propriété privée
Elle a été agrandie mais conserve en partie son caractère initial



Pour atteindre la gare d'Avranches, la voie ferrée coupait le large estuaire de la Sée par un haut remblai suivi d'un pont viaduc qui enjambait à la fois la rivière et la ligne Granville > Rennes



Le pont viaduc avec, de droite à gauche, le grand arc sur la Sée, deux travées droites, et la travée à arc supérieur sur les voies ferrées de la ligne Granville > Rennes



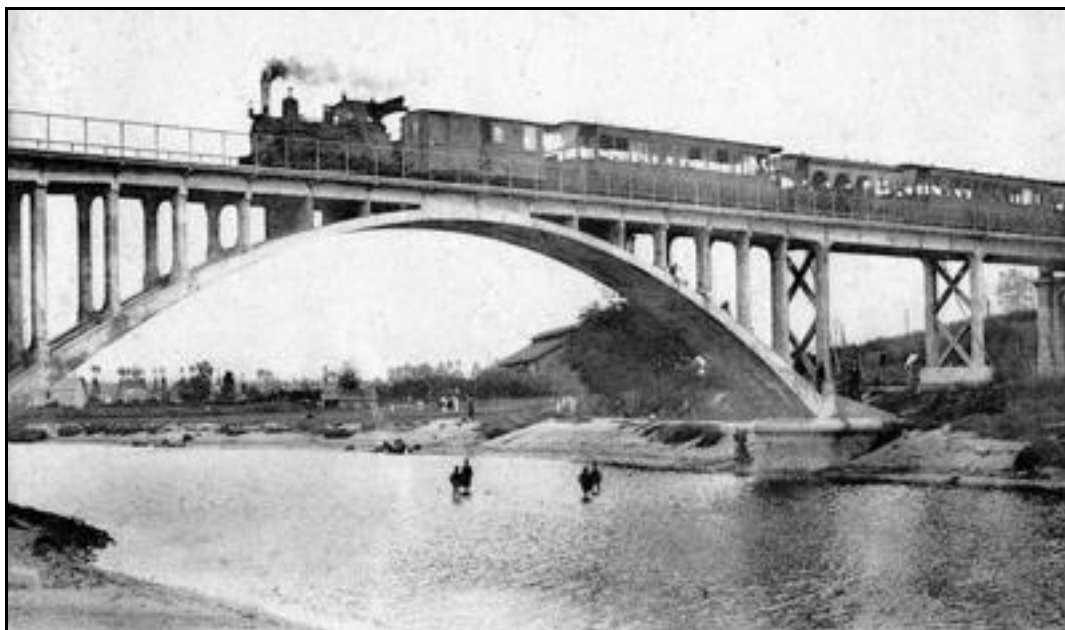
Le pont tout béton en construction



Le pont vu depuis la rive Avranches

On devine sur la gauche, derrière la maison, un pont routier que l'on voit ci-dessous au premier plan





Détail du grand arc sur la Sée



Et de la travée à arc supérieur sur les voies de la ligne Granville > Rennes
avec, ci-dessous, une vue actuelle du dépôt que l'on voit à l'arrière-plan



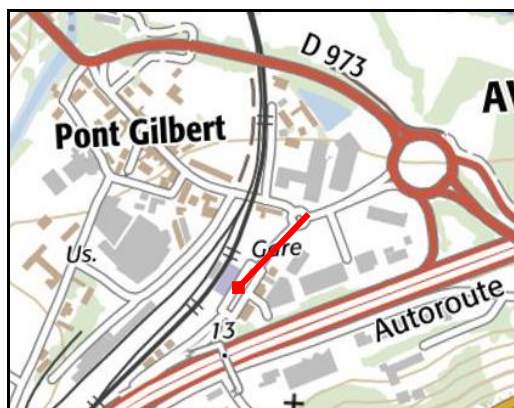


Un train se dirigeant vers Rennes vient de passer sous le pont



Si la maison existe toujours, le pont de chemin de fer, lui, a disparu
ainsi que le remblai qui lui était associé
Le pont routier métallique a par contre survécu mais changé d'aspect





La fin du parcours devant la gare d'Avranches
à côté de laquelle se trouve toujours la gare du tram et des petits trains



Ci-dessus et ci-dessous, la gare côté voies
et le tramway électrique qui reliait la gare au centre ville



Si cette fiche comporte des erreurs ou des oublis, merci de nous le signaler.
Aidez-nous à la compléter avec vos photos ; merci d'avance.