

RANDONNEES



FERROVIAIRES

FICHE ITINERAIRE

CHEMIN DU TACOT DU VAL DE SEE

TYPE :

Petite route et chemin non aménagés

Long : 8 Km

COMMUNES :

Début :
Sourdeval (50)

Fin :
Perriers en Beauficel (50)

Lieudit :

Gare

La Gêfrère

Coordonnées GPS :

48°43'29.6"N 0°55'45.6"W

48°43'10.0"N 1°00'26.4"W

SITUATION GENERALE



COMMENTAIRES

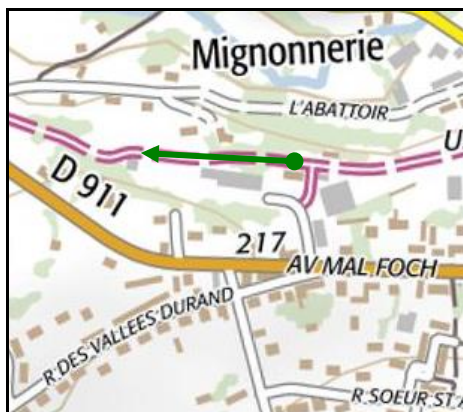
L'ancienne ligne du tacot métrique Sourdeval > Avranches (n° IGRF [50582.02D](#)) a donné naissance à deux parcours successifs :

- Au départ de Sourdeval, pour sa partie en site propre qui peut être empruntée, le Chemin du Tacot du Val de Sée, très jolie balade bien ombragée sur petite route et chemins qui suivent la vallée de la Sée.
- Puis, de Cuves jusqu'à Avranches, sur la partie disparue mais dont il est encore possible de voir les gares, la [Route Ferroviaire du Tacot du Val de Sée](#).

Notons enfin que cette promenade est accessible à partir de la [voie verte Normandie Mont Saint Michel](#) qui passe en gare de Sourdeval.



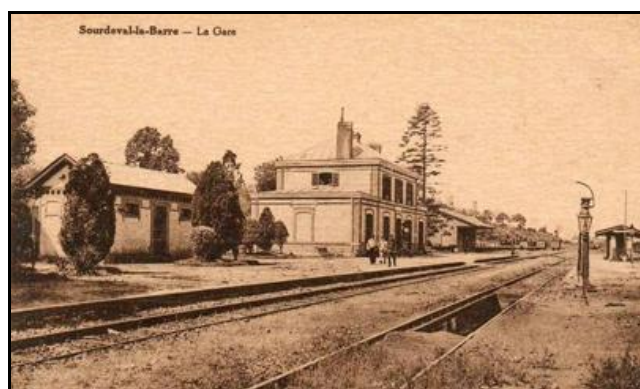
DESCRIPTIF ICONOGRAPHIQUE



Le début du parcours depuis la gare de Sourdeval où passe la [voie verte Normandie Mont Saint Michel](#)



Ci-dessus et ci-dessous, hier, la gare vue côté cour et côté voies



Ci-dessus,
le départ de la ligne métrique vers Avranches



A la sortie de Sourdeval, le début du chemin proprement dit



Ci-dessus et ci-dessous, le croisement de la RD 496 vu à contresens de la ligne et dans le sens



Le passage en sentier est très court, entre la RD 496 et la route de la Lande Haute
La plateforme ferroviaire devient ensuite une excellente petite route



Le débouché
sur la RD 596





Et la reprise de la plateforme



La fin du chemin à la Gèfrère, sur la commune de Perriers en Beauficel
 A partir de cet endroit, le tracé ferroviaire disparaît jusqu'à Avranches
 Pas de photo disponible pour l'instant. Il ne tient qu'à vous.

Cette promenade peut donc être prolongée de Cuves jusqu'à Avranches, sur la partie disparue mais dont il est encore possible de voir les gares, par la [Route Ferroviaire du Tacot du Val de Sée](#).

Si cette fiche comporte des erreurs ou des oublis, merci de nous le signaler.
Aidez-nous à la compléter avec vos photos ; merci d'avance.

★ ★ ★