



## TUNNEL REMARQUABLE

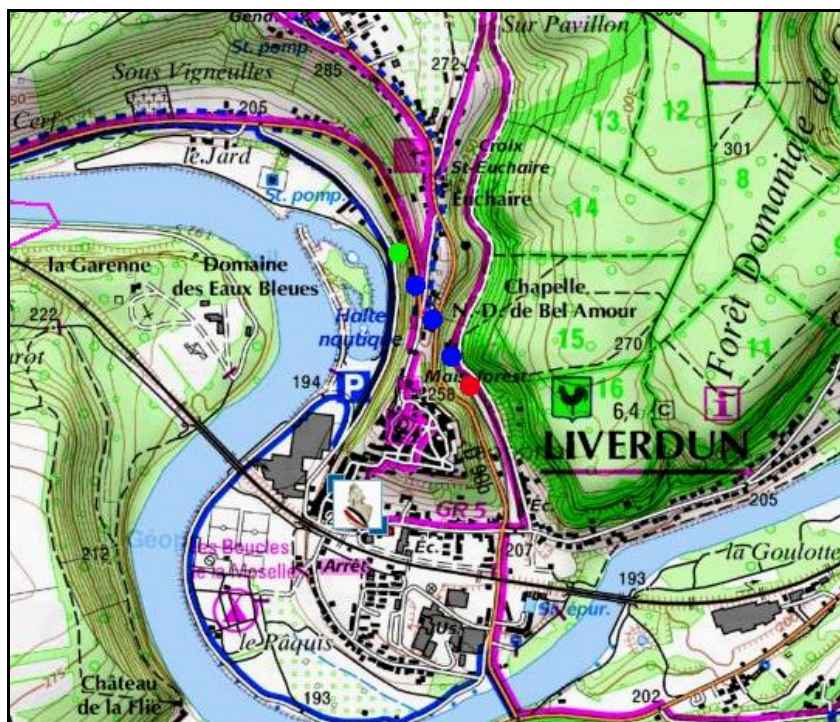
N° INVENTAIRE : 54318.1 NOM : Voûte de Liverdun

SECTION de LIGNE : 54528.05H

COMMUNES : Entrée : Liverdun (54) Sortie : Liverdun (54)

COORDONNEES : X : 874,056 X : 874,251  
Lambert II Etendu Y : 2424,014 Y : 2423,679

Altitude moyenne : 190 m



### DONNEES TECHNIQUES :

Nature de l'ouvrage : Vrai tunnel de percement  
Longueur : 388 m  
Nombre de voies : 1  
Usage actuel : Voûte fluviale abandonnée  
Etat général accès : Pédestre bon  
Etat général galerie : Bon

## COMMENTAIRES :

Ce souterrain est un ancien tunnel fluvial aujourd'hui asséché qui livrait passage au canal de la Marne au Rhin avant que la Moselle soit directement rendue accessible à la navigation. Sa banquette latérale a livré passage à une voie ferrée métrique de halage.

## ICONOGRAPHIE :

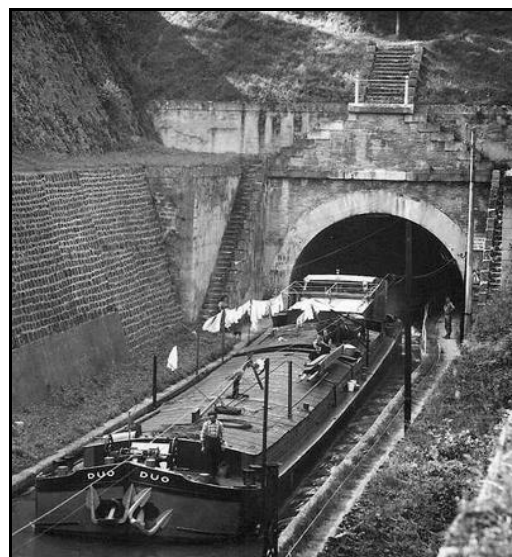
### ENTREE

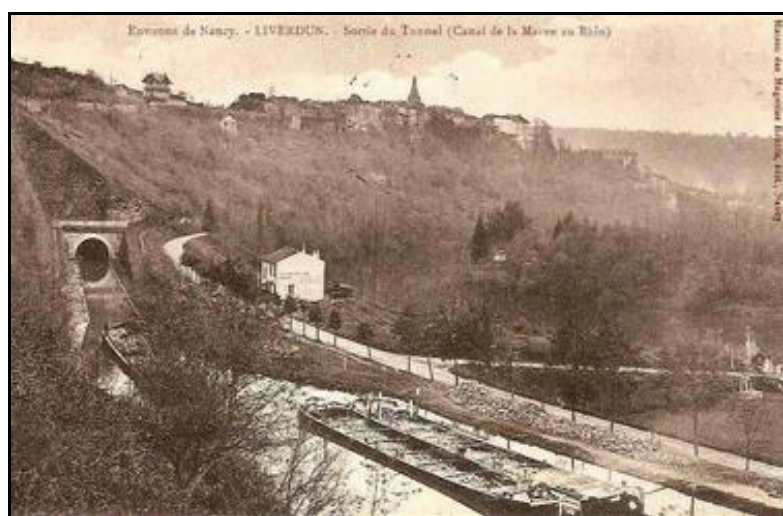


### SORTIE



Ci-dessous, l'entrée de la voûte avec un locotracteur ferroviaire de halage en train de tirer une péniche





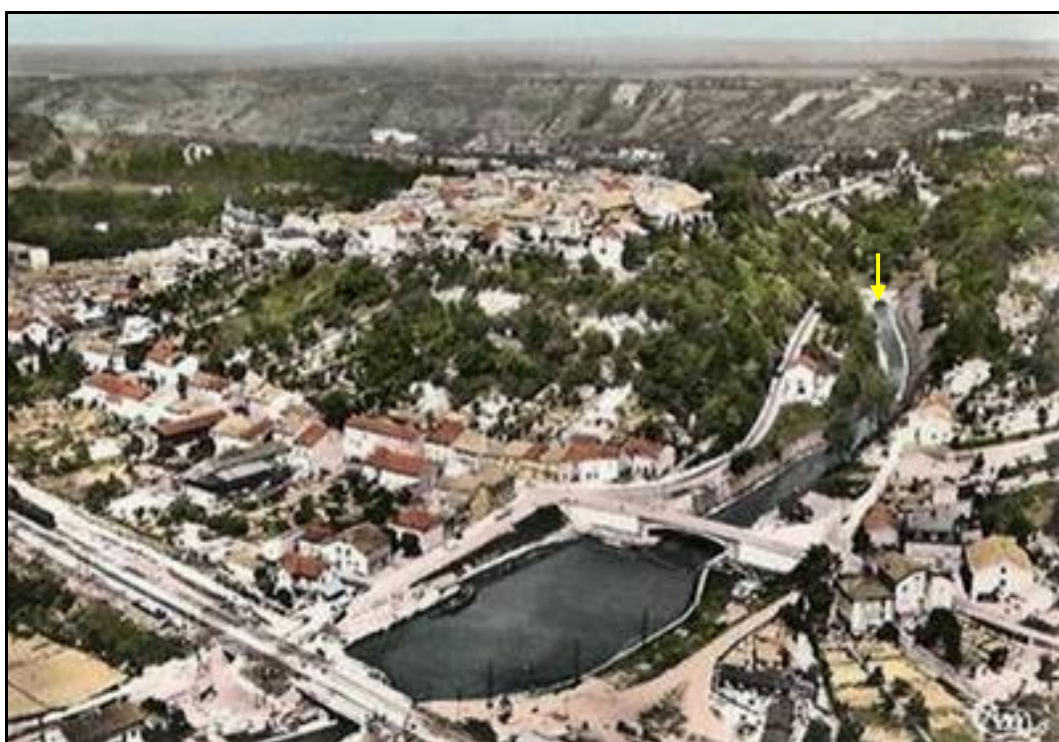
Ci-contre, l'entrée de la voûte avant aménagement du chemin de fer de halage



Vue ici dans le sens du tunnel, de l'entrée vers la sortie, la galerie maintenant asséchée avec sa banquette latérale qui recevait le chemin de fer de halage



Et une autre photo de la galerie vue à contresens, en regardant vers l'entrée



Vue aérienne de Liverdun montrant la sortie de la voûte marinière (flèche jaune)

**Si cette fiche comporte des erreurs ou des oublis, merci de nous le signaler.**

★ ★ ★