



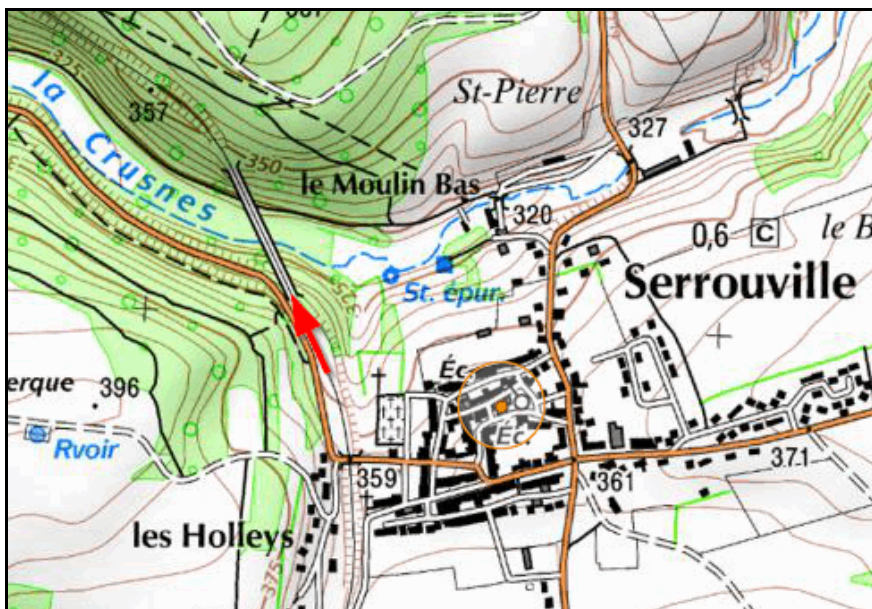
VIADUC REMARQUABLE

N° INVENTAIRE : **54504.02N** NOM : **Viaduc de Serrouville**

SECTION de LIGNE : **54029.03N**

COMMUNES : **Début Ouvrage : Serrouville (54)** **Fin Ouvrage : Serrouville (54)**

Eléments survolés **Cours d'eau Crusnes**
Chemin agricole

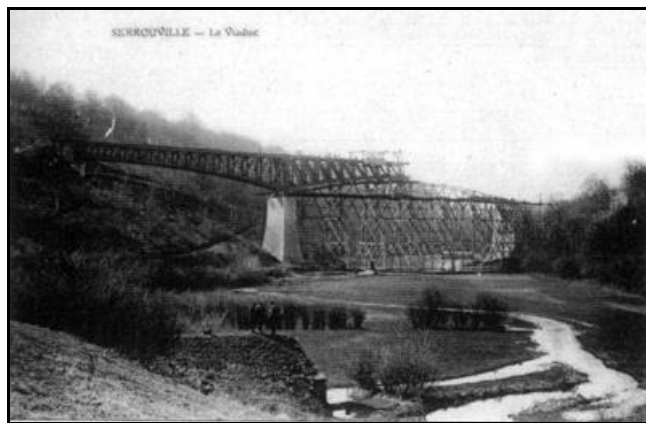


DONNEES TECHNIQUES :

Nature de l'ouvrage : **Viaduc Ferroviaire**
Longueur : **335 m** Hauteur : **38 m**
Nombre de voies : **1**
Usage actuel : **Neutralisé, non déséquipé (accès déconseillé)**
Etat général accès : **Pédestre uniquement**
Etat général : **Bon**

COMMENTAIRES :

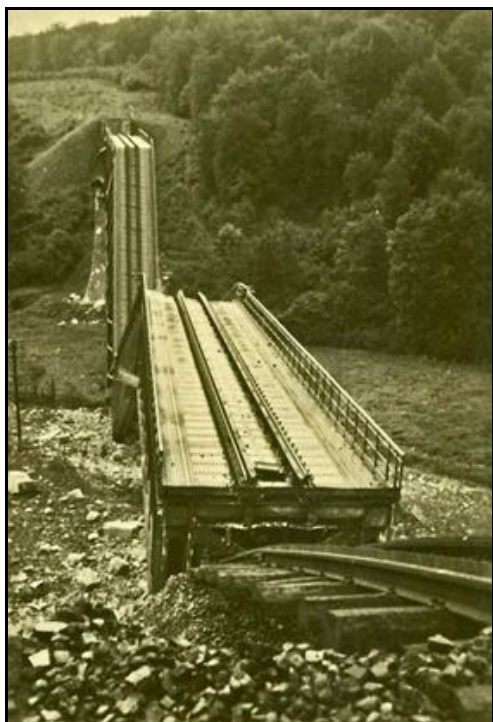
Viaduc mixte construit par Eiffel de 1902 à 1904. Chacune de ses culées est en forme d'avant pont en maçonnerie classique comportant une arche plein cintre. Pour le reste, le centre du pont se compose de trois travées métalliques reposant sur deux piles en maçonnerie. La travée centrale est une poutre caisson ajourée en treillis dont la partie inférieure est en forme d'arc surbaissé. Les deux travées d'extrémité sont de même nature mais ne représentent qu'un demi arc.



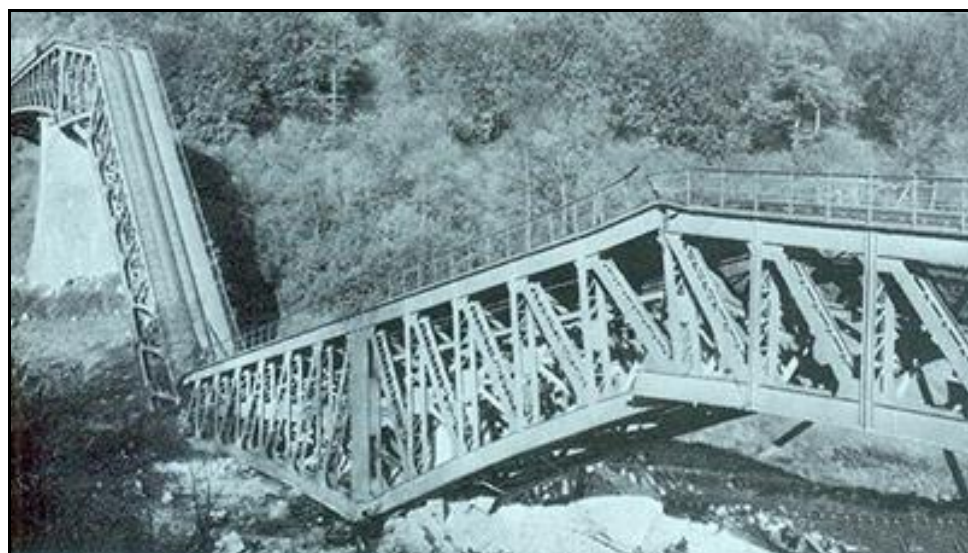
Ci-dessus et ci-dessous, trois étapes de la construction du viaduc

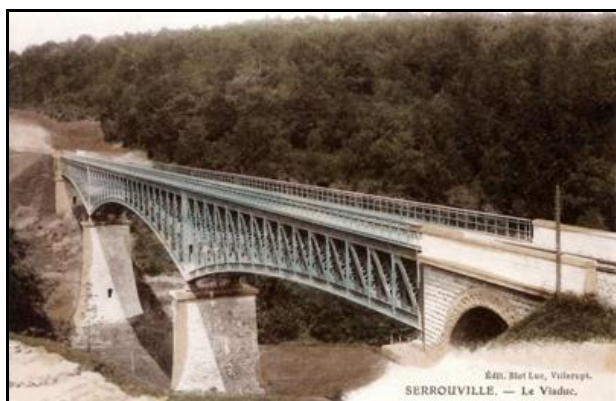
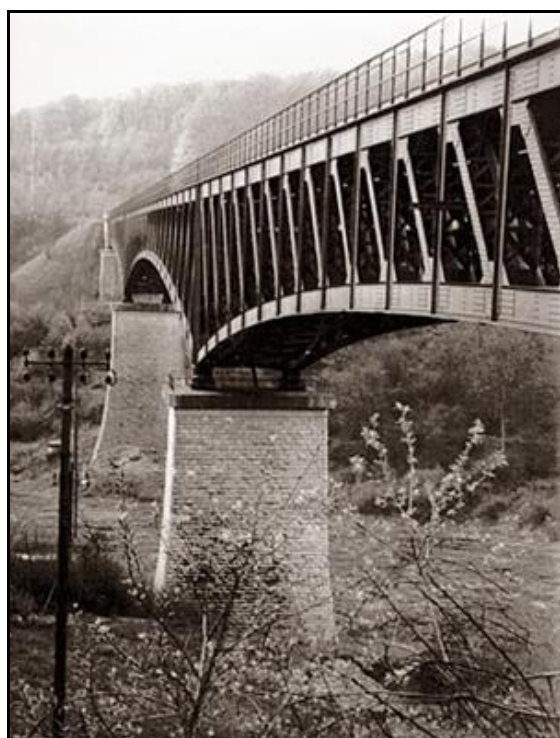


Les dernières finitions de l'ouvrage quasiment terminé
On voit une petite voie de chantier mais la voie ferrée définitive n'est pas encore posée



Ci-contre et ci-dessous, détruit en 1940 par les troupes françaises en retraite devant l'armée allemande, le viaduc ne sera reconstruit à l'identique qu'en 1949.



ICONOGRAPHIE :**VUE LATÉRALE GAUCHE****VUE LATÉRALE DROITE**

Gros plans sur les piles et le tablier



VUE SUPERIEURE ET TABLIER



Le dessus du viaduc vu dans le sens de la ligne

Si cette fiche comporte des erreurs ou des oublis, merci de nous le signaler.

★ ★ ★