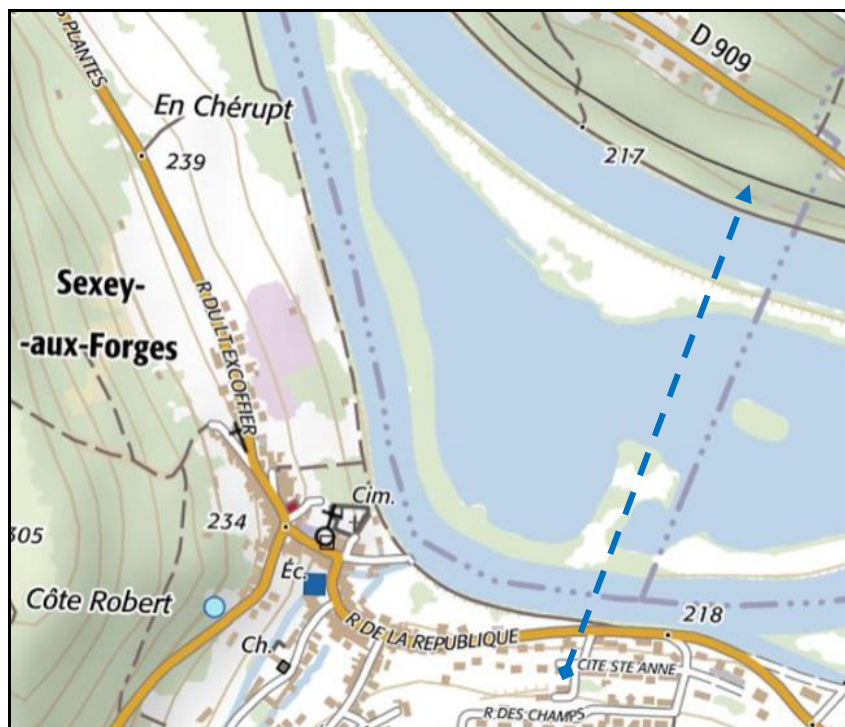




## INVENTAIRE CHEMINS DE FER AERIENS TRANSBORDEURS

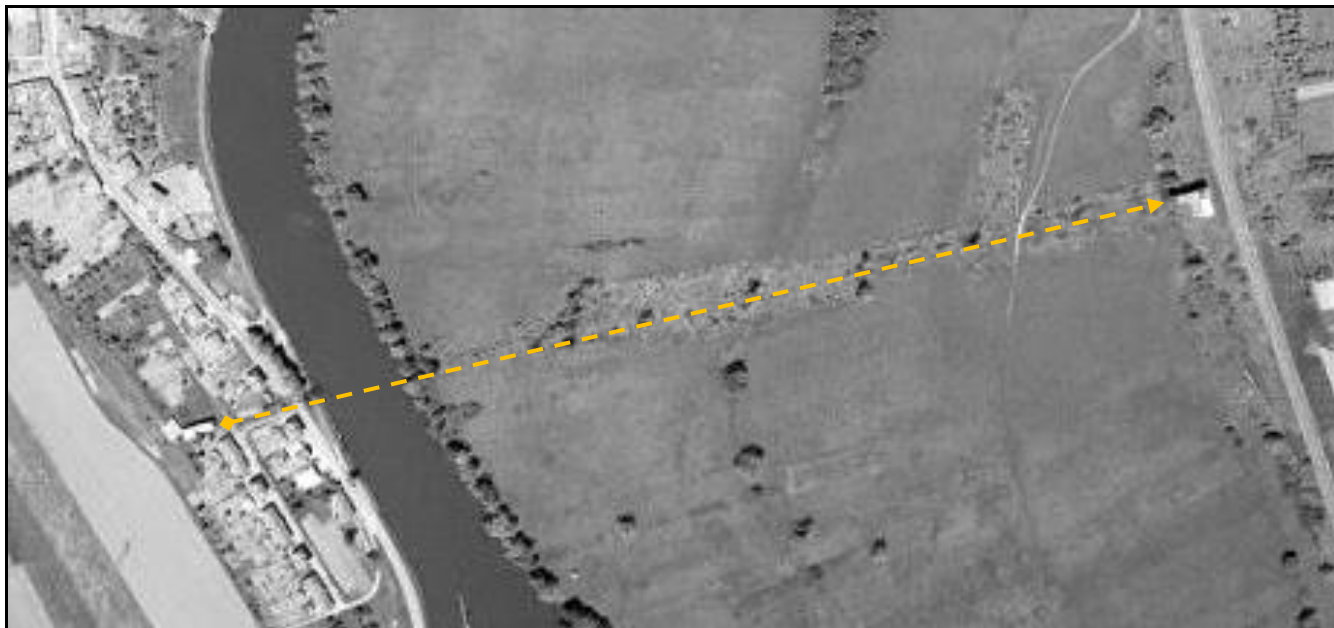
N° INVENTAIRE :	54505.TM1	NOM :	Transbordeur de Sexey	
TYPE :	Minier	PROFIL :	← Plateau →	
COMMUNES :	Commune Départ : Sexey aux Forges (54)		Commune Arrivée : Maron (54)	
Lieudit :	Cité Sainte Anne		Tréfot	
NOTA :	Dans la mesure où la plupart des transbordeurs ont totalement disparu après usage, nous ne fournissons pas de coordonnées de leurs gares de départ et d'arrivée <b>car il est impossible de donner des coordonnées précises.</b>			
ALTITUDES :	Départ : 223 m	Sommet : ---	Arrivée :	221 m
LONGUEUR GEOGRAPHIQUE :	698 m			
Nota : La longueur géographique ne tient pas compte des pentes et ne représente donc pas la longueur réelle des câbles				



### COMMENTAIRES et ICONOGRAPHIE :

Dans la deuxième moitié du XIX<sup>e</sup> siècle et la première du XX<sup>e</sup>, Sexey possédait une mine de fer dans le vallon de Sainte Anne. Cette mine exportait une partie de son minerai via le port et la batellerie fluviale sur la Moselle, et une autre partie via la ligne de chemin de fer Toul > Neuves Maisons. Mais pour atteindre cette dernière, il fallait traverser la vallée dans toute sa largeur. C'est pourquoi a été créé un

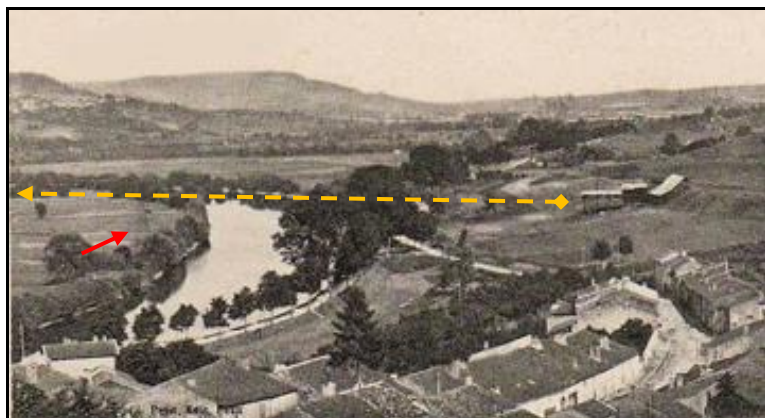
transbordeur aérien entre la cité Sainte Anne et un embarcadere ferroviaire non loin de Tréfot sur la commune voisine de Maron. Il a été démantelé et a disparu après fermeture de la mine.



Le tracé du transbordeur entre la cité Sainte Anne à gauche et la voie ferrée à droite  
Il était orienté plein nord



L'emplacement de la gare de départ, hier et aujourd'hui  
Sur la photo ancienne, noter la présence d'un pont de sécurité au-dessus de la route de berge



Ci-contre, en regardant vers Neuves Maisons, le départ du transbordeur et son passage au-dessus de la Moselle

On devine un pylône (flèche rouge) sur la rive opposée





Le pont de protection de la voie de berge sur la rive de la Moselle



L'emplacement de la gare de départ du transbordeur vu depuis la route de berge



Et son passage au-dessus de la route



L'embarcadère ferroviaire final qui a totalement disparu

---

**Si cette fiche comporte des erreurs ou des oublis, merci de nous le signaler.**

★ ★ ★