

# RANDONNEES



# FERROVIAIRES

## FICHE ITINERAIRE

### VOIE VERTE MORBIHANNNAISE

TYPE :

Voie verte aménagée et sécurisée

[Voir fiche Voie Verte](#) ►

Long : 53 Km



COMMUNES :

Début :

Mauron (56)

Fin :

Questembert (56)

Lieudit :

Route Départementale 2

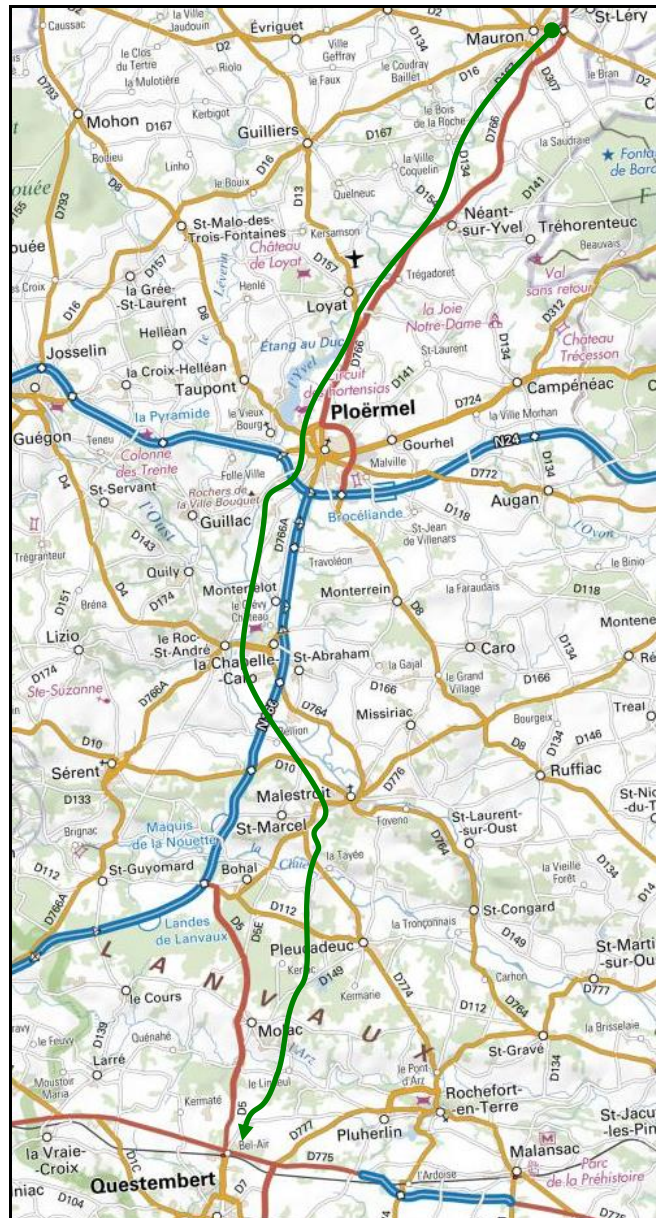
Rue des Pins

Coordonnées GPS :

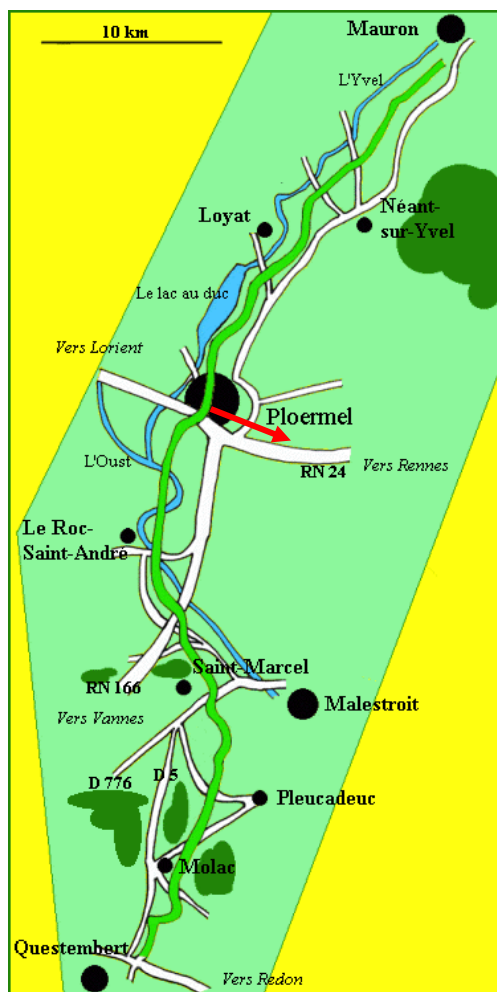
48°04'56.1"N 2°16'29.4"W

47°41'19.1"N 2°26'39.4"W

### SITUATION GENERALE



## COMMENTAIRES



La Morbihannaise occupe la fin du tracé de l'ancienne voie ferrée La Brohinière > Questembert (n° IGRF [35297.01N](#) et [56165.01N](#)).

Elle est manifestement l'une des meilleures voies vertes de Bretagne, non seulement par les paysages traversés, mais aussi par ses équipements.

Côté aménagements, on trouve en effet un banc et une poubelle tous les 2 Km environ, de nombreuses haltes et points pique-nique, ainsi qu'un relais rando très complet dans l'ancienne gare de Ploërmel avec toilettes, eau, abri pique nique couvert, des tables et des bancs, et un parking.

Par contre, la sécurité est presque trop envahissante. De sévères barrières sont posées même pour des traversées de chemins ruraux et obligent les cyclistes à passer au pas.

A noter enfin qu'à Ploërmel, elle rejoint la [voie verte du Guerchais](#) (flèche rouge), permettant ainsi une échappée vers l'est à ceux qui le désirent.

## DESRIPTIF ICONOGRAPHIQUE



Ci-contre et ci-après, le début du parcours, devant la gare de Mauron qui constitue l'extrémité de la partie de ligne "encore" en service

La voie verte ne commence officiellement qu'au passage à niveau de l'extrémité sud de la gare.





La gare en d'autres temps et sa halle à marchandises aujourd'hui disparue



Le début de la voie verte officielle à hauteur du passage à niveau situé à l'extrémité de la gare  
De l'autre côté de la route, les rails sont encore présents



A mi-chemin entre les deux villages, la gare du Bois de la Roche et Néant sur Yvel  
**Pas de photo disponible pour l'instant. Il ne tient qu'à vous.**



Puis celle de Loyat  
devenue habitation privée





Ci-dessus et ci-dessous, la belle gare de Ploërmel



La gare côté cour



Avec ses remises à locomotives et leur évènements de toit pour l'évacuation des fumées





Vue générale ancienne de la gare dont on remarquera les deux châteaux d'eau aujourd'hui disparus



Le point pique-nique de la voie verte



Puis, en quittant la gare par le sud, juste avant le passage à niveau de la RD 724, un wagon plat rappelle le passé ferroviaire de la voie verte et rouille gentiment sur son coupon de rail  
Un petit coup de peinture ne lui ferait pas de mal

Un kilomètre plus loin, la piste se partage en deux :

- A gauche, la [voie verte du Guerchais](#) vers Guer et Messac.
- A droite la voie verte Morbihannaise (**flèche rouge**) vers Questembert.

Pas de photos actuelles de la bifurcation pour l'instant. Il ne tient qu'à vous.



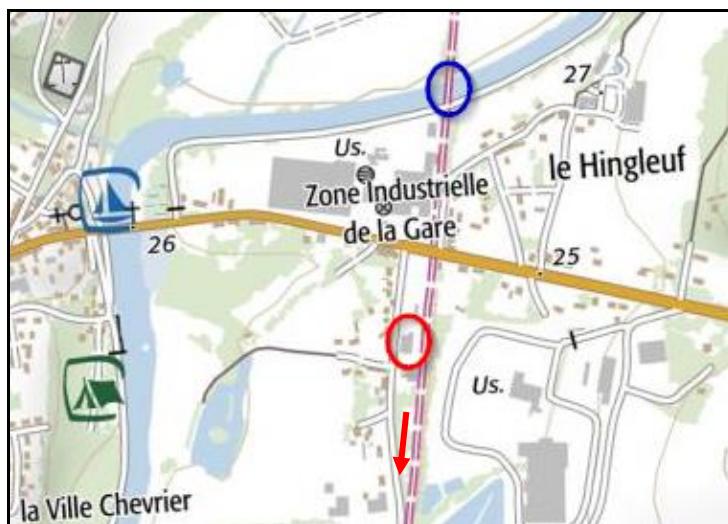
Ci-contre et ci-dessous, vu à contresens de la ligne, le pont de chemin de fer situé au confluent du Ninian et de l'Oust



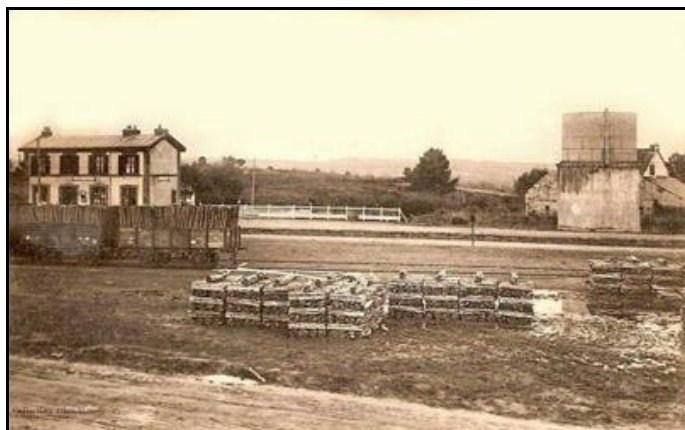


Après avoir franchi l'Oust sur un pont (cercle bleu), la ligne arrivait en gare de la Chapelle Caro dont la gare (cercle rouge) a laissé place à une coopérative agricole.

Pas de photo du pont disponible pour l'instant. Il ne tient qu'à vous.



Non, cette superbe bâtisse n'est pas une banale villa, mais tout simplement l'ancienne gare de Malestroit superbement retapée



Ci-dessus et ci-dessous, la gare de Malestroit du temps où elle était encore en service, puis peu de temps après sa fermeture







Ci-contre et ci-dessous, la gare de Pleucadeuc côté cour et côté voies



Sur la commune de Molac, la voie ferrée passait successivement sur deux chemins ruraux pratiquement identiques. Mais il est amusant de constater que les deux ponts construits pour répondre à cette nécessité, sont différents :

- Le premier, le pont de Quinquizio, a un tablier métallique.
- Alors que le second, à Cardanion, est en maçonnerie avec une arche plein cintre.

Pourquoi une telle différence ? Mystère.



Les deux ponts du Quinquizio et de Cardanion





Ci-contre, la fin de la voie verte non loin de l'hippodrome de Questembert

La fin du tracé ferroviaire jusqu'à la gare de Questembert n'est plus fréquentable. Raison pour laquelle la voie verte se termine par un chemin latéral avec parking sur la droite.

Pas de photo disponible pour l'instant. Il ne tient qu'à vous.

**Si cette fiche comporte des erreurs ou des oublis, merci de nous le signaler.**  
**Aidez-nous à la compléter avec vos photos ; merci d'avance.**

★ ★ ★