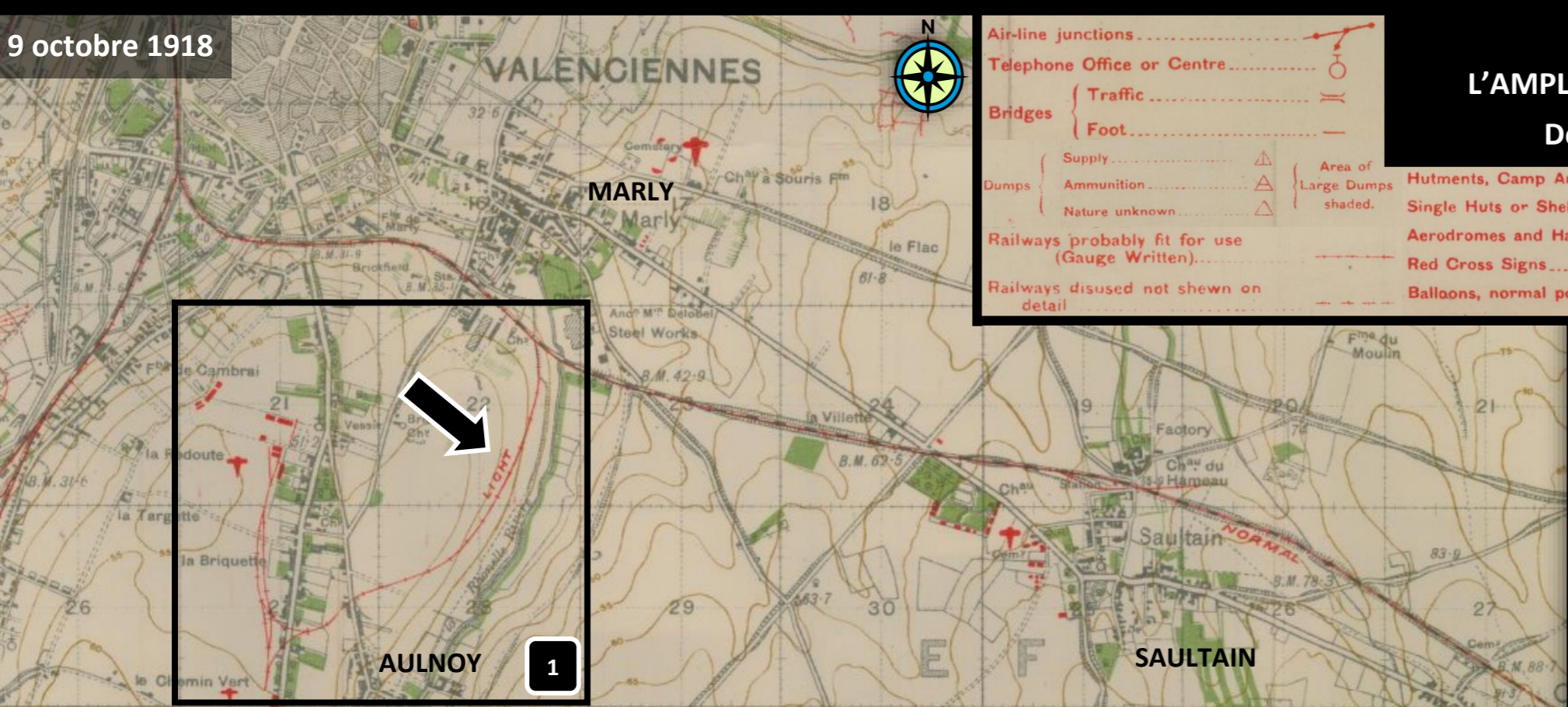


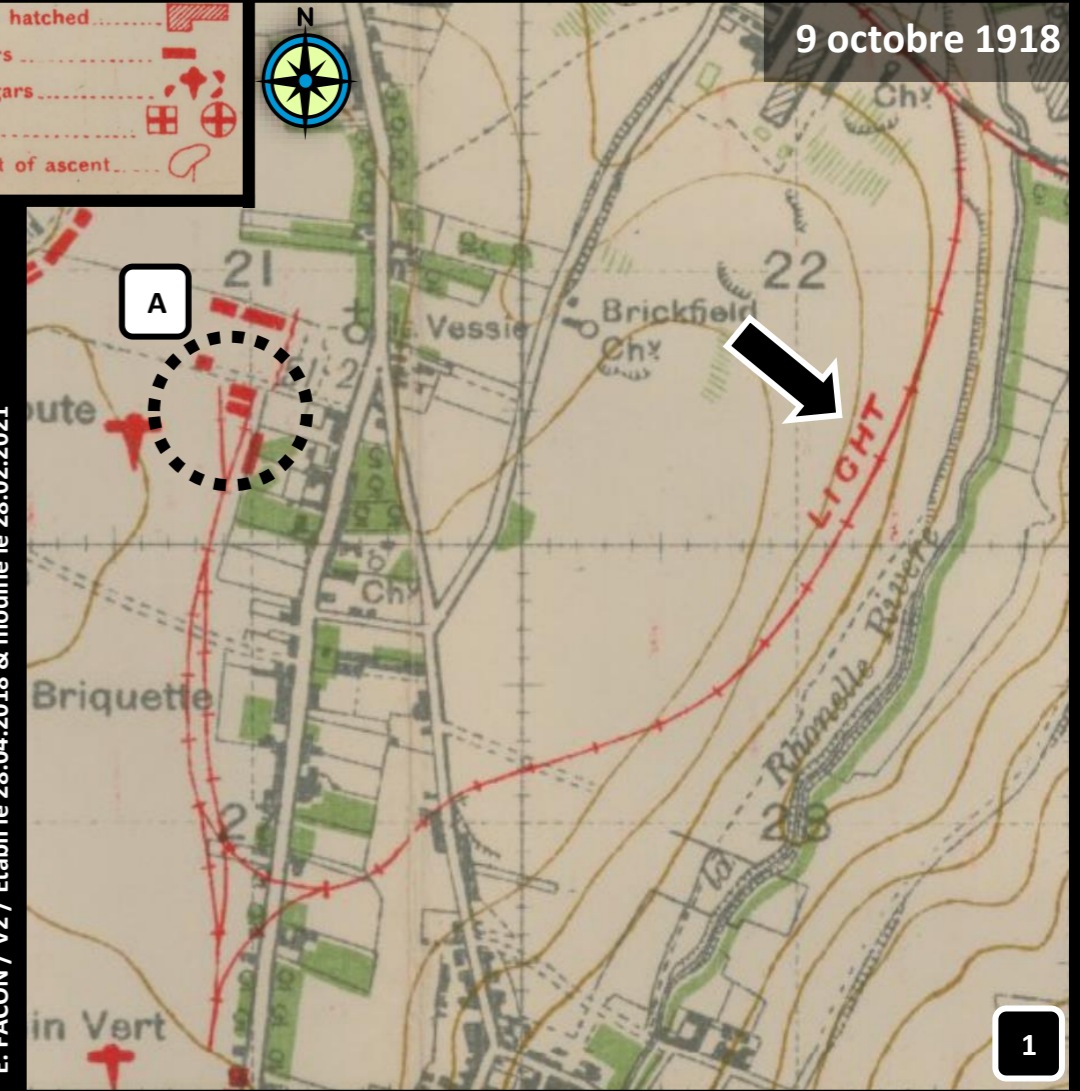
L'AMPLEUR DES TRAVAUX D'ADAPTATION DU RESEAU FERROVIAIRE

Desserte ferroviaire de l'aérodrome de la Briquette, Marly (59)

9 octobre 1918

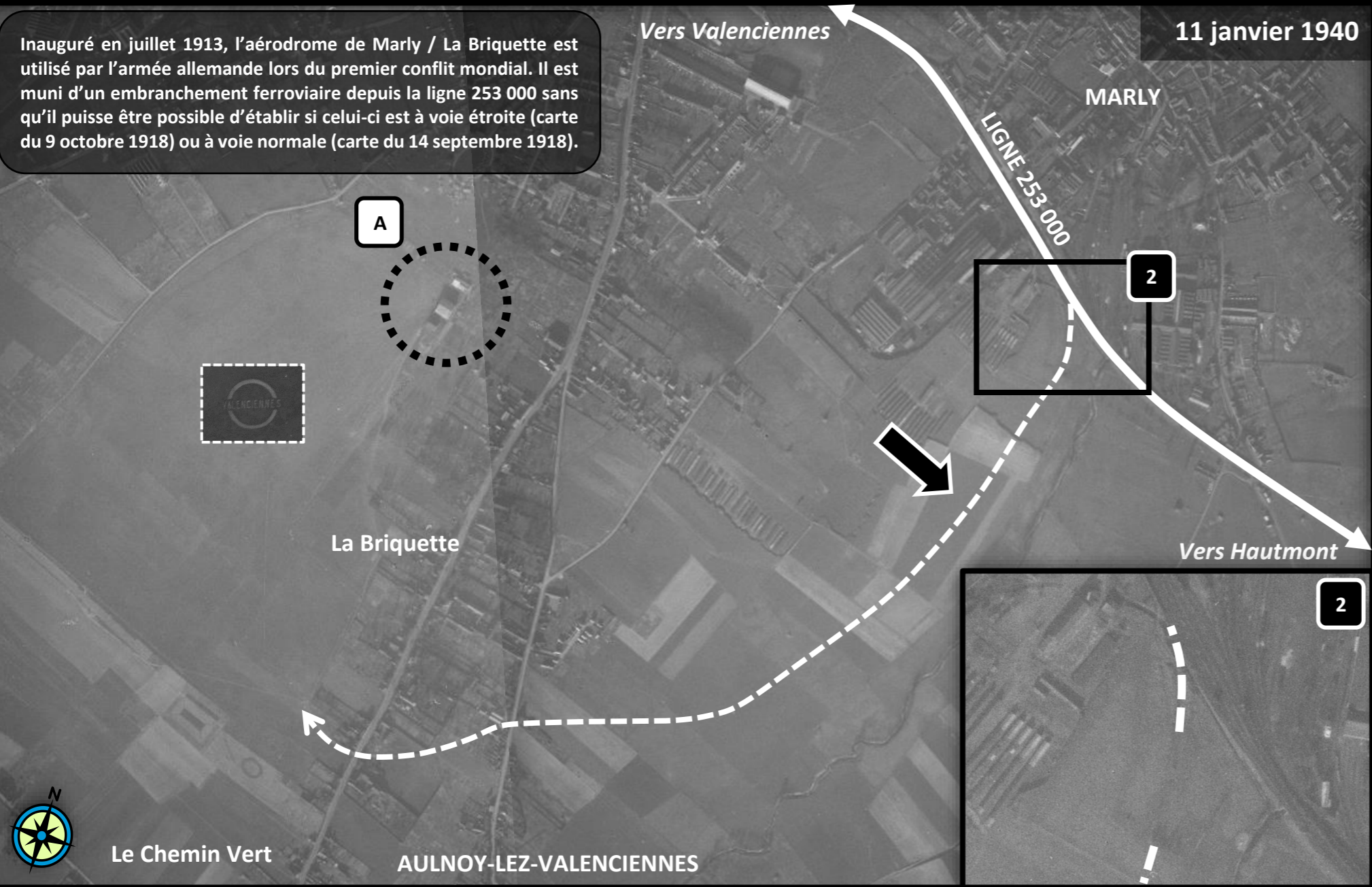


9 octobre 1918



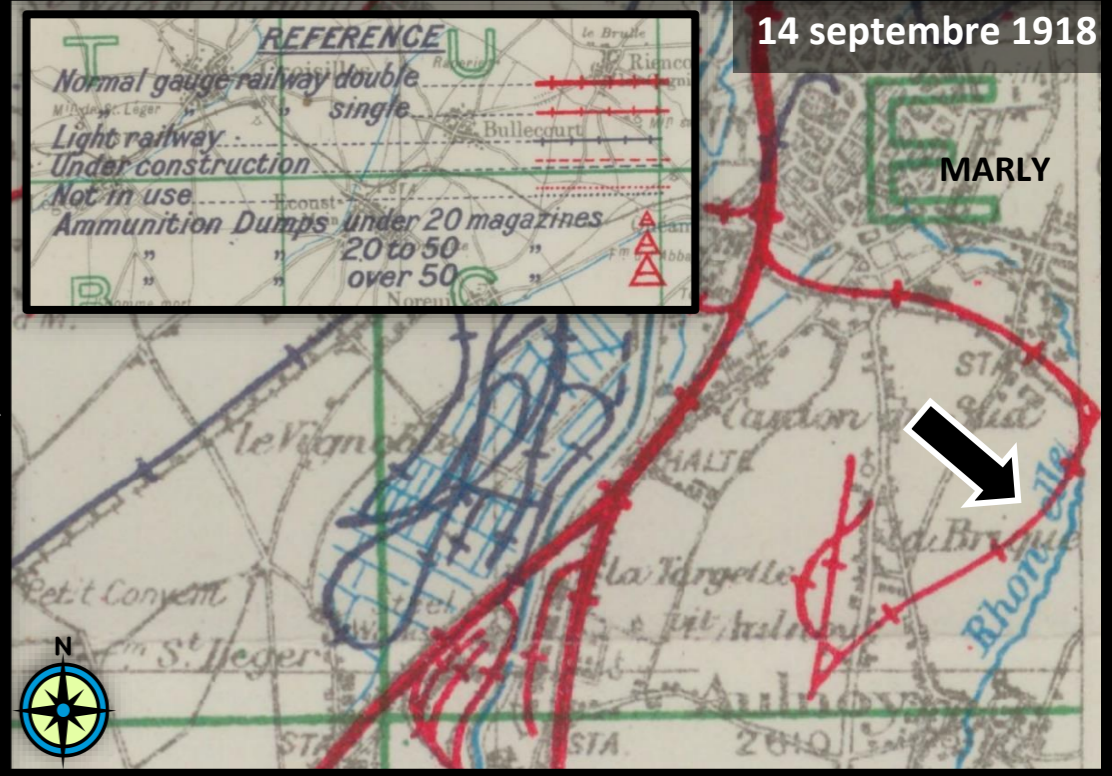
E. FACON / V2 / Etabli le 28.04.2018 & modifié le 28.02.2021

Inauguré en juillet 1913, l'aérodrome de Marly / La Briquette est utilisé par l'armée allemande lors du premier conflit mondial. Il est muni d'un embranchement ferroviaire depuis la ligne 253 000 sans qu'il puisse être possible d'établir si celui-ci est à voie étroite (carte du 9 octobre 1918) ou à voie normale (carte du 14 septembre 1918).



11 janvier 1940

14 septembre 1918



Sources :

McMaster U. / Trench Maps / Sheet 51A NE / Enemy Organisation / 9-10-18 ;  
 McMaster U. / Railway and Ammunition Dump Maps / Situation Map 4A / Railways & Ammunition Dumps / 14-9-18 ;  
<https://www.anciens-aerodromes.com/?p=22037>  
 IGN / Remonter le Temps / Clichés du 11 janvier 1940.



Le Chemin Vert

AULNOY-LEZ-VALENCIENNES