



## FICHE ITINERAIRE

### VOIES FERREES DU HAUT VALLESPIR

TYPE :

Routes touristiques

Long : 29 Km

COMMUNES :

Début :

Arles sur Tech (66)

Fin :

Prats de Mollo la Preste (66)

Lieudit :

Gare

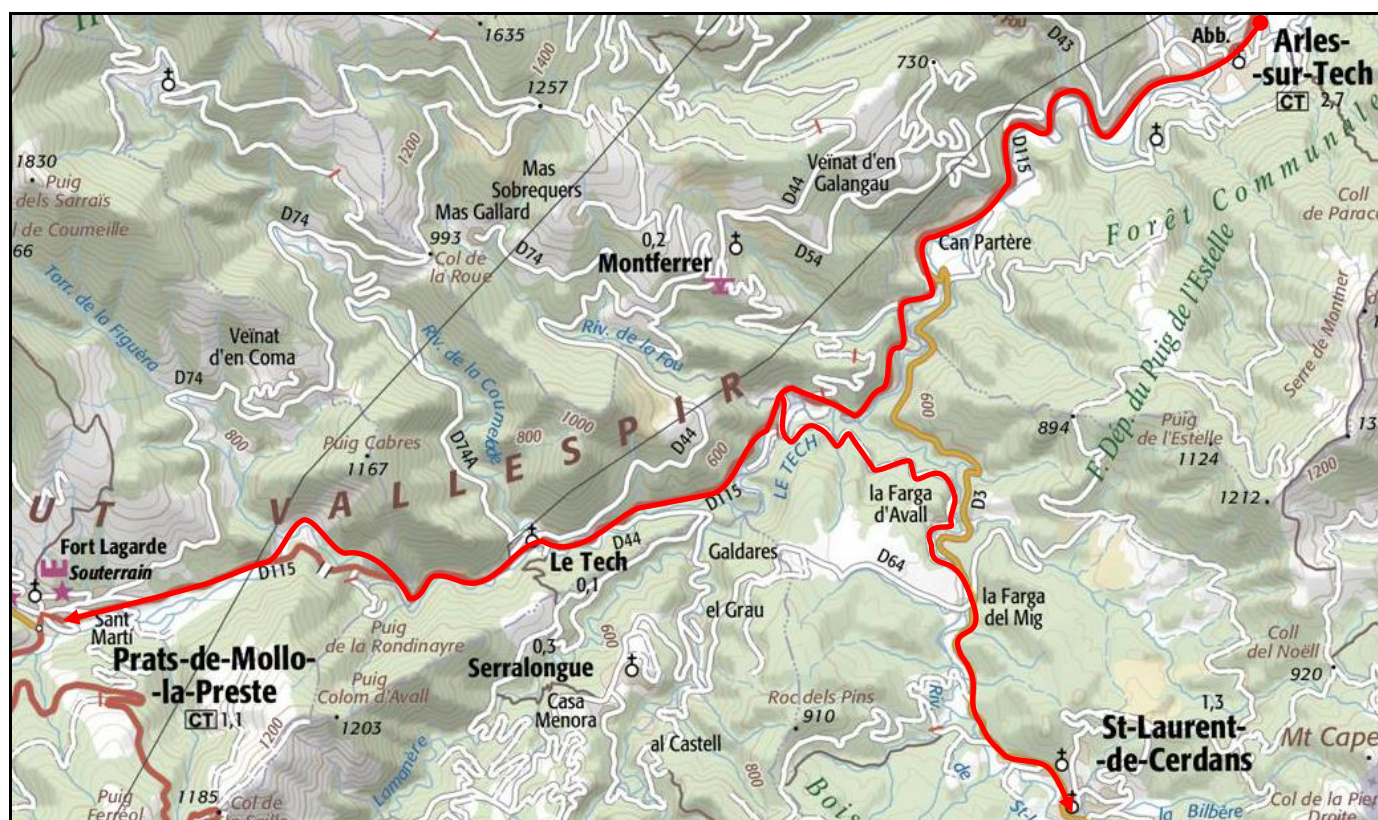
Gare

Coordonnées GPS :

42°27'29.9"N 2°38'11.3"E

42°24'11.9"N 2°28'55.1"E

### SITUATION GENERALE



### COMMENTAIRES

A la belle époque des chemins de fer, une voie ferrée normale remontait jusqu'à Arles sur Tech. Par la suite, pour desservir les deux principales localités de la haute vallée du Tech, fut créée une ligne de tramway métrique sur route. Elle comportait un tronc commun (n° IGRF [66009.01D](#)) entre Arles et le lieudit Manyagues sur la commune du Tech, puis deux antennes divergentes vers Prats de Mollo la Preste (n° IGRF [66206.01D](#)) et vers Saint Laurent de Cerdans ([66206.02D](#)).

Malgré une existence assez éphémère et le fait que l'élargissement des routes a effacé les rails, ce petit réseau de montagne livre encore quelques beaux vestiges ferroviaires qui peuvent faire un excellent complément au parcours de la [voie verte Tech Pirinexus](#) de la basse vallée.



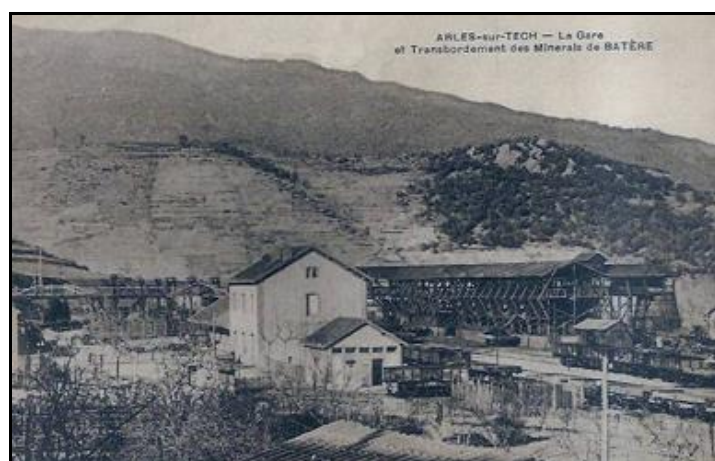
## DESCRIPTIF ICONOGRAPHIQUE



Ci-contre et ci-dessous, le début du parcours devant l'ancienne gare terminus voie normale d'Arles sur Tech



La gare côté voies et l'ancienne station abandonnée du transbordeur des mines de Batère



Ci-contre, la gare et la station du transbordeur

Le massif du Canigou au pied duquel se trouve Arles sur Tech, est une montagne riche en fer. Diverses mines furent ouvertes sur ses flancs dont la plus importante, celle de Batère, se trouvait au-dessus d'Arles, à 1500 m d'altitude. Le minerai était descendu jusqu'à la gare via un transbordeur aérien dont la station d'arrivée était particulièrement importante.

Sur la totalité de son parcours, d'Arles sur Tech à Prats de Mollo, le tramway suivait le bord droit, côté montagne, de la RD 115.



Ci-dessus et ci-dessous, la petite halte de Can Parterre, hier et aujourd'hui  
 Les deux photos sont prises presque sous le même angle  
 Les bâtiments sont toujours là, mais le tram qui descendait vers Arles n'y est plus



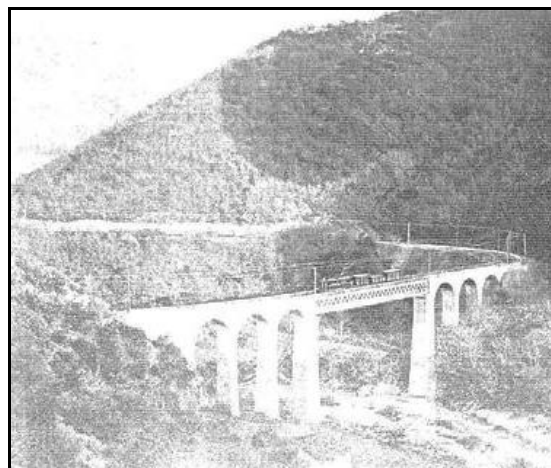
Ci-dessus et ci-après, la gare de Manyagues



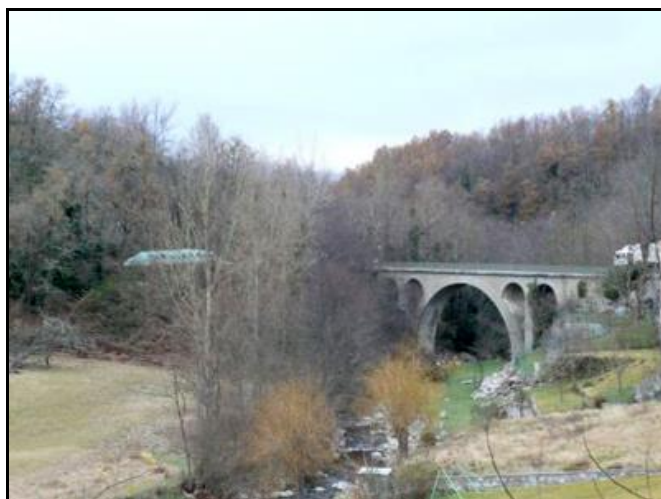


On notera qu'à l'époque la route passait derrière le bâtiment, ce qui fait que la voie était bien à droite de la route, ce qui n'est plus le cas aujourd'hui

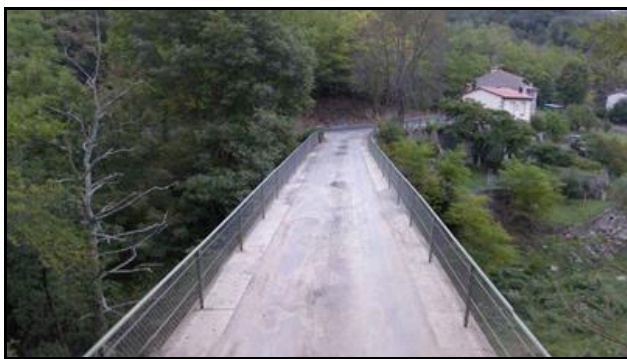
C'est dans cette gare (**cercle rouge**), qu'après le tronç commun venant d'Arles, se situait la bifurcation vers Prats de mollo, le long de la RD 115 et vers Saint Laurent de Cerdans en site propre avec franchissement d'un beau viaduc sur le Tech (**cercle bleu**). Cet ouvrage de 30 m de haut comportait une grande travée métallique centrale encadrée par deux avant-ponts en maçonnerie comportant chacun trois arches plein cintre.



Après une rude montée de 3 km en site propre, le tramway sautait la Quère par un petit viaduc (**cercle bleu**) et rejoignait à Forge d'el Mitg, la RD 3 qui va à Saint Laurent de Cerdans.



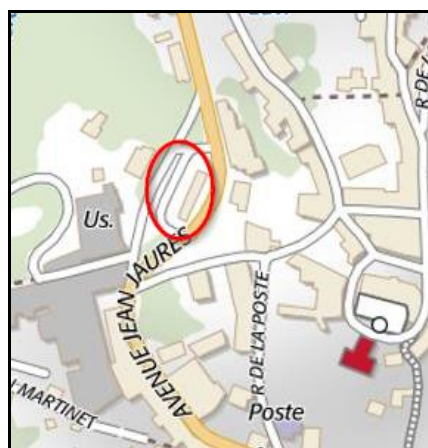




Ci-dessus et ci-dessus, diverses vues du petit viaduc de la Forge d'el Mitg



Puis la ligne passait devant la petite halte de la Forge dont l'abri est toujours là.



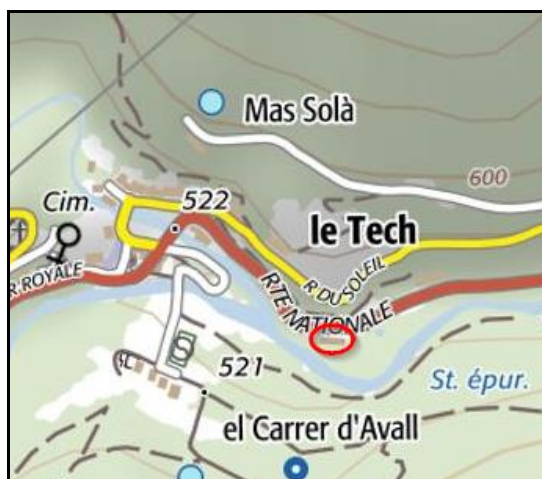
Et enfin, elle atteignait la gare terminus de Saint Laurent de Cerdans



Ci-contre, vue panoramique de la gare et des usines de tissage et de fabrication d'espadrilles catalanes



Ci-dessus et ci-dessous, la gare devenue banque et pizzeria, et le côté voies devenu parking



De son côté, depuis Manyaques, la ligne vers Prats de mollo suit toujours la RD 115 et atteint le hameau du Tech



Comme à Manyagues, la route occupe maintenant la place de la voie du tram



A mi-chemin entre le Tech et Prats de Mollo, le Tech passe dans des gorges étroites où ses crues d'une violence redoutable ont fini par emporter la route et la voie ferrée qui se trouvaient en rive gauche.

Du coup, cette partie de voie ferrée a été abandonnée et la route a été reconstruite beaucoup plus haut sur l'autre rive où elle passe dans petit tunnel qui n'a rien de ferroviaire.



Ci-dessus et ci-après,  
la fin du parcours devant la gare terminus de Prats de Mollo, devenue un jardin d'enfants





La gare côté cour et côté voies



Prats de Mollo, tout le monde descend

**Si cette fiche comporte des erreurs ou des oublis, merci de nous le signaler.**  
**Aidez-nous à la compléter avec vos photos ; merci d'avance.**

★ ★ ★