

RANDONNEES



FERROVIAIRES

FICHE ITINERAIRE

VOIE VERTE DU BEAUJOLAIS

Voir fiche Voie Verte ►►

TYPE : Voie verte aménagée et sécurisée

Long : 11 Km



COMMUNES :	Début :	Fin :
	Saint Jean d'Ardières (69)	Beaujeu (69)
	Lieudit : Route Départementale 18	Pont du Général Leclerc
Coordonnées GPS :	46°07'18.6"N 4°43'08.5"E	46°08'56.7"N 4°35'47.5"E

SITUATION GENERALE



COMMENTAIRES

Prenant naissance à Belleville, la petite antenne ferroviaire vers Beaujeu (n° IGRF 69019.01N) a très vite perdu son intérêt économique. C'est pourquoi elle a cédé sa place à la voie verte du Beaujolais.

A noter que le départ officiel de la voie verte se trouve au niveau du rond-point entre les RD 306 et 337 sur la commune de Saint Jean d'Ardières. L'itinéraire ne rejoint le tracé ferroviaire qu'un kilomètre plus loin, à partir de la RD 18.

DESCRIPTIF ICONOGRAPHIQUE

Le parking voitures se trouve au bord de la RD 18. Il convient de parcourir une courte liaison sur une centaine de mètres jusqu'à un virage en angle droit vers la droite. Dès lors, la piste suit le tracé ferroviaire (flèche rouge sur la photo ci-après).



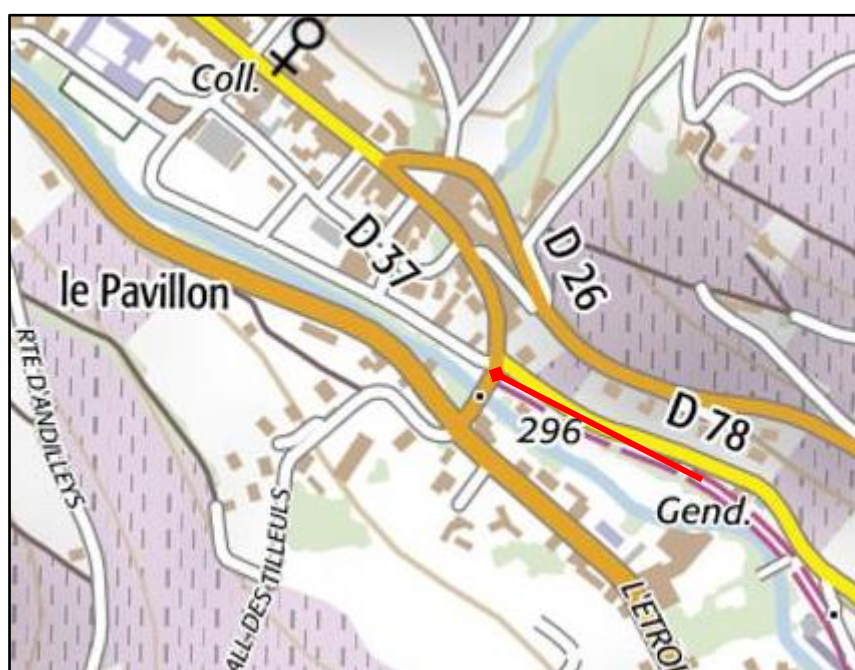
Le début de la voie verte

Il convient d'aller au bout de la courte ligne droite sur la photo ci-dessus pour trouver le tracé ferroviaire



A l'exception de la petite gare de Cercié Saint Lager, la ligne offre assez peu de vestiges intéressants

Pas de photos intermédiaires disponibles pour l'instant. Il ne tient qu'à vous.



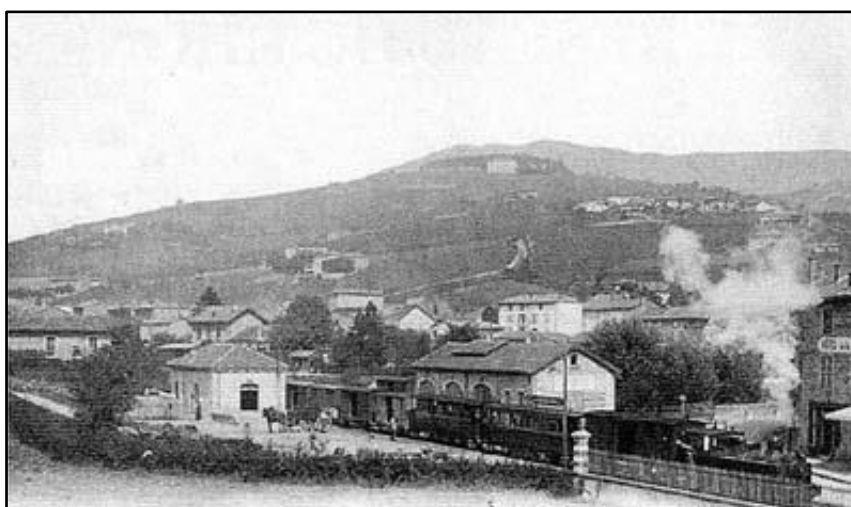
La fin du parcours



La fin du parcours au niveau du pont de la rue du Général Leclerc
La voie verte arrive ici par la gauche, derrière la voiture grise



Ci-dessus et ci-dessous,
la gare de Beaujeu a disparu pour laisser place à un collège et à un centre commercial
Sur la photo ci-dessous, la correspondance avec la petite ligne métrique d'intérêt local



Si cette fiche comporte des erreurs ou des oublis, merci de nous le signaler.
Aidez-nous à la compléter avec vos photos ; merci d'avance.