

RANDONNEES



FERROVIAIRES

FICHE ITINERAIRE

ROUTE DU TACOT BEAUJOLAIS

TYPE :

Route touristique

Long : 35 Km

COMMUNES :

Début :
Cluny (71)

Fin :
Monsols (69)

Lieudit :

Gare

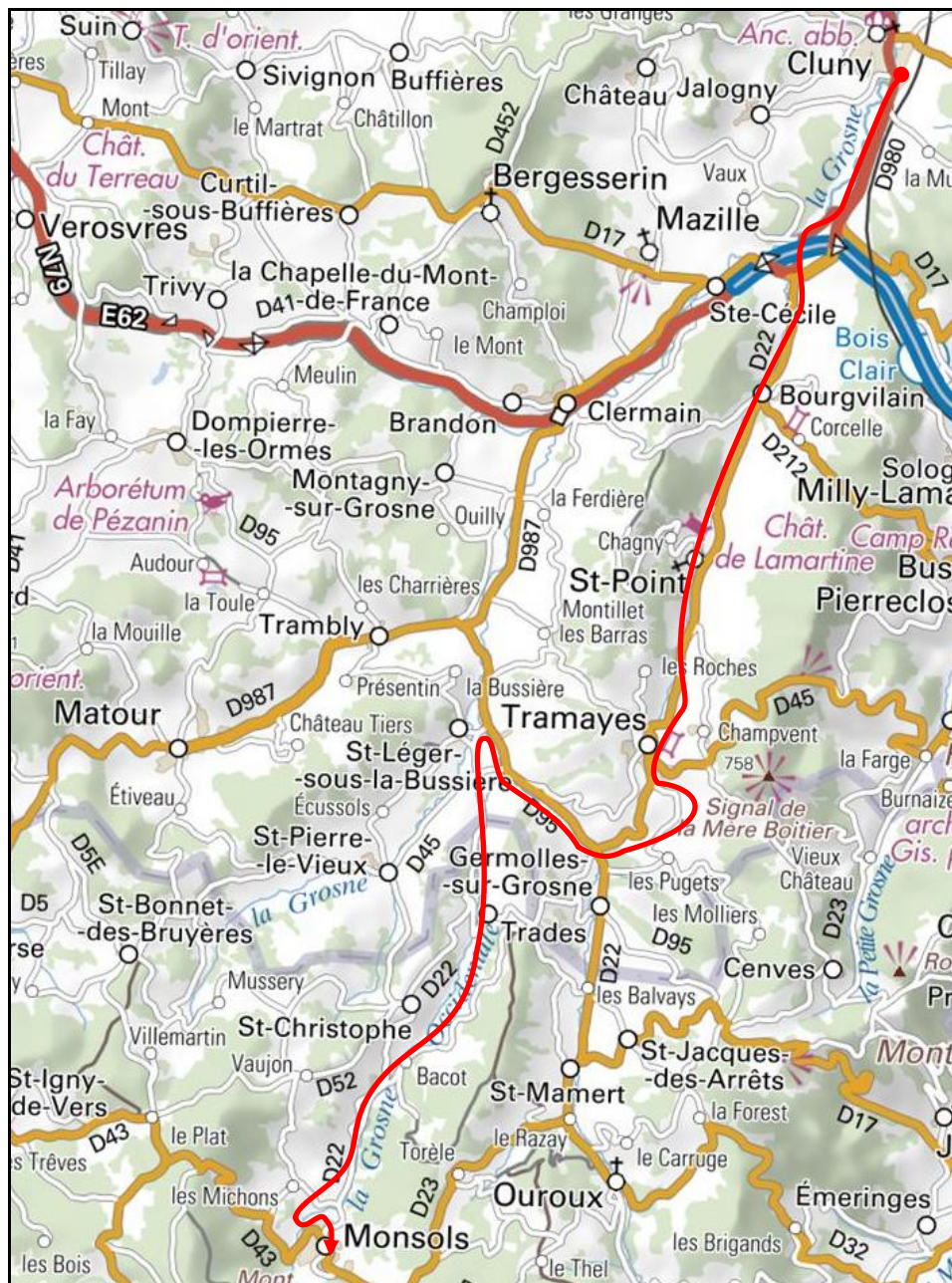
Gare

Coordonnées GPS :

46°25'28.2"N 4°39'56.1"E

46°13'04.1"N 4°31'08.7"E

SITUATION GENERALE



COMMENTAIRES

Partant de Cluny, une petite ligne métrique locale (n° IGRF [71137.03D](#)) se dirigeait plein sud vers le département voisin du Rhône, à travers les coteaux du Beaujolais. A Monsols (Rhône), elle rejoignait une autre desserte locale orientée ouest > est qui reliait La Clayette à Villefranche sur Saône, et dont une partie peut-être aussi parcourue en randonnée : le [Chemin du Tacot de Monsols](#).

Pour le reste, sauf en de rares endroits où la voie ferrée arrondit quelque relief, route et ligne sont confondues et font découvrir une région particulièrement agreste et verdoyante, un peu retirée des grands axes touristiques habituels.

DESCRIPTIF ICONOGRAPHIQUE

Ci-contre, le début du parcours face à la gare de Cluny.

Cluny était un gros nœud ferroviaire dont partaient 4 lignes différentes :

- La ligne en provenance de Chalon qui est devenue [Coulée verte du Val de Grosne](#).
- La ligne vers Mâcon qui fait suite à la coulée verte.
- La ligne venant de Paray le Monial et que reprend la [route du Partage des Eaux](#) (RN 79).
- Et enfin, la petite ligne métrique vers Monsols que suit la route du Tacot du Beaujolais.



Vue générale de la gare de Cluny du temps de sa splendeur



La gare aujourd'hui, côté cour et côté voies



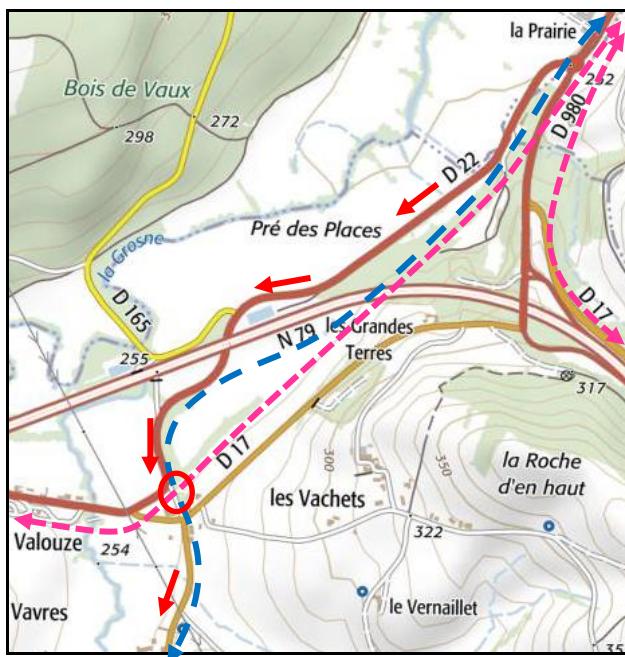
Ci-dessus et ci-dessous, la halle à marchandises avant et après sa réhabilitation en centre de l'enfance



Ci-contre, au bout du quai, la manche à eau pour remplir les tenders des machines à vapeur

Et plus loin vers le sud, les remises toujours en usage





Ci-contre, la disposition des lignes en sortie sud de Cluny, dans le secteur profondément modifié de la commune de Sainte Cécile :

- Tirets violets, lignes divergentes vers Clermain et Mâcon.
- Tirets bleus, ligne métrique du Tacot beaujolais.
- Les flèches indiquent le parcours. Au rond-point de la Prairie, il convient de quitter la RD 980 pour prendre la RD 22, puis de suivre la direction Saint Point Tramayes.

A la sortie de Cluny, la ligne métrique longeait l'accotement droit de la RD 980. Sa trace a disparu suite à l'élargissement de la route.



Un peu plus loin (cercle rouge), à l'extérieur d'un virage à angle droit de la RD 22, on devine les culées d'un pont noyé dans la verdure.

Là, le Tacot sautait la voie ferrée en provenance de Clermain.



Ci-contre et ci-après, la ligne remontait la vallée du Valouzin en suivant la route, sauf en quelques endroits trop pentus où elle contournait les reliefs



Ci-dessus, en regardant vers Cluny, le tracé de la ligne suit le talus sur lequel se trouve la barrière blanche

Ci-contre, et se poursuit par un beau remblai courbe dans un pré, après avoir franchi la route

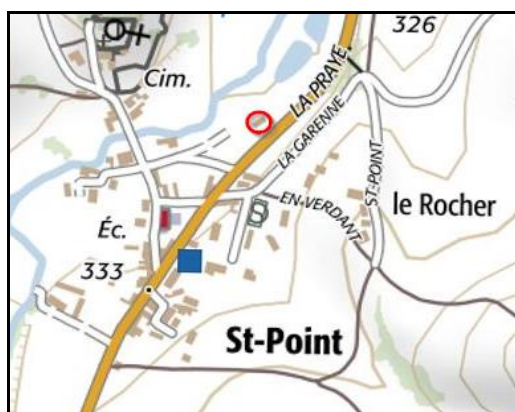


Ci-dessus et ci-dessous, la gare de Bourgvilain, hier et aujourd'hui

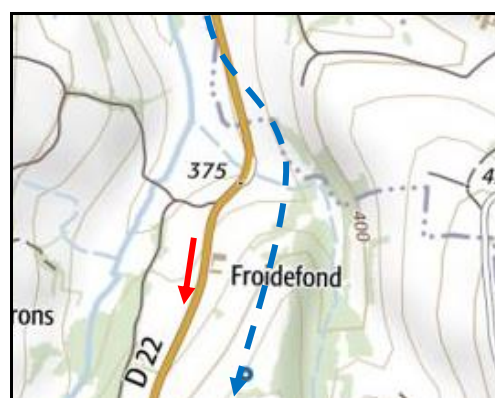
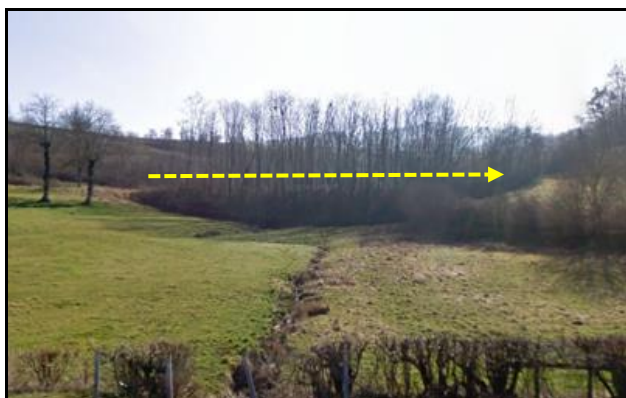




A la Roche,
la voie ferrée s'écartait une nouvelle fois de la route et franchissait ce "viaduc" sur ce ruisselet



Ci-dessus et ci-dessous, à l'entrée de Saint Point, la jolie gare à droite de la route



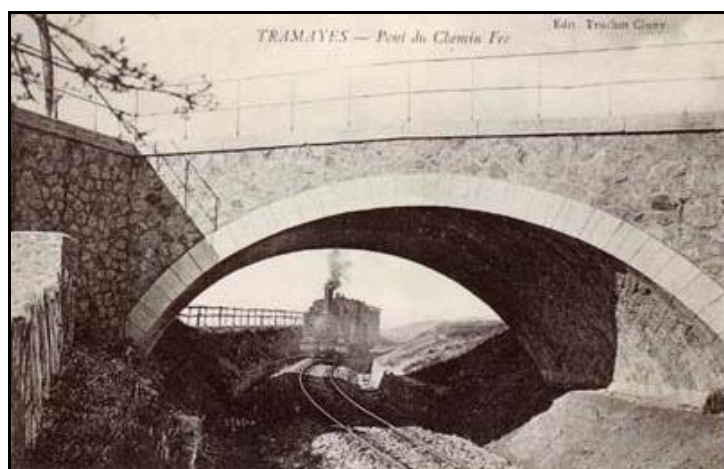
Pour monter vers Tramayes, la ligne s'écarte sur la gauche de la route et laisse voir un beau remblai



Grimpant le long des coteaux, la voie évitait Tramayes par l'est, puis passait sous la RD 45 par un pont (cercle rouge) aujourd'hui détruit, avant d'atteindre la gare (cercle bleu) qui se trouvait au sud du village.



Ci-contre et ci-dessous, l'emplacement du pont disparu de Tramayes dont on voit le joli parement oblique de la voûte



Et la gare en suivant

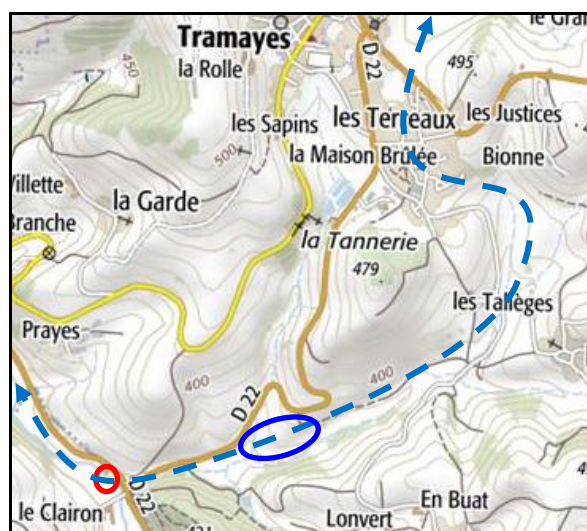
Sur cette photo, malgré les apparences, la voie ferrée passe sous le pont caché derrière la maison carrée située en bord de route.





La gare de Tramayes, hier et aujourd'hui

Après avoir franchi le col de Tramayes, la voie ferrée redescendait vers la vallée de la Grosne Orientale en réalisant une large boucle par un vallon secondaire. Elle retrouvait la route au carrefour du Clairon où se trouvait la gare de Germolles sur Grosne (**cercle rouge**).



Ci-dessous, le talus de la voie ferrée vu au niveau de l'**ellipse bleue**, et la gare du Clairon





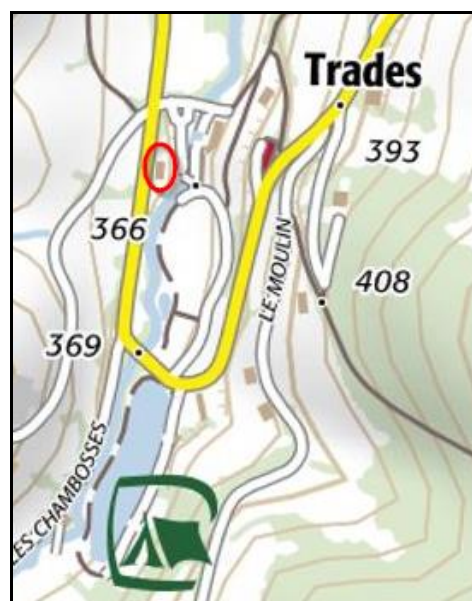
Ci-dessus et ci-dessous, la gare de Saint Léger sous la Bussière Pontcharras
Ici la voie ferrée change de vallée et va remonter celle de la Grosne Occidentale jusqu'à Monsols



Vus depuis le carrefour des RD 45 et RD 22 (cote 342), la gare et le hameau de Pontcharras

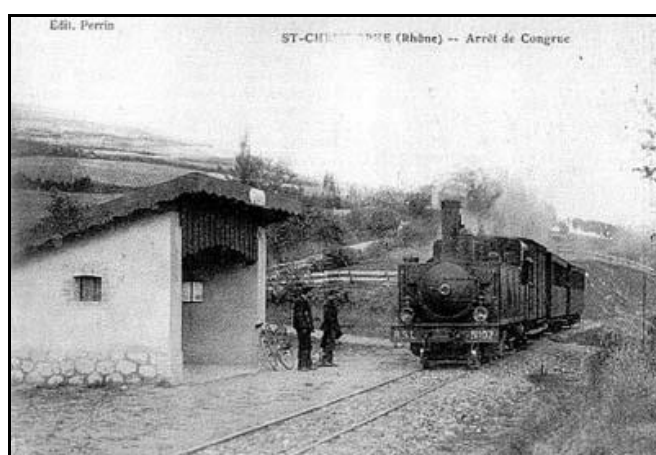
Peu avant Trades, il faut abandonner la RD 22 et aller justement vers Trades.

Ci-dessous et ci-après, en bordure de route, la gare de Trades





Hier et aujourd'hui, la gare de Trades



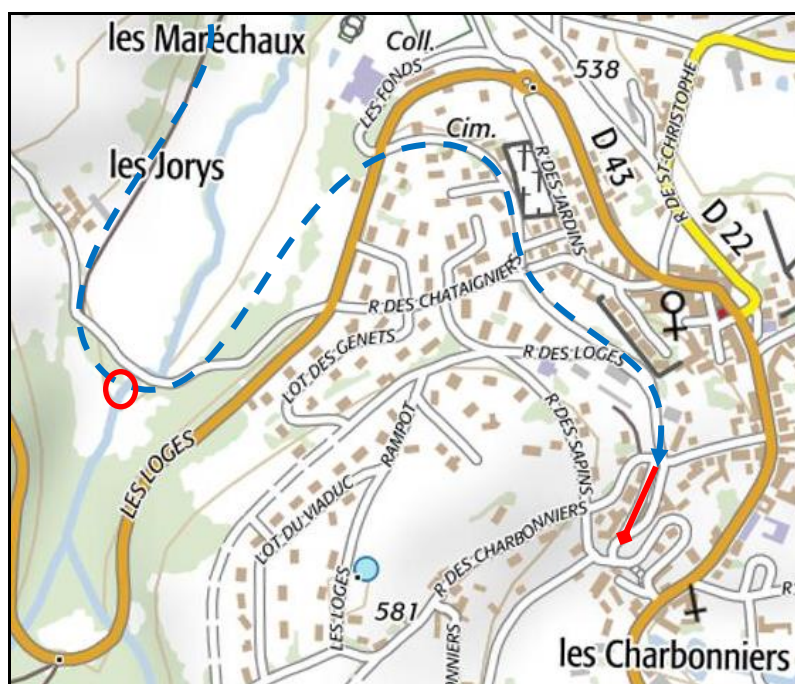
Et remontant la vallée, au bas du village de Saint Christophe, l'arrêt de la Congrué aujourd'hui disparu qui disputait sa clientèle avec la vraie gare de Saint Christophe qui était un peu plus loin du village



La vraie gare de Saint Christophe, au lieudit Les Pins



De même que pour Tramayes, à l'approche de Monsols, la voie ferrée s'écartait de la route pour aborder le village



Ci-dessus et ci-après, la fin du parcours devant la gare de Monsols
Un petit ponceau peut être vu au niveau du cercle rouge



La gare de Monsols aujourd'hui, côté rue et côté voies



Deux autres vues de la gare avec la grue qui existe toujours et devant laquelle se termine la promenade



La grue bien conservée

Pour conclure, rappelons que la route du Tacot Beaujolais rejoint ici une autre promenade ferroviaire : le [Chemin du Tacot de Monsols](#).

Si cette fiche comporte des erreurs ou des oublis, merci de nous le signaler.
Aidez-nous à la compléter avec vos photos ; merci d'avance.