

RANDONNEES



FERROVIAIRES

FICHE ITINERAIRE

TACOT DU VAL D'ARROUX

TYPE :

Route touristique

Long : 37 Km

COMMUNES :

Début :

Etang sur Arroux (71)

Fin :

Gueugnon (71)

Lieudit :

Gare

Route Départementale 25

Coordonnées GPS :

46°52'03.9"N 4°11'01.5"E

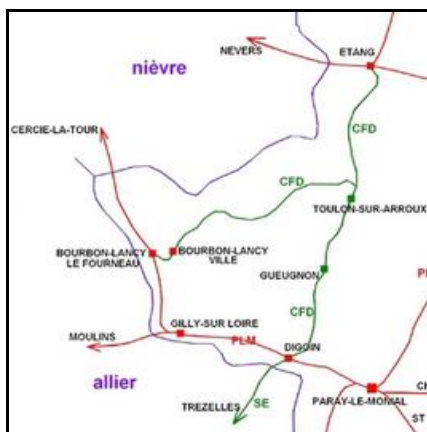
46°35'07.9"N 4°03'44.1"E

SITUATION GENERALE



COMMENTAIRES

Comme le montre l'extrait de carte ci-dessous, l'ouest du département de Saône et Loire a été desservi par un réseau de trois lignes métriques locales centrées sur Toulon sur Arroux (**tracés verts**).

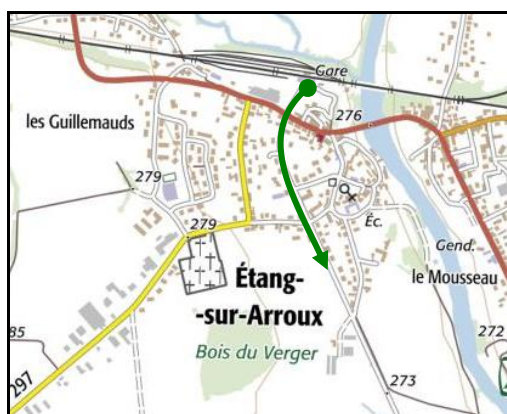


Ces trois lignes donnent aujourd'hui lieu à trois possibilités de promenades ferroviaires :

- La promenade routière du Tacot du Val d'Arroux que décrit la présente fiche et qui constituait l'artère principale nord > sud de ce réseau entre Etang sur Arroux et Digoin (n° IGRF [71192.02D](#) et [71542.01D](#)).
- Dans le prolongement final de la précédente, entre Gueugnon et Digoin, là où la voie ferrée rejoignait la [Rigole de l'Arroux](#), une jolie promenade pédestre le long de ce canal.
- Enfin, la ligne ouest du réseau Bourbon Lancy > Toulon, route ferroviaire du [Tacot de la Somme](#) qui est une petite rivière qui n'a rien à voir avec le département du même nom situé dans le nord de la France.

Comme beaucoup de réseaux de ce genre, cette ligne a été tuée par la concurrence des transports routiers et a pratiquement disparu en totalité, ne laissant que des gares ici et là.

DESRIPTIF ICONOGRAPHIQUE



Ci-dessus et ci-dessous, le début du parcours devant la gare de Etang sur Arroux
Le tacot partait de la cour de la gare





L'ancienne voie ferrée au sud d'Étang a été transformée en voie de promenade piétonnière
Elle passait sur deux ponts métalliques dont le deuxième sur l'Arroux



Au milieu de nulle part mais en bordure droite de la RD 994, la gare de la Tagnière



La gare de Saint Nizier se cache aujourd'hui derrière une villa et des bâtiments agricoles





Ci-dessus et ci-dessous, la gare de Charbonnat



La ligne sautait le ruisseau de Chevannes par ce petit pont visible depuis la RD 114



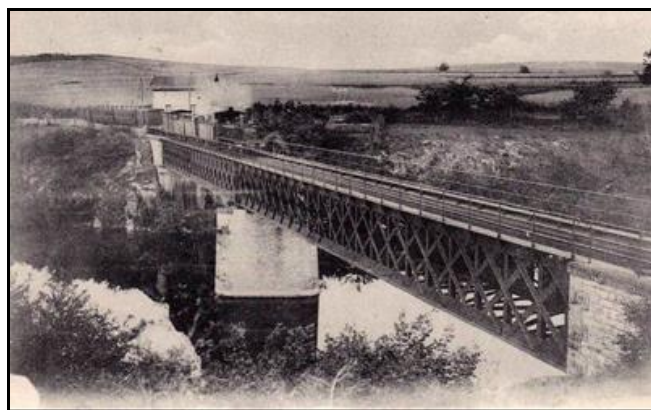
Ci-dessus et ci-après, en bordure de la RD 994, la gare de la Boulaye



La gare de la boulaye vue à contresens de la ligne, côté route et côté voies



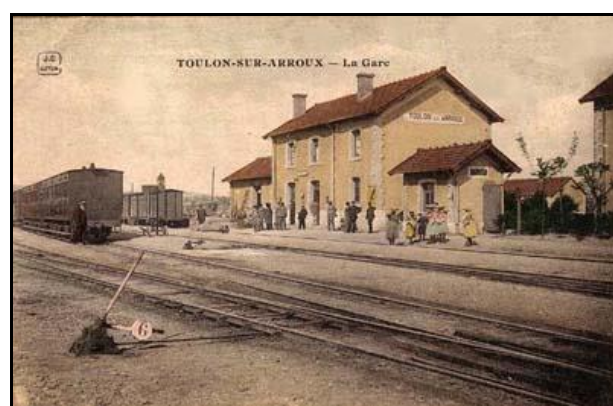
Avant d'arriver à Toulon sur Arroux, la ligne passait de la rive gauche à la rive droite de l'Arroux par le grand pont métallique de Gourmandoux qui comptait deux travées
Il est toujours possible de l'emprunter en voiture



Hier et aujourd'hui, la même vue



La gare de Toulon sur Arroux, à droite, était le centre névralgique du réseau
On voit à sa gauche le bâtiment de direction administrative
Ici, elle rejoignait la ligne du [Tacot de la Somme](#), venue de Bourbon Lancy



Ci-dessus et ci-dessous, hier, la gare de Toulon sur Arroux côté cour et côté voies



La gare de Toulon vue vers la fin de l'existence du réseau
alors les trains à vapeur ont disparu au profit des autorails



La gare côté voies aujourd'hui et la base en maçonnerie de son château d'eau, couverte de lierre



Au bord de la voie ferrée transformée en petite route, la gare d'Uxeau Bessy



Et un peu plus loin,
ce pont métallique
sur le ruisseau de Bessy



Ci-dessus et ci-après, la gare de Vendennes



Ci-contre, la gare vue aujourd'hui à contresens de la ligne

Ci-dessous, la gare vue hier dans le sens et à contresens de la ligne

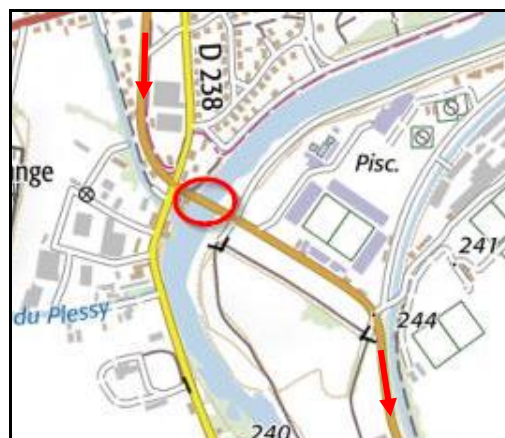
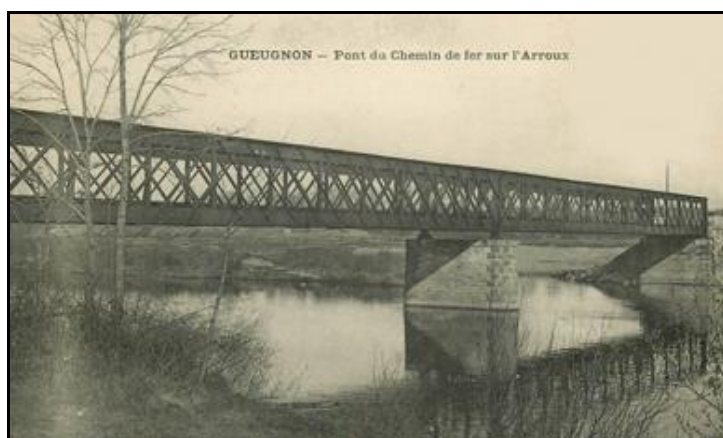


Ci-dessus et ci-dessous, la gare de Gueugnon côté rue





Et côté voies hier et aujourd'hui



A la sortie de Gueugnon, la voie ferrée franchissait l'Arroux par un pont métallique à deux travées

D'abord transformé en pont routier après abandon de la ligne, ce pont ferroviaire a été détruit pour être remplacé par un vrai pont routier plus large. Cependant, sa pile centrale a été conservée et sert d'assise au pont routier actuel.



La fin du parcours sur la RD 25, juste avant le rond-point de la Plaine
Et au point de départ de la balade pédestre de la [Rigole de l'Arroux](#)

**Si cette fiche comporte des erreurs ou des oublis, merci de nous le signaler.
Aidez-nous à la compléter avec vos photos ; merci d'avance.**

★ ★ ★