

RANDONNEES



FERROVIAIRES

FICHE ITINERAIRE

TACOT DU VIGNOBLE MACONNAIS

TYPE :

Route touristique

Long : 35 Km

COMMUNES :

Début :

Fleurville (71)

Fin :

Mâcon (71)

Lieudit :

Route Départementale 55

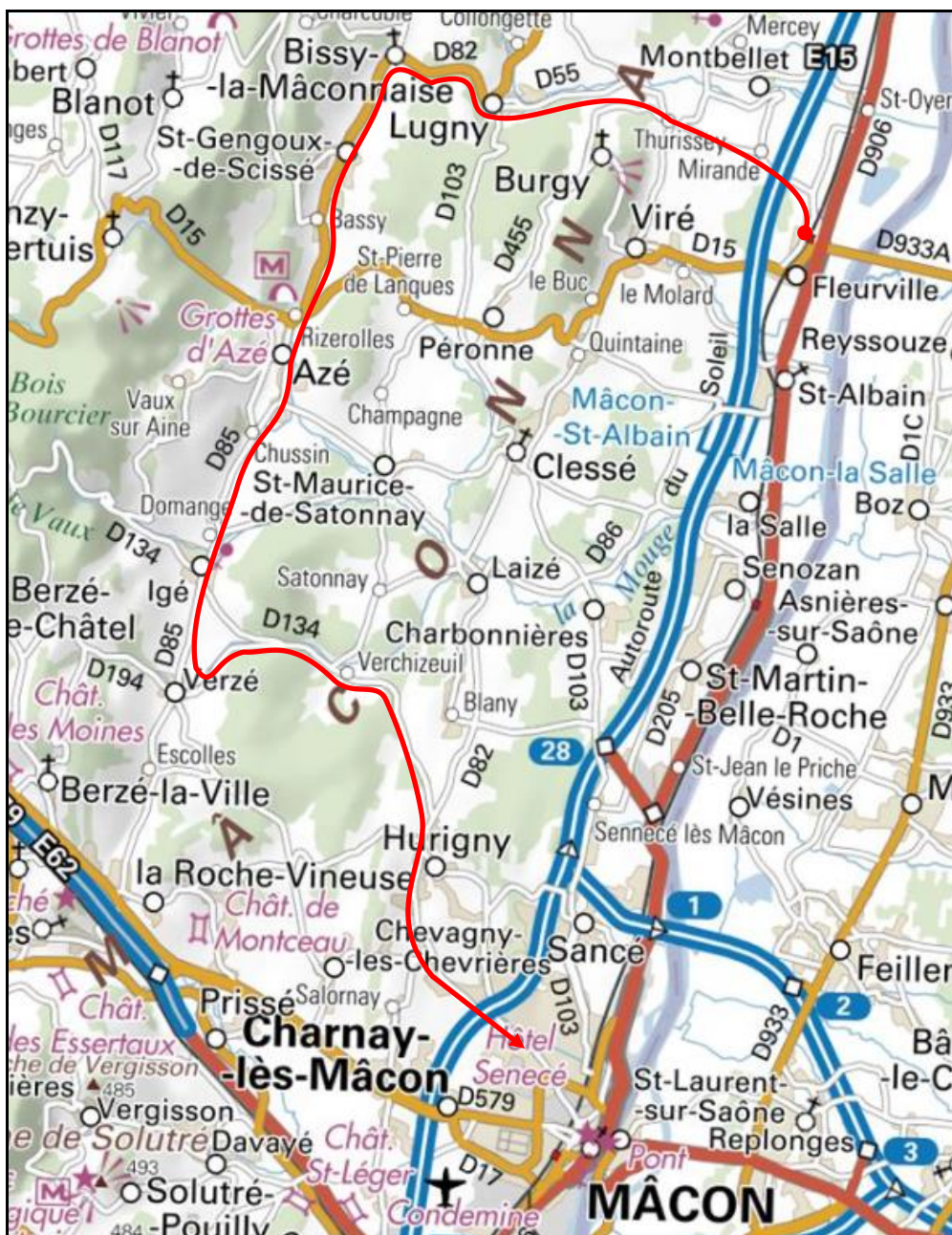
Rond-point de la Grisière

Coordonnées GPS :

46°27'09.0"N 4°53'03.5"E

46°19'17.4"N 4°48'53.4"E

SITUATION GENERALE



COMMENTAIRES

Ouverte de 1900 à 1935, la ligne du tacot du Vignoble Mâconnais, entre Fleurville et Mâcon (n° IGRF **71591.03D**), avait pour but, comme l'indique son nom, de permettre aux différents villages des coteaux du Mâconnais d'exporter leurs productions viticoles vers la grande ligne Paris > Marseille. Aujourd'hui disparue mais restée vivace dans la mémoire locale, elle montre encore ses gares.

DESRIPTIF ICONOGRAPHIQUE



Le début du parcours à côté de la gare tacot qui fait face à la gare de Fleurville
A l'arrière-plan, les ateliers du petit train



La même vue aujourd'hui



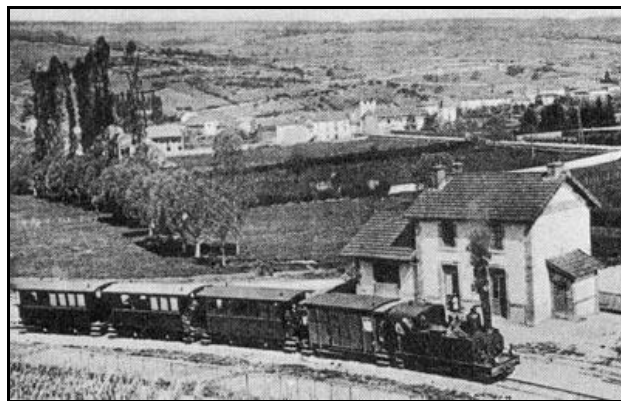
La bâtiment voyageurs
et les ateliers qui servent aujourd'hui de dépôt à une entreprise de travaux publics



Ci-dessus et ci-dessous, la gare de Lugny



Ci-dessus et ci-dessous, Bissy la Mâconnaise





Ci-dessus et ci-dessous, Saint Gengoux de Scissé



Comme le montre cette photo, outre les voyageurs, presque tous les trains servaient à exporter les muids de vin des coteaux du Mâconnais



Ci-dessus et ci-dessous, la gare d'Azé hier et aujourd'hui

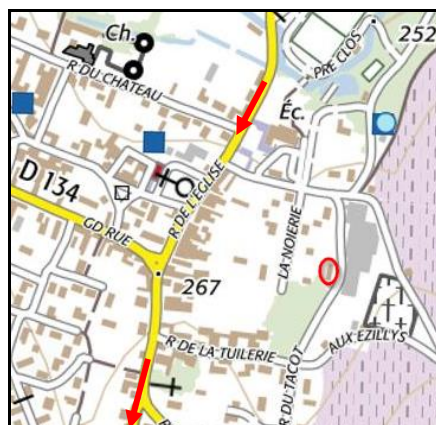




Hier, la gare d'Azé côté cour et côté voies



Et la base en maçonnerie de son château d'eau, toujours présente



Igé

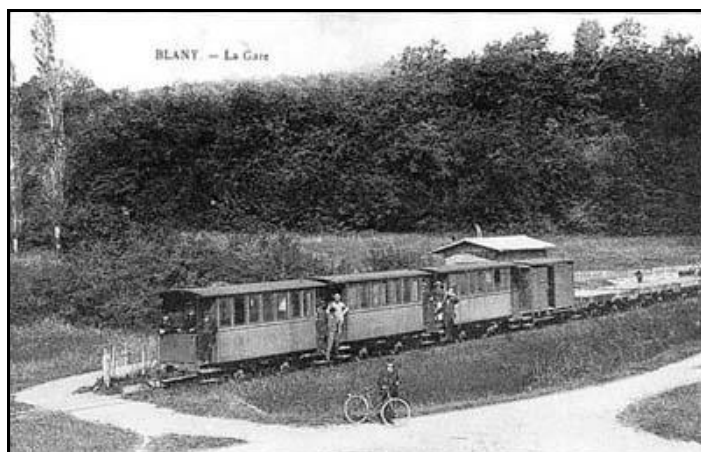




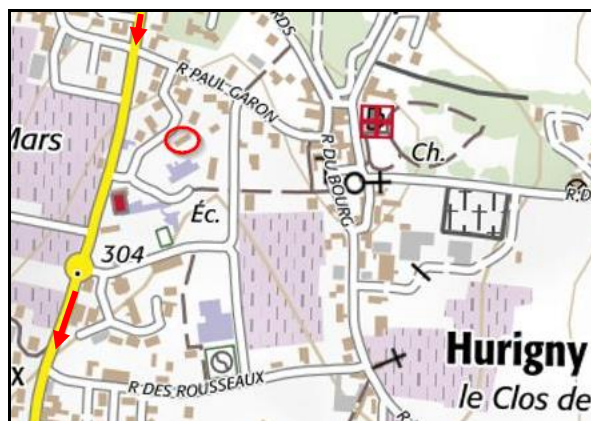
Ci-dessus et ci-dessous, à vendre : la gare de Verzé



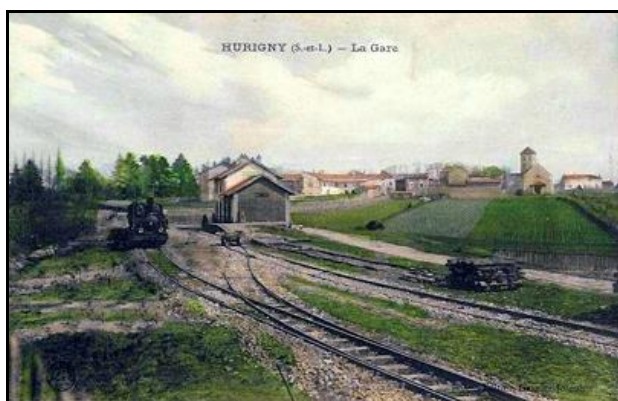
Plutôt discrète sur le bord droit de la RD 134, la petite halte de Verchizeuil avec son quai marchandises



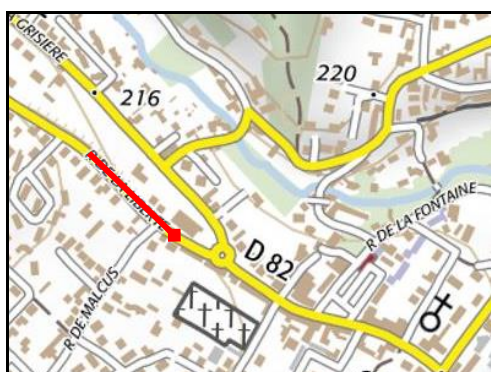
Et dans le même style, celle de Blany qui a par contre disparu



A Hurigny, la gare est aujourd'hui au centre du village



Deux vues colorisées de la gare d'Hurigny qui était alors isolée



La fin du parcours devant la MJC de Flacé à laquelle l'ancienne gare a été intégrée



La gare de Mâcon Flacé



A Mâcon, toute trace du petit train a disparu même si la courbe de l'avenue de la gare n'a pas beaucoup changé
 Pour monter vers la gare, la voie ferrée passait sur la droite, derrière les arbres (flèches)



Quant à la gare du tacot, elle se situait face à la gare, à l'emplacement du parking actuel

Si cette fiche comporte des erreurs ou des oublis, merci de nous le signaler.
Aidez-nous à la compléter avec vos photos ; merci d'avance.

★ ★ ★