

SUJET(S)

Réseaux des mines de bauxite d'Engardin et de Saint-Julien
Embranchement particulier des Cenciès

MC

LOCALISATION

Code INSEE – Commune(s)

83023 – Brignoles
83037 – La Celle

Var

Fiche IRSP de présentation générale
du bassin de Brignoles : [83000.0](#)SECTION(S) DE
LIGNE(S)

N°RSU	N° officiel	Intitulé	Ouverture	Fermeture
83140.01N	947 000	Tourves – Carnoules	1880	1939 _(V)
83023.00P	/	EP des Cenciès Engardin 2	1949	1981
83037.02M	/	Engardin 1 – L'Escarelle	≥ 1907	≤ 1949 ?
83037.03M	/	Mine S ^t -Julien - Embarcadère	≥ 1907	1984

PERIODE D'ACTIVITE FERROVIAIRE

SOURCES
DOCUMENTAIRES,
ICONOGRAPHIQUES
ET INTERNET


Congrès international des mines, de la métallurgie et de la géologie
Photos du Vallon d'Engardin.
[Les mines de bauxite](#)
[Les mines de Bauxite](#)

[Gallica](#)
[Panoramio](#)
[yopcku](#)

VOUS AVEZ DES INFORMATIONS ? CETTE FICHE COMPORTE DES ERREURS ? CONTACTEZ-NOUS...

irsp-contact@sfr.fr

ATTENTION : le fonctionnement des liens vers les sites mentionnés ne sont pas garantis.

Symbole «  » : Crtl+clic pour accéder au site.

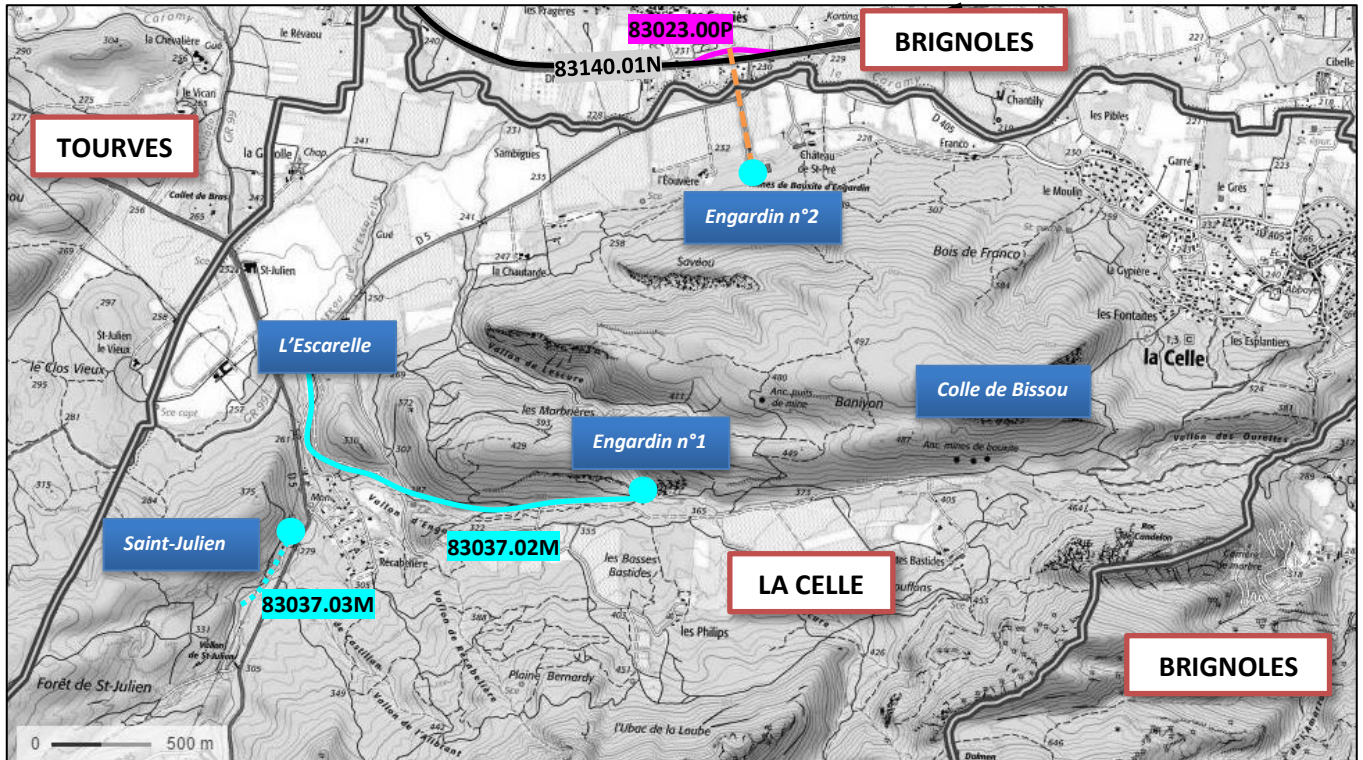
L'accès à certains sites est dangereux et/ou situés sur des propriétés privées.

Ne cherchez pas à pénétrer par effraction. Essayez d'obtenir l'autorisation de pénétrer et circuler, si c'est possible.

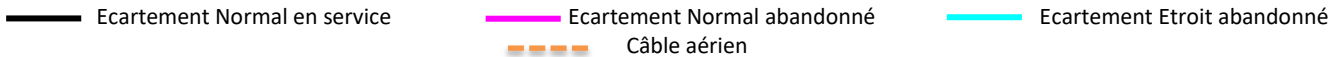
Laissez les lieux en l'état. N'abîmez pas les clôtures et les cultures.

Refermez les barrières trouvées fermées. Ne touchez pas aux barrières trouvées ouvertes.

LOCALISATION



Carte IGN – 2016

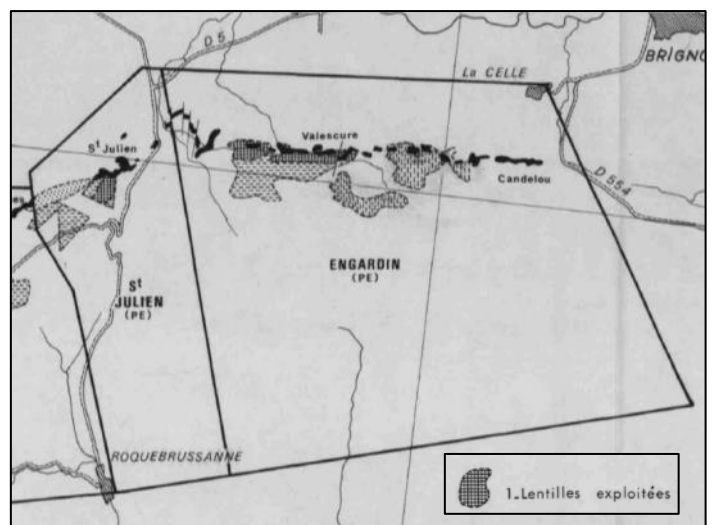


PRESENTATION

La commune de La Celle est traversée par le synclinal sud de Brignoles. Deux permis d’exploitation avait été délivré : **Engardin**, à priori dès 1907, et **Saint-Julien**.

L’analyse de la carte IGN de 1950 indique la présence d’un petit chemin de fer minier d’environ 2 km entre les mines d’**Engardin** (versant sud) et **L’Escarelle**. Sur les vues aérienne, il est possible d’apercevoir les voies débouchant de la mine d’**Engardin**, sur le versant nord.

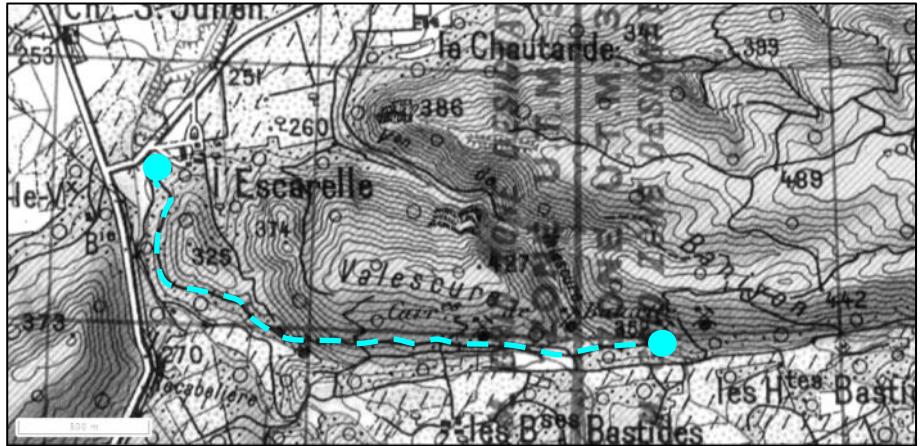
A **Saint-Julien**, même si l’existence d’un réseau ferré de surface est confirmée, aucun document n’a permis d’en retrouver le tracé complet.



BRGM – Octobre 1975

DES MINES D'ENGARDIN (VERSANT SUD) A L'ESCARELLE

La ligne de chemin de fer mentionnée sur la carte IGN partait des mines situées à *Baniyon*, traversait le *Ruisseau de Vallescure*, passait par le *Vallon d'Engardin* pour arriver à l'ouest de *l'Escarelle*.



Carte IGN – 1950

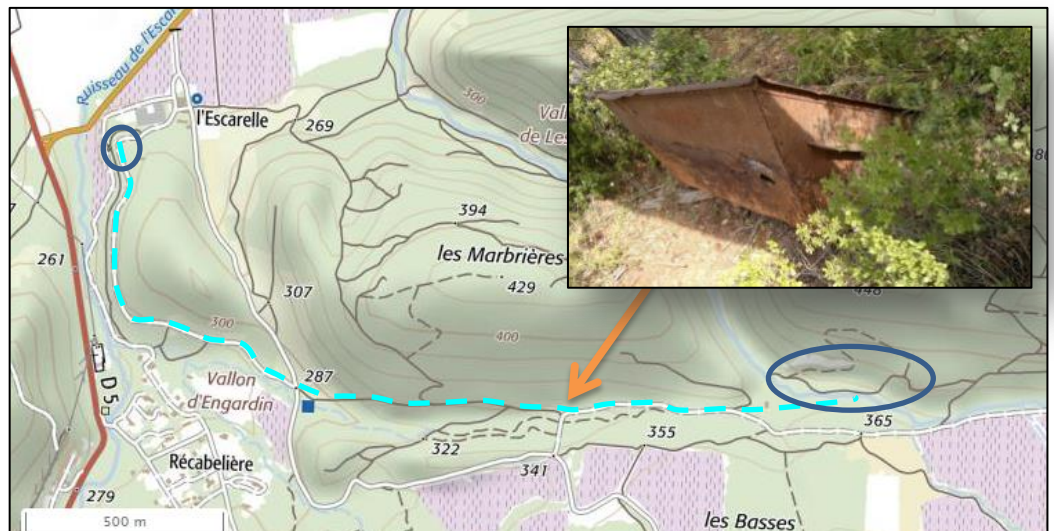


A *l'Escarelle*, il reste des ruines qui pourraient correspondre à un ancien quai de transbordement. Mais s'agissait-il d'une gare de départ d'un câble aérien ? Si oui, pour quelle destination ? Les vues aériennes n'ayant pas une résolution suffisante et le cadastre rénové de 1933 ne mentionnant pas la voie, le mystère reste entier, pour le moment...

Sur les vues aériennes de 1949, la ligne semble ne plus être utilisée et la mine du versant sud, inexploitée.

L'ancienne plateforme peut, en partie, faire l'objet d'une petite randonnée.

Un vestige de l'exploitation subsiste au pied des *Marbrières* : la benne d'un wagonnet **Petolat**.



LA MINE D'ENGARDIN (VERSANT NORD)

La mine d'Engardin, sur le versant nord de la *Montagne de la Loube*, est ouverte dans les années 1940.

La voie de 0,80 m débouchait de la galerie pour rejoindre, 100 mètres plus loin, un transbordeur aérien.



Vue aérienne IGN – 1951



Vue aérienne IGN - 1959

Le câble aérien rejoignait la ligne de chemin de fer de Carnoules à Gardanne, aux *Censiès* (commune de Brignoles). Le transbordeur disparaît au milieu des années 1950.

L'EMBRANCHEMENT PARTICULIER DES CENSIES

L'EP est construit en 1949. Après la fermeture du quai de transbordement de Brignoles, construit sous l'occupation, il desservira jusqu'en 1981, un important centre de stockage des bauxites. En 1963, un train spécial faisait 3 navettes par jour pour amener le minerai jusqu'à Gardanne.



Vue aérienne IGN - 1959

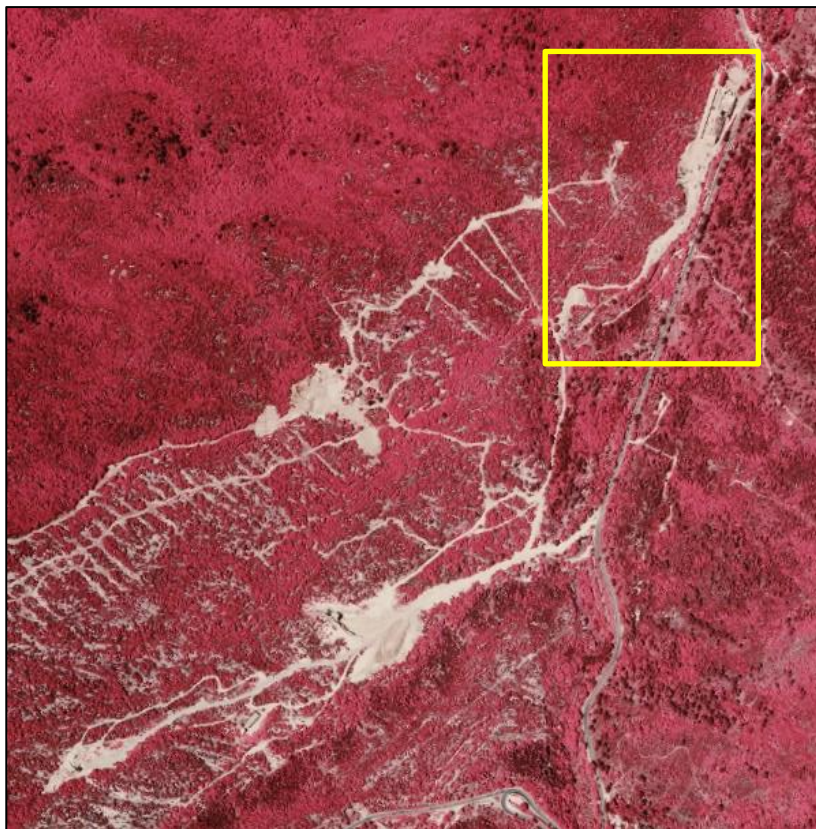


C'est ce centre de stockage du groupe PECHINEY qui est visible au début de la vidéo de l'INA (1976) : <http://fresques.ina.fr/reperes-mediterraneens/fiche-media/Repmed00411/les-mines-de-bauxite.html>

LES MINES DE SAINT-JULIEN

Les mines de *Saint-Julien* s'étendaient à l'est du gisement de Mazaugues. Leur exploitation a cessée en 1984.

Sur la vue aérienne de 1972, il est possible de deviner les traces d'une ligne d'environ 400 m, pour la section en plein air, entre la sortie de la mine et les installations de surface.



Vues aériennes IGN – 1972

Le secteur exploité s'étendait au-delà de cette sortie de mine, mais difficile de dire si un réseau ferré fut posé entre les différents sites.



Marc-André DEBOUT a réalisé une peinture présentant le dernier train de la mine de Saint-Julien. Il pénètre à l'intérieur des installations de surface. La peinture est visible sur son [site Internet](#).



Vous avez des informations à communiquer ? Contactez IRSP...

irsp-contact@sfr.fr