

RANDONNEES



FERROVIAIRES

FICHE ITINERAIRE

CHEMIN FERROVIAIRE DE LA VIENNE

TYPE :

Chemin partiellement sécurisé

Long : 25 Km

COMMUNES :	Début :	Fin :
	Lussac les Châteaux (86)	Le Vigeant (86)
	Lieudit : Route Nationale 147	Route Départementale 110
Coordonnées GPS :	46°24'15.8"N 0°42'34.9"E	46°12'41.3"N 0°38'51.1"E

SITUATION GENERALE



COMMENTAIRES

Un très joli parcours le long du val de Vienne, avec de beaux ouvrages d'art, sur l'ancienne ligne Lussac les Châteaux > Le Vigeant (n° IGRF **86140.02N**).

DESCRIPTIF ICONOGRAPHIQUE

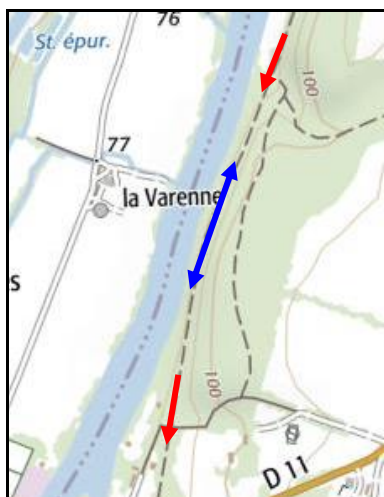


Le début du chemin sur la RN 117



Ci-dessus et ci-dessous, la traversée du chemin de Mauvillant

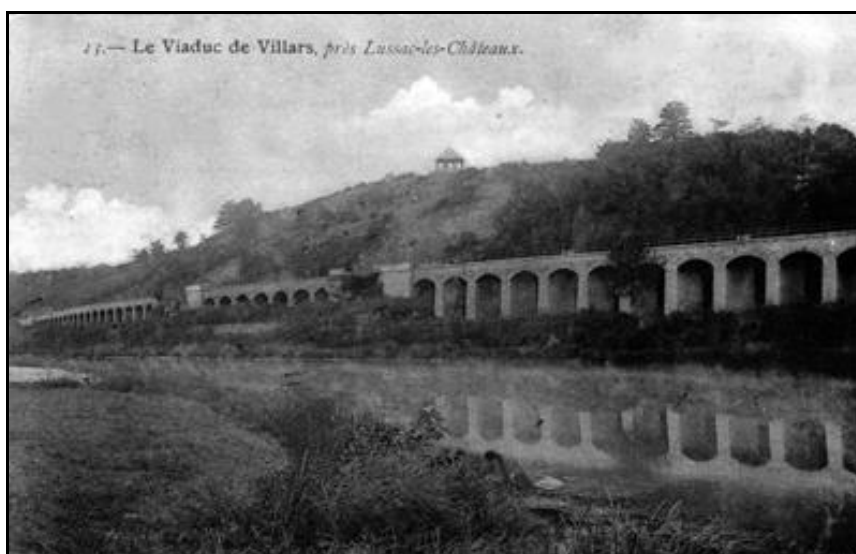




Un peu plus loin, face à la Varenne, sur l'autre rive de la Vienne, se trouve un ensemble de trois viaducs successifs séparés par des becs rocheux, le long du flanc de la colline.

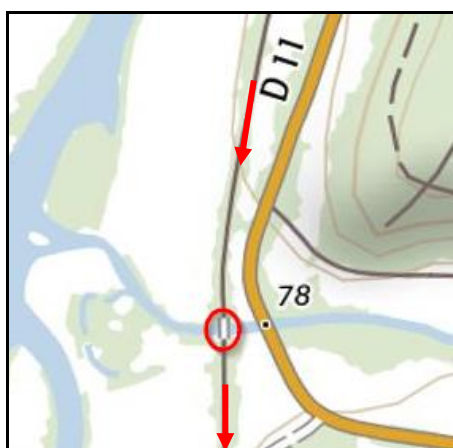
Mieux que par le chemin proprement dit, ils sont visibles par un sentier qui passe à leur pied

La Vienne se rapprochant du coteau, les ingénieurs ont décidé de construire ces ouvrages d'art adossés à la falaise pour mettre la voie ferrée à l'abri de possibles crues. L'ensemble fait 313 m de long et comporte 44 arches de 5 mètres d'ouverture, réparties sur trois longueurs.





Vue par son arrière, la halte passage à niveau de Villars



Ci-dessus et ci-dessous, le pont sur la Petite Blourde
Vu aujourd'hui depuis la route voisine ci-dessus



Et hier, depuis son autre côté, avec le pont routier en arrière-plan
A noter qu'un peu plus loin, le pont sur la Grande Blourde est très ressemblant

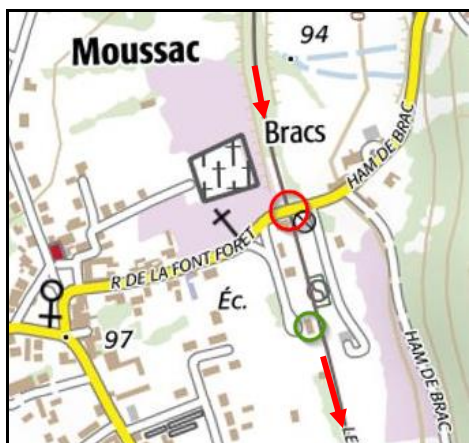


Ci-dessus et ci-dessous, à Persac, la traversée de la RD 12 aussitôt suivie de la gare (cercle vert)



Côté cour et côté voies, la gare de Persac





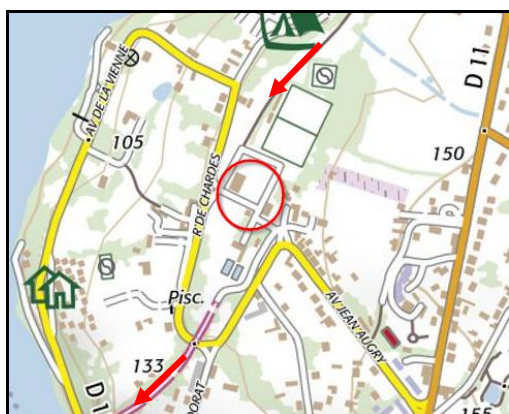
Ci-dessus et ci-dessous, le passage à niveau sur la RD 111 et la gare de Moussac



La gare de Moussac vue à contresens de la ligne
 Pas de photo actuelle disponible pour l'instant. Il ne tient qu'à vous.



Ci-dessus et ci-après, la traversée de la RD 11



A l'Isle Jourdain, à ne pas confondre avec l'Isle Jourdain du Gers, les emprises de la gare ont été joliment remises en valeur



Vue d'ensemble avec la halle à marchandises à gauche et le bâtiment voyageurs à droite



Hier et aujourd'hui, le côté cour



Le côté voies hier

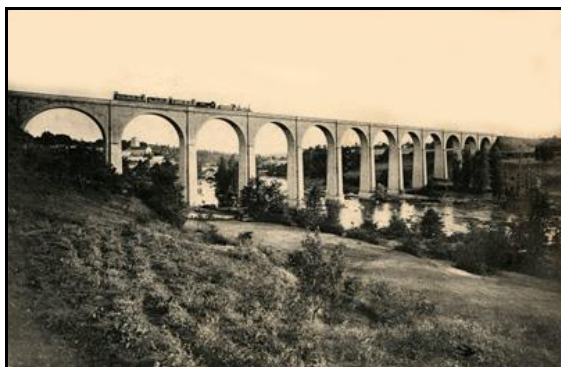


Et la halle à marchandises aujourd'hui



Peu après la gare, le passage sur l'imposant viaduc de la Vienne

Cet ouvrage tout en maçonnerie et de 304 m de long, enjambe la vallée à une hauteur de 40 m avec ses 12 arches de 20 m d'ouverture. Inauguré en 1891, il a été en service jusqu'en 1969 et ne sert plus aujourd'hui que pour le chemin de randonnée et pour le saut à élastique.



Hier et aujourd'hui, le viaduc





Ci-dessus et ci-dessous, la traversée de la RD 8



A l'origine, la voie ferrée passait ici en tranchée et la RD 8 sur ce pont routier qui déterminait un double virage dangereux
C'est pourquoi le tracé routier a été rectifié, la tranchée comblée et l'endroit aménagé en aire de détente



La fin du parcours devant la gare du Vigeant

Cette gare était une bifurcation entre les lignes vers Saint Saviol (Vienne) et Confolens (Charente).



Vue à contresens de la ligne, la gare et sa halle à marchandises



Hier, du temps de la vapeur

Si cette fiche comporte des erreurs ou des oublis, merci de nous le signaler.
Aidez-nous à la compléter avec vos photos ; merci d'avance.

★ ★ ★