

# RANDONNEES



# FERROVIAIRES

## FICHE ITINERAIRE

### ROUTE FERROVIAIRE DE LA BOUTONNE

TYPE :

Route touristique

Long : 72 Km

COMMUNES :

Début :  
Saint Saviol (86)

Fin :  
Saint Julien de l'Escap (17)

Lieudit :

Route Départementale 948

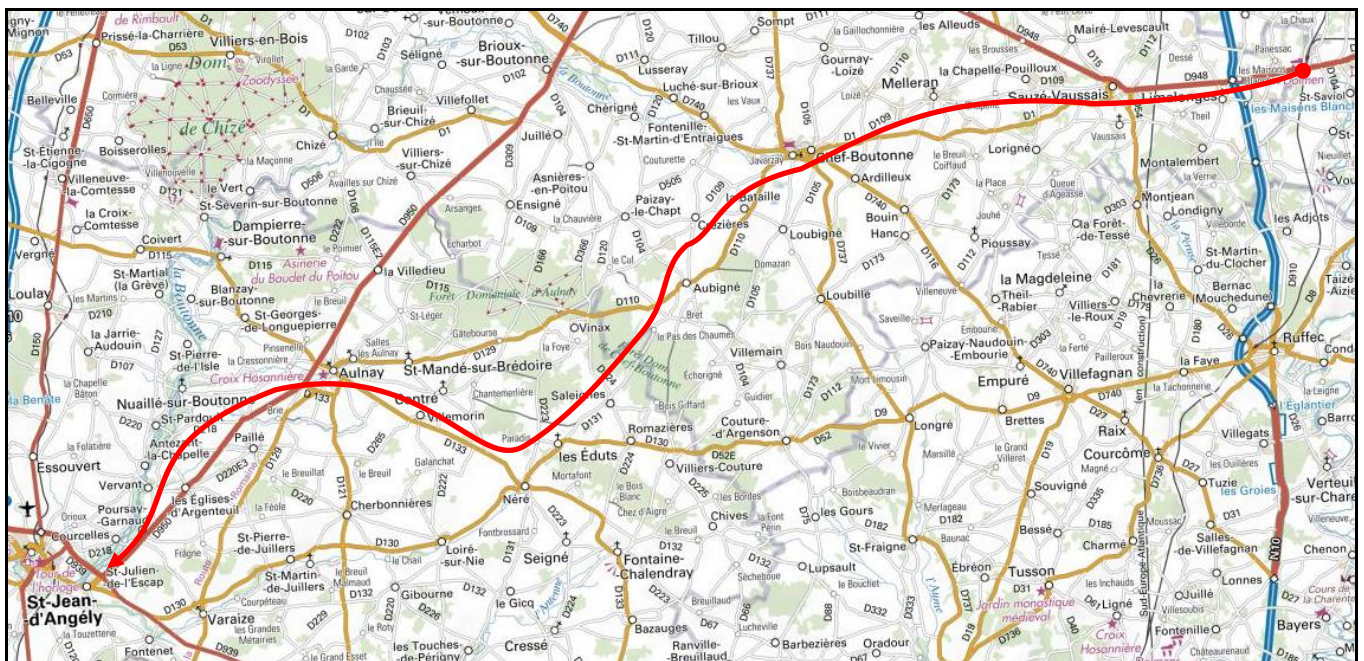
Route Départementale 950

Coordonnées GPS :

46°08'32.0"N 0°13'01.1"E

45°56'08.0"N 0°29'06.5"W

### SITUATION GENERALE



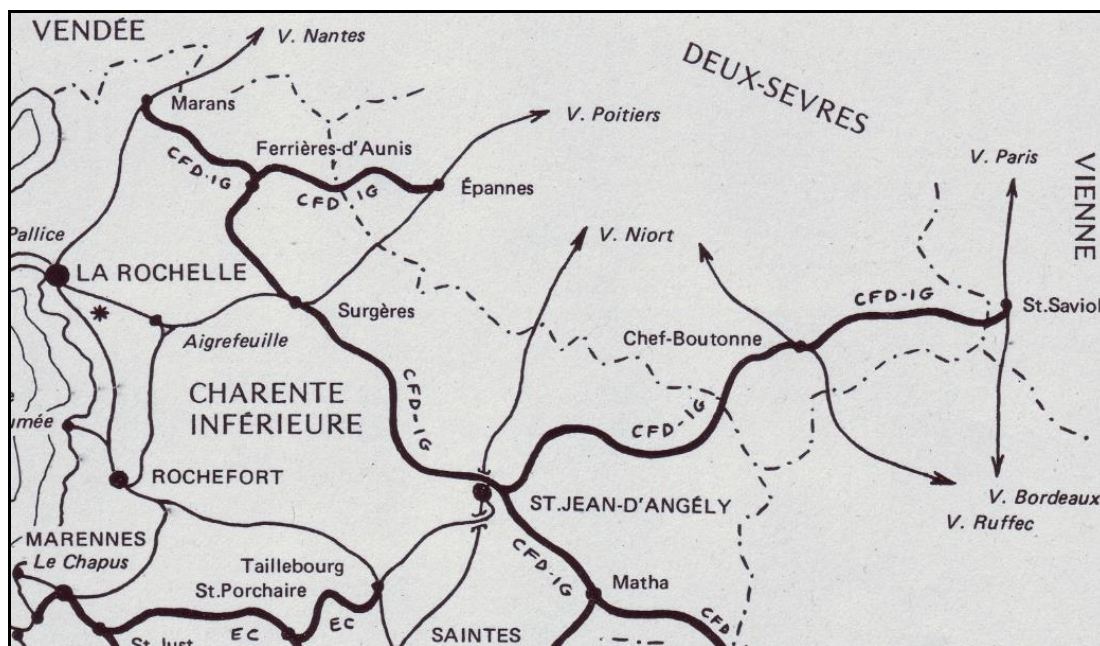
### COMMENTAIRES

L'ancien réseau des Chemins de Fer Départementaux (CFD) de Charente Inférieure (actuelle Charente Maritime), centré sur Saint Jean d'Angély, était en fait très étendu et débordait sur les départements voisins des Deux Sèvres et de la Vienne, comme en témoigne la carte de la page suivante. Il comportait notamment une antenne qui traversait les Deux Sèvres et rejoignait la grande ligne Paris > Bordeaux en gare de Saint Saviol, dans la Vienne.





Comme toutes les lignes métriques de ce genre, cette antenne (n° IGRF 86247.02D et 79083.02D) a été victime du développement des transports routiers et a disparu. Elle laisse cependant de beaux vestiges qui peuvent être vus grâce à la route frontière entre Poitou et Saintonge.

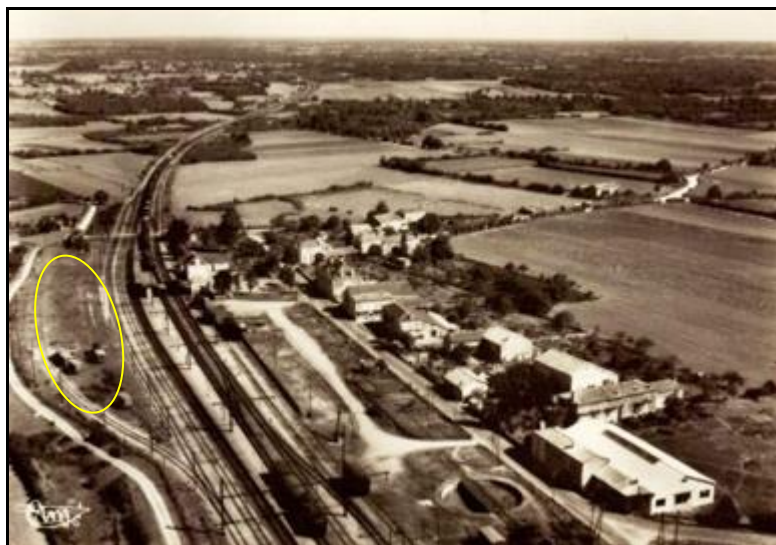


Le réseau CFD de Charente Inférieure et des Deux Sèvres

## DESRIPTIF ICONOGRAPHIQUE



Ci-dessus, le début du parcours sous le pont de chemin de fer de la RD 948, près de la gare de Saint Saviol



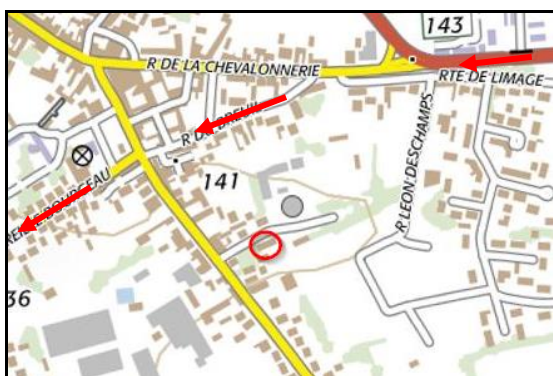
Ci-contre, vue aérienne de la gare qui montre la partie des emprises (ellipse jaune) qui était utilisée par le réseau départemental qui n'a laissé aucune trace visible

Ci-après, en tournant à droite juste après le pont, il est possible d'aller jeter un coup d'œil sur le joli dolmen de la Pierre Pèse





Ci-dessus et ci-dessous, la gare de Limalonges

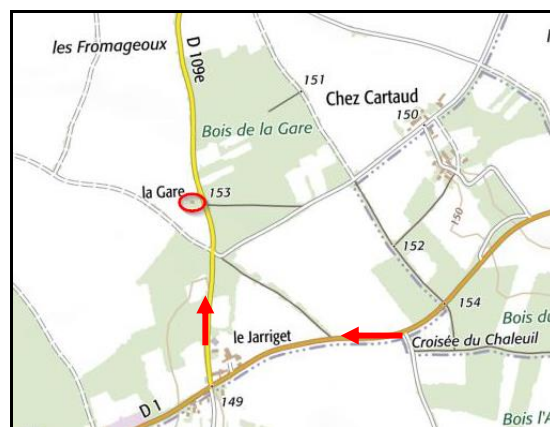


Ci-dessus et ci-après, la gare de Sauzé Vaussais côté cour

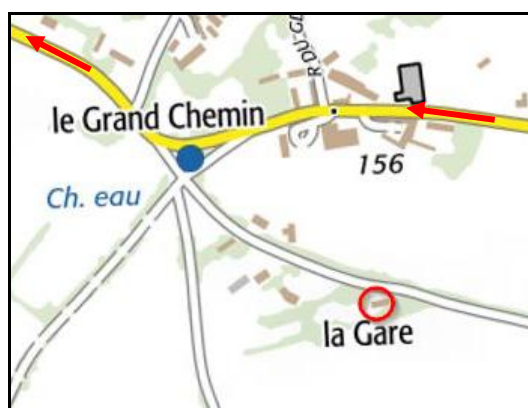




Et côté voies, dans le sens de la ligne et à contresens  
La maison visible en arrière-plan sur la photo de droite, existe toujours



Puis, perdue dans la verdure, en bordure du bois de la Gare, la halte de la Chapelle Pouilloux Lorigné



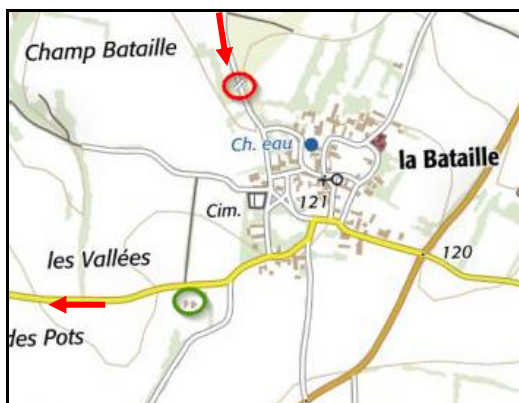
La gare de Melleran



Ci-dessus et ci-dessous, la gare de Chef Boutonne côté cour et côté voies  
Elle est aujourd'hui transformée en logements associatifs pour des jeunes



La gare vue côté voies dans le sens de la ligne et à contresens  
Les voies du petit train se trouvaient derrière le quai central



Ci-dessus et ci-après, deux vestiges à la Bataille : un pont métallique (cercle rouge)





Dont le tablier est réduit à l'état de squelette



Et une jolie petite halte (cercle vert) vue hier et aujourd'hui, et bien remise en valeur



Vue côté voies et côté cour (ci-dessous), la gare de Paizay le Chapt Sémoussais



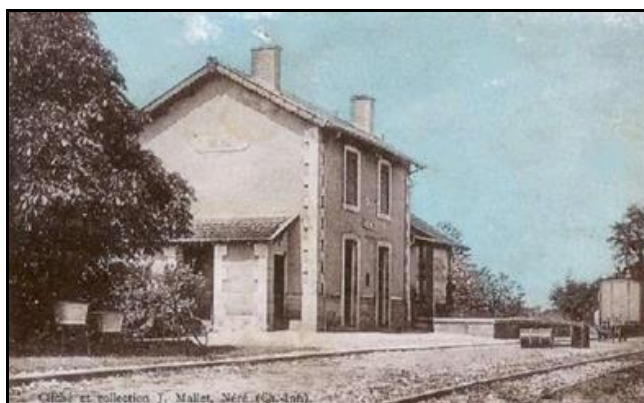
A noter que juste après la gare de Sémousais, il est possible d'emprunter la piste d'excellente qualité qui suit le tracé de la voie ferrée jusqu'à la gare de Saleignes.



A la croisée de la RD 110, on y voit l'abri de la petite halte facultative de Fleury



A Beauséjour, juste à côté de la RD 224, la gare de Saleignes

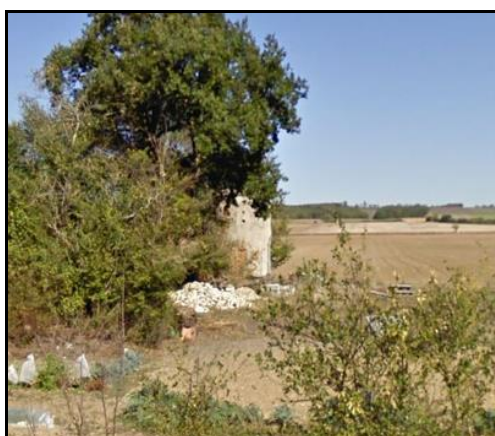


Ci-dessus et ci-après, hier et aujourd'hui, la gare de Néré

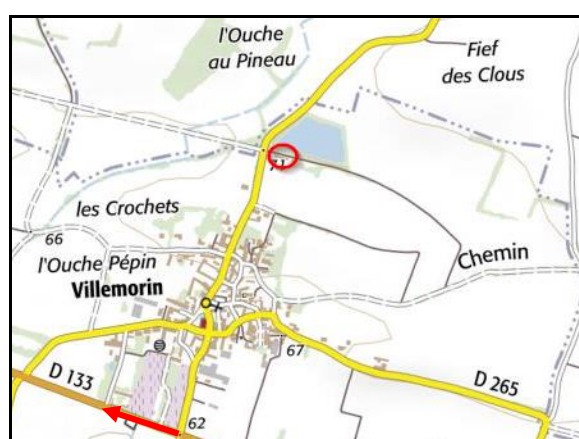




Ci-dessus et ci-dessous, en face du bâtiment voyageurs, le château d'eau dont l'assise existe toujours

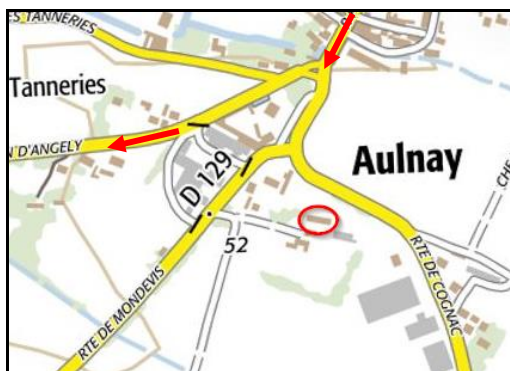


Vue de la route et depuis le champ voisin

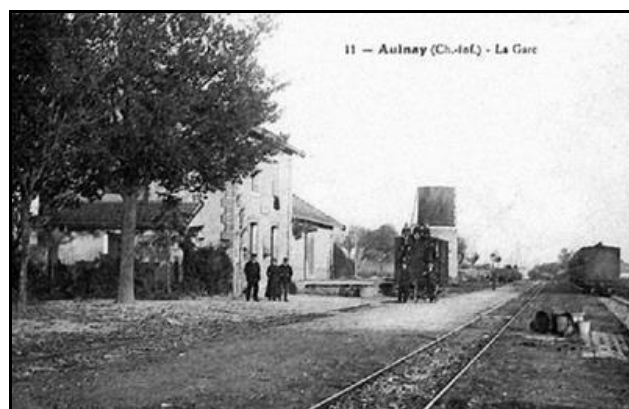
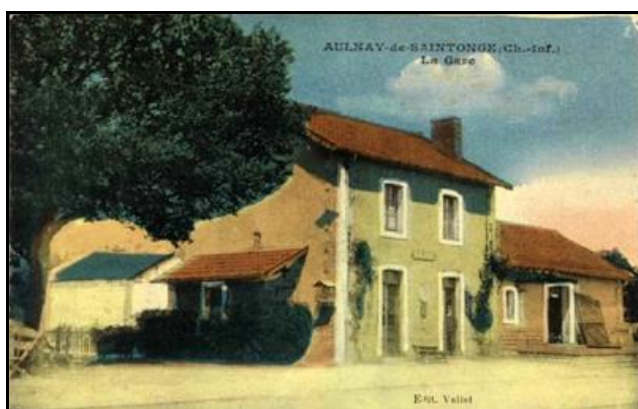


Un peu en dehors du village, sur la RD 222, la gare de Villemorin





Passablement allongée par des appendices, la gare d'Aulnay est devenue un centre de l'Equipeement



Hier, côté cour et côté voies, la gare d'Aulnay avec son château d'eau aujourd'hui disparu



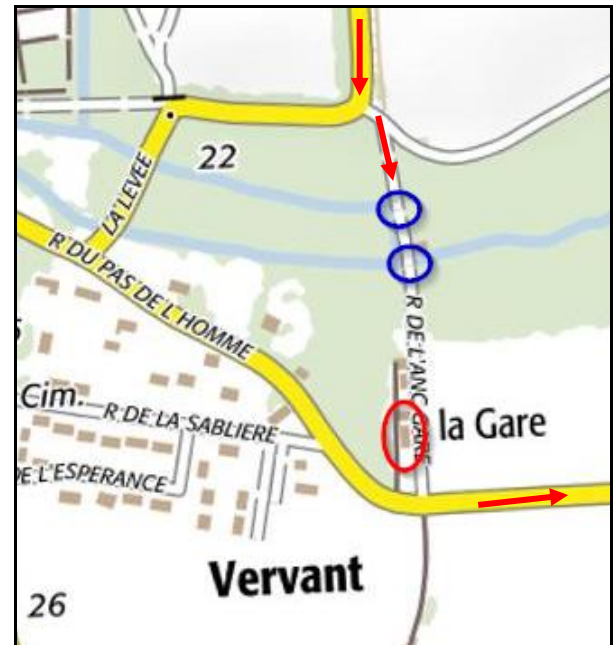
Le Paillé Virollet





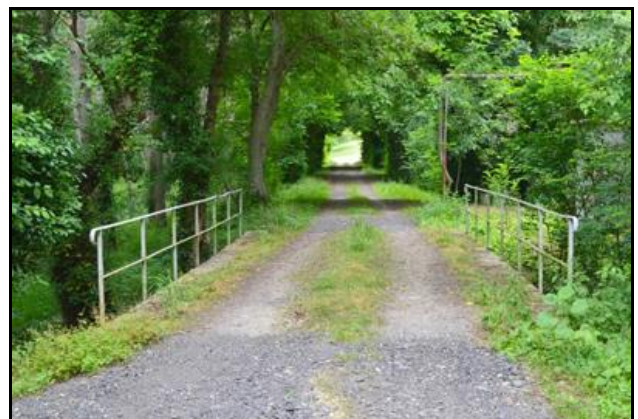
La halte de Pouzou devenue villa privée

Juste avant la gare de Vervant, il est à nouveau possible d'emprunter la voie ferrée, de passer sur deux petits ponts ferroviaires (cercles bleus) et de voir la station qui permettait de pomper l'eau pour les locomotives (avant le deuxième pont).



Ci-dessus et ci-dessous, le premier et le deuxième ponts

Pas de photo disponible pour l'instant pour la station de pompage. Il ne tient qu'à vous.



Le deuxième pont vu à contresens de la ligne  
On devine la station de pompage à droite derrière les feuilles  
et l'on voit prendre son tuyau d'alimentation





Ci-dessus et ci-après, la gare de Vervant



Hier, la gare de Vervant vue dans le sens de la ligne et à contresens



Et, ci-contre et ci-après, la fin du parcours sur la RD 950, à côté de la gare de Saint Julien de l'Escap







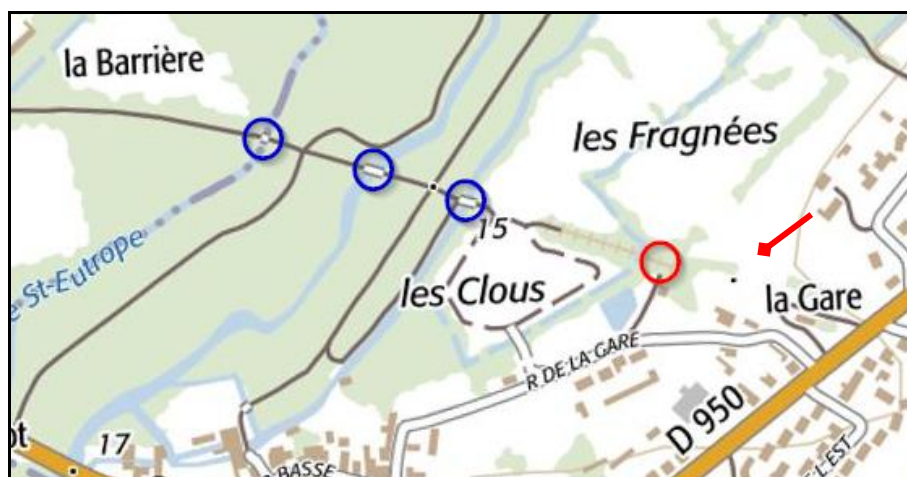
A ce passage piétons,  
la gare et son château d'eau (flèche bleue) sont ici à droite, à une cinquantaine de mètres de la route



La gare de Saint Julien de l'Escap  
Pour le tronç commun venant de Saint Jean d'Angély,  
elle était la bifurcation entre la ligne vers les Deux Sèvres et la Vienne, et celle vers la Charente



La gare et la base en maçonnerie du château d'eau



En marchant un peu au-delà de la gare, sur le tronç commun vers Saint Jean d'Angély, il est possible de voir 4 petits ponts



Le pont sur le chemin des Fragnées (cercle rouge)





Ceux sur la rivière de Garnaud et sur la Boutonne



Et celui sur le canal de Saint Eutrope

---

**Si cette fiche comporte des erreurs ou des oublis, merci de nous le signaler.**  
**Aidez-nous à la compléter avec vos photos ; merci d'avance.**

★ ★ ★