



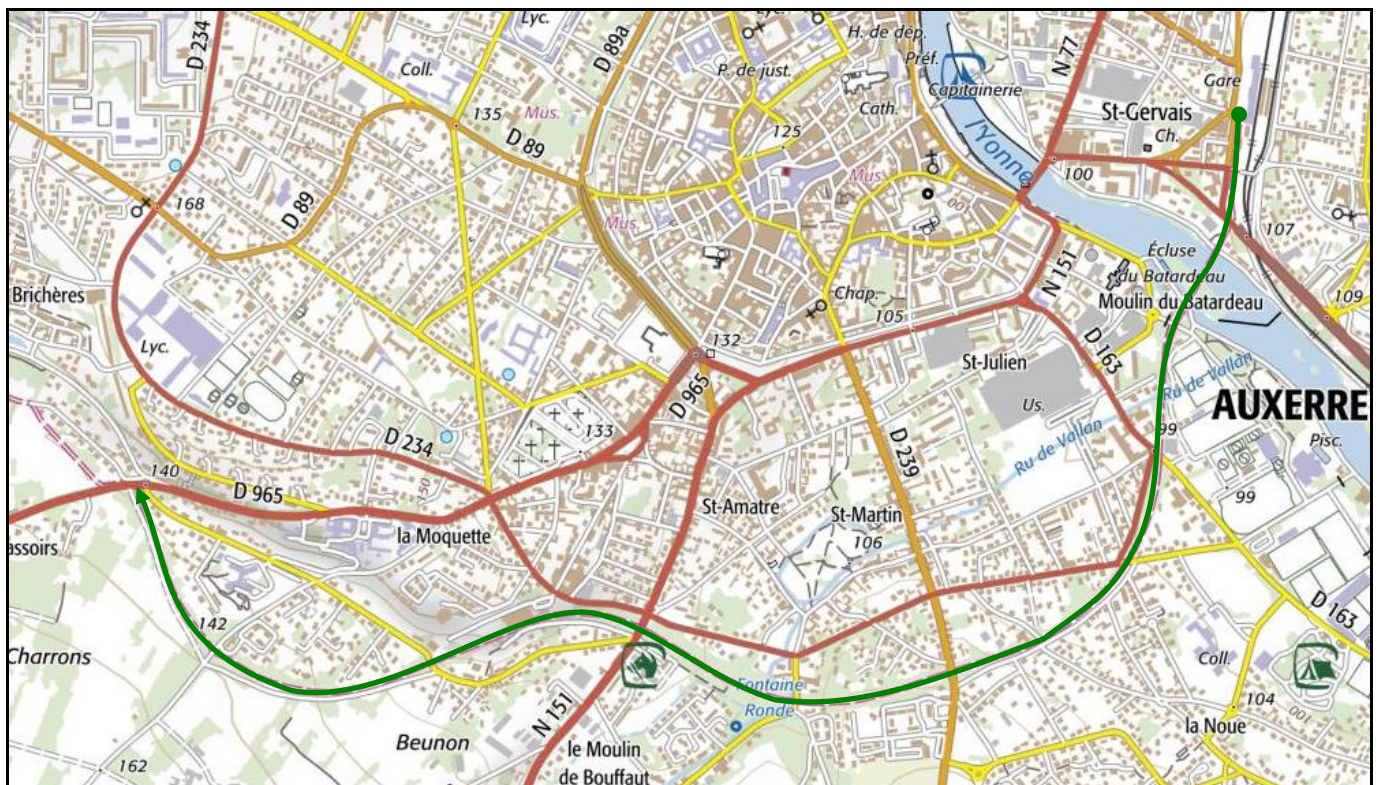
FICHE ITINERAIRE

COULEE VERTE D'AUXERRE

TYPE : **Voie verte aménagée et sécurisée** Long : 3 Km

COMMUNES :	Début :	Fin :
	Lieudit :	Auxerre (89)
	Coordonnées GPS :	Route de Toucy
	47°47'50.5"N 3°35'04.5"E	47°47'21.7"N 3°33'00.1"E

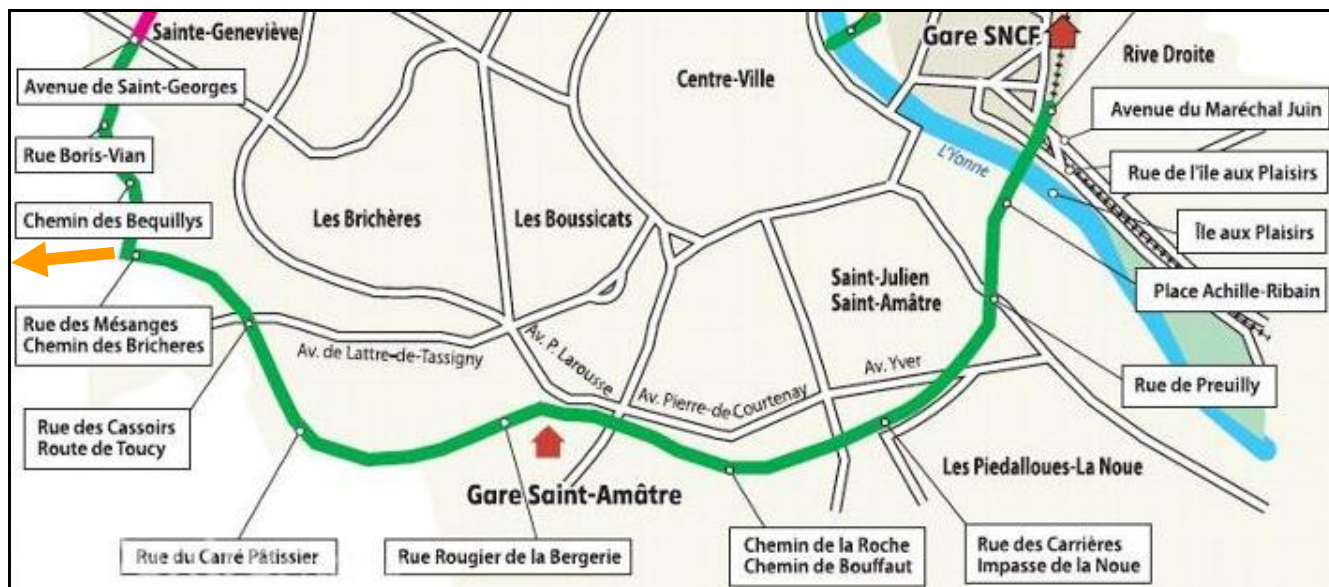
SITUATION GENERALE



COMMENTAIRES

La Coulee Verte est une grande boucle en cours de réalisation autour de la ville d'Auxerre. Réservée aux mobilités douces, piétons et cyclistes, elle a pour but d'offrir une détente aux citoyens. Déjà réalisée dans sa partie sud, elle emprunte le tracé ferroviaire de l'ancienne ligne Auxerre > Gien (n° IGRF 89024.03N) ouverte en 1885, fermée aux voyageurs en 1938, mais rouverte temporairement pendant la seconde guerre mondiale et défermée en 1952.

Bien sécurisée, elle offre non seulement un parcours riche en ponts et belles vue sur l'Yonne et sur la ville, mais elle permet en outre de s'évader d'Auxerre par un [chemin rural](#) facilement accessible qui suit la voie ferrée sur une quinzaine de kilomètres en une promenade bucolique et calme dans la campagne icaunaise avec de jolis passages boisés.



La coulée dans sa partie sud sur le tracé de l'ancienne ligne Auxerre > Gien
La flèche orange indique le chemin ferroviaire qui la prolonge hors de la ville

DESRIPTIF ICONOGRAPHIQUE



Ci-contre et ci-dessous, le début du parcours devant la gare d'Auxerre

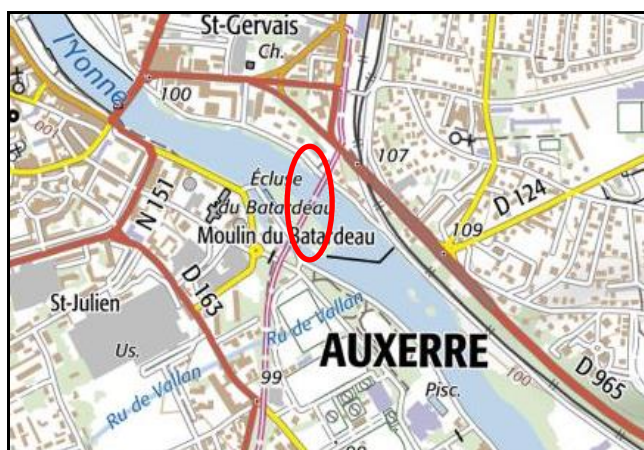




La toute première gare d'Auxerre



Bientôt remplacée par un bâtiment nettement plus imposant



Après franchissement de la RD 965, le début de la Coulée Verte proprement dite et le passage sur le grand pont de l'Yonne



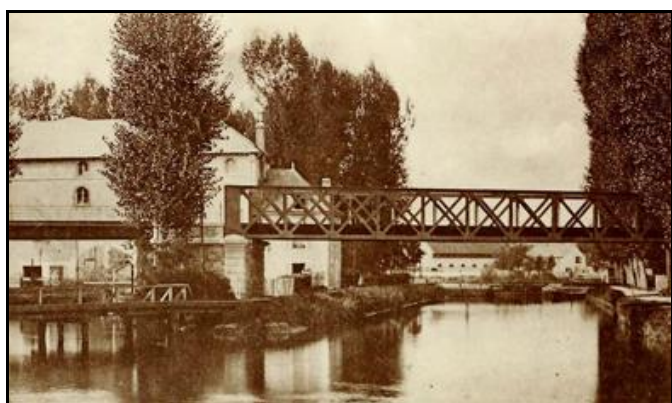


Ci-dessus et ci-après, vue sur la cathédrale et les berges de l'Yonne depuis le pont



Le grand pont de l'Yonne était immédiatement suivi de deux autres ponts :

- L'un sur le canal du Batardeau, latéral à la rivière (**cercle bleu**).
- L'autre sur l'allée de l'Arbre Sec (**cercle rouge**).



Le pont du Batardeau hier et aujourd'hui



Et le canal du Nivernais et le Batardeau vus depuis le pont, côté amont et côté aval



Et le pont sur l'allée cycliste et piétonnière de l'Arbre Sec

Pendant la seconde guerre mondiale, la ligne Auxerre > Gien permettait aux Allemands d'acheminer des renforts vers le front de Normandie. C'est pourquoi le pont de l'Yonne fit l'objet d'un bombardement américain le dimanche 25 juin 1944, en fin d'après-midi. Comme la journée était belle, de nombreux Auxerrois se promenaient sur les bords de l'Yonne. Mais le pont a été loupé et ce sont en fait les ponts du Batardeau et de l'Arbre Sec qui furent touchés, faisant 42 morts et une centaine de blessés parmi les promeneurs.

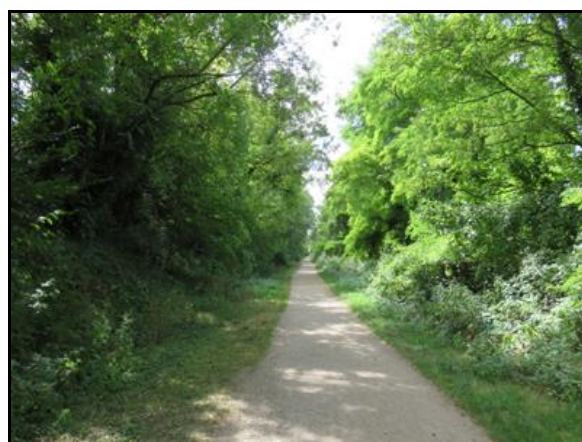




L'ancien pont métallique de la RD 163 a été détruit en 1980 pour élargir la chaussée
Puis il a été remplacé par une belle passerelle en bois spécialement construite pour la Coulee Verte

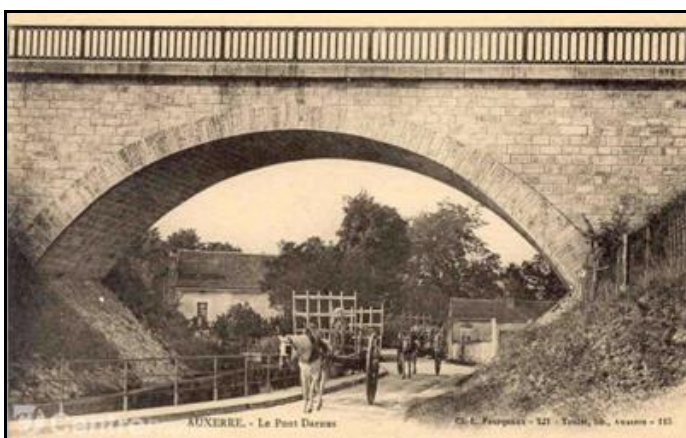


Loin du bruit et des trépidations de la ville,
la Coulee Verte dans une tranchée

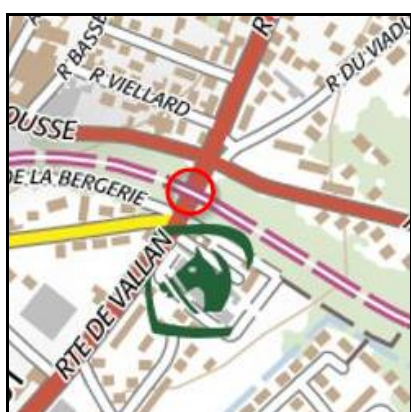




Ci-dessus et ci-dessous, le beau pont en maçonnerie de la rue Darnus



Sous le remblai de la voie ferrée, invisible depuis la Coulée Verte si on ne sait pas qu'il est là, le petit ponceau du ru de Vallan auquel mène un escalier latéral



Ci-contre et ci-après, le petit viaduc de Vallan





Ci-dessus et ci-dessous, le viaduc de Vallan hier et aujourd'hui
15 m de haut et 45 m de long

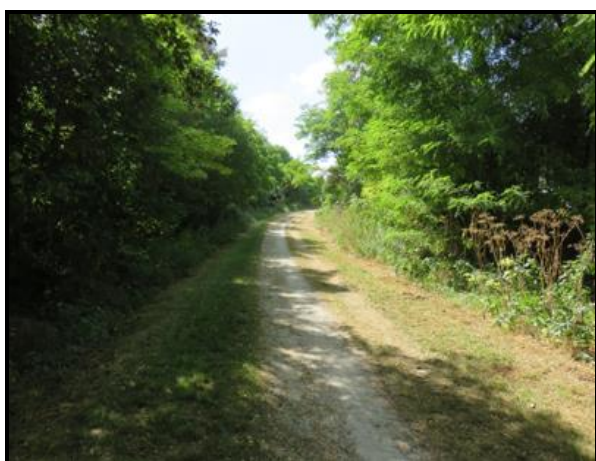


Après le viaduc, la voie verte passe devant l'ancienne gare d'Auxerre Saint Amatre





Puis la voie franchit un ponceau sur la rue Louis Braille

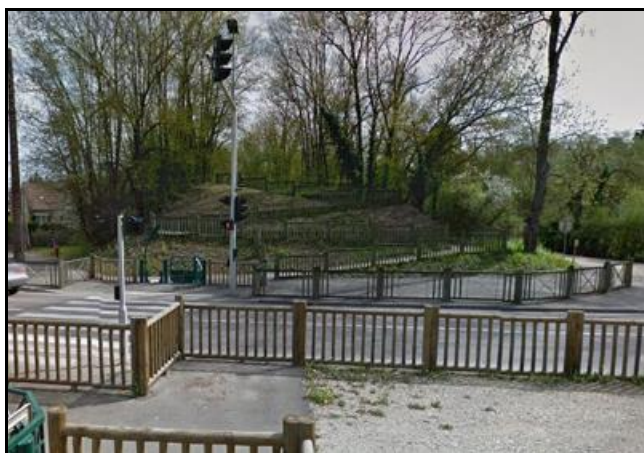


Avant d'entamer une montée en courbe vers la droite qui correspond en fait à une ancienne tranchée ferroviaire qui a été comblée et qui était traversée en son milieu par un pont sur lequel passait la rue du Carré Pâtissier. Lequel n'a pas été détruit mais a été tout simplement noyé dans le remblaiement de la tranchée comme le montrent les deux photos ci-après :

- Celle de gauche est prise depuis le tracé ferroviaire et montre la rue sécante qui se trouve aujourd'hui au niveau de la voie verte.
- Celle de droite montre le dessus du pont disparu dont on voit fort bien l'é étroitesse et les trottoirs. L'arche est toujours présente en-dessous.



La fin de la partie ferroviaire de la Coulée Verte au niveau de l'ancien pont disparu de la RD 965



La voie ferrée franchissait en effet la RD 965 sur un pont qui a été détruit et a complètement disparu

La photo de gauche montre, côté est,
la voie verte qui descend le talus là où se trouvait la première culée de l'ouvrage
Celle de droite montre, côté ouest, l'emplacement de la deuxième culée
C'est ici que début le [Cheminement ferroviaire de Baulche](#) qui fait suite à la Coulée Verte

**Si cette fiche comporte des erreurs ou des oublis, merci de nous le signaler.
Aidez-nous à la compléter avec vos photos ; merci d'avance.**