



INVENTAIRE
PONTS et VIADUCS
DETRUITS et/ou DISPARUS

N° INVENTAIRE : **13055.52U** NOM : **Pont de la Boucle 2**

SECTION de LIGNE : **13055.54M**

COMMUNES :

Début Ouvrage :
Marseille (13)

Fin Ouvrage :
Marseille (13)

COORDONNEES GPS :

43.360241, 5.285382

Ces coordonnées correspondent approximativement au centre de l'ouvrage

Éléments survolés Voie Ferrée 13055.54M

LOCALISATION CARTOGRAPHIQUE et PHOTOGRAPHIQUE :



La flèche indique le début de l'ouvrage selon le sens de la ligne

DONNEES GENERALES :

Type ouvrage : **Pont Ferroviaire**

Nature tablier : **Inconnue**

Nombre voies : **1**

Classe D : **Totalement détruit et disparu**

Accès : **Interdit, terrain privé**

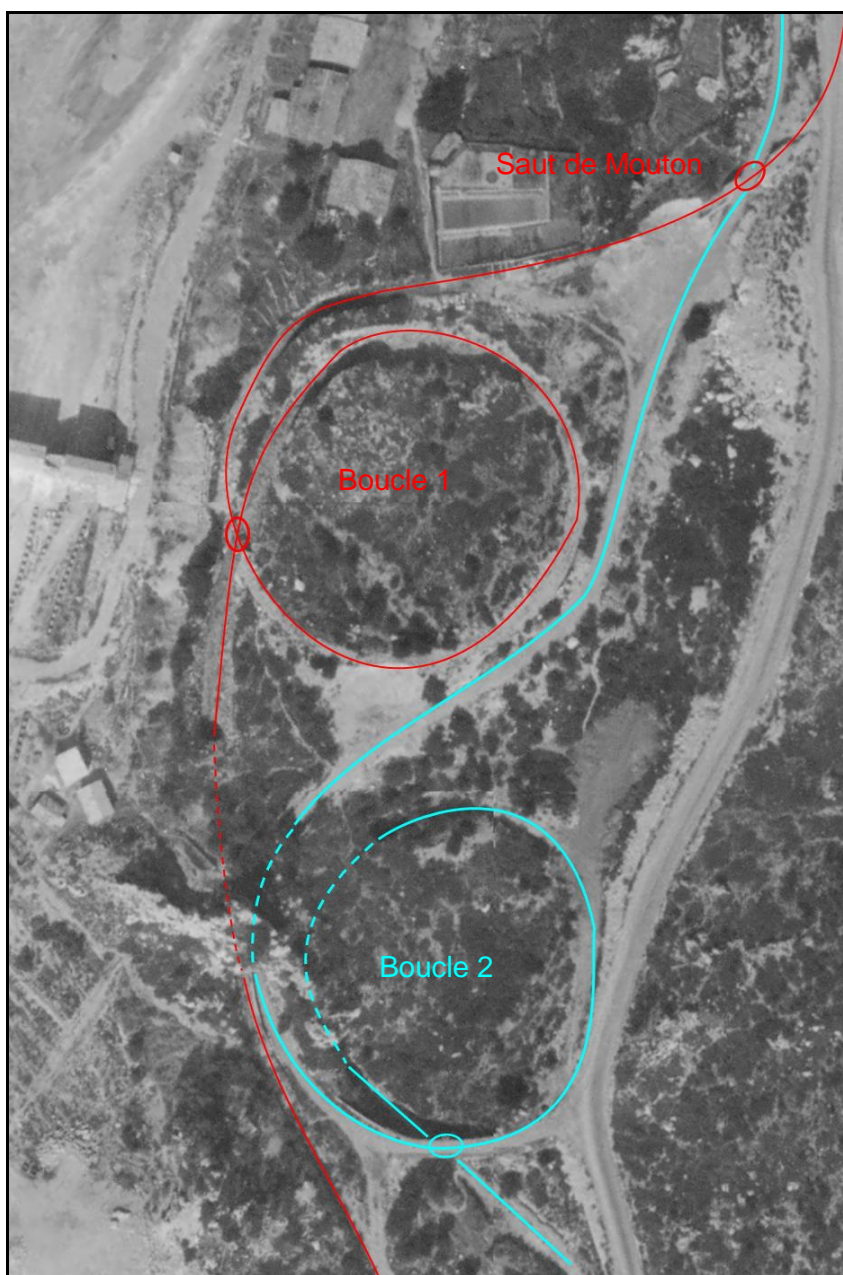
COMMENTAIRES et ICONOGRAPHIE :

Afin d'obtenir certaines matières premières nécessaires à ses productions chimiques, l'usine de Rio Tinto a ouvert dans un premier temps la carrière de l'Aiguillon proche du cap de Corbière. Une petite voie ferrée Decauville assurait alors le transport du minerai le long de la côte, entre la carrière et l'usine.

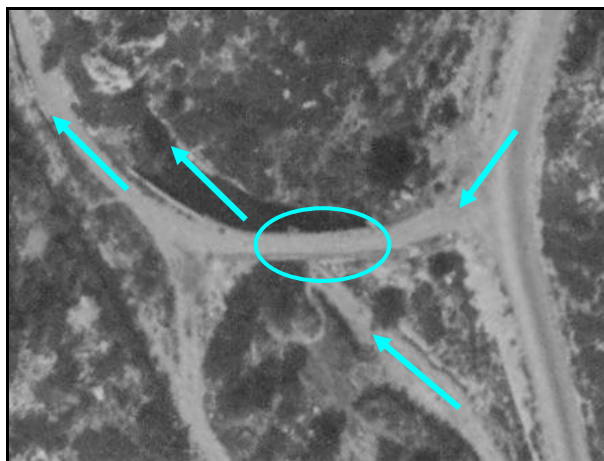
Puis, dans un deuxième temps, il est devenu nécessaire d'ouvrir une autre carrière plus haut, dans le vallon de Payan. La voie ferrée a alors été prolongée vers cette dernière et les difficultés du terrain ont obligé à percer un premier tunnel et à créer une boucle hélicoïdale pour vaincre la dénivellation. La voie ferrée repassait donc au-dessus d'elle-même par ce pont.

Ensuite, pour gagner du temps, un tracé plus direct a été créé entre la côte et la carrière sans passer par la carrière de l'Aiguillon. Il comportait lui aussi une boucle hélicoïdale avec un pont et deux tunnels (n° 2 et 3), et il passait sous la précédente voie ferrée par un saut de mouton.

Enfin, par suite de l'extension de la carrière du Payan et de la mise en place des transports en camions dans les années 1950, le terrain a été profondément modifié et les deux voies ferrées ont entièrement disparu. Il n'en reste aucun vestige visible.



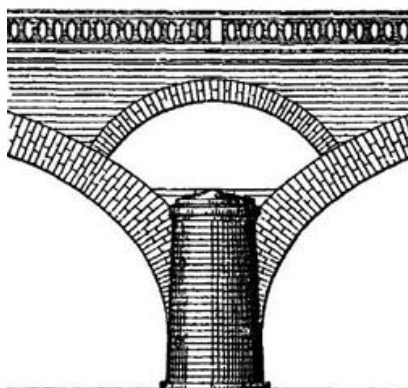
Les boucles hélicoïdales des deux voies ferrées
En rouge, le premier tracé ; en bleu, la seconde voie ferrée
 Les tirets indiquent les trois tunnels
 Les ellipses indiquent les trois ponts ferroviaires



Les lieux, hier et aujourd'hui

A gauche, gros plan aérien sur le pont déjà transformé en chemin d'accès à la carrière,
peu de temps avant qu'il ne disparaisse au profit de cette dernière
La boucle ferroviaire est ici au-dessus de la photo et les flèches indiquent le sens montant de la ligne
A droite, la position du pont disparu dans un paysage complètement chamboulé

Pas de photos passées disponibles pour l'instant.
Si vous avez des photos de l'ouvrage, il ne tient qu'à vous...



Qui révélera mon portrait passé ?

Si cette fiche comporte des erreurs ou des oublis, merci de nous le signaler.

★ ★ ★