



INVENTAIRE PONTS et VIADUCS DETRUITS et/ou DISPARUS

N° INVENTAIRE : 24134.01N NOM : Pont de l'Isle

SECTION de LIGNE : 24134.01M

COMMUNES :
COORDONNEES GPS :

Début Ouvrage :
Cognac sur l'Isle (24)

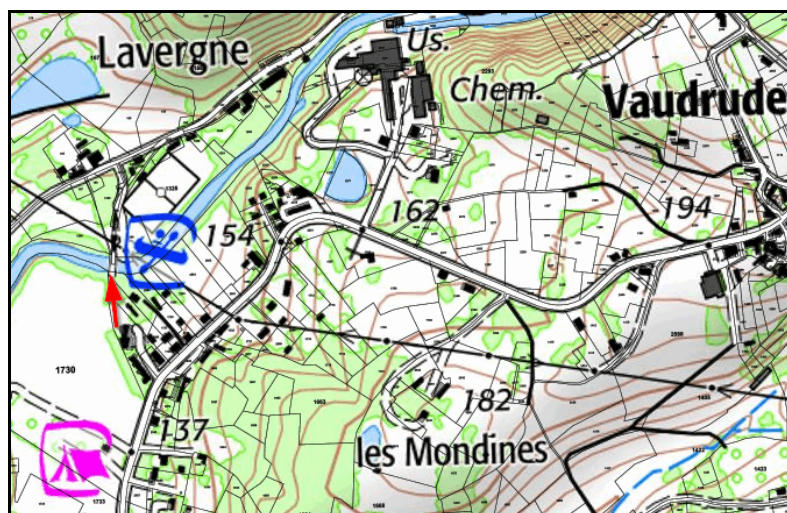
Fin Ouvrage :
Cognac sur l'Isle (24)

45.379014, 0.952102

Ces coordonnées correspondent approximativement au centre de l'ouvrage

Éléments survolés Cours d'eau Isle

LOCALISATION CARTOGRAPHIQUE et PHOTOGRAPHIQUE :



La flèche indique le début de l'ouvrage selon le sens de la ligne

DONNEES GENERALES :

Type ouvrage : Pont Ferroviaire

Nature tablier : Métal

Nombre voies : 1

Classe V : Partiellement détruit avec vestiges visibles

Accès : Pédestre uniquement

COMMENTAIRES et ICONOGRAPHIE :

Pont qui livrait passage à un petit chemin de fer de carrières et qui comportait deux travées métalliques reposant sur une pile centrale en maçonnerie au milieu de la rivière.

Après fermeture de la ligne, les travées ont été démontées et il ne restait plus que les culées et la pile centrale qui supportent aujourd'hui une passerelle piétonnière.



Vue aérienne de la pile du pont au milieu de la rivière

Pas de photos passées disponibles pour l'instant.
Si vous avez des photos de l'ouvrage, il ne tient qu'à vous...



Le pont avec sa dernière culée au premier plan



Le début et la fin de l'ouvrage



Ci-dessus et ci-dessous, la première et la dernière culées, et la pile centrale





La passerelle piétonnière qui remplace aujourd'hui l'ancien tablier ferroviaire

Si cette fiche comporte des erreurs ou des oublis, merci de nous le signaler.

★ ★ ★