



## INVENTAIRE PONTS et VIADUCS DETRUITS et/ou DISPARUS

N° INVENTAIRE : 24134.01P NOM : Pont de Décharge

SECTION de LIGNE : 24134.01M

COMMUNES :  
COORDONNEES GPS :

Début Ouvrage :  
Cognac sur l'Isle (24)

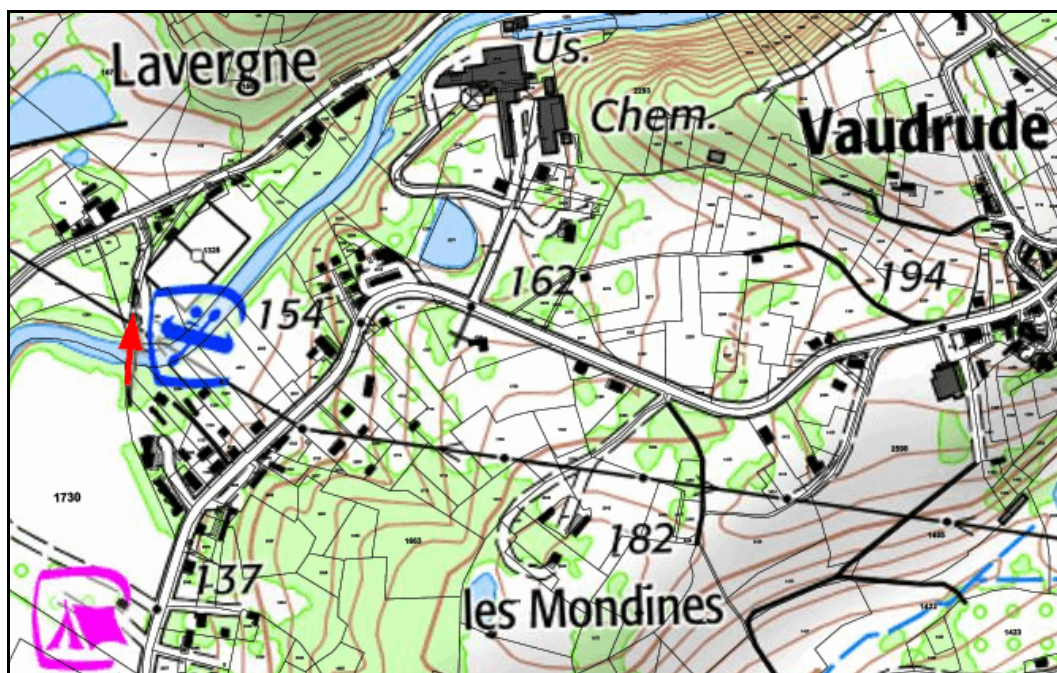
Fin Ouvrage :  
Cognac sur l'Isle (24)

45.379278, 0.952098

Ces coordonnées correspondent approximativement au centre de l'ouvrage

Éléments survolés Zone inondable

### LOCALISATION CARTOGRAPHIQUE et PHOTOGRAPHIQUE :



La flèche indique le début de l'ouvrage selon le sens de la ligne

### DONNEES GENERALES :

Type ouvrage : Pont Ferroviaire

Nature tablier : Métal

Nombre voies : 1

Classe V : Partiellement détruit avec vestiges visibles

Accès : Pédestre uniquement

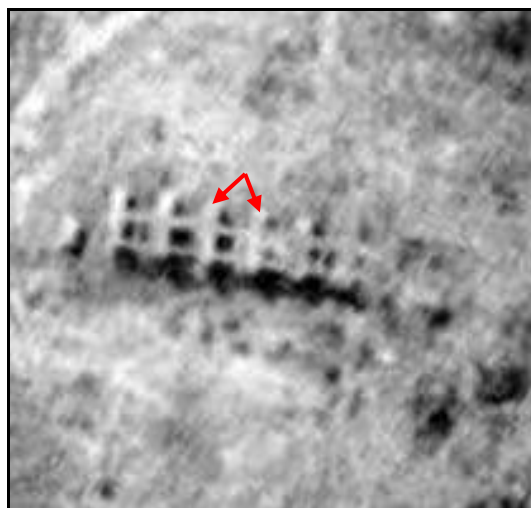
## COMMENTAIRES et ICONOGRAPHIE :

Pont de décharge des crues de l'Isle, qui livrait passage à un petit chemin de fer de carrières et qui comportait plusieurs travées métalliques reposant sur des plots en béton. Il a été rasé après fermeture de la ligne, mais il reste néanmoins des traces au sol de la base de ses piles.



A gauche, vestige du tablier métallique en partie démantelé avant enlèvement  
A droite, traces des bases des piles du pont

Pas de photos passées disponibles pour l'instant.  
Si vous avez des photos de l'ouvrage, il ne tient qu'à vous...



La carcasse du pont, du temps où elle existait encore ; et les traces des résiduelles des plots en béton



Ci-contre et ci-après,  
diverses traces des piles encore visibles





Il faut un peu les chercher dans l'herbe

---

**Si cette fiche comporte des erreurs ou des oublis, merci de nous le signaler.**

★ ★ ★