



INVENTAIRE  
**PONTS et VIADUCS**  
**DETRUITS et/ou DISPARUS**

N° INVENTAIRE : 25442.02U NOM : Pont du Chable

SECTION de LIGNE : 25462.05D

COMMUNES :

Début Ouvrage :  
Oye et Pallet (25)

Fin Ouvrage :  
Oye et Pallet (25)

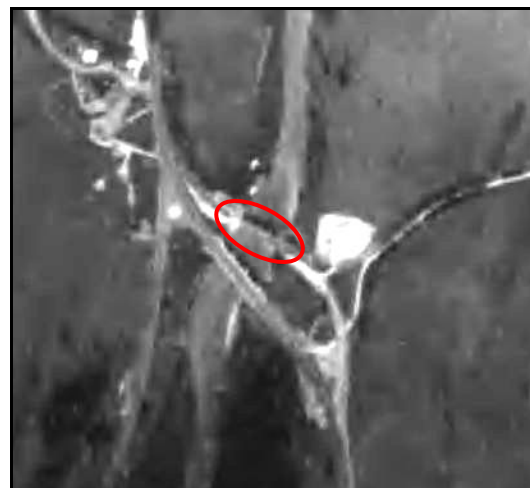
COORDONNEES GPS :

46.848493, 6.334247

Ces coordonnées correspondent approximativement au centre de l'ouvrage

Éléments survolés Cours d'eau Doubs

**LOCALISATION CARTOGRAPHIQUE et PHOTOGRAPHIQUE :**



La flèche indique le début de l'ouvrage selon le sens de la ligne

**DONNEES GENERALES :**

Type ouvrage : Pont Mixte Rail Route

Nature tablier : Métal

Nombre voies : 1

Classe V : Partiellement détruit avec vestiges visibles

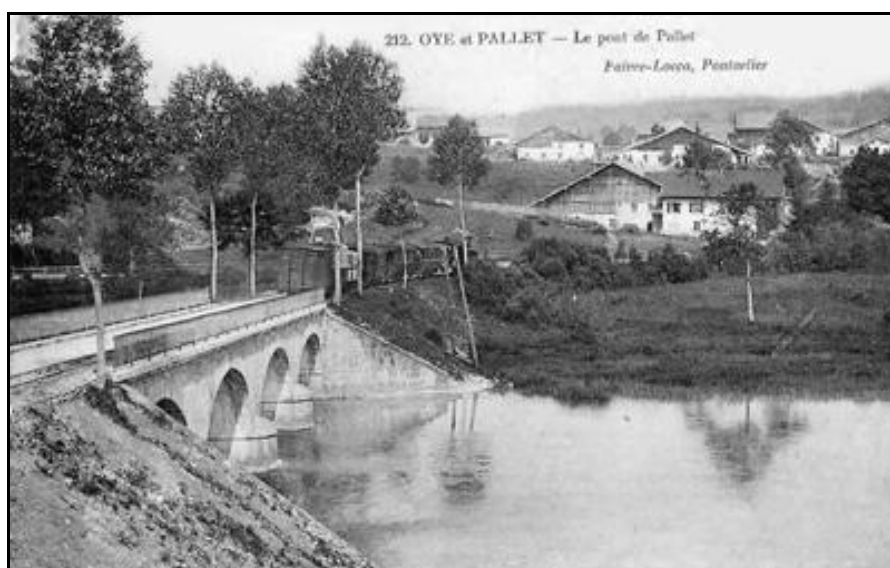
Accès : Route

**COMMENTAIRES et ICONOGRAPHIE :**

La ligne de tramway métrique Pontarlier > Labergement Sainte Marie était établie sur le bas-côté de la RD 437. A ce titre, à la sortie sud du village d'Oye et Pallet, elle franchissait le Doubs sur un pont mixte rail route, qui comportait quatre arches plein cintre en maçonnerie.



Ci-dessus et ci-dessous, le pont mixte primitif avec le passage du petit train



Mais cet ouvrage a été détruit pendant la seconde guerre mondiale. Aussi, en attendant qu'il soit reconstruit presque à l'identique à la fin de la guerre, un pont temporaire mixte composé de 4 travées métalliques sur piles béton a été construit légèrement en aval du précédent. Puis, une fois que le pont initial a été remplacé par un nouvel ouvrage comportant trois arches surbaissées en maçonnerie, il a été désaffecté après fermeture de la ligne de chemin de fer, au début des années 1950. Les tabliers métalliques ont alors été récupérés mais les piles sont restées au milieu du Doubs.



Les deux ponts du Doubs : en haut le pont temporaire dont on voit les piles  
Et en dessous, le nouveau pont routier exclusivement prévu pour la route et qui n'a jamais été mixte

Pas de photos passées disponibles pour l'instant.  
Si vous avez des photos de l'ouvrage, il ne tient qu'à vous...

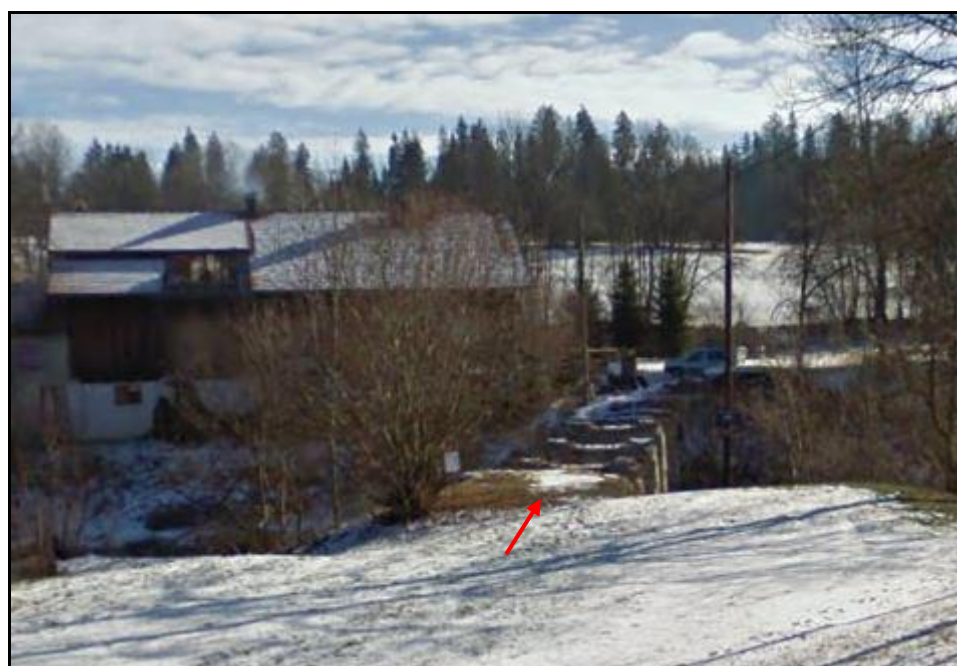


Ci-dessus et ci-dessous, les piles en béton du pont temporaire vues depuis le nouveau pont routier





Ci-dessus et ci-dessous, le sommet des piles du pont temporaire vu d'une rive et l'autre





Gros plans sur l'une des piles qui montre bien l'aspect provisoire de la construction d'après guerre



Et vu depuis l'amont, le nouveau pont routier reconstruit après la guerre  
Les piles du pont temporaire sont cachées derrière

---

**Si cette fiche comporte des erreurs ou des oublis, merci de nous le signaler.**

★ ★ ★