



INVENTAIRE
PONTS et VIADUCS
DETRUITS et/ou DISPARUS

N° INVENTAIRE : **55053.06B** NOM : Pont de l'Azanne

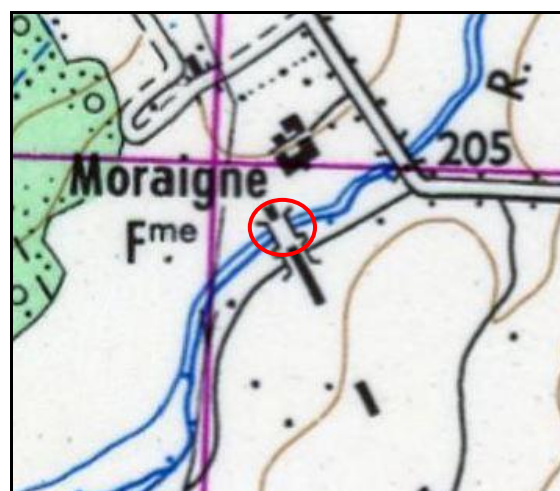
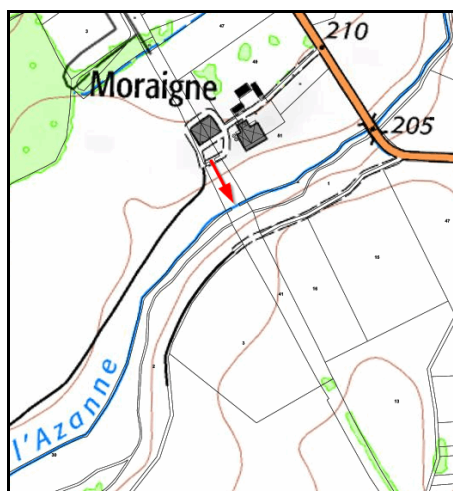
SECTION de LIGNE : **55338.01S**

COMMUNES : **Début Ouvrage : Billy sous Mangiennes (55)** **Fin Ouvrage : Billy sous Mangiennes (55)**
COORDONNEES GPS : **49.333553, 5.546815**

Ces coordonnées correspondent approximativement au centre de l'ouvrage

Éléments survolés **Cours d'eau Azanne**

LOCALISATION CARTOGRAPHIQUE et PHOTOGRAPHIQUE :



La flèche indique le début de l'ouvrage selon le sens de la ligne



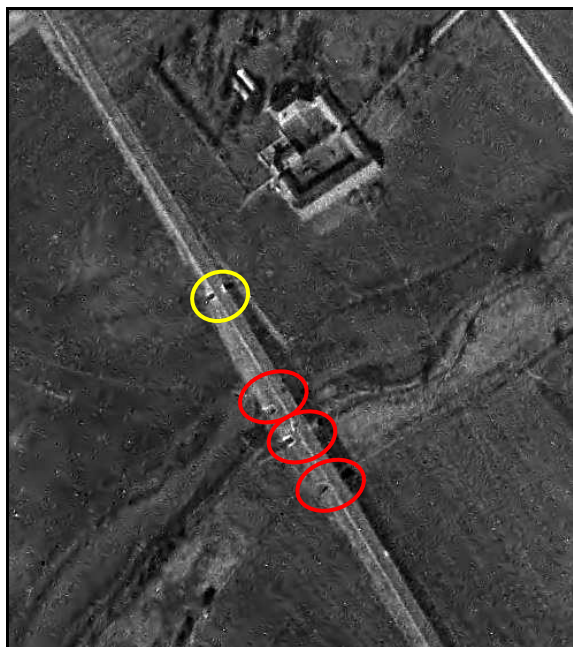
DONNEES GENERALES :

Type ouvrage :	Souterrain sous remblai
Nature tablier :	Béton
Nombre voies :	2
Classe O :	Ouvrage intact orphelin avec accès détruits ou jamais réalisés
Accès :	Interdit, terrain privé

COMMENTAIRES et ICONOGRAPHIE :

Au sortir de la première guerre mondiale, certains hommes politiques français pensent déjà que l'Allemagne peut à nouveau agresser la France. C'est ainsi qu'est envisagée la construction d'une ligne de défense fortifiée qui prendra le nom du ministre de la guerre de l'époque : André Maginot. Mais outre des forts et des blockhaus, cette fortification exige aussi que l'on puisse déplacer rapidement des troupes d'un point à l'autre du front. C'est pourquoi va être mise en œuvre une ligne militaire spéciale à double voie, dite "radiale stratégique", qui reliera Marcq-Saint-Juvin dans les Ardennes à Baroncourt dans la Meuse.

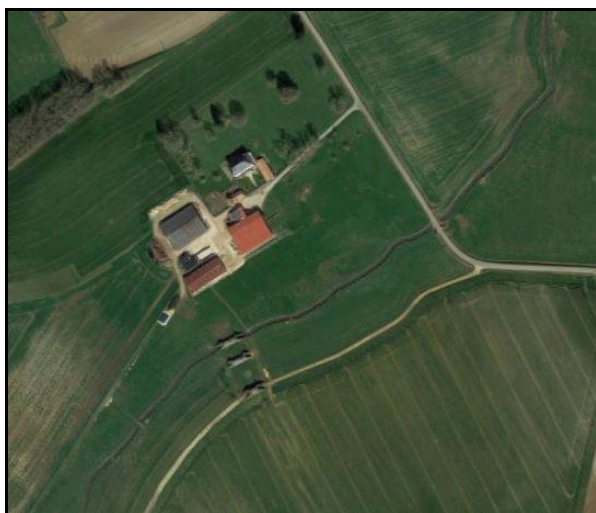
Projetée dès les années 20, elle ne verra le jour qu'à partir de 1931 et n'entrera progressivement en service que 4 ans plus tard, pour les seuls trains militaires puisque telle est sa destination. Puis, pendant la seconde guerre mondiale, elle sera entièrement démantelée par les Allemands pour leurs besoins de matériel de voie destiné au front russe. Enfin, après guerre, jugée inutile, elle ne sera jamais remise en état et sera définitivement déclassée dans les années cinquante. Certains de ses ouvrages comme les ponts sur la Meuse seront partiellement détruits, des remblais seront effacés pour récupérer des surfaces agricoles et d'autres ponts se retrouveront ainsi orphelins de leur tracé ferroviaire comme les quatre ouvrages qui se trouvent à proximité de la ferme de Moraigne, sur la commune de Billy sous Mangiennes.



Ci-contre, les 4 passages sous remblai situés près de la ferme de Moraigne

Ils étaient réalisés à partir d'une voûte en béton construite à l'air libre puis recouverte de terre. Puis le remblai dont ils faisaient partie a été rasé après abandon de la ligne par les propriétaires du domaine pour récupérer l'unicité de leurs terres. Enfin, le pont nord (cercle jaune) a été détruit plus tardivement et remplacé par un nouveau bâtiment agricole.

Pas de photos passées disponibles pour l'instant.
Si vous avez des photos de l'ouvrage, il ne tient qu'à vous...



La ferme de Morigne aujourd'hui et ses trois ponts orphelins



Les trois ponts avec, de droite à gauche :
le pont sur l'Azanne, un ouvrage sans nom et le pont sur le chemin du Geai



Gros plan sur le pont de l'Azanne

Si cette fiche comporte des erreurs ou des oublis, merci de nous le signaler.