



INVENTAIRE des PONTS TOURNANTS et TRANSBORDEURS

N° INVENTAIRE : 43041-05Y **DESIGNATION :** Perpendiculaire Manœuvre

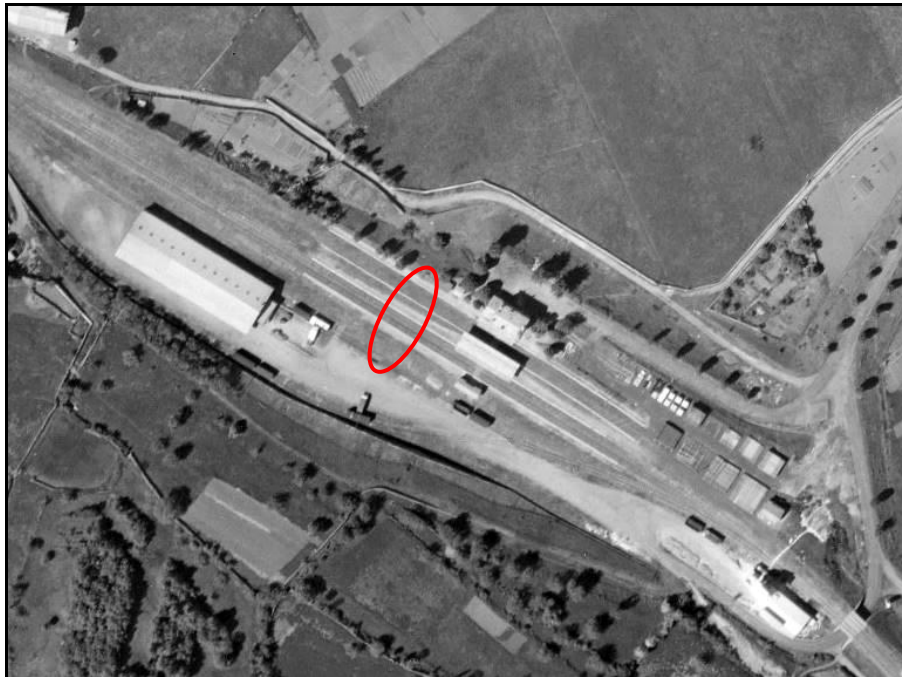
SECTION de LIGNE : 43157.01N

RATTACHEMENT : Commune
Brives Charensac (43) Lieu
Gare

COORDONNEES GPS : 45.043901, 3.923213

Les coordonnées GPS désignent, soit le centre de l'ouvrage, soit celui de la série s'il y a plusieurs ouvrages

SITUATION :



L'emplacement de l'ancienne voie perpendiculaire de manœuvre déjà disparue

DONNEES GENERALES :

Type ouvrage : Plaques circulaires rotatives
Nature : Métallique
Usage : Plaques de Manœuvre Tourne-Wagons
Classe D : **Totalement détruit et disparu**
Accès : **Interdit, terrain privé**

COMMENTAIRES et ICONOGRAPHIE :

Comme nombre de gares de cette époque, celle de Brives Charensac avait un trafic fret important. Raison pour laquelle elle était équipée d'une voie perpendiculaire de manœuvre pour passer les wagons de marchandises d'une voie sur l'autre. Cet équipement a disparu lorsque la ligne Le Puy en Velay > Langogne a été fermée et défermée. Par ailleurs, les emprises de la gare ont été totalement modifiées et reconverties à des fins industrielles.



L'emplacement de la perpendiculaire de manœuvre aujourd'hui
A comparer avec la photo aérienne de la page précédente



La perpendiculaire de manœuvre et l'une de ses plaques tournantes (flèche)

Si cette fiche comporte des erreurs ou des oublis, merci de nous le signaler.