



# INVENTAIRE TUNNELS

## FICHE TUNNEL

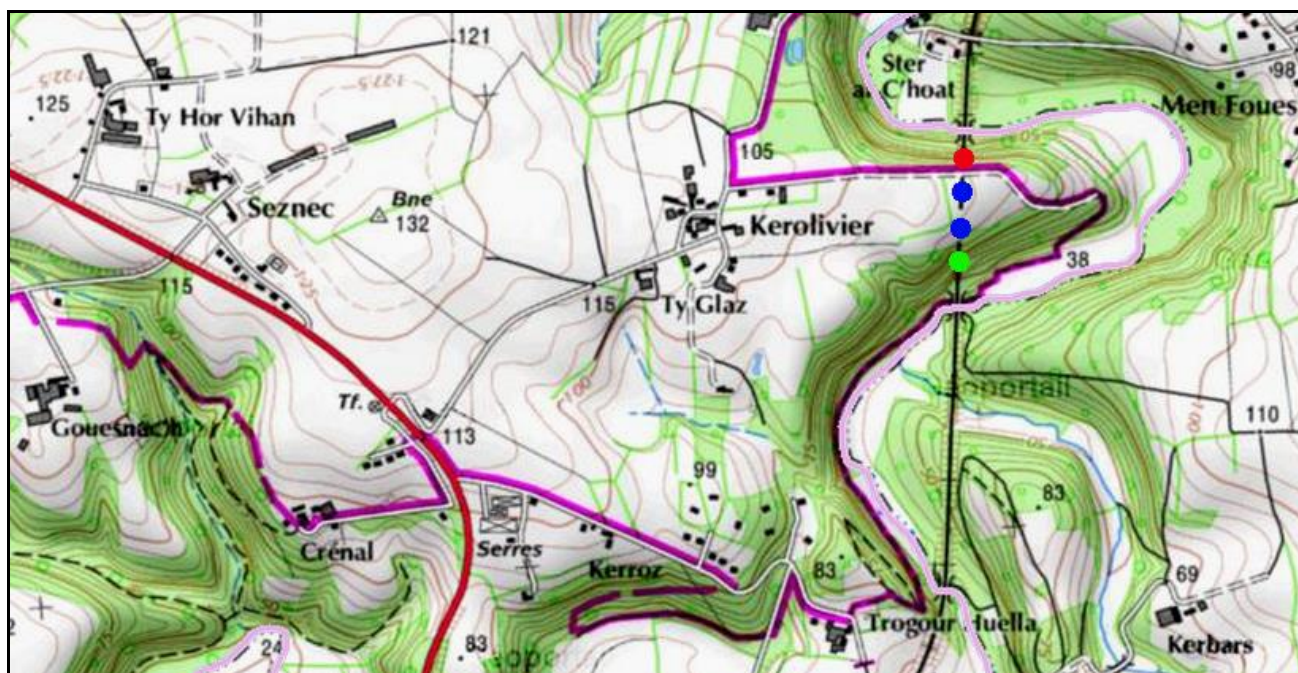
N° INVENTAIRE : 29169.1 NOM : Tunnel de Plogonnec

SECTION de LIGNE : 29232.03N

COMMUNES : Entrée : Plogonnec (29) Sortie : Plogonnec (29)

COORDONNEES : X : 119,898 X : 119,927  
Lambert II Etendu Y : 2358,962 Y : 2359,187

Altitude moyenne : 50 m



### DONNEES TECHNIQUES :

Nature de l'ouvrage : Vrai tunnel de percement  
Longueur : 225 m  
Nombre de voies : 2 (1)  
Usage actuel : En service (accès dangereux)  
Etat général accès : Ligne en service (accès dangereux)  
Etat général galerie : Bon

## COMMENTAIRES :

Aussi appelé tunnel de Kerolivier.

L'entrée du tunnel est précédé par un pont sur une petite rivière. Le 13 août 1907, des pierres ont été placées sur la voie à l'entrée de ce pont, provoquant le déraillement spectaculaire d'un train Brest > Quimper.

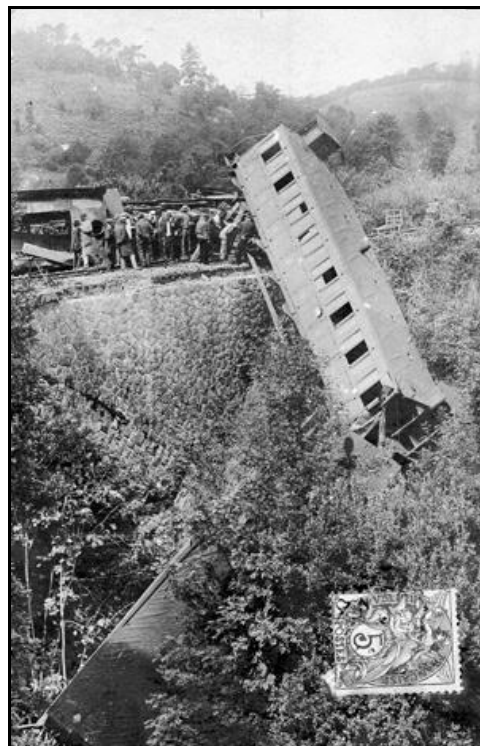
Sous la poussée du train, la locomotive a fait un tête à queue et s'est couchée le long de la voie alors que les deux premières voitures voyageurs du convoi plongent dans le ravin du côté gauche.

Miraculeusement, l'accident n'a fait que 8 blessés et aucun mort.

Cette catastrophe ne peut être en rien considérée comme tunnelière. Elle n'est mentionnée que dans la mesure où l'une des cartes postales d'époque fait apparaître la tête du tunnel en arrière-plan.

Ci-contre, une voiture voyageurs en fâcheuse posture

Ci-dessous, vue d'ensemble du déraillement avec le tunnel et un train de secours en arrière-plan

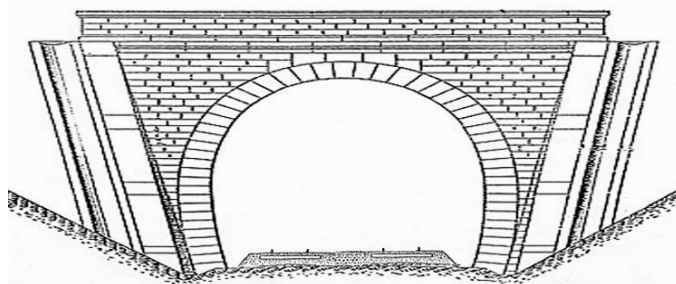


## ICONOGRAPHIE :

**ENTREE**

**SORTIE**

Une photo actuelle disponible pour l'instant.  
Il ne tient qu'à vous...



Quelqu'un a pris mon visage. Qui prendra mon derrière ?

Ci-contre, la sortie du tunnel vue de l'intérieur



---

**Si cette fiche comporte des erreurs ou des oublis, merci de nous le signaler.**

★ ★ ★