

INVENTAIRE TUNNELS

FICHE TUNNEL

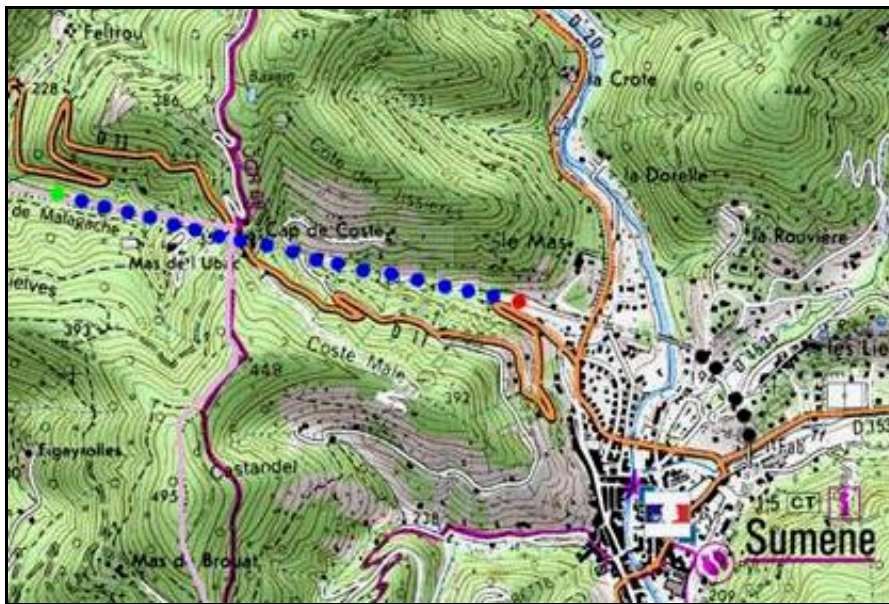
N° INVENTAIRE : 30325.4 NOM : Tunnel de Cap de Coste

SECTION de LIGNE : 12282.02N

COMMUNES : Entrée : Sumène (30) Sortie : Sumène (30)

COORDONNEES : X : 709,080 X : 710,397
Lambert II Etendu Y : 1888,365 Y : 1888,096

Altitude moyenne : 212 m



Les points noirs indiquent les tunnels voisins de la Rouvière, n° 30325.5 et de Lieures, n° 30325.6

DONNEES TECHNIQUES :

Nature de l'ouvrage : Vrai tunnel de percement
Longueur : 1346 m
Nombre de voies : 1
Usage actuel : Fermé
Etat général accès : Chemin carrossable
Etat général galerie : Bon

COMMENTAIRES :

Le tunnel de Cap de Coste est le plus long tunnel de la ligne Tournemire > Quissac. **Il est en principe fermé pour raisons de sécurité.** Mais les deux portails qui lui donnent accès, sont grand ouverts et hors d'état.

Cet ouvrage a subi des problèmes de convergence assez exceptionnels tout au long de sa vie, surtout dans son dernier tiers. Sa galerie est très déformée, à la limite de la rupture et presque arrondie à certains endroits tellement les poussées du terrain ont été fortes. De ce fait, elle a subi plusieurs opérations de soutènement par des cintrages en rails de chemin de fer très importants.

ICONOGRAPHIE :

ENTREE



SORTIE





Dans la partie à peu près en bon état proche de l'entrée, noter les reprises de piédroits

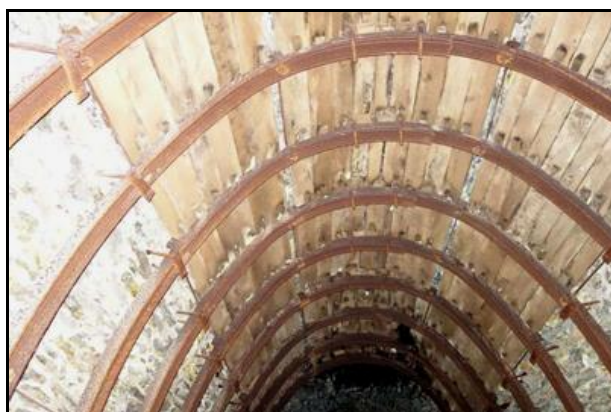


Ci-dessus et ci-dessous, divers aspects de la galerie cintrée





Ci-dessus et ci-dessous, ces photos montrent bien la très importante déformation de la galerie
Le bas des piédroits est en principe vertical





Noter l'arrondissement dû aux pressions de convergence

Si cette fiche comporte des erreurs ou des oublis, merci de nous le signaler.

★ ★ ★