

RANDONNEES



FERROVIAIRES

FICHE ITINERAIRE

CHEMIN FERROVIAIRE DU GAVRE

TYPE :

Chemins et routes non aménagés ni sécurisés

Long : 44 Km

COMMUNES :

Début :
Louisfert (44)

Fin :
Bouvron (44)

Lieudit :

Clos de l'Epine

Route Nationale 171

Coordonnées GPS :

47°40'58.1"N 1°26'03.5"W

47°25'47.1"N 1°50'02.6"W

SITUATION GENERALE

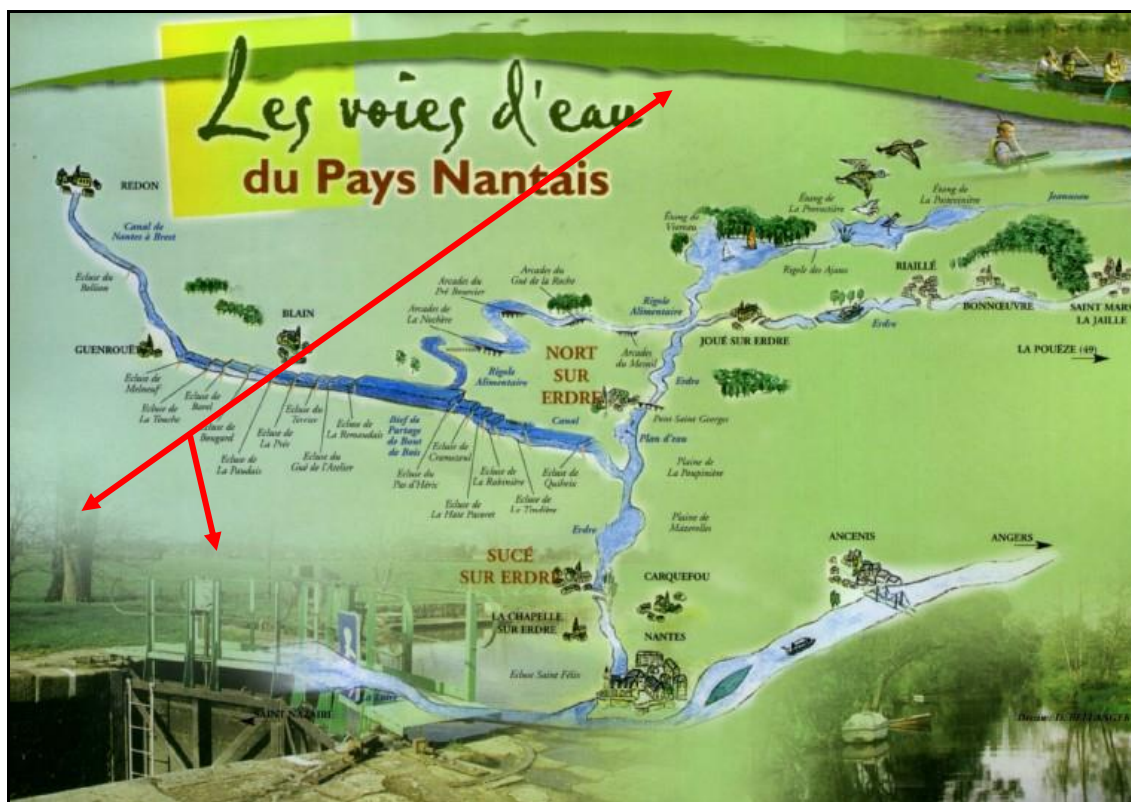


COMMENTAIRES

Il fut un temps où Saint Nazaire disposait d'une liaison ferroviaire directe avec Paris. Depuis le Mans, cette dernière passait au nord de Nantes via Sablé sur Sarthe (Sarthe), Châteaubriant et Pontchâteau. Elle a été abandonnée au profit de la ligne Paris > Nantes actuelle.

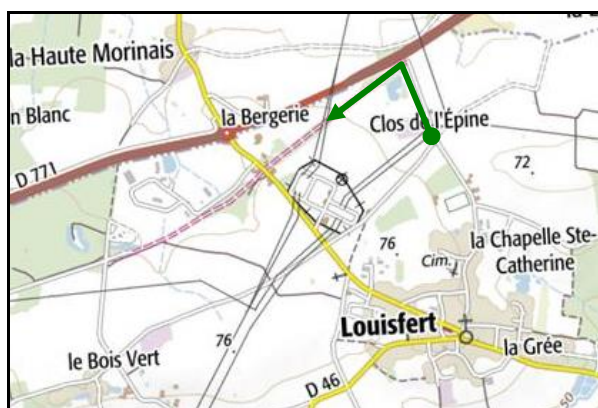
Il est question qu'elle soit transformée en voie verte mais, en attendant, sa partie comprise entre Châteaubriant et Montoir de Bretagne donne lieu à quatre parcours de randonnée possibles :

- Le Chemin Ferroviaire du Gâvre (n° IGRF 44036.03N, 44193.02N et 44015.02N) qui fait l'objet de la présente fiche, entre Louisfert et Bouvron.
- Une variante, entre Blain et Fay de Bretagne, sur l'ancienne [ligne de l'Erdre](#).
- La [Coulée verte de Pontchâteau](#), entièrement sur la commune de Campbon.
- Et le [Chemin Ferroviaire du Grand Réniac](#) qui fait l'objet de la présente fiche, entre Besné et Montoir de Bretagne et qui doit son nom au marais qu'il traverse.



De morphologie très variée selon les endroits, le chemin du Gâvre (**flèches rouges**) fait découvrir l'arrière-pays nantais et le pays des voies de l'eau

DESRIPTIF ICONOGRAPHIQUE



Le début du parcours, au Clos de l'Épine, sur la commune de Louisfert
La petite route en impasse rejoint la voie ferrée au moment où elle bute contre la RD 771



Ci-dessus et ci-dessous, le débouché de la piste devant la jolie gare de Louisfert



A Saint Vincent des Landes, la RD 771 a coupé la voie ferrée et oblige à un léger détour par son carrefour avec la RD 69.

D'autre part, c'est ici que la grande ligne Paris > Saint Nazaire (**flèches rouges**) laissait sur sa droite une ligne secondaire vers Guéméné Penfao (**flèche bleue**) dont une partie est devenue la [route dervalaise](#).



Vu à contresens de la ligne, le débouché du parcours le long de la RD 771



Alors que la gare de Saint Vincent des Landes, côté cour et côté voies, devenue propriété privée, se cache dans les arbres à proximité de là, et n'est plus visible

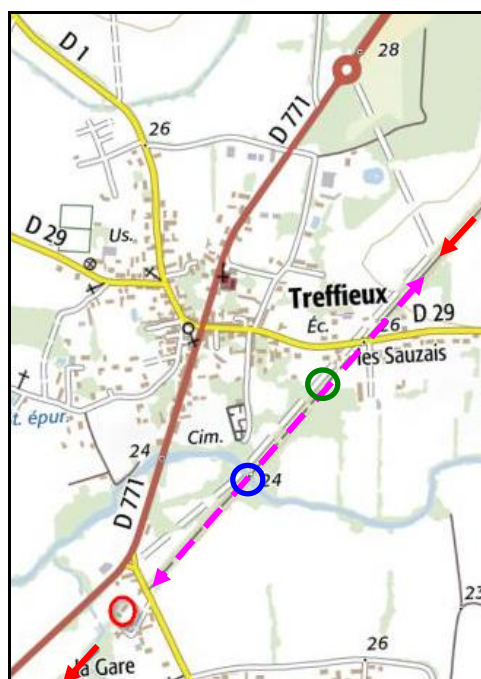


Ci-dessus et ci-dessous, hier et aujourd'hui, le pont de la Magdeleine sur lequel passe la RD 46





Et un peu plus loin, un beau pont en maçonnerie à arche plein cintre, sur lequel passait la voie ferrée : le pont Philippe sur la Cône



A Treffieux, l'ancienne plateforme ferroviaire entre les Sauzais et la gare (cercle rouge), a été reconvertie en rocade routière de contournement du village. Le passage est donc assez dangereux.

Cet aménagement a engendré la création d'un pont (cercle vert) qui n'existait pas du temps de la voie ferrée.

Quant à l'ancien pont ferroviaire sur le Don (cercle bleu), il a été élargi et doublé d'une passerelle piétonnière pour recevoir la route



Le nouveau pont et la passerelle piétonnière le long de l'ancien pont ferroviaire refait à neuf



Ci-dessus et ci-dessous, hier et aujourd'hui, la gare de Treffieux



A l'entrée de Nozay, sur la RD 121,
il est assez rare de voir une maison de passage à niveau réalisée en pierre de taille



A Nozay comme à Treffieux, la voie ferrée est devenue une voie de contournement routier.

Juste avant la gare (**cercle rouge**), existait un petit pont métallique (**cercle vert**) qui a été détruit récemment.



Le pont détruit et son emplacement actuel juste avant la gare que l'on aperçoit en arrière-plan
 La flèche rouge indique le petit bâtiment dont il est question ci-dessous



A gauche du pont, inutilisé mais bien conservé, se trouve le petit bâtiment des toilettes de la gare



Ci-dessus et ci-dessous, hier et aujourd'hui, la gare de Nozay côté cour et côté voies





Autre vue ancienne de la gare de Nozay



La reprise du parcours strictement ferroviaire, à la sortie de Nozay, après être passé sous la RN 137



Vue dans le sens de la ligne, la halte passage à niveau de Vay et les vestiges de son quai



La halte vue par son côté arrière



Hier et aujourd'hui, vue sous le même angle, la halte de Vay
La maison que l'on voit en arrière-plan, existe toujours mais est aujourd'hui cachée par des arbres



Hier, vue à contresens de la ligne depuis le passage à niveau de la RD 35, la gare du Gâvre



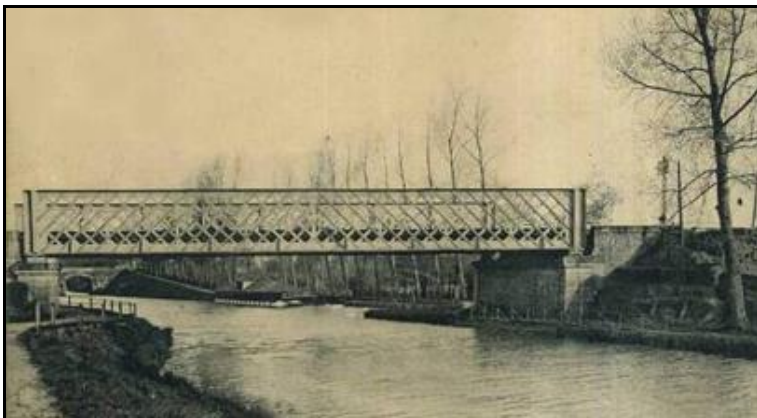
Et aujourd'hui vue par son côté cour



A Blain, le débouché du chemin avant qu'il ne devienne, là encore, une voie routière



Ci-dessus et ci-dessous, la gare de Blain transformée en siège de la communauté de communes, vue ici par son côté cour et son côté voies



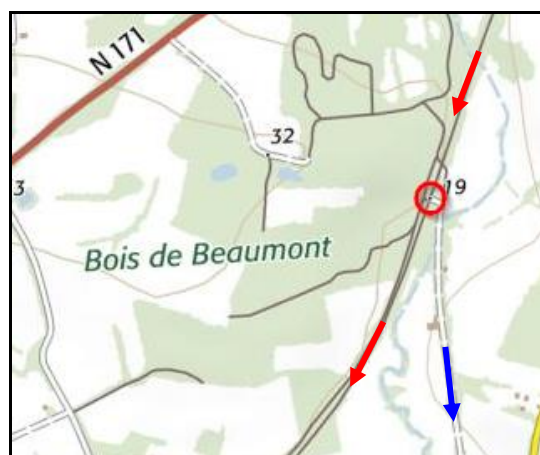
Sortant en parallèle de la gare, deux voies ferrées quittaient Blain vers le sud-ouest et passaient sur un pont métallique qui sautait le canal de Nantes à Brest (Isac)



Celle de droite pour laquelle le tablier est toujours existant, était la grande ligne Paris > Saint Nazaire qui se dirigeait vers Montoir de Bretagne
Et celle de gauche pour laquelle le tablier a disparu, était la ligne secondaire vers la Chapelle sur Erdre



Le tablier de la grande ligne vers Saint Nazaire vu dans le sens de la ligne
On devine à gauche l'emplacement du tablier disparu de la ligne de l'Erdre

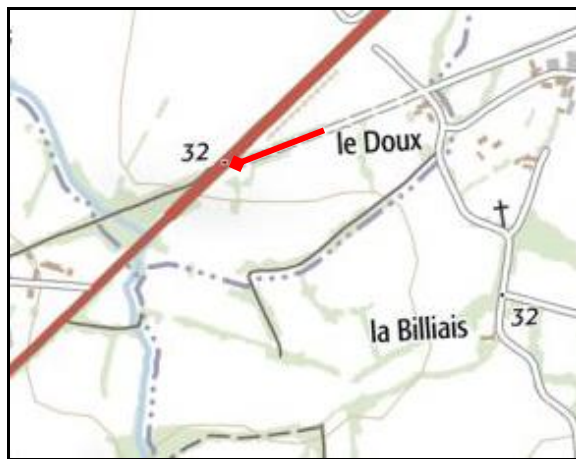


Ci-contre, à hauteur du bois de Beaumont, la bifurcation des deux lignes :

- Tout droit, **flèche rouge**, le chemin du Gâvre vers Montoir de Bretagne.
- Et sur la gauche dans le sens de la marche, **flèche bleue**, la ligne de l'Erdre.

Ici, le randonneur peut prendre l'une ou l'autre branche pour terminer sa promenade, mais la ligne de l'Erdre offre un parcours légèrement plus long et intéressant.

Pas de photo de l'endroit disponible pour l'instant. Il ne tient qu'à vous.



La fin du parcours sur la RN 171

Si cette fiche comporte des erreurs ou des oublis, merci de nous le signaler.
Aidez-nous à la compléter avec vos photos ; merci d'avance.

★ ★ ★