



PONTS et VIADUCS MAX

N° INVENTAIRE :

06091.02F

NOM :

Viaduc du Faquin

SECTION de LIGNE :

06088.02N

COMMUNES :

Début Ouvrage :
Peille (06)

Fin Ouvrage :
Peille (06)

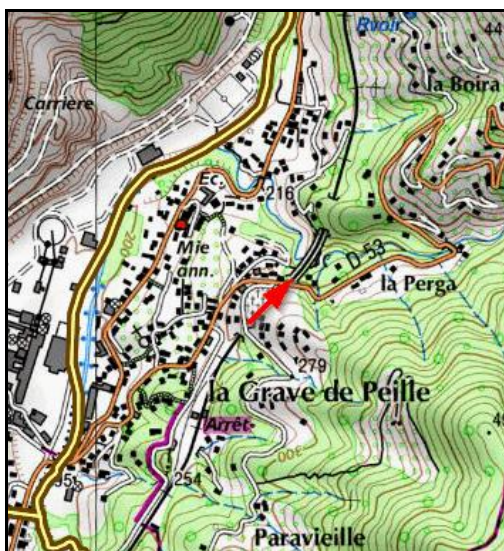
COORDONNEES GPS :

43.795245, 7.383234

Ces coordonnées correspondent approximativement au centre de l'ouvrage

Eléments survolés

Chemin Communal de Moulin Neuf
Cours d'eau Faquin
Chemin Communal de Moulin Neuf



La flèche indique le début de l'ouvrage selon le sens de la ligne

DONNEES GENERALES :

Centres d'intérêt :

Mensurations

Nature de l'ouvrage :

Viaduc Ferroviaire

Nature tablier :

Maçonnerie

Longueur :

125 m

Hauteur :

25 m

Nombre de voies :

1

Usage actuel :

En service (accès interdit et dangereux)

Etat général accès :

Ligne en service (accès interdit et dangereux)

Etat général :

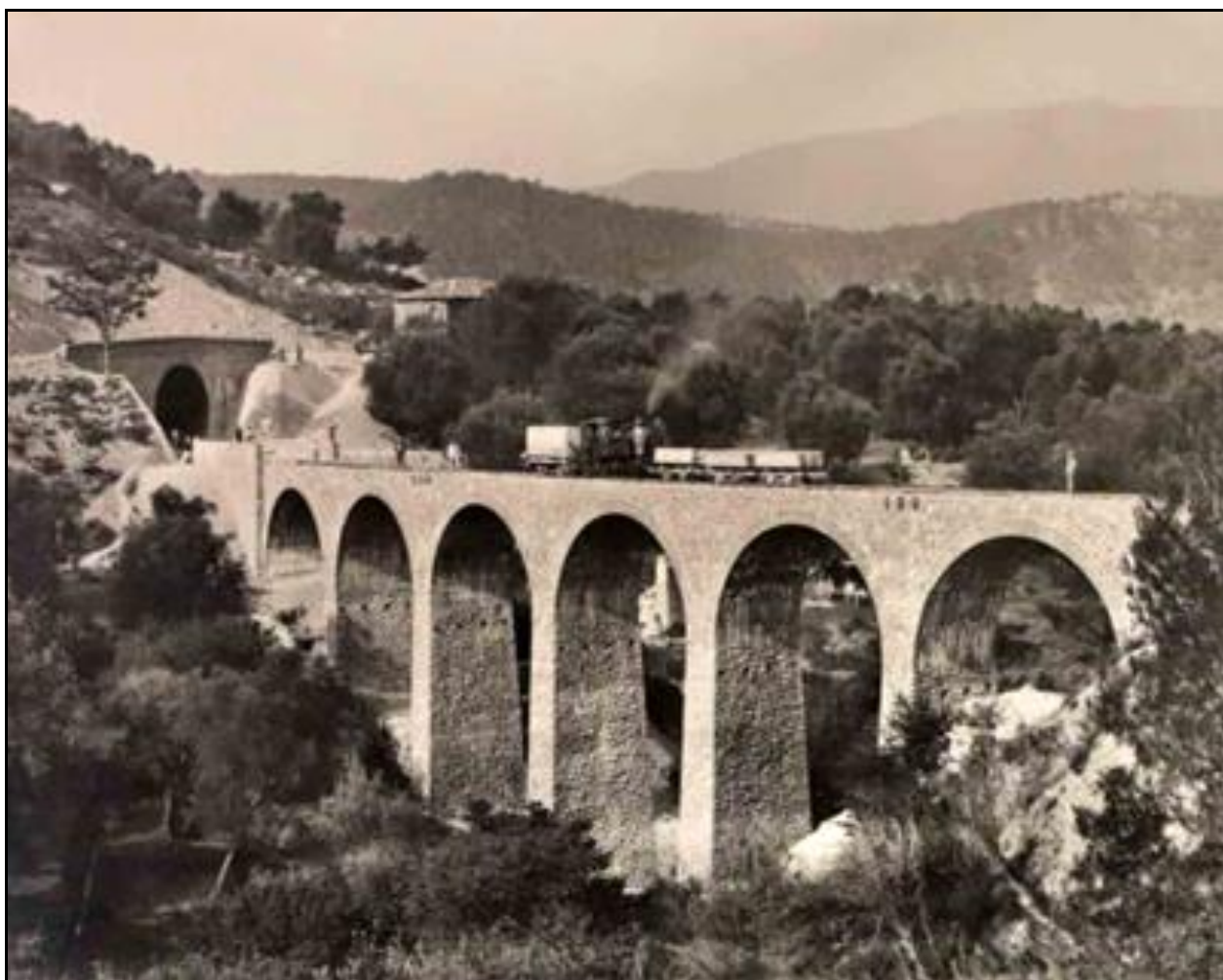
Bon

COMMENTAIRES et **ICONOGRAPHIE** :

Viaduc en maçonnerie classique comportant 7 arches plein cintre.



Le viaduc, hier et aujourd'hui

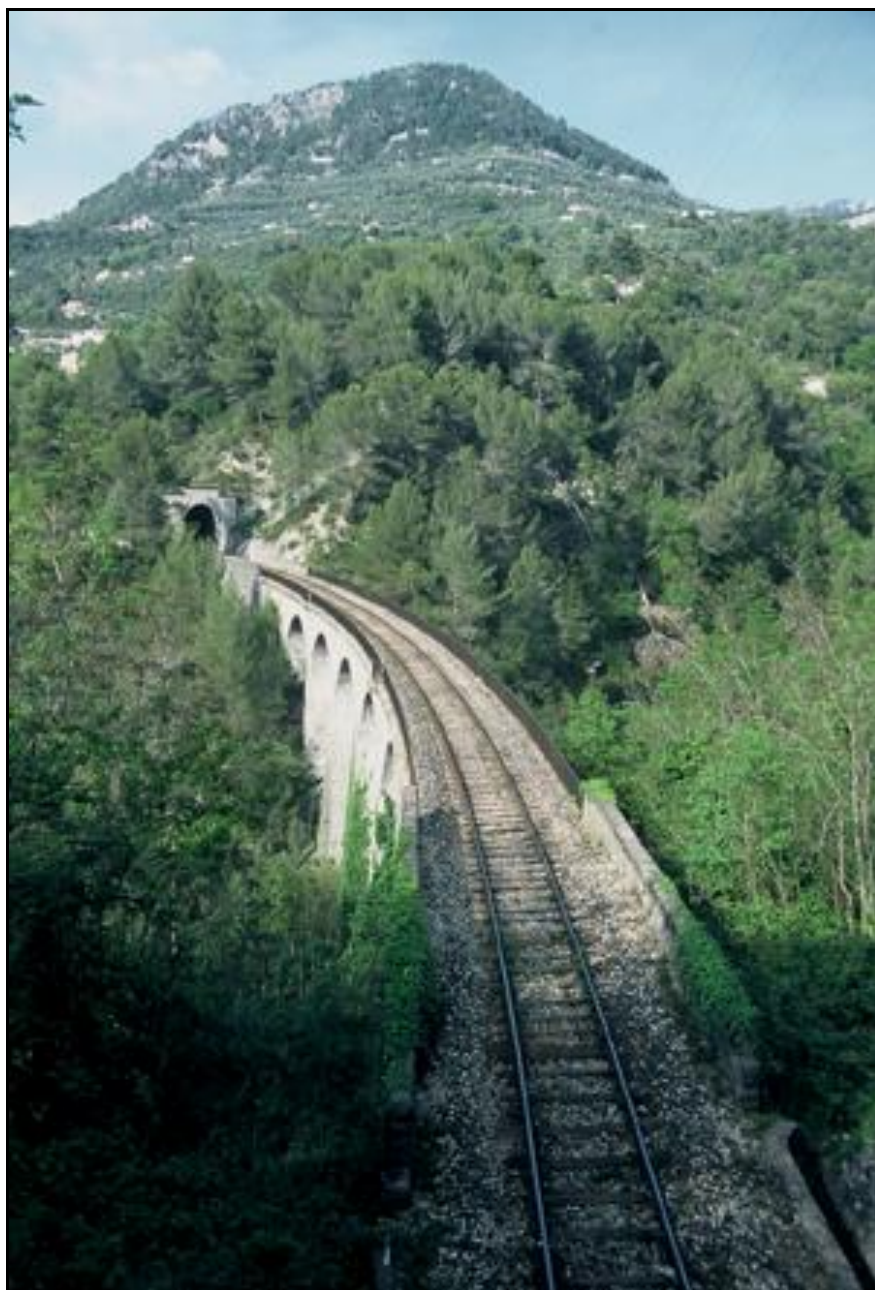


Le viaduc tout neuf, du temps de la construction de la ligne



Ci-dessus et ci-dessous, diverses vues du viaduc aujourd'hui





Ci-dessus et ci-après, le dessus de l'ouvrage



Si cette fiche comporte des erreurs ou des oublis, merci de nous le signaler.

★ ★ ★