



## PONTS et VIADUCS MAX

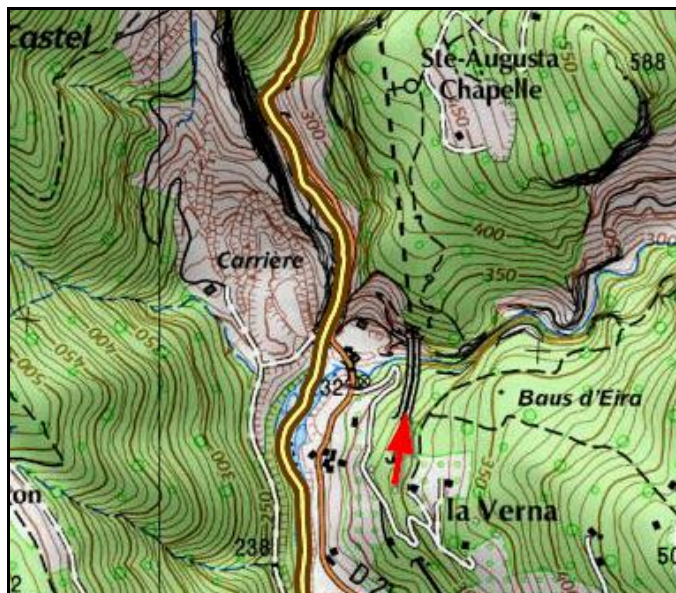
N° INVENTAIRE : 06091.02M NOM : Viaduc d'Erbossière

SECTION de LIGNE : 06088.02N

COMMUNES : Début Ouvrage : Peille (06) Fin Ouvrage : Peille (06)  
COORDONNEES GPS : 43.807508, 7.382915

Ces coordonnées correspondent approximativement au centre de l'ouvrage

Eléments survolés Cours d'eau Erbossière



La flèche indique le début de l'ouvrage selon le sens de la ligne

### DONNEES GENERALES :

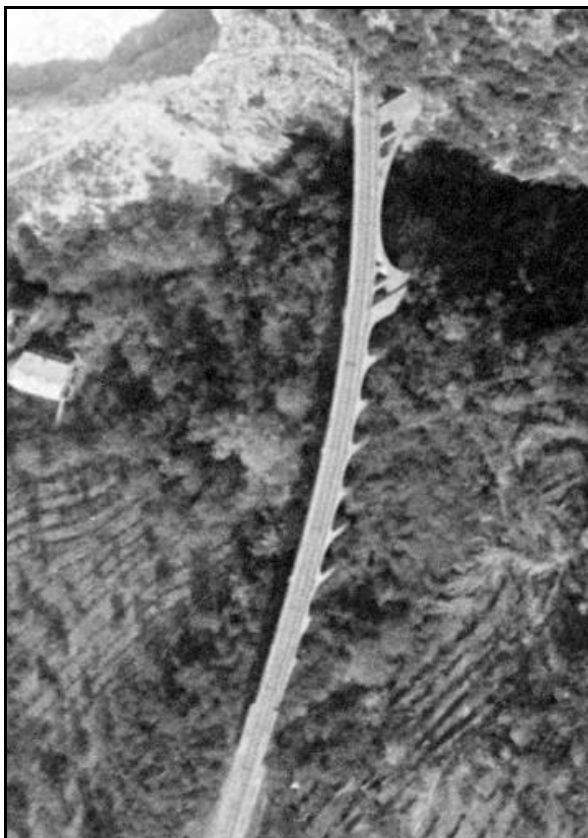
Centres d'intérêt : Mensurations, Architecture  
Nature de l'ouvrage : Viaduc Ferroviaire  
Nature tablier : Maçonnerie  
Longueur : 205 m Hauteur : 48 m  
Nombre de voies : 1  
Usage actuel : En service (accès interdit et dangereux)  
Etat général accès : Ligne en service (accès interdit et dangereux)  
Etat général : Bon

## COMMENTAIRES et ICONOGRAPHIE :

Viaduc en maçonnerie classique conçu par l'ingénieur Paul Séjourné selon son architecture typique, et comportant dans cet ordre :

- 9 arches plein cintre de 8 mètres d'ouverture.
- Une grande arche de 36 mètres d'ouverture au-dessus du torrent d'Erbossierra.
- Et une dernière arche de 10 mètres d'ouverture.

Chaque tympan de la grande arche comporte 3 voûtelettes d'élégissement communiquant entre elles par des passages situés dans l'axe médian du tablier.

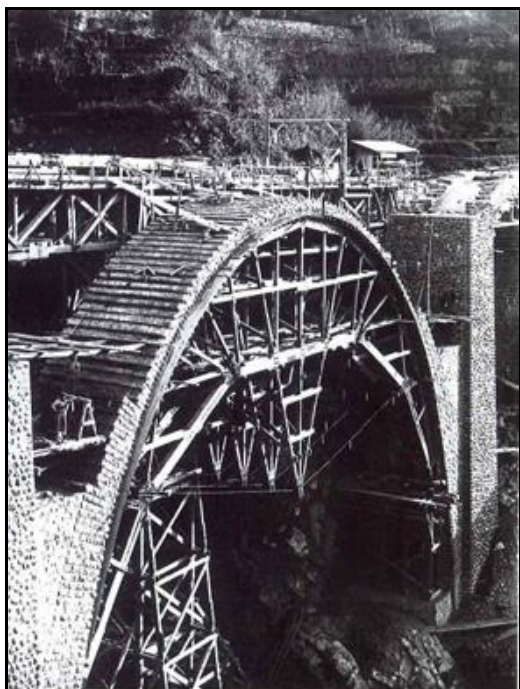


Le viaduc, hier et aujourd'hui

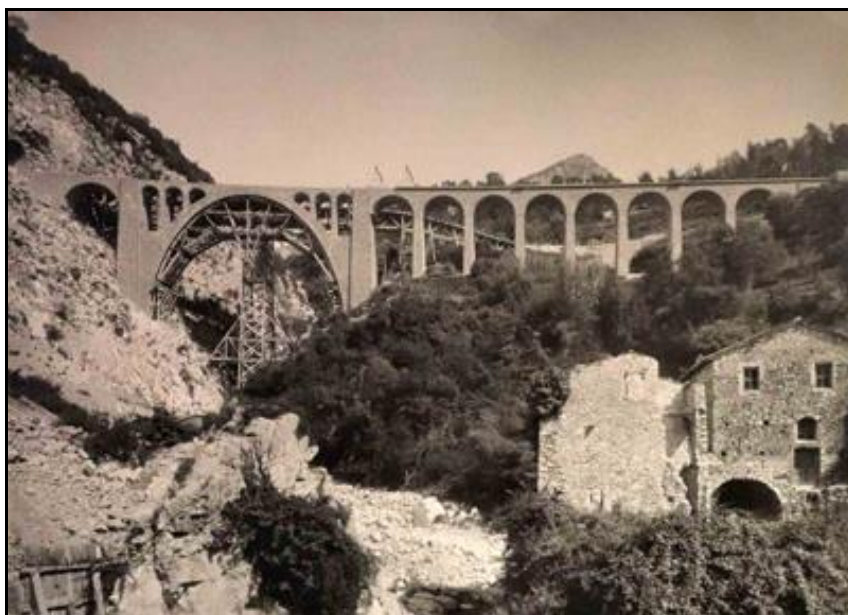
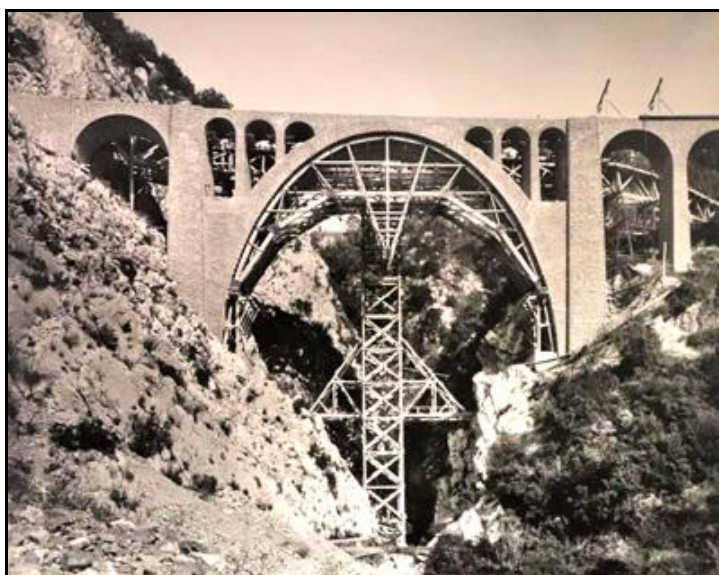


Ci-dessus et ci-après, la construction du viaduc





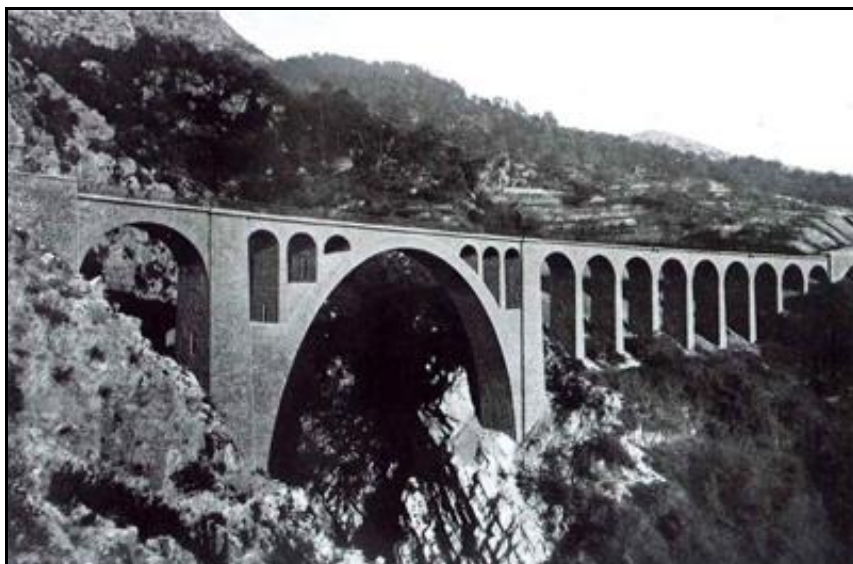
Sur la photo ci-contre, remarquer le pont latéral temporaire destiné à faciliter l'accès au chantier de la grande arche



Ci-dessus et ci-dessous, le chantier en cours et l'ouvrage terminé



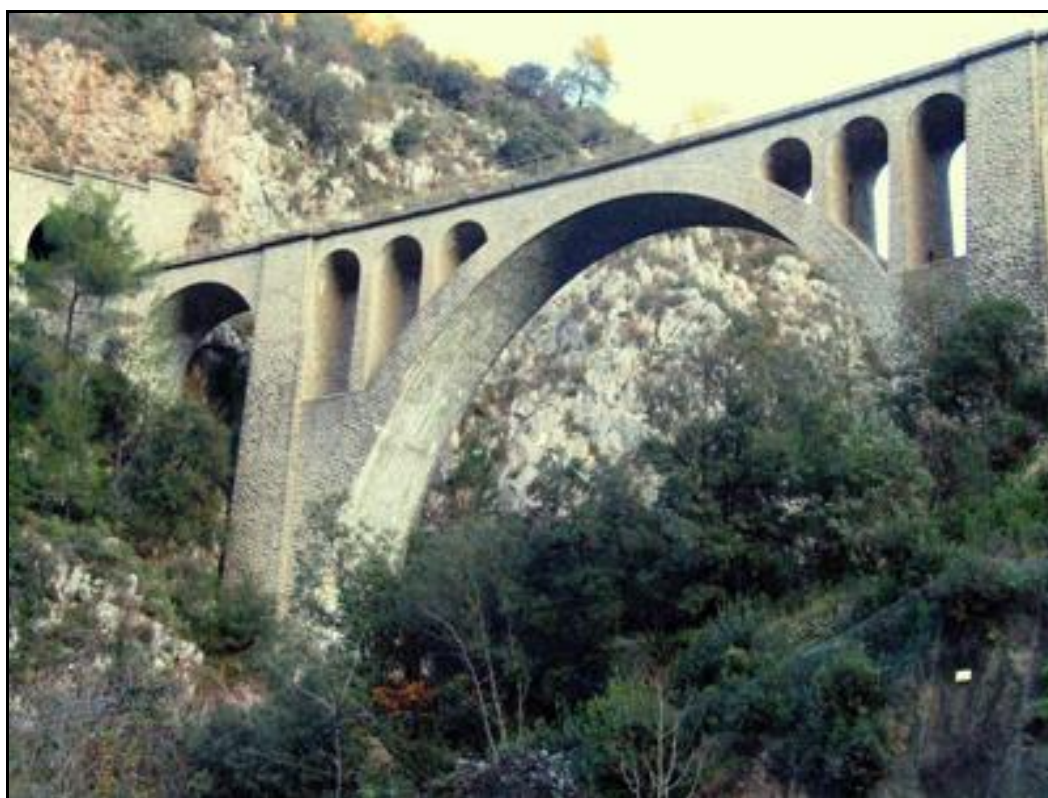




Ci-dessus et ci-dessous, de multiples vues du viaduc aujourd'hui







Ci-dessus et ci-dessous, gros plan sur la grande arche centrale et ses voûtelettes d'élégissement  
A gauche, l'arche de 10 m







Gros plan sur l'arche et ses voûtelettes d'élégissements  
Noter les petits passages destinés à l'écoulement des eaux pluviales entre les élégissements



Ci-dessus et ci-dessous, vues supérieures de l'ouvrage





---

**Si cette fiche comporte des erreurs ou des oublis, merci de nous le signaler.**

★ ★ ★