



PONTS et VIADUCS MAX

N° INVENTAIRE : 06091.02N NOM : Viaduc d'Euira

SECTION de LIGNE : 06088.02N

COMMUNES : Début Ouvrage : Peille (06) Fin Ouvrage : Peille (06)
COORDONNEES GPS : 43.815395, 7.381792

Ces coordonnées correspondent approximativement au centre de l'ouvrage

Eléments survolés Cours d'eau Euira



La flèche indique le début de l'ouvrage selon le sens de la ligne

DONNEES GENERALES :

Centres d'intérêt :

Mensurations

Nature de l'ouvrage : Viaduc Ferroviaire

Nature tablier : Maçonnerie

Longueur : 70 m Hauteur : 27 m

Nombre de voies : 1

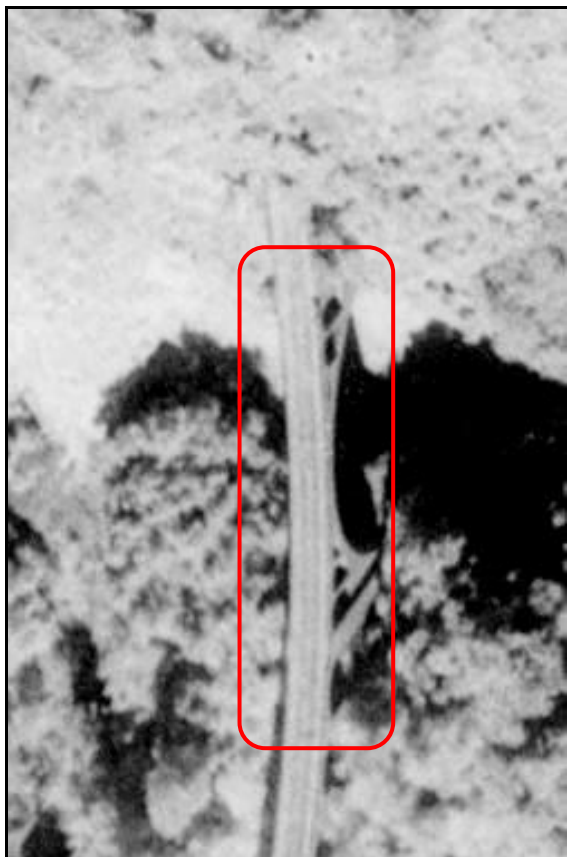
Usage actuel : En service (accès interdit et dangereux)

Etat général accès : Ligne en service (accès interdit et dangereux)

Etat général : Bon

COMMENTAIRES et ICONOGRAPHIE :

Viaduc en maçonnerie classique conçu par l'ingénieur Paul Séjourné, comportant une grande arche centrale plein cintre encadrée par deux petites arches elles aussi plein cintre. Les tympans de l'arche centrale possèdent chacun une voûtelette d'élégissement.



Le viaduc, hier et aujourd'hui



Le viaduc peu après sa finition avec ses deux arches d'extrémités et ses deux élégissements dans les tympans de la grande arche



Ci-dessus et ci-dessous, le viaduc aujourd'hui





Le tablier du viaduc vu à contresens de la ligne en regardant vers Nice

Si cette fiche comporte des erreurs ou des oublis, merci de nous le signaler.

★ ★ ★