



## PONTS et VIADUCS MAX

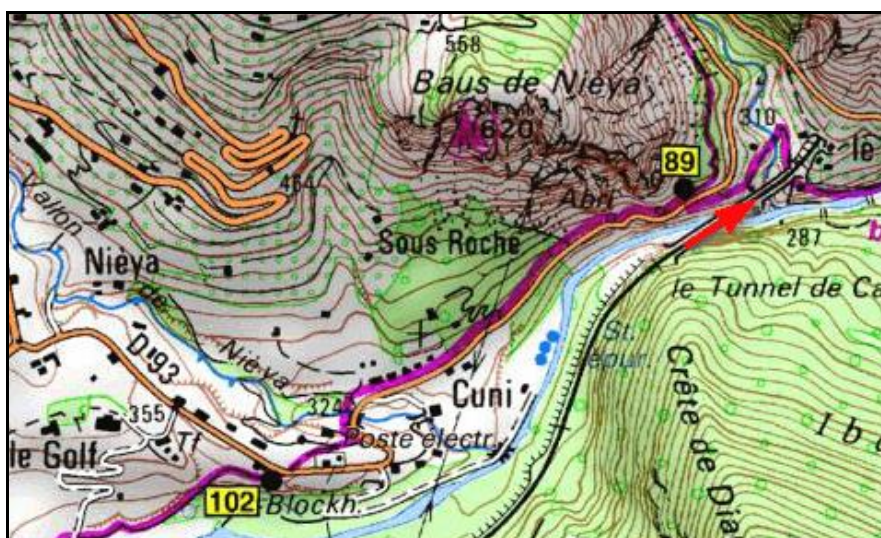
N° INVENTAIRE : 06136.03Y NOM : Viaduc de la Bassera

SECTION de LIGNE : 06136.01N

COMMUNES : Début Ouvrage : Sospel (06) Fin Ouvrage : Sospel (06)  
COORDONNEES GPS : 43.887356, 7.488064

Ces coordonnées correspondent approximativement au centre de l'ouvrage

Eléments survolés Cours d'eau Bassera  
Sentier



La flèche indique le début de l'ouvrage selon le sens de la ligne

### DONNEES GENERALES :

#### Centres d'intérêt :

Nature de l'ouvrage :

Nature tablier :

Longueur :

Nombre de voies :

Usage actuel :

Etat général accès :

Etat général :

#### Mensurations

Viaduc Ferroviaire

Maçonnerie

140 m

1

En service (accès interdit et dangereux)

Ligne en service (accès interdit et dangereux)

Bon

Hauteur :

26 m

## COMMENTAIRES et ICONOGRAPHIE :

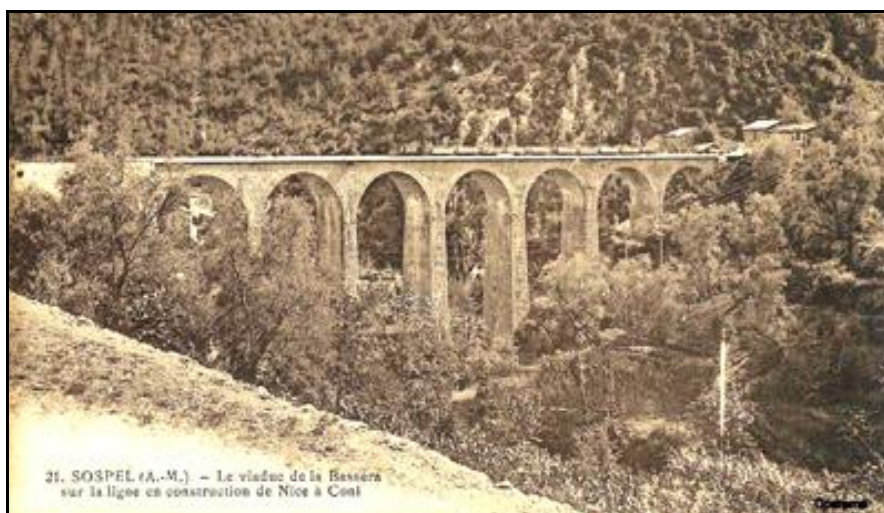
Viaduc en maçonnerie classique comportant 7 arches plein cintre, de 12 mètres d'ouverture. En partie détruit par l'armée française devant l'invasion italienne en 1840, il sera réparé puis à nouveau détruit par les Allemands en retraite à la fin de la Seconde Guerre mondiale.



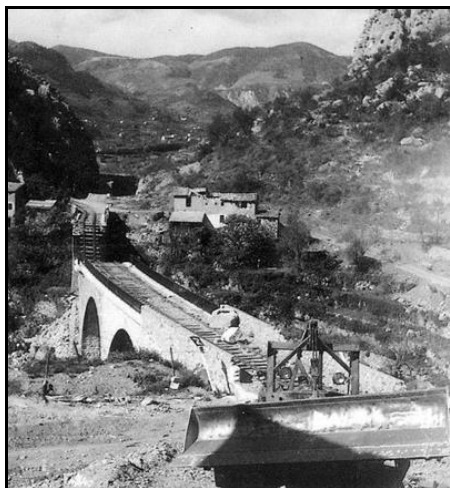
Le viaduc, hier et aujourd'hui



Ci-dessus et ci-dessous, deux photos du viaduc du temps de la construction de la ligne



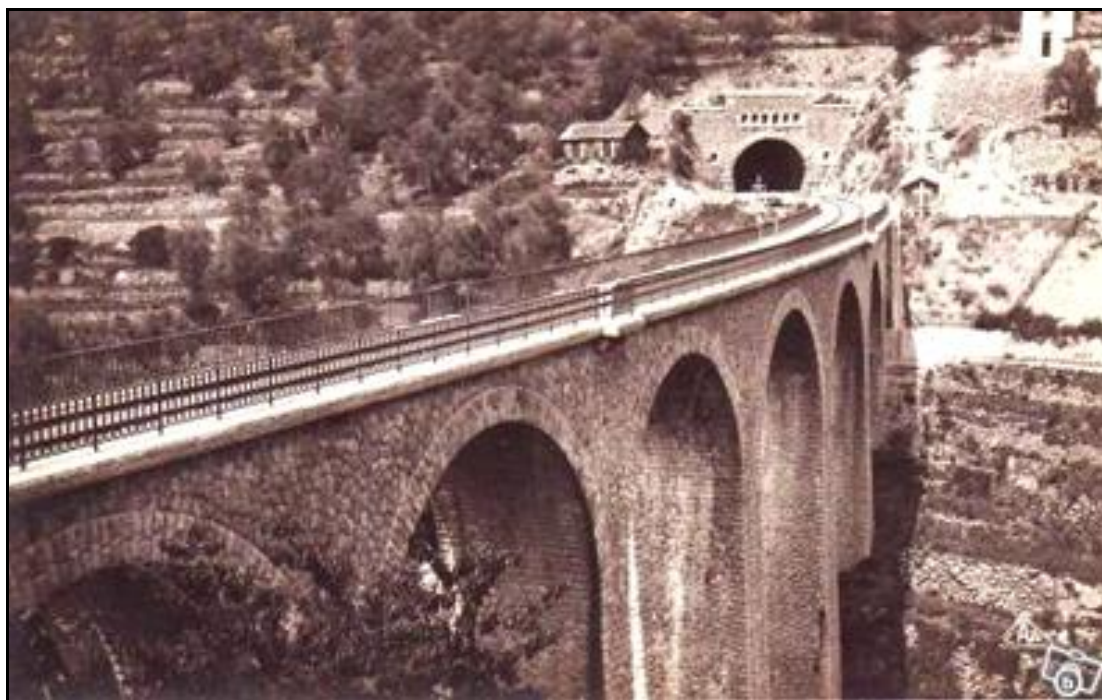




Le viaduc dont deux arches sont détruites



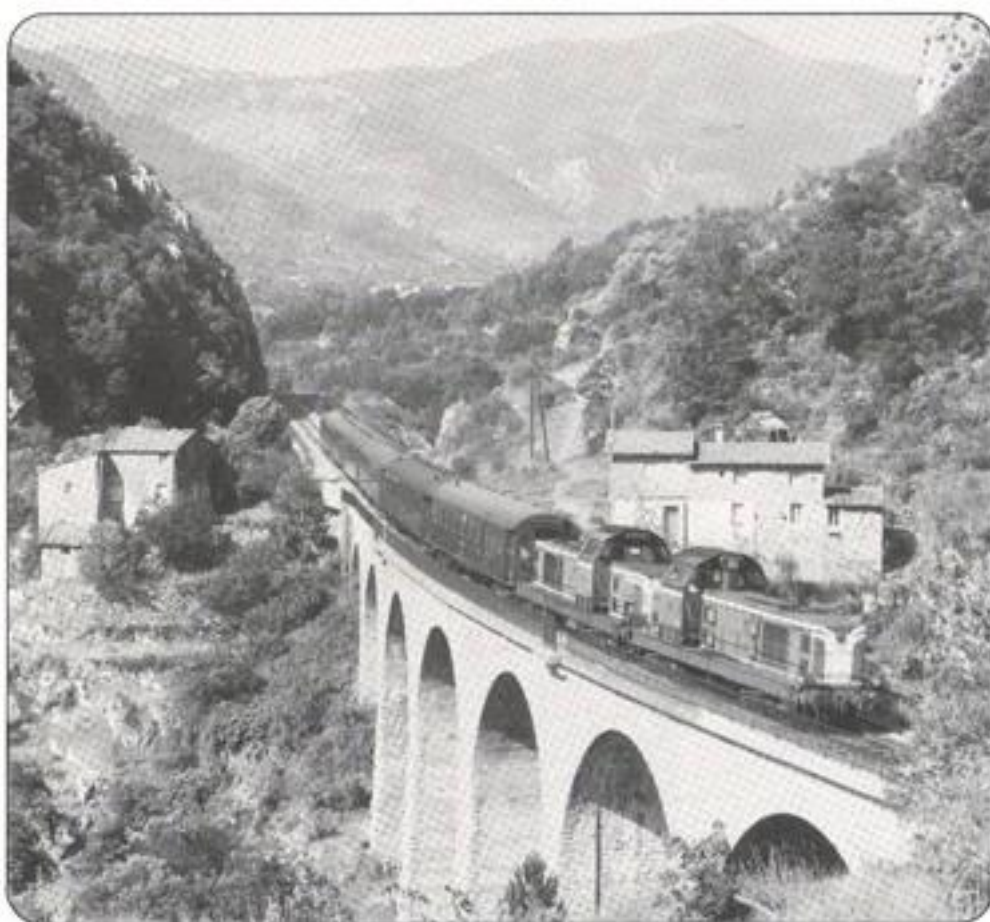
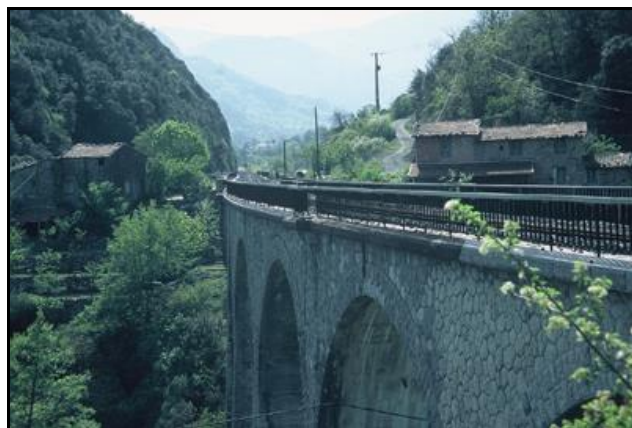
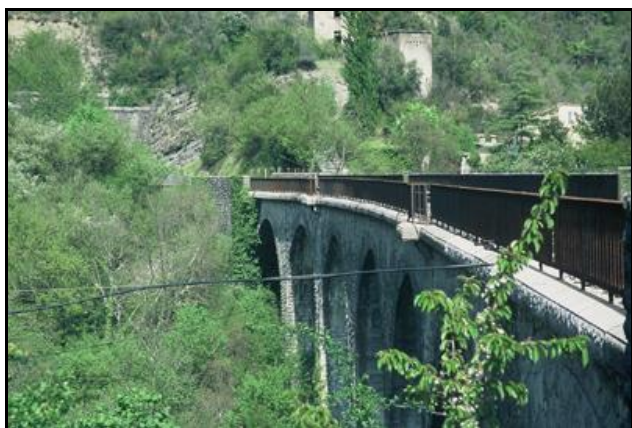
Ci-dessus et ci-dessous, le viaduc remis en état après guerre

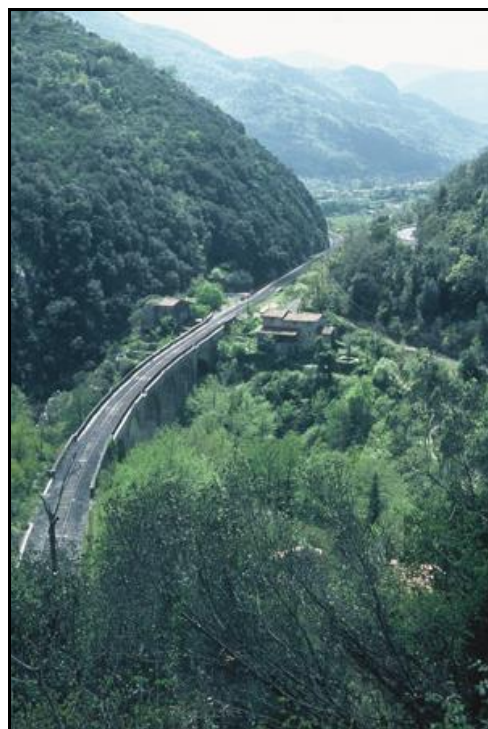






A gauche, le viaduc Caï, à droite celui de Bassera





Le tablier du viaduc

---

**Si cette fiche comporte des erreurs ou des oublis, merci de nous le signaler.**

★ ★ ★