



## PONTS et VIADUCS MAX

N° INVENTAIRE : **22215.02Z** NOM : Viaduc de la Méaugon

SECTION de LIGNE : **22278.04N**

COMMUNES :  
COORDONNEES GPS :

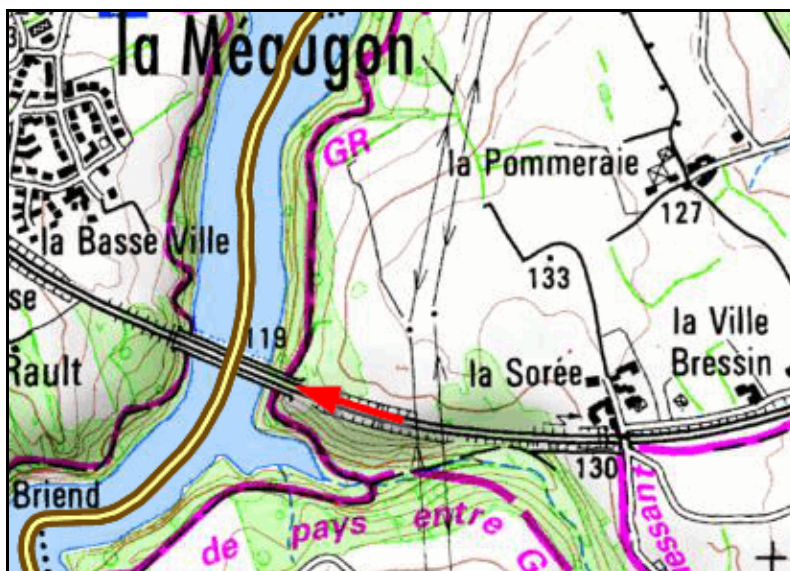
Début Ouvrage :  
Ploufragan (22)

Fin Ouvrage :  
La Méaugon (22)

48.495354, -2.834055

Ces coordonnées correspondent approximativement au centre de l'ouvrage

Éléments survolés **Cours d'eau Gouët**



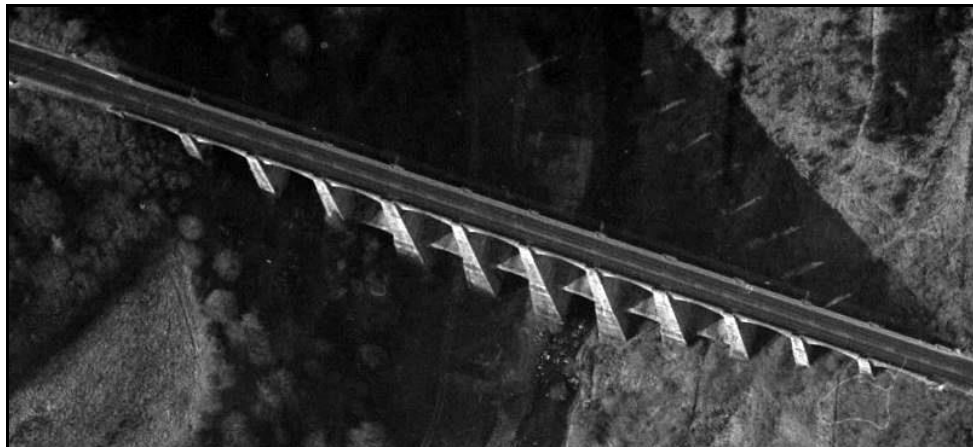
La flèche indique le début de l'ouvrage selon le sens de la ligne

### DONNEES GENERALES :

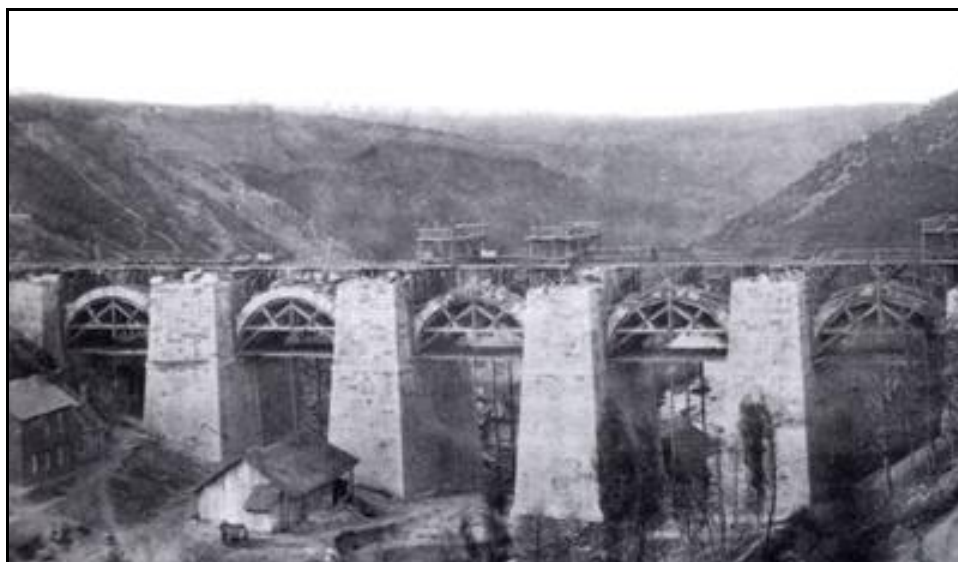
Centres d'intérêt :	Mensurations, Architecture		
Nature de l'ouvrage :	Viaduc Ferroviaire		
Nature tablier :	Maçonnerie		
Longueur :	229 m	Hauteur réelle :	58 m
		Hauteur apparente :	40 m
Nombre de voies :	2		
Usage actuel :	En service (accès interdit et dangereux)		
Etat général accès :	Ligne en service (accès interdit et dangereux)		
Etat général :	Bon		

**COMMENTAIRES** et **ICONOGRAPHIE** :

Aussi appelé viaduc du Gouët, du nom de la vallée qu'il franchit, cet ouvrage construit entre 1860 et 1863 est le plus important de la ligne Paris > Brest dans le département des Côtes-du-Nord. Réalisé en maçonnerie classique et en raison de la profondeur de la vallée, il comporte deux étages : un premier niveau constitué de six arches de 12 m d'ouverture, supportant la partie centrale d'un second niveau de 12 arches de 15 m. A noter que sa construction a été le théâtre de plusieurs accidents graves et de morts d'hommes, la plupart dus à des chutes.



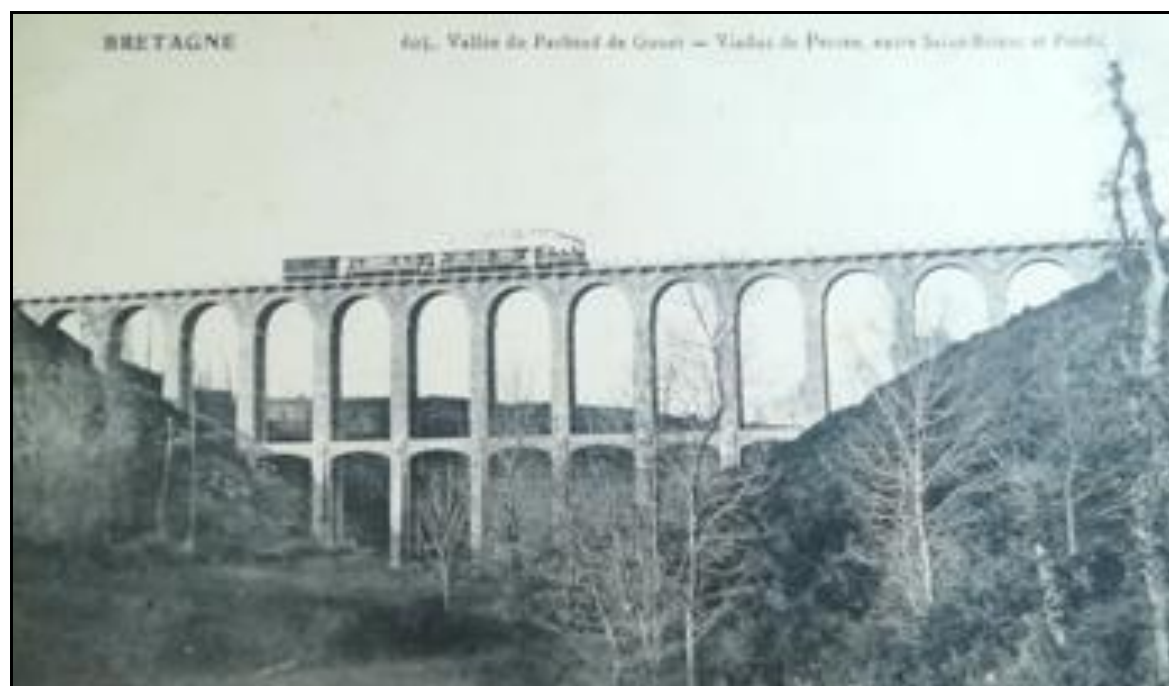
Ci-dessus et ci-dessous, le viaduc vu du ciel, hier et aujourd'hui  
Sur la photo ancienne, le lac de barrage n'existe pas et les deux étages de l'ouvrage sont bien visibles



Construction du premier étage du viaduc



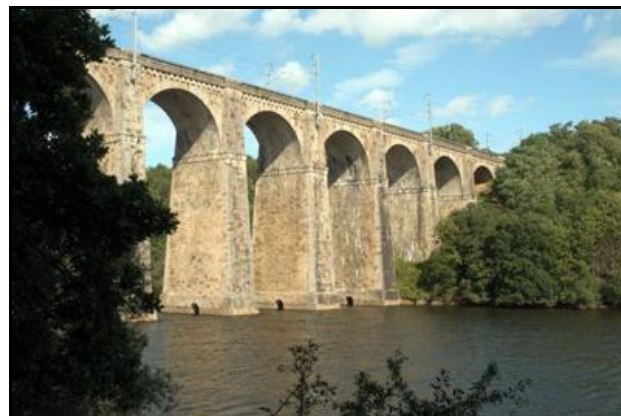
Ci-dessus et ci-dessous, diverses photos anciennes du viaduc



Situé un kilomètre en aval du viaduc, le barrage de Saint Barthélémy est mis en service en 1978 et noie tout le fond de la vallée jusqu'à hauteur du premier étage qui apparaît plus ou moins selon les niveaux du lac. Le viaduc passe ainsi à une hauteur apparente d'une quarantaine de mètres.



Le viaduc aujourd'hui



Ci-dessus et ci-après, le tablier du premier étage de l'ouvrage lorsque l'eau est suffisamment basse  
Noter les petits tunnels de circulation dans chaque pile



Passages dans les piles du second étage, sur le tablier du premier étage

---

**Si cette fiche comporte des erreurs ou des oublis, merci de nous le signaler.**

★ ★ ★