

## INVENTAIRE des PONTS TOURNANTS et TRANSBORDEURS

**N° INVENTAIRE :** 06057-02U **DESIGNATION :** Garage Remise Circulaire

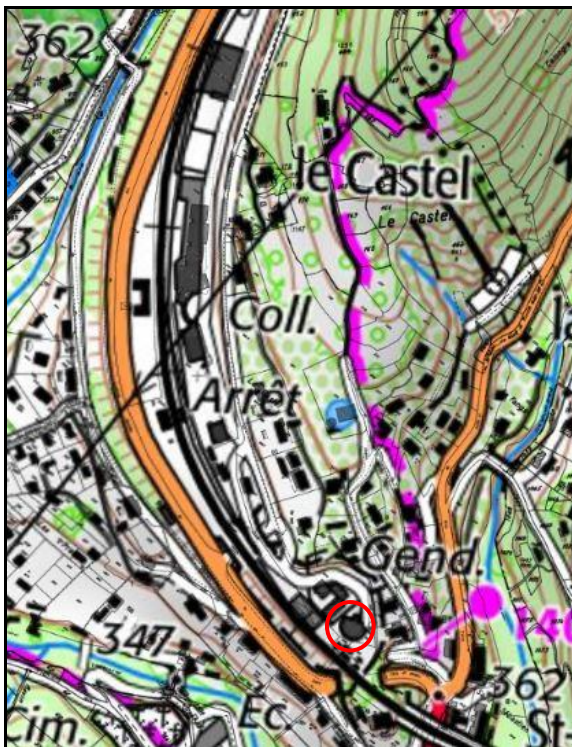
**SECTION de LIGNE :** 06088.02N

RATTACHEMENT :	Commune	Lieu
	L'Escarène (06)	Gare

**COORDONNEES GPS :** 43.837886, 7.354136

Les coordonnées GPS désignent, soit le centre de l'ouvrage, soit celui de la série s'il y a plusieurs ouvrages

### SITUATION :

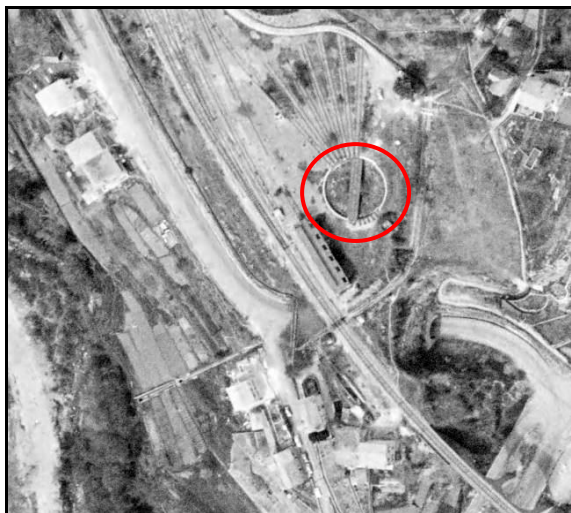


### DONNEES GENERALES :

Type ouvrage :	Pont à rotation centrale
Nature :	Métallique
Usage :	Pont Garage Remise Circulaire sans Rotonde
Classe D :	Totalement détruit et disparu
Accès :	Interdit, terrain privé

## COMMENTAIRES et ICONOGRAPHIE :

La gare de l'Escarène est une station située à mi-parcours de la ligne Nice > Breil sur Roya. Cette dernière ayant un profil accidenté, la gare possédait une remise circulaire de plein air pour stationner des locomotives à vapeur de renfort. Cette remise a disparu après fin de la traction vapeur et a laissé place à la caserne des pompiers dont le bâtiment circulaire occupe l'exacte place du pont tournant disparu.



L'emplacement du pont, hier et aujourd'hui

Pas de photos passées disponibles pour l'instant.  
Si vous avez des photos de l'ouvrage, il ne tient qu'à vous...



La caserne des pompiers qui occupe l'exacte place de la fosse comblée du pont tournant disparu

**Si cette fiche comporte des erreurs ou des oublis, merci de nous le signaler.**

★ ★ ★