



# INVENTAIRE TUNNELS

## FICHE TUNNEL

N° INVENTAIRE : 06091.6 NOM : Tunnel de Moulin Nuovo

SECTION de LIGNE : 06088.02N

COMMUNES :

Entrée :  
Peille (06)

Sortie :  
Peille (06)

COORDONNEES :  
Lambert II Etendu

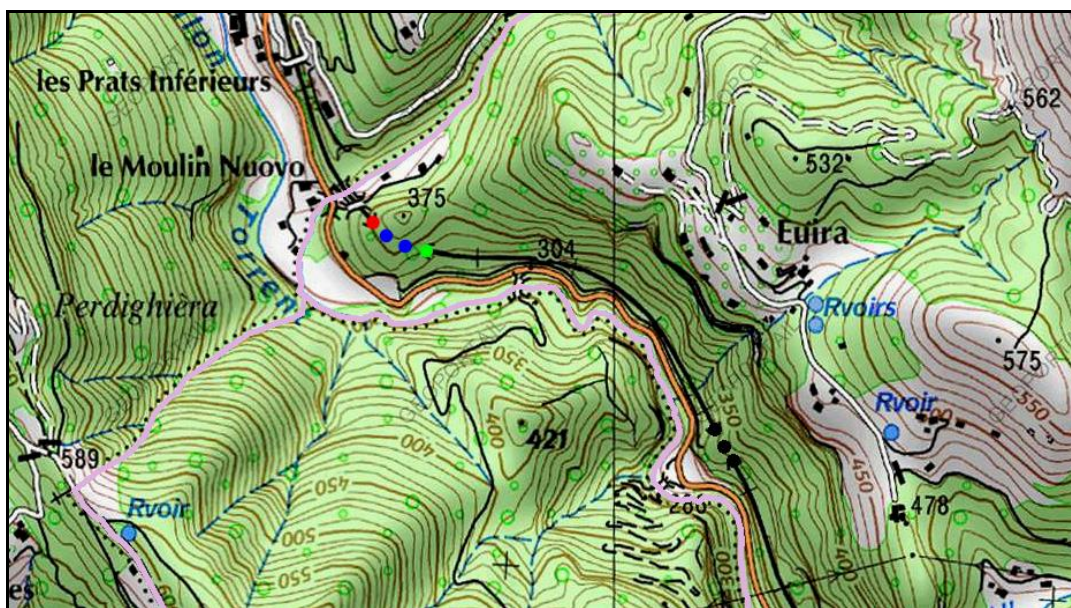
X : 1005,331

X : 1005,225

Y : 1881,953

Y : 1882,000

Altitude moyenne : 330 m



Les points noirs indiquent le tunnel voisin d'Eura, n° 06091.5

### DONNEES TECHNIQUES :

Nature de l'ouvrage : Vrai tunnel de percement  
Longueur : 136 m  
Nombre de voies : 1  
Usage actuel : En service (accès dangereux)  
Etat général accès : Ligne en service (accès dangereux)  
Etat général galerie : Bon

**COMMENTAIRES :****ICONOGRAPHIE :****ENTREE****SORTIE**

**Si cette fiche comporte des erreurs ou des oublis, merci de nous le signaler.**

★ ★ ★