

# INVENTAIRE TUNNELS

## FICHE TUNNEL

N° INVENTAIRE : 06136.1 NOM : Tunnel de Cai

SECTION de LIGNE : 06136.02N

COMMUNES :

Entrée :  
Sospel (06)

Sortie :  
Sospel (06)

COORDONNEES :  
Lambert II Etendu

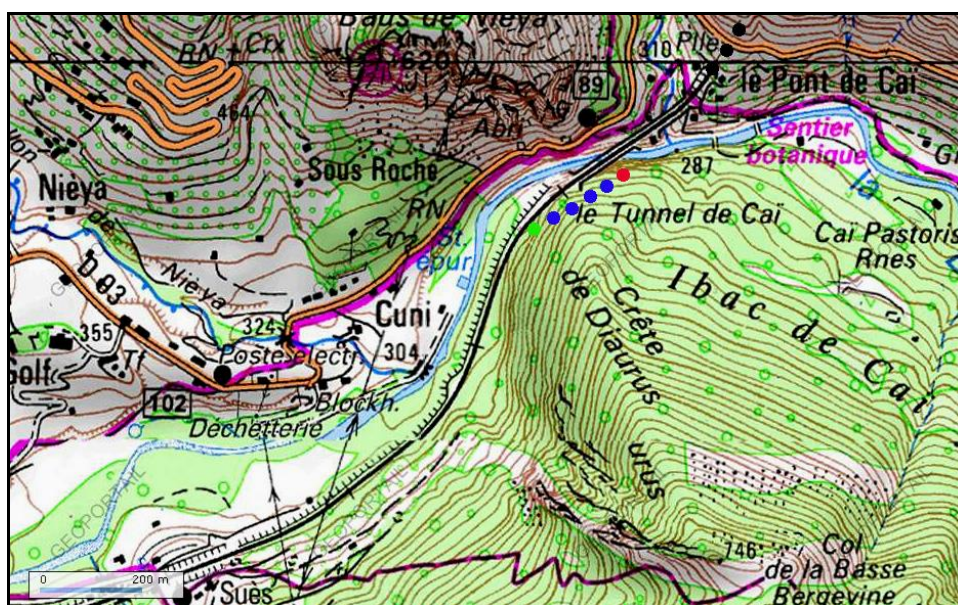
X : 1013,850

X : 1014,024

Y : 1889,510

Y : 1889,635

Altitude moyenne : 300 m



Les points noirs indiquent le début du long tunnel voisin du Mont Grazian, n° 06136.2

### DONNEES TECHNIQUES :

Nature de l'ouvrage : Vrai tunnel de percement

Longueur estimée : 214 m

Nombre de voies : 1

Usage actuel : Abandonné

Etat général accès : Pédestre bon

Etat général galerie : Bon

## COMMENTAIRES :

En raison de la proximité de la frontière italienne, ce tunnel inutilisé a été construit pour raisons stratégiques dans le cadre du plan Maginot de défense du SFAM (Secteur Fortifié des Alpes Maritimes).

Il devait servir à faire passer une voie de secours dans le cas où il y aurait nécessité de détruire le grand viaduc voisin de Caï, et à stocker les travées métalliques d'un viaduc de remplacement.

Il comporte à mi-longueur, en paroi gauche, une galerie annexe (fenêtre tunnelière) qui débouche sur la culée ouest du viaduc de Caï.

Son accès est particulièrement dangereux et non recommandé car il nécessite de suivre la ligne en service Sospel > Breil. La visibilité y est mauvaise (courbes) et le risque de se faire surprendre à courte distance par un train est élevé. De plus, son accès le plus court nécessite la traversée du viaduc de Caï.

## ICONOGRAPHIE :

### ENTREE



### SORTIE



La flèche indique la sortie du tunnel  
Sur la gauche, les culées du viaduc de remplacement



L'entrée du tunnel (à droite) et le viaduc de Caï  
La flèche jaune indique le débouché de la galerie annexe





---

**Si cette fiche comporte des erreurs ou des oublis, merci de nous le signaler.**

★ ★ ★