

INVENTAIRE TUNNELS

FICHE TUNNEL

N° INVENTAIRE : **06136.2** NOM : Tunnel du Mont Grazian

SECTION de LIGNE : **06136.01N**

COMMUNES :

Entrée :
Sospel (06)

Sortie :
Breil sur Roya (06)

COORDONNEES :
Lambert II Etendu

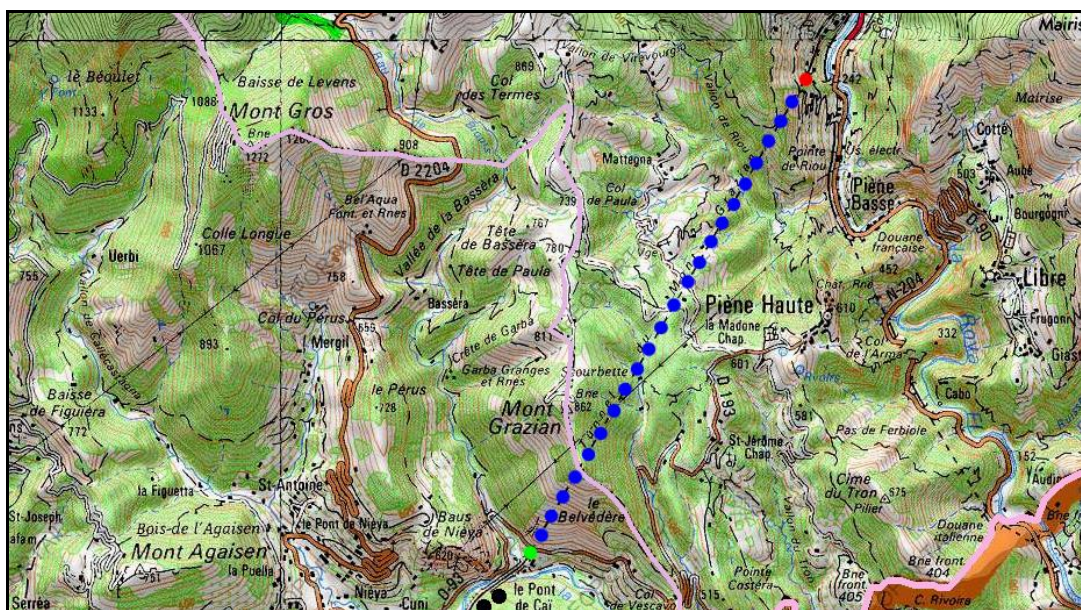
X : 1014,210

X : 1016,005

Y : 1889,858

Y : 1893,305

Altitude moyenne : 315 m



Les deux points noirs indiquent le tunnel voisin inutilisé de Caï, n° 06136.1

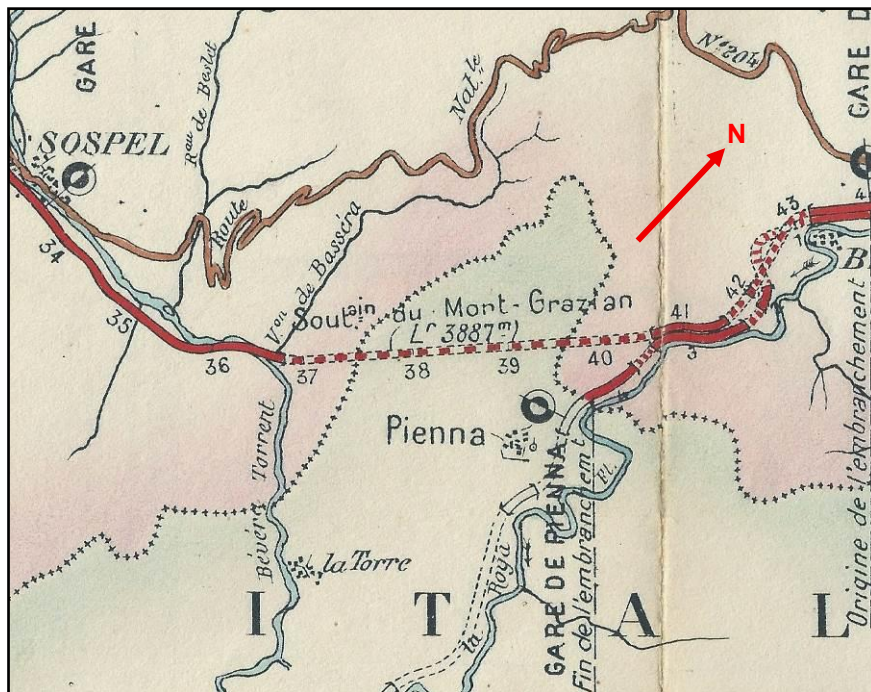
DONNEES TECHNIQUES :

Nature de l'ouvrage :	Vrai tunnel de percement
Longueur :	3891 m
Nombre de voies :	2 (1)
Usage actuel :	En service (accès dangereux)
Etat général accès :	Ligne en service (accès dangereux)
Etat général galerie :	Bon

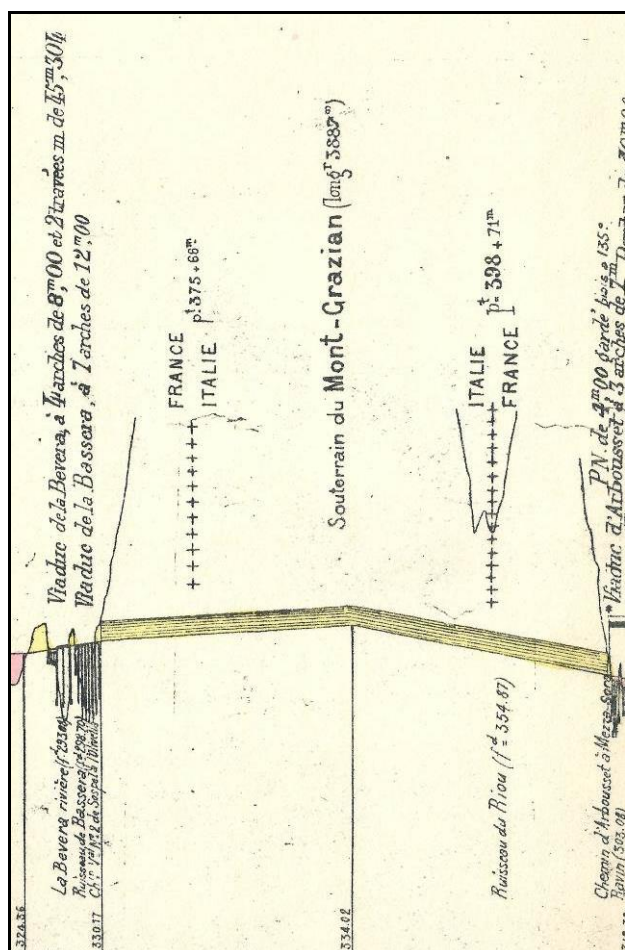
COMMENTAIRES :

Jusqu'à la signature du Traité de Paris en 1947, le mont Grazian était situé en territoire Italien. Le tunnel dont l'entrée et la sortie se trouvent en France avait donc la particularité de couper par deux fois la frontière.

A noter qu'un cas inverse se trouve en Moselle. L'ancien tunnel allemand de Silwingen passait pour un tiers de sa longueur sous le territoire de la commune française de Waldwisse.



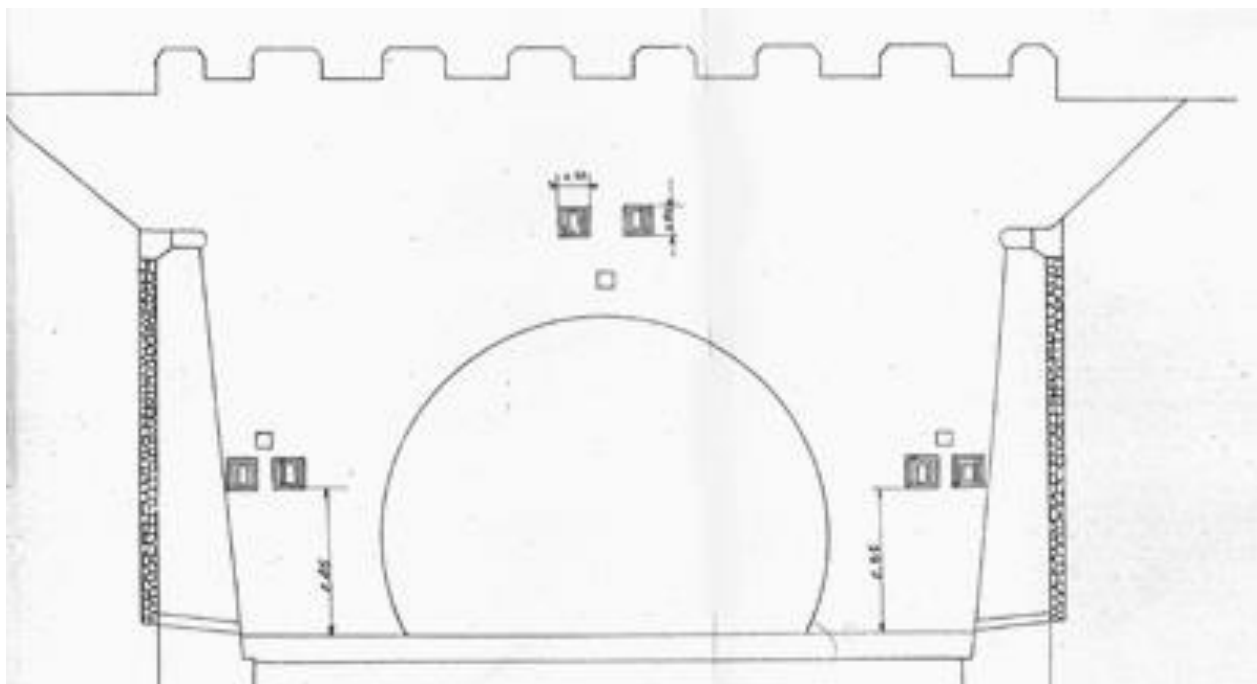
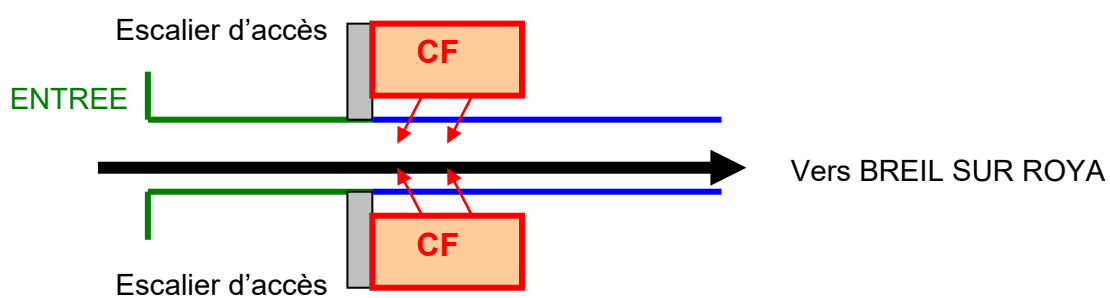
Carte de la frontière franco-italienne entre 1860 et 1947



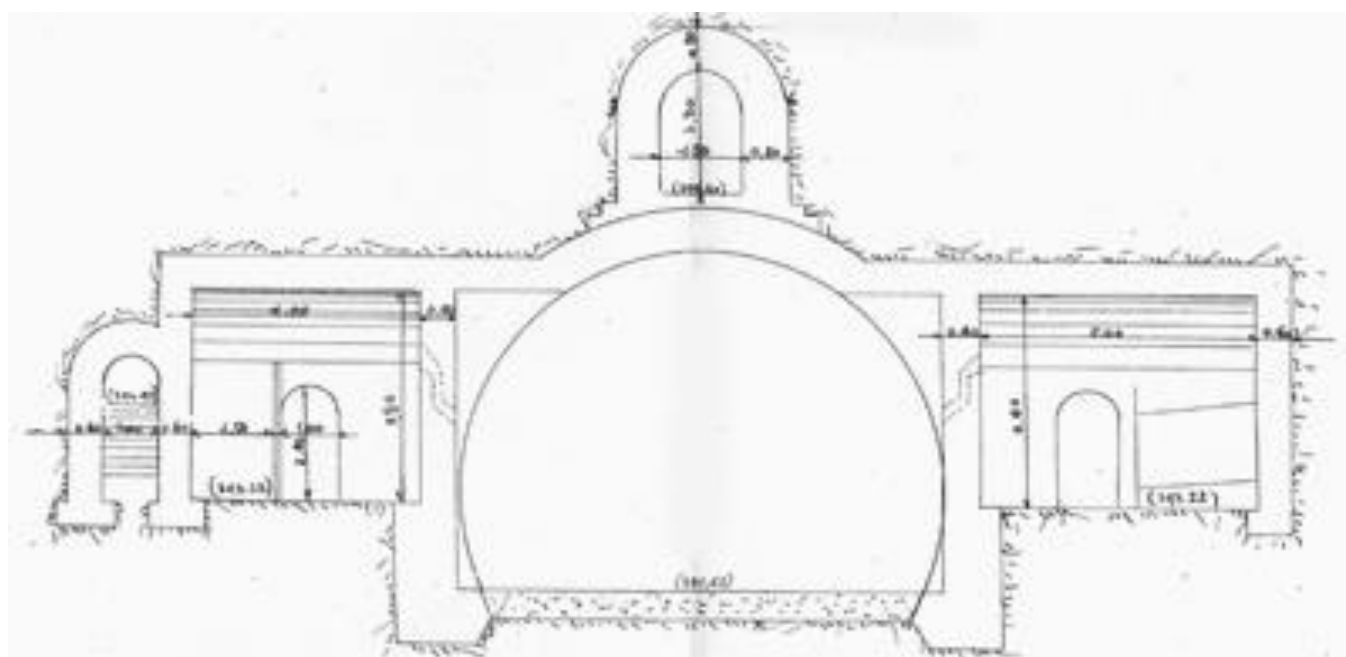
Coupe du tunnel avec la localisation des deux frontières aux pk 37,568 et 39,871, soit 2,3 km en territoire italien.

A noter le faite situé approximativement à mi-longueur

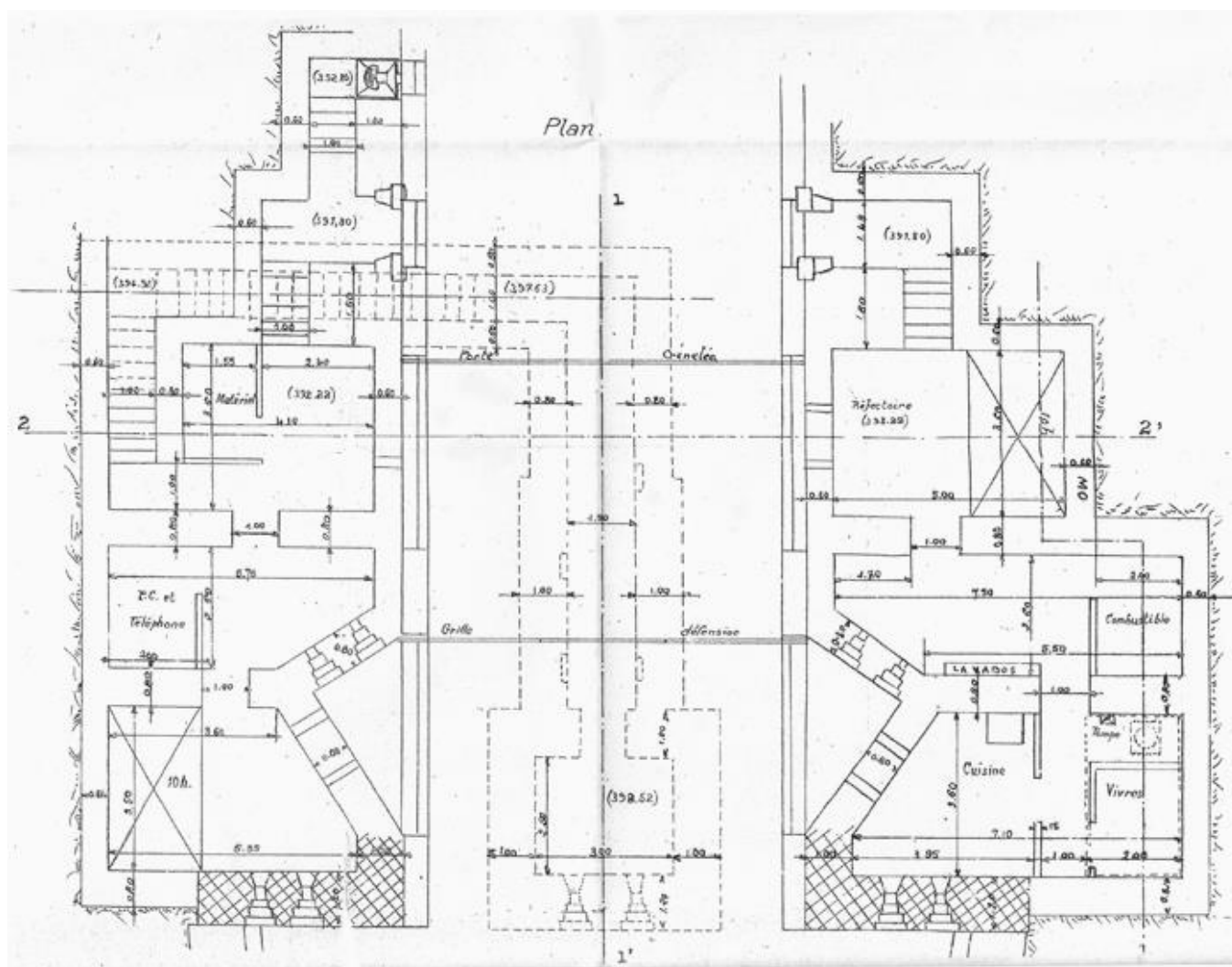
Dans le cadre du plan Maginot stratégique de défense du SFAM (Secteur Fortifié des Alpes Maritimes), l'entrée du tunnel du Mont Grazian possède des chambres fortifiées latérales (**CF**) avec meurtrières (**flèches rouges**) donnant sur la galerie, pour interdire toute incursion ennemie.



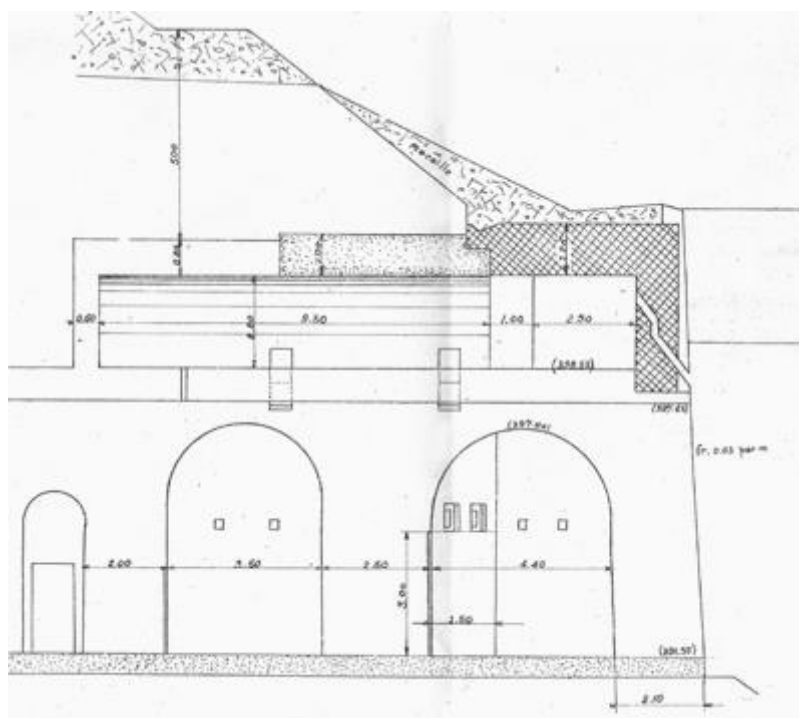
Plan d'époque montrant une vue extérieure du fronton et de ses meurtrières de défense



Coupe transversale de la galerie et de ses chambres de défense, faite en retrait du fronton



Plan vue de dessus de la galerie et des chambres de défense
L'entrée du tunnel est en bas

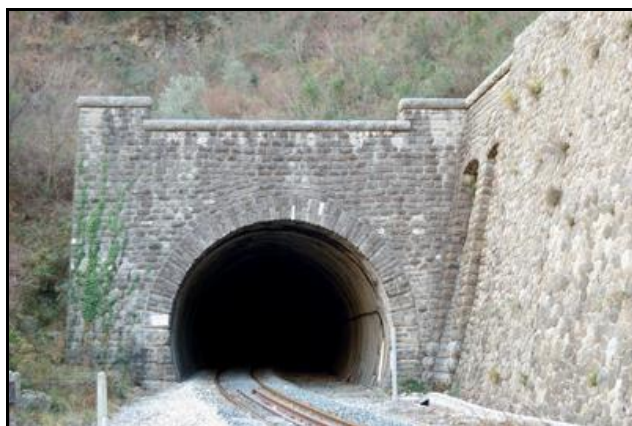
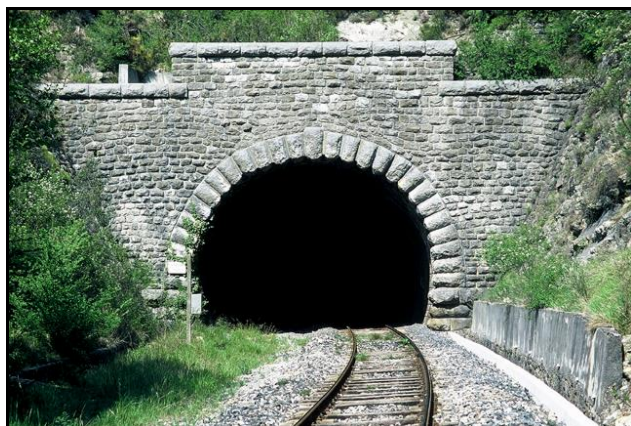


Vue de face des fenêtres latérales de tir à l'intérieur du souterrain

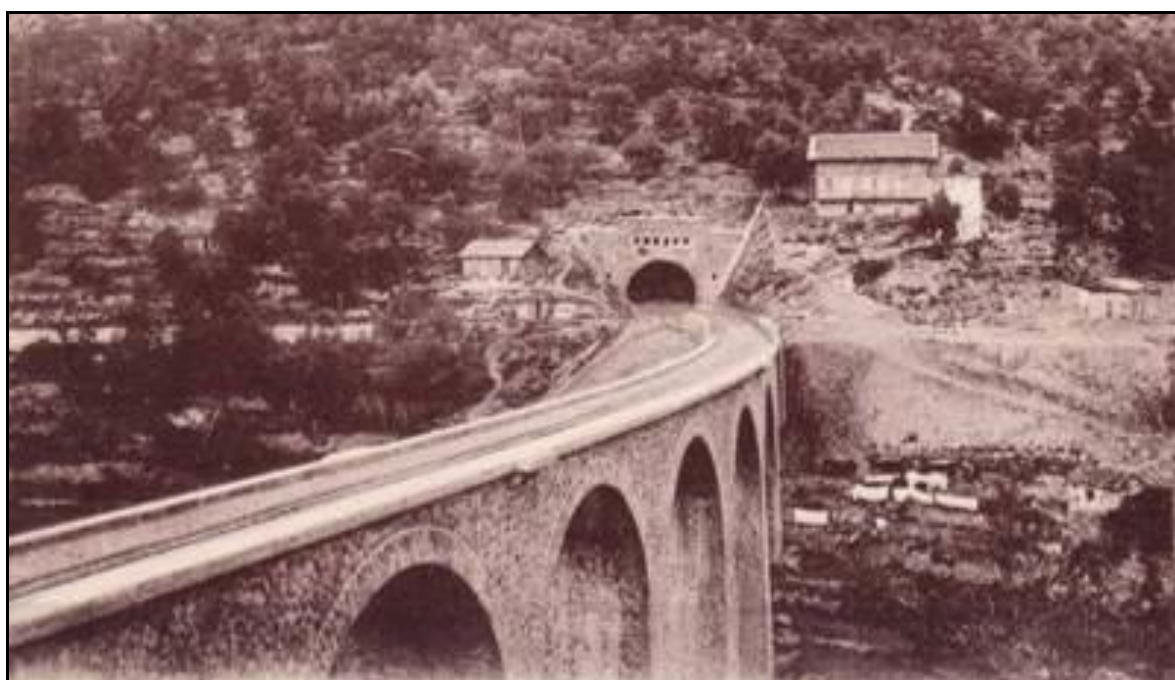
ICONOGRAPHIE :

ENTREE

SORTIE



L'entrée et la sortie du tunnel du Mont Grazian



L'entrée du tunnel de Grazian au moment de sa construction
Noter la différence de forme du fronton avec le portail actuel



Et la même photo que précédemment prise peu de temps après la mise en service de la ligne



Une photo originale : deux tunnels sur deux lignes étagées différentes

En haut à droite, la sortie du tunnel du Mont Grazian, sur la ligne Nice > Breil sur Roya

En bas à gauche, l'entrée du tunnel de Cottalorda, sur la ligne Breil sur Roya > Vintimille (Italie)

Si cette fiche comporte des erreurs ou des oublis, merci de nous le signaler.